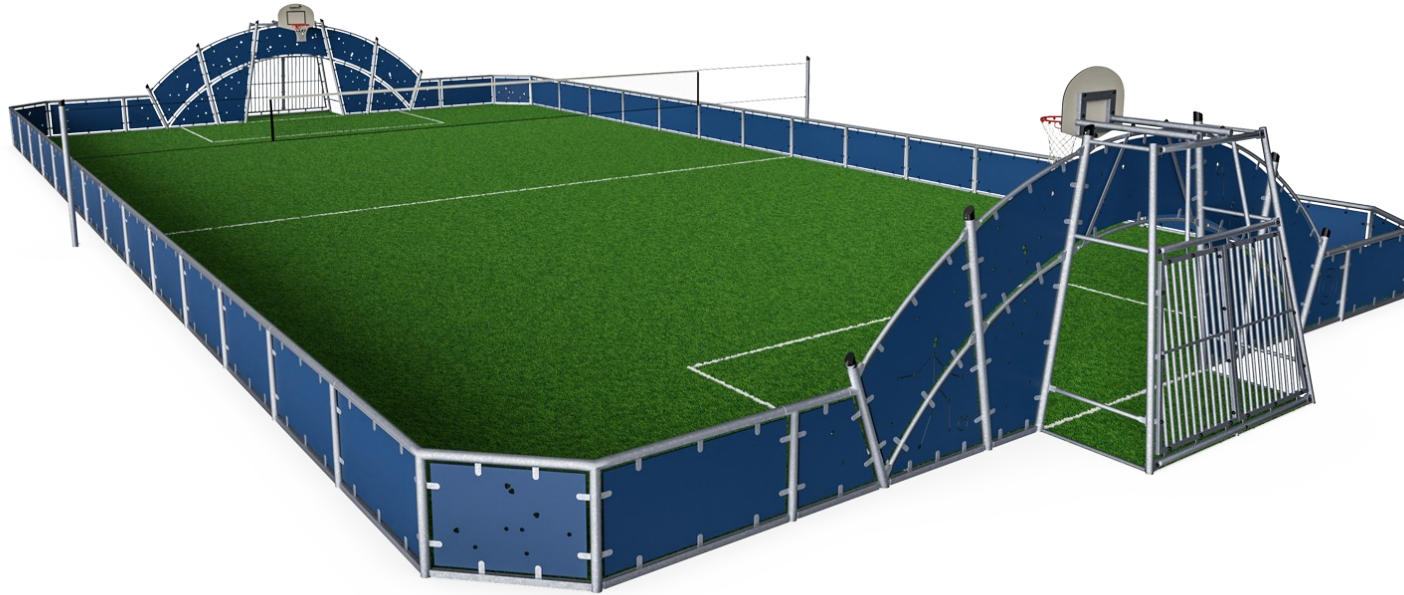


COSMOS Monikenttä 16x32m

FRE2115

KOMPAN
Let's play



Tuotenumero FRE2115-3317

Tuotetiedot

Mitat PxLxK	3262x1700x370 cm
Ikäryhmä	3+
Leikkikapasiteetti	-
Väri vaihtoehdot	●



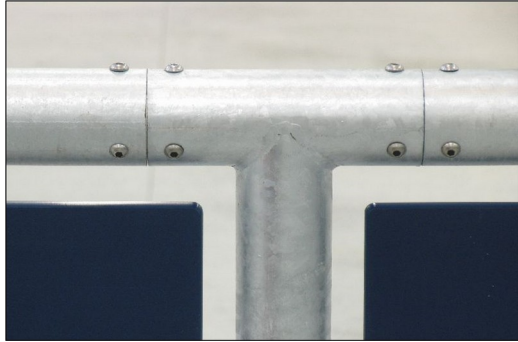
FREEGAME on suunniteltu hyödyntämään liikunnan ja sosiaalisen kanssakäymisen tuomia etuja. Sen avulla voi koska tahansa pelailla, saada uusia ystäviä sekä oppia lisää itsestään ja sosiaalisen elämän säännöistä. FREEGAMEn tarjoama mahdollisuus fyysiseen toimintaan kannustaa - varsinkin nuorisoa - aktiiviseen elämäntapaan. Monikentän

läpinäkyvä rakenne ja ominaisuudet saavat käyttäjät tuntemaan olonsa turvalliseksi ja kaikki ikäryhmät viihtymään yhdessä. Suurikokoinen sisäänkäynti ottaa esteettömyydellään kaikki mukaan toimintaan. Voit joko osallistua tai rentoutua ja katsella muiden pelaamista.



COSMOS Monikenttä 16x32m

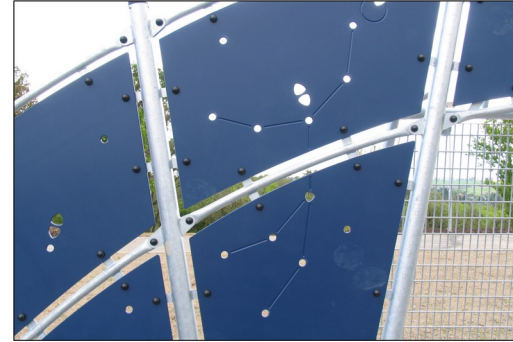
FRE2115



All steel components are manufactured from carbon steel, welding's according EN ISO 5817 & Hot dip galvanised (HDG) according to ISO1461. This process ensures good protection in all circumstances.



Maalin syvyys on ~140 cm ja leveys ~330 cm, ja kaikki pylväät on valmistettu kuumasinkitystä teräksestä. Etukehys on tehty Ø48 putkista ja maalin takapuolessa on 10 putkea, joiden halkaisija on ø38.



The HDPE panels are made with +95% recycled post-consumer material from e.g., food packing waste. Available in Night Sky Blue, but multiple colours can be requested. To increase the play value, you can also request HDPE panels with patterns or logos engraved.



Pole tops are molded of thermoplastic rubber (TPV) with a steel inlay. TPV is highly durable against wear and tear, and the steel inlay secures durability.



The basketball hoop is made from hot dipped galvanized steel with a powder coated finish and a backboard made from +95% PCR HDPE. The net is made from 100% nylon, with a circumference of ~Ø30cm at the bottom and ~Ø50cm at the top. The net can also be supplied with steel reinforced PA net or steel chains.

Tuotenumero FRE2115-3317

Asennustiedot

Putoamiskorkeus enintään	0 cm
Turva-alue	0,0 m²
Asennusaika	93,9
Kaivanto	4,61 m³
Betonivalu	4,50 m³
Perustuksen syvyys (vakio)	70 cm
Lähetysten paino	4.661 kg
Ankkurointivaihtoehdot	Syväper. ✓

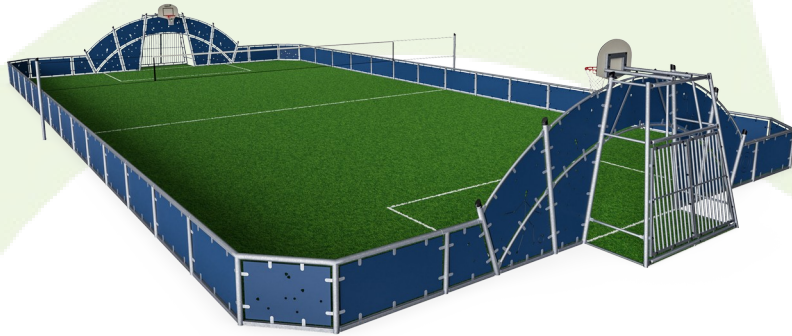
Takuutiedot

EcoCore HDPE	Elinikäinen
HDG-tolppa	Elinikäinen
Takuuseen kuuluvat varaosat	10 vuotta



Kestävän kehityksen data

FRE2115



Tuotevaihe A1–A3	Hiilidioksi dipäästöt yhteensä	Hiilidioksi dipäästöt kiloa kohden	Kierrätys materiaalit
	kg CO ₂ e	kg CO ₂ e/kg	%
FRE2115-3317	7.697,00	1,91	66,60

Näihin tekijöihin sovellettavana yleiskehityksenä käytetään Environmental Product Declaration -ympäristötuoteselostetta (EPD), jossa määritetään "ympäristötiedot tuotteen elinkaaren ajalta ja joka mahdollistaa samaan tehtävään tarkoitettujen tuotteiden keskinäisen vertailun" (ISO, 2006). Tämä seuraa elinkaariarviointimenetelmän (Life Cycle Assessment, LCA) rakennetta ja soveltaa sitä koko tuotevaiheeseen raaka-aineen hankinnasta tuotteen valmistukseen (A1–A3).

Kompan A/S

C.F. Tietgens Boulevard 32C
DK-5220 Odense SØ
Denmark



Verification of CO₂ calculation of: Sport



Data version no. 2023-10-05

The CO₂ calculation and data are in compliance with the principles of a carbon footprint impact according to the GHG protocol (Greenhouse Gas Protocol), Scope 3, cradle to gate related to all individual components in the product category: "Sport" represented by item no.: FRE600202-0901.

(Scope 3 emissions include emission sources in the upstream and downstream value chain).

Date: 30. October 2023 | Valid until: 30. October 2025

Verified by:

Julie Marie Vejsgaard Larsen, LCA & EPD Consultant

Verification based on report: Validation of CO₂ calculation of 9 categories of Kompan product line, version 1.0, prepared by: Bureau Veritas HSE, Denmark: Julie M. V. Larsen.

Publication date: 30. October 2023

By Bureau Veritas HSE
www.bureauveritas.dk
+45 7731 1000

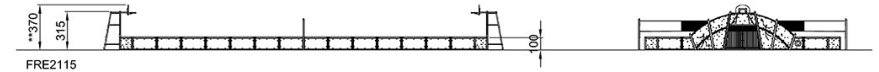
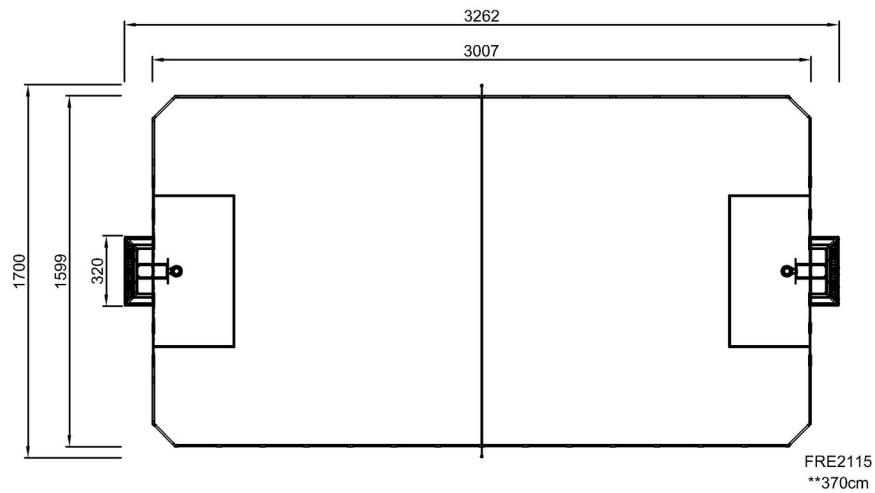


COSMOS Monikenttä 16x32m

FRE2115

Putoamiskorkeus enint. | Kokonaiskorkeus | Turva-alue

Putoamiskorkeus enint. | Kokonaiskorkeus



[Klikkaa nähdäksesi NÄKYMÄ YLHÄÄLTÄ](#)

[Klikkaa nähdäksesi NÄKYMÄ SIVULTA](#)