

# SkyTwister, fyysinen

COR29900

**KOMPAN**  
Let's play



VAU! Sky Twister, fyysinen on aktiviteettipaketti, kiehtova leikkimagneetti lapsille. Kiertynyt runko sisältää runsaasti erilaista kiipeilyä ja heiluvaa leikkiä, joka saa lapset haluamaan palata sen pariin yhä uudelleen. Maan tasolla sijaitseva huojuva silmukka kutsuu tauon pitämiseen, ja monet ripustetut köydet tarjoavat huojuvaa istumista ja kiipeilyä. Yhdistettynä kaltevaan, vaakasuoraan verkkoon Kierretornin alempi

taso tarjoaa kutsuvan, monipuolisen ja reagoivan kohtaamispaikan kaikille. Kun lapset heiluvat ja kiipeilevät Skytwisterin köysissä ja kaltevilla verkoissa, he harjoittavat tehokkaasti tasapainoa ja koordinaatiota. Nämä tärkeät motoriset taidot lisäävät kykyä liikkua luottavaisesti ja turvallisesti missä tahansa. Lisäksi kiipeily harjoittaa kaikkia tärkeimpiä lihasryhmiä. Kierretornin päällä odottaa villin kiehtova määränpää: upeat

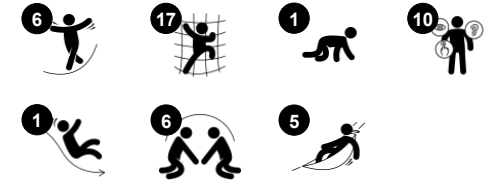
näkymät ja kohtaamispaikka pomppivalla membraanilattialla ja kiehtovilla optisilla läpinäkyvillä paneeleilla, jotka muuttavat maailman ulkonäköä. Kierretornin läpinäkyvyys alhaalta ylös asti tekee siitä oivan leikkiyksikön intensiiviselle yhteistyölle, huomioonottamiselle ja viestinnälle kaikilla tasoilla ja kaikissa toiminnoissa. Se on paikka ystävyysuhteiden muodostamiselle.



Tuotenumero COR299001-0405

## Tuotetiedot

Mitat PxLxK	552x861x503 cm
Ikäryhmä	5+
Leikkikapasiteetti	30
Värvaihtoehdot	



# SkyTwister, fyysinen

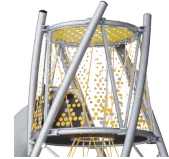
COR29900

**KOMPAN**  
Let's play



## Putkiliukumäki

**Fyysinen:** laskeminen kehittää paikkatietoisuutta ja tasapainoa. Lisäksi ydinlihaksia harjoitetaan, kun alas liukuessa istutaan pystyasennossa. **Sosiaalis-emotionaalinen:** jännitys alas laskiessa. Vuorottelu stimuloi empatiaa.



## Kierretty torninhuippu

**Sosiaalis-emotionaalinen:** the soft, bouncy floored-meeting point placed up high adds a feeling of achievement to meeting friends here. The entry trains turn-taking skills and empathy.



## Oleskelukapseli

**Fyysinen:** istuminen ja makaaminen nauttien keinuvasta liikkeestä stimuloi tasapainoista. **Sosiaalis-emotionaalinen:** kutsuu taukoon ja kohtaamisiin. Vuorottelu tukee taitoja, jotka ovat välttämättömiä konfliktien välttämiseksi.



## Köysi kumiekolla

**Fyysinen:** lapset kehittävät ristikkäiskoordinaatiota ja lihasvoimaa, kun astuvat levyille ja kiipeävät köyttä pitkin. Varovainen heiluminen kehittää tasapainoa. Tasapaino on tärkeää esimerkiksi pystyäkkeen istumaan paikallaan. **Sosiaalis-emotionaalinen:** seurustelu ja vuorottelu, kun päätetään kuka saa istua.



## Ufo

**Fyysinen:** istuen ja keinuen tasapainontunne. Käsi- ja jalkalihakset kehittyvät, kun pidetään tiukasti kiinni kiivetessä.



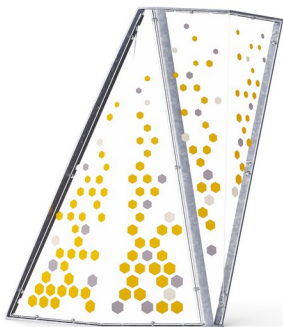
## Sisäkiipeilyverkko

**Fyysinen:** lapset kehittävät ristikkäiskoordinaatiota ja lihasvoimaa. Suuret verkkosilmät mahdollistavat kiipeilyn ja ryömimisen, ja kehittävät asento- ja liikeaistia sekä paikkatietoisuutta. **Sosiaalis-emotionaalinen:** isot verkkosilmät mahdollistavat useamman lapsen yhdessäolon ja keskustelun.

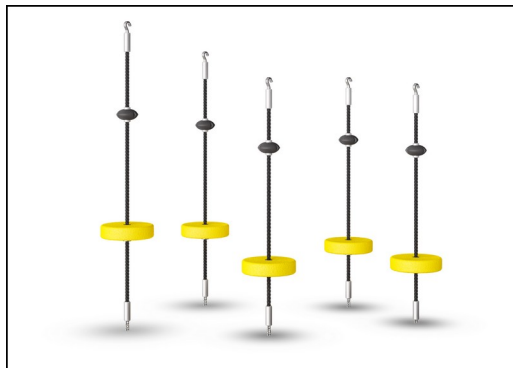
# SkyTwister, fyysinen

COR29900

**KOMPAN**  
Let's play



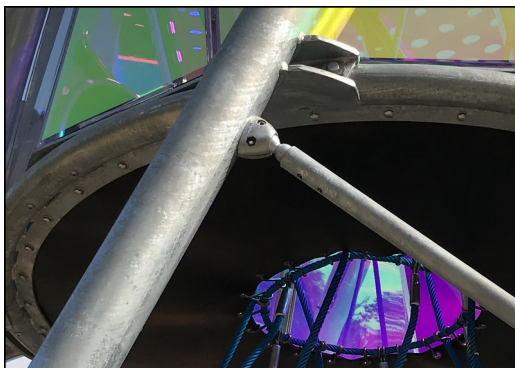
Graafiset paneelit on valmistettu korkealaatuisesta polykarbonaatista, jonka paksuus on 6 mm. Graafinen tuloste koostuu sisäkerroksesta, jossa on kuva ja ulommasta läpinäkyvästä kerroksesta, joka toimii suojana. Sekä PC-paneeli että vesipohjainen lakka ovat UV-stabiloituja tulosteen haalistumisen estämiseksi.



Värikkäissä EPDM-kumiekiekoissa on sileä pinta. Valettu EPDM ympäröi kuumasinkittyä teräsydintä, mikä takaa kiekkojen vakauden ja niiden kestävän kiinnityksen köyteen.



Oleskelukapselin runko koostuu kahdesta hitsatusta teräsrenkaasta, jotka on kuumasinkitty ja jauhemaalattu. Membraani on tehty kitkan kestävästä liukuhihnakumimateriaalista, jolla on erinomainen UV-kestävyys.



Teräspintojen sisäpuoli on kuumasinkitty ja ulkopuoli on lyijytöntä sinkkiä. Galvanointi takaa erinomaisen korroosionkestävyyden ulkoympäristössä ja vähentää huollon tarvetta.



Kaareva ja suora putkiliikumäki on joko polyeteeniä tai ruostumatonta terästä, ja sitä tukevat useat terästangot ja keskellä oleva terästolppa. Putkiliikumäkien suunnittelussa on mietitty täydellistä kaarevuutta ja kaltevuutta hauskojen leikkien takaamiseksi.



Köydet ovat UV-stabiloituja PES-köysisäikeitä, joissa on teräsvaijerivahvike. Polyesterinyöri on valmistettu +95-prosenttisesti kulutuksen jälkeisistä materiaaleista, ja se sulatetaan jokaiseen yksittäiseen säikeeseen. Köydet ovat kulutuksen ja ilkvallan kestäviä, ja ne voidaan tarvittaessa vaihtaa paikan päällä.

Tuotenumero COR299001-0405

## Asennustiedot

Putoamiskorkeus enintään	245 cm
Turva-alue	49,9 m <sup>2</sup>
Asennusaika	35,2
Kaivanto	9,60 m <sup>3</sup>
Betonivalu	3,40 m <sup>3</sup>
Perustuksen syvyys (vakio)	90 cm
Lähtötyksen paino	1.988 kg
Ankkurointivaihtoehdot	Syväper. ✓

## Takuutiedot

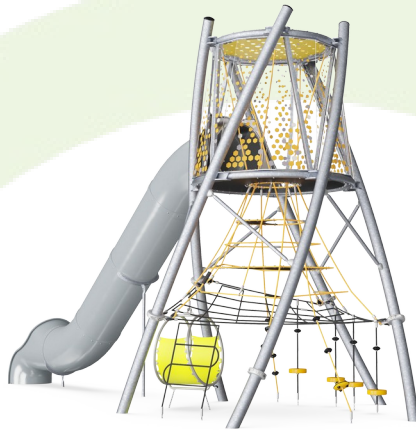
Sinkitty teräs	Elinikäinen
Maalattu pintakerros	10 vuotta
Köydet & verkot	10 vuotta
Takuuseen kuuluvat varaosat	10 vuotta
Ruostumattomat teräsosat	Elinikäinen





# Kestävän kehityksen data

COR29900



Tuotevaihe A1–A3	Hiilidioksi dipäästöt yhteensä	Hiilidioksi dipäästöt kiloa kohden	Kierrätys materiaalit
	kg CO <sub>2</sub> e	kg CO <sub>2</sub> e/kg	%
<b>COR299001-0405</b>	4.385,90	2,96	42,30

Näihin tekijöihin sovellettavana yleiskehityksenä käytetään Environmental Product Declaration -ympäristötuoteselostetta (EPD), jossa määritetään "ympäristötiedot tuotteen elinkaaren ajalta ja joka mahdollistaa samaan tehtävään tarkoitettujen tuotteiden keskinäisen vertailun" (ISO, 2006). Tämä seuraa elinkaariarviointimenetelmän (Life Cycle Assessment, LCA) rakennetta ja soveltaa sitä koko tuotevaiheeseen raaka-aineen hankinnasta tuotteen valmistukseen (A1–A3).

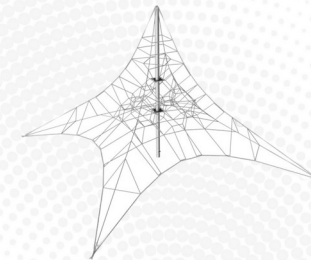
## Kompan A/S

C.F. Tietgens Boulevard 32C  
DK-5220 Odense SØ  
Denmark

Validation of CO<sub>2</sub>  
calculation method  
**BUREAU VERITAS**  
HSE Denmark A/S



## Verification of CO<sub>2</sub> calculation of: Corocord



Data version no. 2023-10-05

The CO<sub>2</sub> calculation and data are in compliance with the principles of a carbon footprint impact according to the GHG protocol (Greenhouse Gas Protocol), Scope 3, cradle to gate related to all individual components in the product category: "Corocord" represented by item no.: COR314011-1101.

(Scope 3 emissions include emission sources in the upstream and downstream value chain).

**Date: 30. October 2023 | Valid until: 30. October 2025**

**Verified by:**

Julie Marie Vejsgaard Larsen, LCA & EPD Consultant

Verification based on report: Validation of CO<sub>2</sub> calculation of 9 categories of Kompan product line, version 1.0, prepared by: Bureau Veritas HSE, Denmark: Julie M. V. Larsen.

**Publication date: 30. October 2023**

**By Bureau Veritas HSE**  
www.bureauveritas.dk  
+45 7731 1000

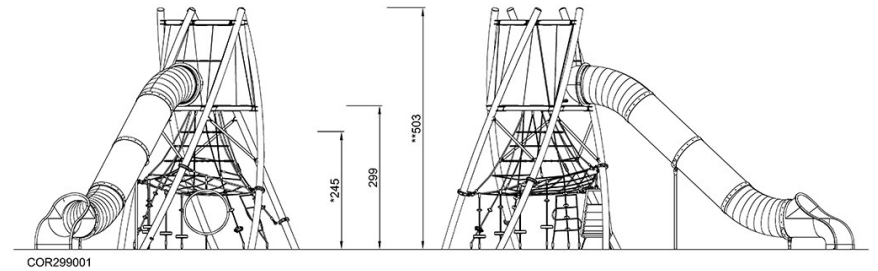
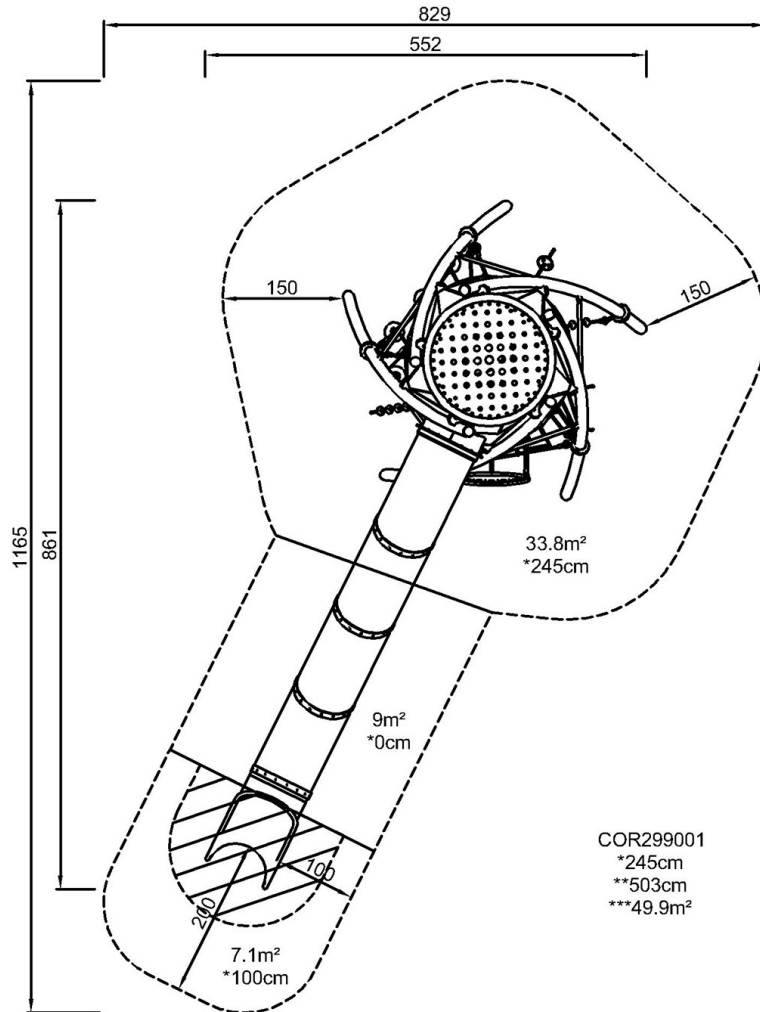


# SkyTwister, fyysinen

COR29900

Putoamiskorkeus enint. | Kokonaiskorkeus | Turva-alue

Putoamiskorkeus enint. | Kokonaiskorkeus



[Klikkaa nähdäksesi NÄKYMÄ YLHÄÄLTÄ](#)

[Klikkaa nähdäksesi NÄKYMÄ SIVULTA](#)