

# Palacio & Fortaleza ADA

MSC6416

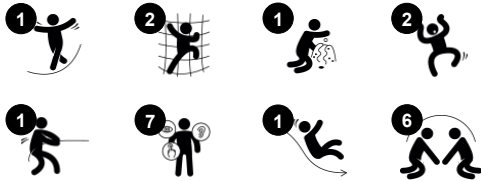


El tema Palacio y Fortaleza ofrece 4 espacios de actividad y puntos de acceso muy distintos. Mientras que el mundo parece fácil y alegre bajo la mirada del grácil capricornio en el exterior del palacio, un león nada halagüeño vigila la entrada a la prisión en el lado opuesto de la estructura, donde la entrada está en la penumbra detrás del tobogán modular. Si estás retenido como prisionero en este lugar,

necesitas un plan de fuga y buenos amigos que te ayuden a salir. Por otro lado, la princesa puede estar en el balcón y admirar bien las vistas. Mientras que la pared de escalada en un lado es un acceso desafiante para los escaladores más intrépidos, los niños con discapacidades físicas pueden acceder al balcón y al tobogán

a través de una amplia escalera, donde un par de amigables pájaros dan la bienvenida a todos los jugadores al nivel del suelo. La escalera cumple la normativa de accesibilidad estadounidense y dispone de una plataforma de transición donde los niños pueden dejar su silla de ruedas o caminador para emprender el camino hacia la parte superior.

Número de artículo MSC641600-3717P	
Información general del producto	
Dimensiones LxAnch.xAl.	508x376x288 cm
Grupo de edad	2+
Usuarios	19
Opciones de color	



Los datos están sujetos a cambios sin previo aviso.

# Palacio & Fortaleza ADA

MSC6416



## Balcón

**Socio-emocional:** el balcón invita a reunirse e interactuar con las personas a nivel del suelo.



## Escalera accesible

**Físico:** Subir la escalera accesible fortalece la musculatura de brazos y piernas y favorece la coordinación cruzada, además de ser jugable para todos. **Socio-emocional:** espacio suficiente para descansos activos y para los ayudantes adultos. Se trata de un espacio inclusivo.



## Megáfono

**Socio-emocional:** inspira habilidades de comunicación y del respeto por la toma de turnos. **Cognitivo:** la distorsión del sonido evoca curiosidad y estimula la comprensión de la causa y el efecto.



## Pared de escalada curva

**Físico:** los niños desarrollan la coordinación transversal del cuerpo, la propiocepción y la fuerza de las piernas, los brazos y las manos. Escalar una superficie curva es un desafío adicional para los músculos.



## Escritorio

**Socio-emocional:** buen lugar de encuentro y creador de espacios. El intercambio y la cooperación de ambas partes crean un escenario social que fomenta la comunicación y la cooperación.



## Cueva

**Físico:** gatear a través de las posibles aberturas entrena la conciencia espacial. **Socio-emocional:** el espacio cerrado invita al juego social para dos o tres niños.



## Tobogán

**Físico:** el deslizamiento desarrolla la conciencia espacial y el sentido del equilibrio. Además, los músculos del tronco se entrenan al sentarse erguido y bajar. **Socio-emocional:** la empatía se fomenta al respetar y tomar los distintos turnos para su uso. **Cognitivo:** los niños pequeños desarrollan su comprensión del espacio, la velocidad y las distancias cuando se deslizan rápidamente hacia abajo.

# Palacio & Fortaleza ADA

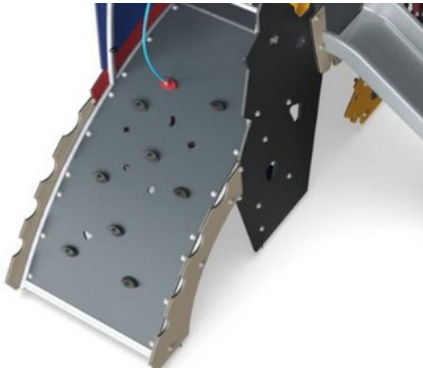
MSC6416



Paneles de 19 mm EcoCore™. El EcoCore™ es un material ecológico altamente duradero, que no solo es reciclable después de su uso, sino que también consta de un núcleo producido a partir de material 100% reciclado.



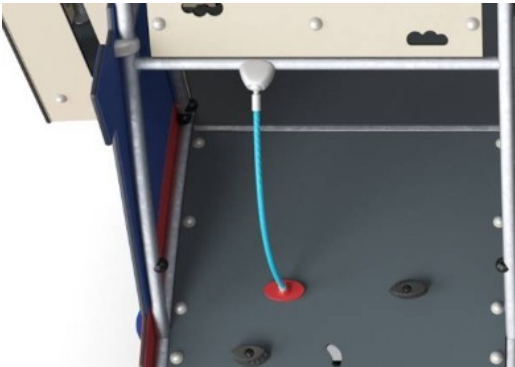
Todos los suelos están hechos de HPL laminado de alta presión con un espesor de 17.8 mm y una textura de superficie antideslizante de acuerdo con EN 438-6. KOMPAN HPL tiene una alta resistencia al desgaste para garantizar una larga vida útil en todos los climas.



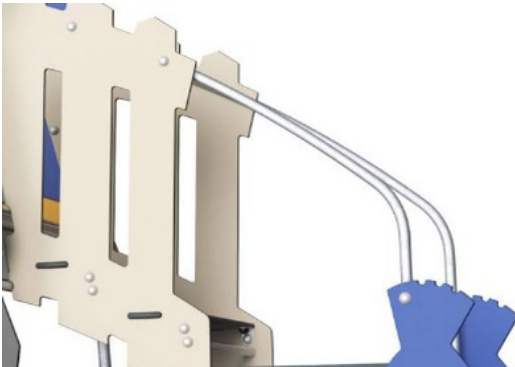
El muro de escalada curvo está hecho de Ekogrip panel que consiste en una base de PE de 15 mm de espesor con una capa superior de goma blanda de 3 mm con efecto antideslizante.



La corredera está hecha de PE moldeado. El PE tiene una alta resistencia al impacto en un amplio intervalo de temperatura que garantiza la resistencia al vandalismo en todas las ubicaciones.



Las redes de escalada están hechas de cuerda de PP estabilizada contra los rayos UV con refuerzo interno de cable de acero. El cable está tratado por inducción para obtener la máxima fijación entre el acero y el cable, lo que proporciona una excelente resistencia al desgaste. Todos los conectores de cable están hechos de material PA 100% reciclable.



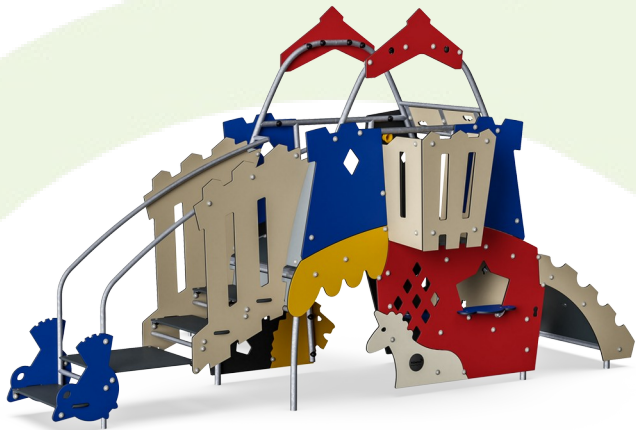
Las superficies de acero están galvanizadas en caliente por dentro y por fuera con zinc sin plomo. La galvanización tiene una excelente resistencia a la corrosión en ambientes exteriores y requiere poco mantenimiento.

Número de artículo MSC641600-3717P	
Información de instalación	
Altura máxima de caída	120 cm
Área de seguridad	37,0 m²
Horas de instalación	22,1
Volumen de excavación	0,87 m³
Volumen de hormigón	0,00 m³
Profundidad de anclaje	90 cm
Peso del envío	746 kg
Opciones de anclaje	Enterrar ✓ Suelo duro ✓
Garantías	
EcoCore HDPE	De por vida
Acero galvanizado	De por vida
Cubiertas de HPL	15 años
Cuerdas y redes	10 años
Piezas de repuesto garantizadas	10 años



# Sustainability Data

MSC6416



Cuna a puerta A1-A3	Emisión total CO <sub>2</sub>	CO <sub>2</sub> e/kg	Materiales Reciclados
	kg de CO <sub>2</sub> e	kg de CO <sub>2</sub> e/kg	%
MSC641600-3717P	1.296,10	2,16	53,30

El marco general aplicado para estos factores es la Declaración Ambiental de Producto (EPD), que cuantifica "la información ambiental sobre el ciclo de vida de un producto y permite realizar comparaciones entre productos que cumplen la misma función" (ISO, 2006). Esto sigue la estructura y aplica un enfoque de evaluación del ciclo de vida a toda la etapa del producto, desde la materia prima hasta la fabricación (A1-A3))

## Verification of CO<sub>2</sub> calculation of: Themed play systems



Data version no. 2023-10-05

The CO<sub>2</sub> calculation and data are in compliance with the principles of a carbon footprint impact according to the GHG protocol (Greenhouse Gas Protocol), Scope 3, cradle to gate related to all individual components in the product category: "Themed play systems" represented by item no.: MSC641100-3717P.

(Scope 3 emissions include emission sources in the upstream and downstream value chain).

Date: 30. October 2023 | Valid until: 30. October 2025

Verified by:

Julie Marie Vejsgaard Larsen, LCA & EPD Consultant

Verification based on report: Validation of CO<sub>2</sub> calculation of 9 categories of Kompan product line, version 1.0, prepared by: Bureau Veritas HSE, Denmark: Julie M. V. Larsen.

Publication date: 30. October 2023



By Bureau Veritas HSE  
www.bureauveritas.dk  
+45 7731 1000



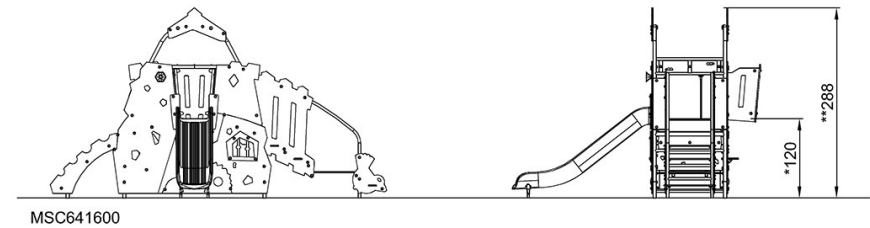
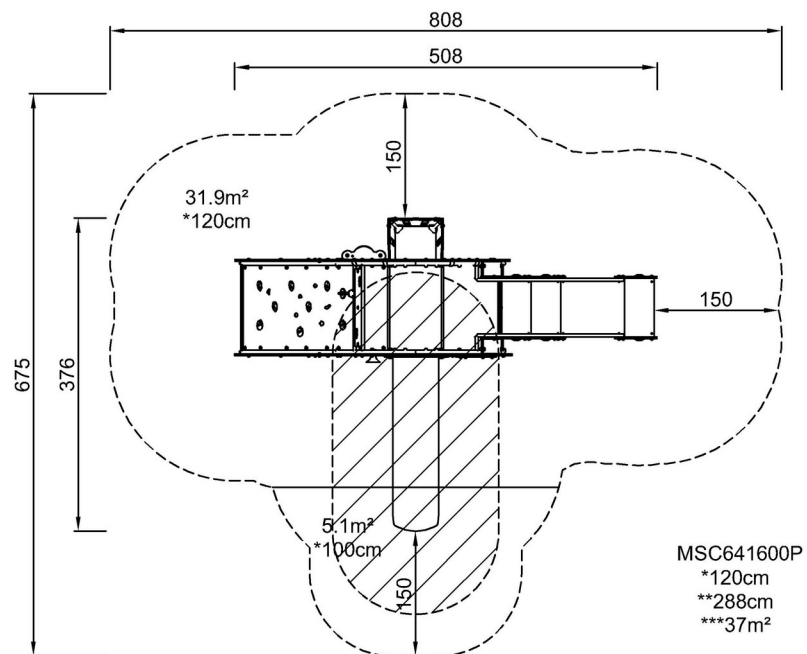


# Palacio & Fortaleza ADA

MSC6416

\* Altura Máx. de caída | \*\* Altura total | \*\*\* Área de seguridad

\* Altura Máx. de caída | \*\* Altura total



[Haga clic para ver VISTA SUPERIOR](#)

[Haga clic para ver VISTA LATERAL](#)