

Willa do Zabawy

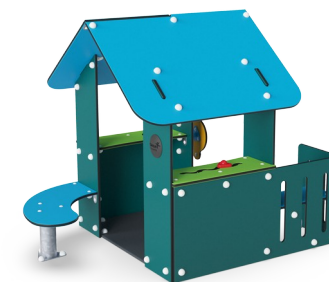
M7000

KOMPAN
Let's play



Z mnóstwem ławek, stołów i miejsc do zabawy, ten domek z pewnością spełnia wszystkie nowoczesne wymagania. Ma on nawet ławkę narożnikową na werandzie, która jest wystarczająco duża, aby pozwolić dorosłym na dołączenie do zabawy w udawanie. Stolik na zewnątrz zapewnia dodatkową przestrzeń do zabawy.

Nr produktu M700078-3518P	
Ogólne Informacje o Produkcie	
Wymiary DxSzxW	185x132x146 cm
Grupa wiekowa	6m+
Max. Ilość Osób	12
Dostępne kolory	



Willa do Zabawy

M7000

KOMPAN
Let's play



Ławka

Spoleczno-Emocjonalne: gromadzenie się, współpraca lub przerwa w zabawie - wszystko to trenuje umiejętności społeczne.



Piaskownica w biurku

Spoleczno-Emocjonalne: miejsce spotkań dla współpracy i dzielenia się. **Poznawcze:** miejsce do zabawy konstrukcyjnej - zabawa piaskiem promuje umiejętności logicznego myślenia.



Trójkąt w wyżłobieniu

Poznawcze: zrozumienie przyczyny i skutku podczas manipulowania trójkątem. **Twórcze:** pozostawienie śladu i umieszczenie trójkąta w różnych pozycjach.



Motyw

Poznawcze: sugeruje temat i wspiera zabawę w tworzenie historii, która stymuluje umiejętności językowe i komunikacyjne.



Koło obrotowe

Spoleczno-Emocjonalne: rozwija zdolność przyjmowania kolejności, komunikacji i współpracy. **Poznawcze:** element manipulacyjny stymuluje zrozumienie przyczyny i skutku, logiczne myślenie i komunikację. **Twórcze:** praca z ruchomymi elementami do zabawy, które mogą pozostawiać ślady, wspiera kreatywność dziecka.

Willa do Zabawy

M7000

KOMPAN
Let's play



Wszystkie platformy wykonane są z Laminatu Wysokociśnieniowego (HPL) o grubości 17,8mm odporna jest na ścieranie i posiada wyjątkową powierzchnię antypoślizgową zgodną z EN438-6. HPL od KOMPAN ma wysoką wytrzymałość we wszystkich klimatach świata.



Panele wykonane są z 19mm EcoCore™. EcoCore™ to niezwykle wytrzymały materiał, przyjazny środowisku, który nie tylko może być poddany procesowi recyklingu, ale również jego podstawa wykonana jest w 95% z materiałów pokonsumenckich wykonanych z zużytych opakowań po żywności.



Powierzchnie stalowe są ocynkowane ogniowo wewnątrz i na zewnątrz cynkiem bezołowiowym. Ocynkowanie ma doskonałą odporność na korozję w środowisku zewnętrznym i wymaga niewielkiej konserwacji.



W trakcie poruszania urządzeniem do kontroli domku można usłyszeć dźwięk kliknięcia. Urządzenie to zostało zaprojektowane w taki sposób, aby domek mógł stać się dworcem kolejowym, gdy zainstalowany jest razem, z M525 i M526, czyli Pociągami i Wagonem.



Wersje KOMPAN GreenLine zostały zaprojektowane z materiałów przyjaznych dla środowiska o najniższym możliwym współczynniku emisji CO2e, takich jak panele EcoCore™ w 95% wykonane z recyklingu pokonsumenckich odpadów oceanicznych.

Nr produktu M700078-3518P

Informacje Dotyczące Instalacji

Max. wysokość upadku	32 cm
Strefa bezpieczeństwa	17,4 m²
Czas instalacji	7,5
Objętość wykopu	0,21 m³
Objętość betonu	0,00 m³
Głębokość podstawy (standardowa)	67 cm
Waga przesyłki	207 kg
Opcje kotwiczenia	W ziemi ✓ Powierzchnia ✓

Informacje o Gwarancji

EcoCore HDPE	Dożywotnia
Galw. Stal	Dożywotnia
Platformy HPL	15 lat
Części Ruchome	2 lata
Części Zapasowe	10 lat



Dane Dotyczące Zrównoważonego Rozwoju

M7000



**Od wydobycia
surowców do
opuszczenia wytwórni
A1–A3**

**Całkowita
emisja
CO₂**

**CO₂e na
kg
produktu**

**Materiały
pochodzą
ce z
recyklingu**

kg CO₂e

kg CO₂e/kg

%

M700078-3518P

223,50

1,46

70,30

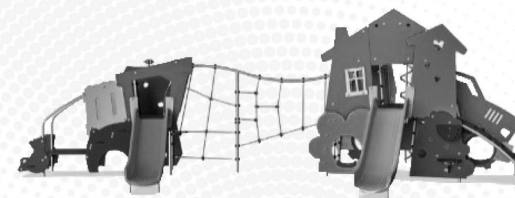
Ogólne ramy stosowane dla tych czynników to Środowiskowa Deklaracja Produktu (EPD), która określa ilościowo "informacje środowiskowe dotyczące cyklu życia produktu i umożliwia porównywanie produktów spełniających tę samą funkcję" (ISO, 2006). W niniejszym dokumencie przyjęto strukturę i zastosowano podejście oceny cyklu życia w odniesieniu do całego etapu produktu, od surowców po produkcję (A1-A3).

Kompan A/S

C.F. Tietgens Boulevard 32C
DK-5220 Odense SØ
Denmark



**Verification of CO₂ calculation of:
Themed play systems**



Data version no. 2023-10-05

The CO₂ calculation and data are in compliance with the principles of a carbon footprint impact according to the GHG protocol (Greenhouse Gas Protocol), Scope 3, cradle to gate related to all individual components in the product category: "Themed play systems" represented by item no.: MSC641100-3717P.

(Scope 3 emissions include emission sources in the upstream and downstream value chain).

Date: 30. October 2023 | Valid until: 30. October 2025

Verified by:

Julie Marie Vejsgaard Larsen, LCA & EPD Consultant

Verification based on report: Validation of CO₂ calculation of 9 categories of Kompan product line, version 1.0, prepared by: Bureau Veritas HSE, Denmark: Julie M. V. Larsen.

Publication date: 30. October 2023

By Bureau Veritas HSE
www.bureauveritas.dk
+45 7731 1000



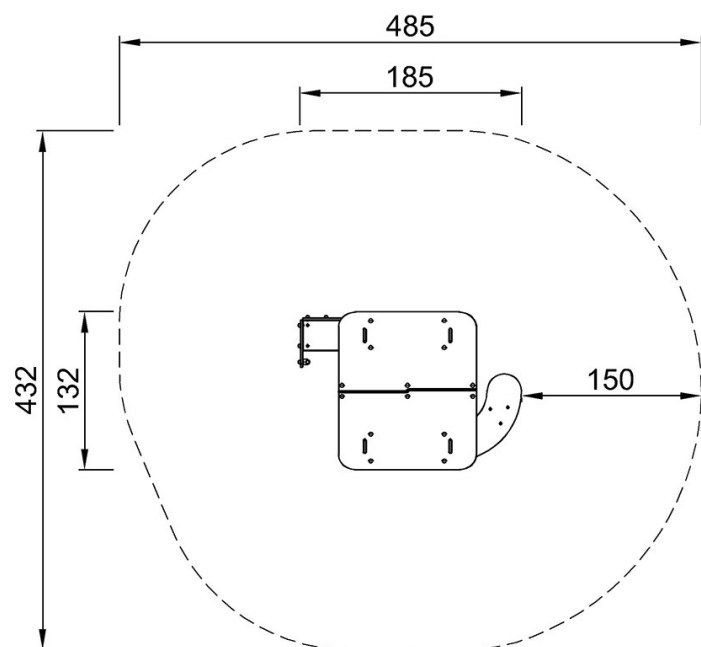
Willa do Zabawy

M7000

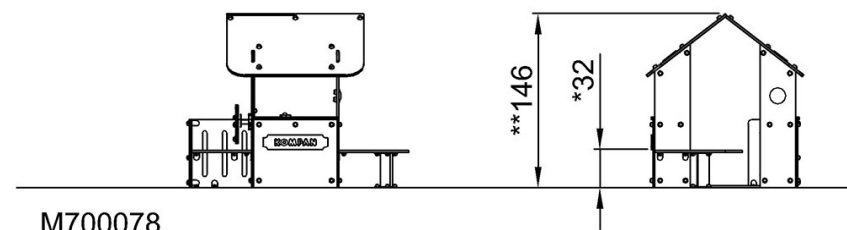
KOMPANI
Let's play

* Max Wys. Upadku | ** Wysokość | *** Strefa Bezpieczeństwa

* Max Wys. Upadku | ** Max Wysokość



M700078
*32cm
**146cm
***17.4m²



[Kliknij, aby zobaczyć RZUT Z GÓRY](#)

[Kliknij, aby zobaczyć RZUT BOCZNY](#)