

Herní věž s dráhou

PCM114121

KOMPAN
Let's play



Věž s dráhou nabízí pestrou pohybovou a společenskou hru pro děti školního věku, kde se mohou vyřádit i při společenských aktivitách. Klouzání vzduchem na laně je pro děti školního věku nesmírná zábava, která je láká zkoušet to znovu a znovu a hrát si déle. Pokud je jízda na dráze příliš náročná, po schůdku z plošiny se dítě dostane na pěknou

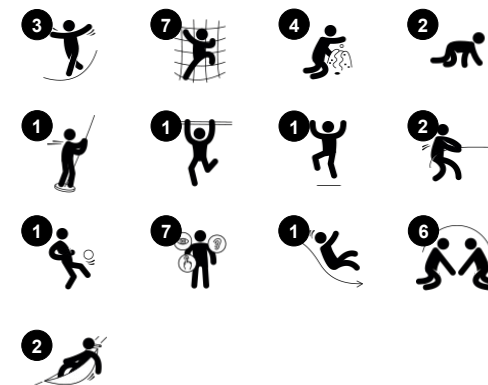
zakřivenou skluzavku, která nabízí vzrušující jízdu na úroveň země. Na tuto skluzavku se lze dostat také přes slaňovací přístup: jedná se o náročný a zábavný výstup, který vyžaduje plné soustředění a zaměření na křížovou koordinaci, rovnováhu a svaly. Pod plošinou si lze odpočinout s kamarádem, sedícím naproti sobě na dvou houpacích houpacích sítích,

nebo si alternativně hrát s fascinujícími přesýpacími hodinami v panelu pod plošinou.

Položka č. PCM114121-0951

Obecné informace o produktu

Rozměry DxŠxV	869x690x412 cm
Věková skupina	6+
Kapacita (uživatelé)	13
Možnosti barev	



Herní věž s dráhou

PCM114121

KOMPAN
Let's play



Visutá dráha

Fyzické: train arm and core muscles. Bone density when jumping down from the handholds and motor skills like agility, balance and coordination are supported. **Sociálně-emocionální:** cooperation, consideration, turn-taking, risk-taking, self-confidence.



Šplhací síť

Fyzické: supports physical strength and cross-body coordination, which impacts coordination of the right and left part of brain, fundamental for other skills such as the ability to read.



Houpací síť

Fyzické: coordination and sense of balance when swaying. **Sociálně-emocionální:** meeting, pushing friends gently back and forth, turn-taking.



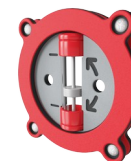
Potrubní rapella

Fyzické: supports cross coordination, proprioception and sense of space. Leg and core muscles are used intensely. Upper body muscles are developed when children pull themselves upwards in the rope. **Sociálně-emocionální:** turn-taking and self-regulation, both important life skills.



Zahnutá skluzavka

Fyzické: sliding develops spatial awareness and a sense of balance. Furthermore, the core muscles are trained when sitting upright going down. **Sociálně-emocionální:** empathy stimulated by turn-taking.



Timer

Sociálně-emocionální: teams can each have a button to measure rounds, wins etc. The buttons support cooperation and teamwork. **Kognitivní:** counting and registering support thinking skills such as logical thinking and sequencing. **Kreativní:** children can leave their mark, placing the timer in different positions.



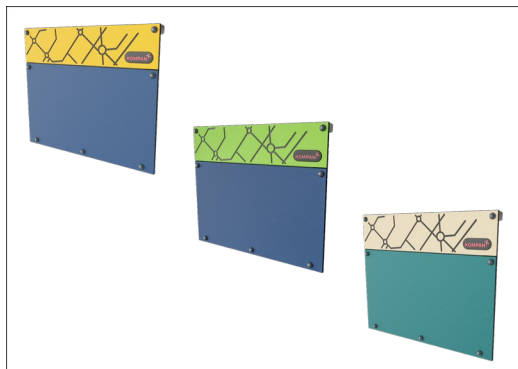
Balkón

Sociálně-emocionální: the balcony invites meetings and interaction with people on ground level. **Kognitivní:** invites dramatic play and performance, which stimulates language development.

Herní věž s dráhou

PCM114121

KOMPAN
Let's play



Panely z 19mm EcoCore™. EcoCore™ je vysoce odolný materiál šetrný k životnímu prostředí, který je nejen po použití recyklovatelný, ale také se skládá z jádra vyrobeného ze 100% recyklovaného spotřebního materiálu z potravinových obalů.



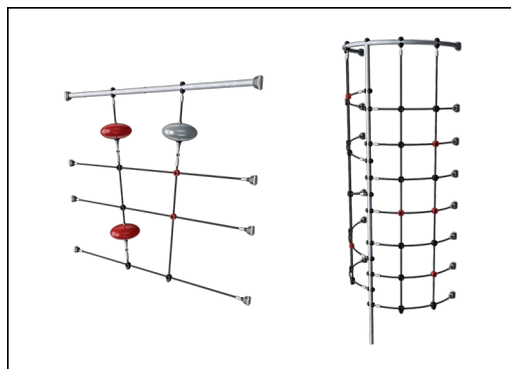
Všechny plošiny jsou podporovány unikátně navrženými nízkouhlíkovými hliníkovými profily s více možnostmi uchycení. Šedě zbarvené lisované plošiny jsou vyrobeny ze 75 % z PP materiálu z postspotřebitelského oceánského odpadu s protiskluzovým vzorem a texturou povrchu.



Hlavní sloupky s ocelovou patkou z žárově zinkované oceli jsou k dispozici v různých materiálech: Tlakově impregnované sloupky z borovicového dřeva. Předem pozinkované uvnitř i vně s práškově lakovanými ocelovými sloupky s povrchovou úpravou. Bezolovnatý hliník s barevně eloxovaným povrchem. Greenline TexMade sloupky ze 100% postspotřebitelského recyklovaného PE a textilního odpadu.



Sklužavky si můžete vybrat v šesti různých barvách a ve třech materiálech: Rovné nebo zakřivené jednodílné sklužavky z lisovaného PE. Kombinované bočnice EcoCore™ a nerezová ocel. Celonerezová ocel v jednodílném provedení pro řešení odolnější proti vandalismu.



Lana jsou vyrobeny z UV stabilizovaných PES pramenů lana s vnitřní výztuhou ocelovým lankem. Polyesterový obal je indukčně nataven na každý pramen, aby se získala vynikající odolnost proti opotřebení a roztržení.



Verze KOMPAN GreenLine jsou navrženy z materiálů šetrných k životnímu prostředí s nejnižším možným emisním faktorem CO₂e. Sloupek TexMade, panely EcoCore™ ze 100% postspotřebitelského recyklovaného odpadu z oceánu a lisované desky z PP.

Položka č. PCM114121-0951

Informace o instalaci

Maximální výška pádu	178 cm
Bezpečnostní povrchová plocha	54,6 m ²
Celková doba instalace	25,1
Objem výkopu	0,89 m ³
Objem betonu	0,10 m ³
Hloubka základu (standard)	90 cm
Hmotnost dodávky	872 kg
Možnosti ukotvení	Na povrchu ✓ V zemi ✓

Informace o záruce

EcoCore HDPE	Celoživotní
PP Plošiny	10 let
Sloupek	10 let
PE sklužavka	10 let
Zaručené náhradní díly	10 let



Sustainability Data

PCM114121



Výrobní cyklus A1-A3	Celkové emise CO ₂	CO ₂ e na kg	Recyklovane materiály
	kg CO ₂ e	kg CO ₂ e/kg	%
PCM114121-0951	1.266,90	2,02	63,50
PCM114121-0905	1.465,80	2,59	53,10

Celkovým rámcem uplatňovaným pro tyto faktory je Environmentální prohlášení o produktu (EPD), které kvantifikuje „environmentální informace o životním cyklu produktu a umožňuje srovnání mezi produkty, které plní stejnou funkci“ (ISO, 2006). Řídí se vnitřním uspořádáním a uplatňuje přístup k posuzování životního cyklu po celou fázi produktu od suroviny až po dokončení výroby (A1-A3).

Kompan A/S

C.F. Tietgens Boulevard 32C
DK-5220 Odense SØ
Denmark



Verification of CO₂ calculation of: Play systems



Data version no. 2023-10-05

The CO₂ calculation and data are in compliance with the principles of a carbon footprint impact according to the GHG protocol (Greenhouse Gas Protocol), Scope 3, cradle to gate related to all individual components in the product category: "Play systems" represented by item no.: PCM200321-0950.

(Scope 3 emissions include emission sources in the upstream and downstream value chain).

Date: 30. October 2023 | Valid until: 30. October 2025

Verified by:

Julie Marie Vejsgaard Larsen, LCA & EPD Consultant

Verification based on report: Validation of CO₂ calculation of 9 categories of Kompan product line, version 1.0, prepared by: Bureau Veritas HSE, Denmark: Julie M. V. Larsen.

Publication date: 30. October 2023

By Bureau Veritas HSE
www.bureauveritas.dk
+45 7731 1000



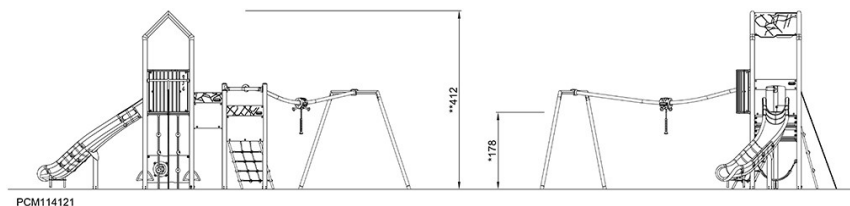
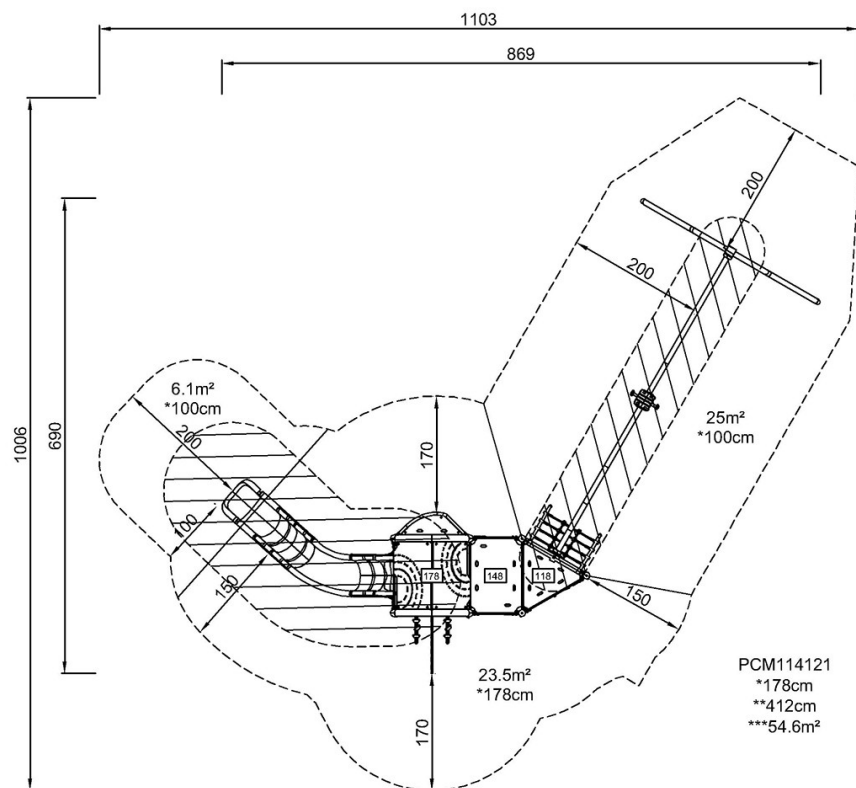
Herní věž s dráhou

PCM114121

KOMPAN
Let's play

* Maximální výška pádu | ** Celková výška | *** Bezpečnostní povrchová plocha

* Maximální výška pádu | ** Celková výška



[Kliknutím zobrazíte poměr zobrazení POHLED SHORA](#)

[Kliknutím zobrazíte poměr stran BOČNÍ POHLED](#)