

# Tasapainolauta

FSW231

**KOMPAN**  
Let's play



Reagoivalla tasapainolaudalla voi harjoitella tilanteita, joissa kontakti pintaan muuttuu yllättäen epävakaaksi. Tasapainolauta jäljittelee tilanteita, joita tapahtuu linja-autoissa, metrossa tai liukkailla pinnoilla. Sitä voidaan käyttää yhdellä tai kahdella jalalla seisten tukea ottaen tai ilman tukea, mutta harjoituksista saadaan vieläkin haastavampia

käyttämällä korkeissa tolmissa olevia merkkejä. Koko kehon tasapaino, koordinaatio ja havainnointi voidaan haastaa koskettamalla vuorotellen eri merkkejä etukäteen määritellyssä järjestyksessä oikealla ja vasemmalla kädellä.

Tuotenumero FSW23100-0902

## Tuotetiedot

Mitat PxLxK	87x89x200 cm
Ikäryhmä	13+
Leikkikapasiteetti	1
Väri vaihtoehdot	



Lisää KOMPAN Fit -sovelluksessa



# Tasapainolauta

FSW231

**KOMPAN**  
Let's play



HPL-levyn mitat ovat 586 mm x 586 mm, ja se liikkuu 70 mm kaikkiin suuntiin. Korkeapainelaminaattilevyissä (HPL) on luistamaton pinta. HPL on tasarakenteista materiaalia, jonka kulutuksenkesto on hyvä.



Liitososat on tehty erityisesti raskaaseen ulkokäyttöön tarkoitetusta painevaletusta alumiinista. Liitososissa käytetyt ruuvit on tehty ruostumattomasta teräksestä ja suojattu sinkkialuslevyillä.



Tolpat on valmistettu Ø101,6 x 2 mm esisinkitystä hiilliteräksestä ja jauhemaalattu, mikä antaa loistavan suojan kaikissa olosuhteissa.



Polyamidista (PA6) tehdyssä infokyltissä on välineessä tehtävän liikkeen kuva sekä QR-koodi. QR-koodin skannaamalla näkee animaation välineessä tehtävästä liikkeestä ja voi ladata KOMPAN sport & fitness -sovelluksen, josta näkee paljon erilaisia harjoituksia.



Kaikki KOMPANin kuntoilutuotteet täyttävät ulkokuntoiluvälineitä koskevien ASTM F3101- ja EN16630-standardien vaatimukset. Kuormitustestit suoritetaan staattisena testinä lisäämällä dynaamisia tekijöitä ja turvallisuustekijöitä määritettyyn 78 kg:n käyttäjäkohtaiseen painoon. Yhdelle käyttäjälle tarkoitettua tuotetta kuormitetaan 420 kg:lla.



Tasapainolauta kiinnitetään tolppiin 506 mm pitkillä, ruostumattomasta teräksestä (AISI304) tehdyillä ketjuilla, joissa on 6 mm:n lenkit. Nivelliitokset ovat PUR-päällystettyä sintrattua ruostumatonta terästä ja niissä on pronssilaakerit, mikä takaa vahvan ja tasaisen liikkeen.

Tuotenumero FSW23100-0902	
Asennustiedot	
Putoamiskorkeus enintään	12 cm
Turva-alue	12,8 m <sup>2</sup>
Asennusaika	4,8
Kaivanto	0,21 m <sup>3</sup>
Betonivalu	0,11 m <sup>3</sup>
Perustuksen syvyys (vakio)	90 cm
Lähetyksen paino	127 kg
Ankkurointivaihtoehdot	Syväper. ✓ Pinta-as. ✓
Takuutiedot	
Laakerirakenne	5 vuotta
EcoCore HDPE	Elinikäinen
Tolppa	10 vuotta
Takuuseen kuuluvat varaosat	10 vuotta
Ruostumattomat teräsovat	Elinikäinen



# Kestävän kehityksen data

FSW231



Tuotevaihe A1–A3	Hiilidioksi dipäästöt yhteensä	Hiilidioksi dipäästöt kiloa kohden	Kierrätys materiaalit
	kg CO <sub>2</sub> e	kg CO <sub>2</sub> e/kg	%
FSW23100-0902	279,60	3,38	43,40

Näihin tekijöihin sovellettavana yleiskehyksenä käytetään Environmental Product Declaration -ympäristötuoteselostetta (EPD), jossa määritetään "ympäristötiedot tuotteen elinkaaren ajalta ja joka mahdollistaa samaan tehtävään tarkoitettujen tuotteiden keskinäisen vertailun" (ISO, 2006). Tämä seuraa elinkaariarviointimenetelmän (Life Cycle Assessment, LCA) rakennetta ja soveltaa sitä koko tuotevaiheeseen raaka-aineen hankinnasta tuotteen valmistukseen (A1–A3).

**KOMPAN**  
Let's play

## Kompan A/S

C.F. Tietgens Boulevard 32C  
DK-5220 Odense SØ  
Denmark



## Verification of CO<sub>2</sub> calculation of: Fitness



Data version no. 2023-10-05

The CO<sub>2</sub> calculation and data are in compliance with the principles of a carbon footprint impact according to the GHG protocol (Greenhouse Gas Protocol), Scope 3, cradle to gate related to all individual components in the product category: "Fitness" represented by item no.: FAZ10100-0900.

(Scope 3 emissions include emission sources in the upstream and downstream value chain).

Date: 30. October 2023 | Valid until: 30. October 2025

Verified by:

Julie Marie Vejsgaard Larsen, LCA & EPD Consultant

Verification based on report: Validation of CO<sub>2</sub> calculation of 9 categories of Kompan product line, version 1.0, prepared by: Bureau Veritas HSE, Denmark: Julie M. V. Larsen.

Publication date: 30. October 2023

By Bureau Veritas HSE  
www.bureauveritas.dk  
+45 7731 1000

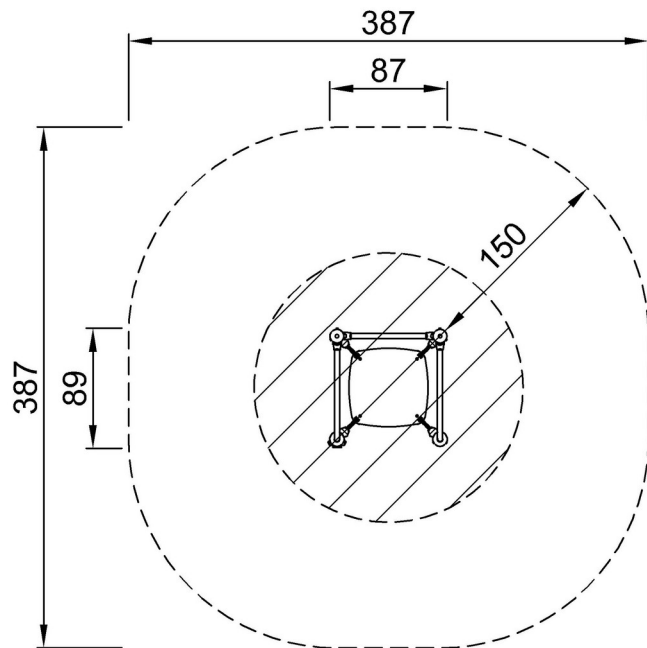


# Tasapainolauta

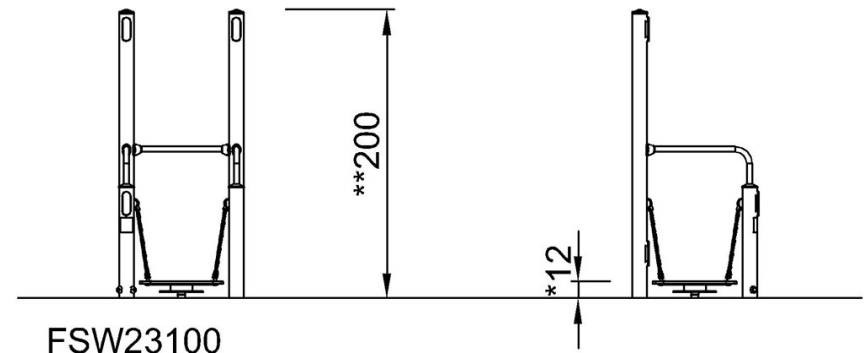
FSW231

Putoamiskorkeus enint. | Kokonaiskorkeus | Turva-alue

Putoamiskorkeus enint. | Kokonaiskorkeus



FSW23100  
\*12cm  
\*\*200cm  
\*\*\*12.8m<sup>2</sup>



FSW23100

[Klikkaa nähdäksesi NÄKYMÄ YLHÄÄLTÄ](#)

[Klikkaa nähdäksesi NÄKYMÄ SIVULTA](#)