

# Combinaison double tour avec pont filet

PCM212121



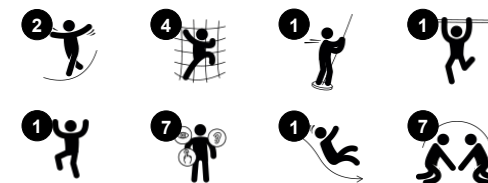
Le nombre impressionnant d'options de jeux sur la combinaison double tour avec pont en filet incitera les enfants à jouer encore et encore. Le jeu gradué dans l'escalade diversifiée ne fait qu'ajouter au plaisir : la coordination croisée et la conscience lors de l'escalade aident l'enfant à gérer son corps en toute confiance et en toute sécurité à travers le

monde. Le pont en filet donne une vue élevée lorsque l'enfant se balance, entraînant la perception des distances. Le toboggan rapide et la perche de pompier encore plus rapide sont extrêmement excitants et entraînent l'équilibre et la posture de l'enfant de manière amusante.

Référence PCM212121-0905

## Informations générales

Dimensions LxPxH	654x381x380 cm
Age minimum	4+
Capacité idéale (utilisateurs)	21
Options de couleurs	



# Combinaison double tour avec pont filet

PCM212121



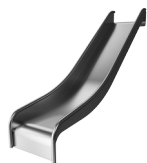
## Perche du pompier

**Physique:** la coordination est soutenue lors de la descente, ainsi que les muscles des bras / tronc. L'atterrissage renforce la densité osseuse. **Socio-émotionnel:** sentiment de prise de risque.



## Filet à grimper

**Physique:** les enfants développent coordination et force musculaire lorsqu'ils grimpent. Les grandes mailles permettent de grimper et de ramper, favorisant la conscience spatiale. **Socio-émotionnel:** les mailles permettent aux enfants d'être ensemble et de parler.



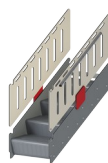
## Glisser

**Physique:** développe la conscience de l'espace & de l'équilibre. Les muscles du tronc sont entraînés lors de la descente en position verticale. **Socio-émotionnel:** l'empathie est encouragée en attendant son tour.



## Barre de saut périlleux

**Physique:** développer l'équilibre et le tronc en se suspendant aux genoux. Les muscles des bras, jambes et tronc se développent en grimpant / faisant des sauts périlleux. **Socio-émotionnel:** rencontre, socialisation & prise de tours lors de la montée / descente.



## Escalier accessible

**Physique:** l'escalier est accessible à tous, favorise la coordination & le développement des muscles des bras / jambes. La montée des escaliers et l'alternance des pieds sont entraînées. **Socio-émotionnel:** espace inclusif pour les pauses actives.



## Banc

**Socio-émotionnel:** se rassembler, coopérer, faire une pause, forment des compétences sociales.



## Pont en filet

**Physique:** les enfants développent équilibre, coordination dans le filet ouvert. **Socio-émotionnel:** encourage à l'interaction avec les enfants à l'extérieur, à la socialisation & à la coopération.

# Combinaison double tour avec pont filet

PCM212121



Panneaux de 19 mm EcoCore™, matériau hautement durable et respectueux de l'environnement, qui est non seulement recyclable après utilisation, mais se compose également d'un noyau fabriqué à partir de matériaux post-consommation recyclés à 100 % à partir de déchets d'emballages alimentaires.



Tous les ponts sont soutenus par des profilés en aluminium de conception unique, à faible teneur en carbone avec plusieurs options de fixation. Les ponts moulés de couleur grise sont constitués à 75 % de polypropylène, provenant de déchets océaniques post-consommation, avec un motif et une surface texturés antidérapants.



Les poteaux principaux avec semelle en acier galvanisé à chaud sont disponibles en différents matériaux : Poteaux en bois de pin imprégné sous pression. Pré-galvanisé à l'intérieur et à l'extérieur avec des poteaux en acier à revêtement en poudre. Aluminium sans plomb avec finition supérieure anodisée en couleur ou poteaux en bois de pin imprégnés sous pression.



Les activités ludiques sont fabriquées en acier inoxydable de haute qualité. L'acier est nettoyé par un processus de décapage total après sa fabrication pour garantir l'obtention d'une surface de glisse parfaitement propre et lisse.



Les glissières peuvent être choisies en six couleurs et 3 matériaux différents : Glissières droites ou courbes en PE moulé d'une seule pièce. Côtés EcoCore™ combinés et acier inoxydable. Conception entièrement en acier inoxydable en une seule pièce pour des solutions plus résistantes au vandalisme.



Les versions KOMPAN GreenLine sont conçues avec des matériaux respectueux de l'environnement ultimes avec le facteur d'émission de CO2e le plus bas possible. Poteau TexMade (textile recyclé), panneaux EcoCore™ (PolyÉthylène) de déchets océaniques recyclés à 100 % post-consommation et ponts en PolyPropylène moulé.

Référence PCM212121-0905

## Installation

Hauteur de Chute Max.	224 cm
Zone de sécurité	54,7 m²
Temps total d'installation	22,2
Volume d'excavation	0,54 m³
Volume de béton	0,09 m³
Profondeur ancrage	85 cm
Poids d'expédition	800 kg
Options d'ancrage	A enterrer ✓ A cheiller ✓

## Garantie

EcoCore HDPE	Garanti à vie
Poteau	10 ans
PP Decks	10 ans
Cordes et filets	10 ans
Dispo pièces après arrêt fab.	10 ans



# Sustainability Data

PCM212121



Cradle to Gate A1-A3	Total CO <sub>2</sub> emission	CO <sub>2</sub> e/kg	Matériaux recyclés
	kg CO <sub>2</sub> e	kg CO <sub>2</sub> e/kg	%
PCM212121-0951	1.293,90	1,92	69,20
PCM212121-0905	1.549,10	2,72	55,20

Le cadre général appliqué est la Déclaration Environnementale Produit (DEP), qui quantifie « les informations environnementales sur le cycle de vie d'un produit et permet des comparaisons entre produits remplissant la même fonction » (ISO, 2006). Cela suit la structure et applique une approche d'évaluation du cycle de vie à l'ensemble de l'étape du produit, de la matière première à la fabrication (A1-A3))

**KOMPAN**  
Let's play

## Kompan A/S

C.F. Tietgens Boulevard 32C  
DK-5220 Odense SØ  
Denmark



## Verification of CO<sub>2</sub> calculation of: Play systems



Data version no. 2023-10-05

The CO<sub>2</sub> calculation and data are in compliance with the principles of a carbon footprint impact according to the GHG protocol (Greenhouse Gas Protocol), Scope 3, cradle to gate related to all individual components in the product category: "Play systems" represented by item no.: PCM200321-0950.

(Scope 3 emissions include emission sources in the upstream and downstream value chain).

**Date: 30. October 2023 | Valid until: 30. October 2025**

**Verified by:**

Julie Marie Vejsgaard Larsen, LCA & EPD Consultant

Verification based on report: Validation of CO<sub>2</sub> calculation of 9 categories of Kompan product line, version 1.0, prepared by: Bureau Veritas HSE, Denmark: Julie M. V. Larsen.

**Publication date: 30. October 2023**

By Bureau Veritas HSE  
www.bureauveritas.dk  
+45 7731 1000

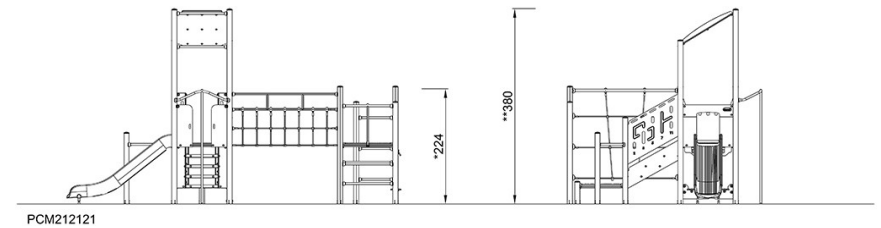
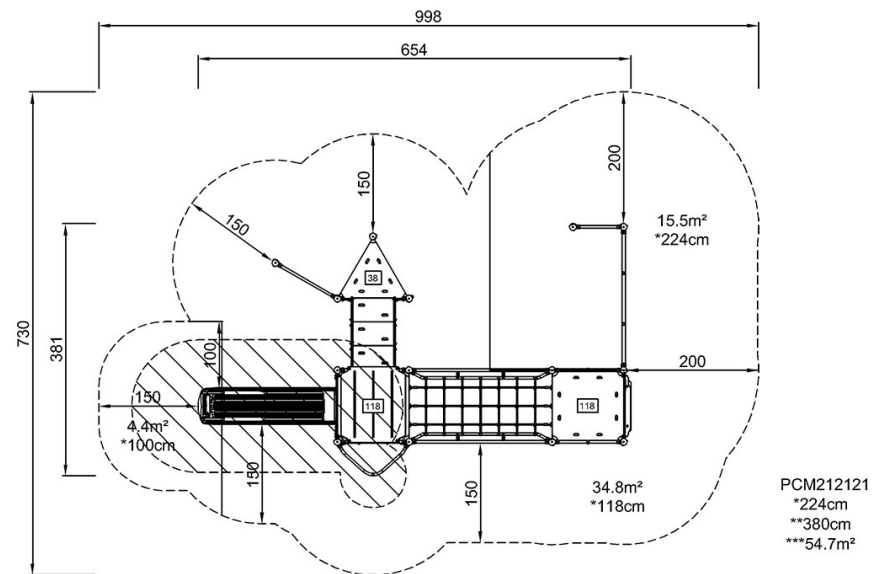


# Combinaison double tour avec pont filet

PCM212121

\* Hauteur de chute maximale | \*\* Hauteur totale | \*\*\* Zone de sécurité

\* Hauteur de chute maximale | \*\* Hauteur totale



[Cliquez pour voir le rapport VUE DE DESSUS](#)

[Cliquez pour voir le rapport VUE LATÉRALE](#)