

# Apinatikkaat - EN1176

FPW205



Apinatikkaiksikin kutsutut leveät riipuntatikaat sopivat hyvin vartalonhallinnan parantamiseen ja koko kehon vahvistamiseen esimerkiksi L-pidolla, leuanvetopidolla tai tangolta toiselle käsin "kävelemällä". Mahtava harjoitteluväline erilaisiin este- ja survival-juoksuihin. Sivutangot auttavat yltämään ylös, ja niitä voidaan käyttää myös erilaisissa lisäharjoitteissa. Tolpissa on

jalansijat, joiden avulla kaikki käyttäjät ylettyvät tankoihin.  
Väline on EN1176-standardien mukainen.

Tuotenumero FPW20500-0900	
Tuotetiedot	
Mitat PxLxK	228x119x240 cm
Ikäryhmä	8+
Leikkikapasiteetti	2
Värivaihtoehdot	



# Apinatikkaat - EN1176

FPW205



Tolpat on valmistettu Ø101,6 x 2 mm esisinkitystä hiiliteräksestä ja jauhemaalattu, mikä antaa loistavan suojan kaikissa olosuhteissa.



Liitososat on tehty erityisesti raskaaseen ulkokäyttöön tarkoitetusta painevaletusta alumiinista. Liitososissa käytetyt ruuvit on tehty ruostumattomasta teräksestä ja suojattu sinkkialuslevyillä.



Neljän askelman mitat ovat 900 x 280 mm, ja niiden korkeus on 171 mm.

Tuotenumero FPW20500-0900	
Asennustiedot	
Putoamiskorkeus enintään	233 cm
Turva-alue	29,5 m <sup>2</sup>
Asennusaika	3,4
Kaivanto	0,25 m <sup>3</sup>
Betonivalu	0,14 m <sup>3</sup>
Perustuksen syvyys (vakio)	90 cm
Lähetysten paino	159 kg
Ankkurointivaihtoehdot	Syväper. ✓ Pinta-as. ✓
Takuutiedot	
Liittimet	10 vuotta
Sinkitty teräs	Elinikäinen
Tolppa	10 vuotta
Takuuseen kuuluvat varaosat	10 vuotta



# Kestävän kehityksen data

FPW205



Tuotevaihe A1–A3	Hiilidioksi dipäästöt yhteensä	Hiilidioksi dipäästöt kiloa kohden	Kierrätys materiaalit
	kg CO <sub>2</sub> e	kg CO <sub>2</sub> e/kg	%
FPW20500-0900	330,60	3,37	48,70

Näihin tekijöihin sovellettavana yleiskehiksenä käytetään Environmental Product Declaration -ympäristötuoteselostetta (EPD), jossa määritetään "ympäristötiedot tuotteen elinkaaren ajalta ja joka mahdollistaa samaan tehtävään tarkoitettujen tuotteiden keskinäisen vertailun" (ISO, 2006). Tämä seuraa elinkaariarviointimenetelmän (Life Cycle Assessment, LCA) rakennetta ja soveltaa sitä koko tuotevaiheeseen raaka-aineen hankinnasta tuotteen valmistukseen (A1–A3).

**KOMPAN**  
Let's play

## Kompan A/S

C.F. Tietgens Boulevard 32C  
DK-5220 Odense SØ  
Denmark



## Verification of CO<sub>2</sub> calculation of: Fitness



Data version no. 2023-10-05

The CO<sub>2</sub> calculation and data are in compliance with the principles of a carbon footprint impact according to the GHG protocol (Greenhouse Gas Protocol), Scope 3, cradle to gate related to all individual components in the product category: "Fitness" represented by item no.: FAZ10100-0900.

(Scope 3 emissions include emission sources in the upstream and downstream value chain).

Date: 30. October 2023 | Valid until: 30. October 2025

Verified by:

Julie Marie Vejsgaard Larsen, LCA & EPD Consultant

Verification based on report: Validation of CO<sub>2</sub> calculation of 9 categories of Kompan product line, version 1.0, prepared by: Bureau Veritas HSE, Denmark: Julie M. V. Larsen.

Publication date: 30. October 2023

By Bureau Veritas HSE  
www.bureauveritas.dk  
+45 7731 1000

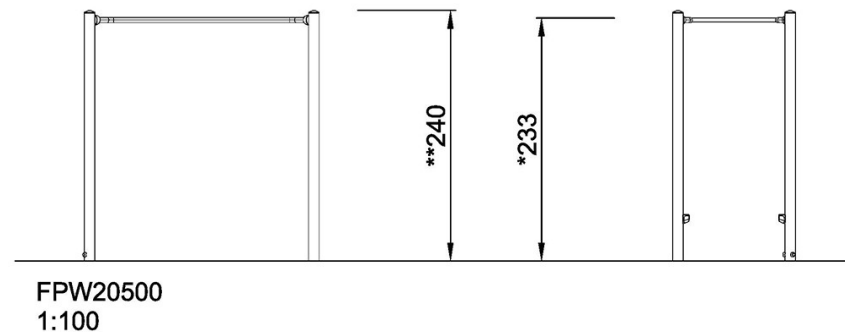
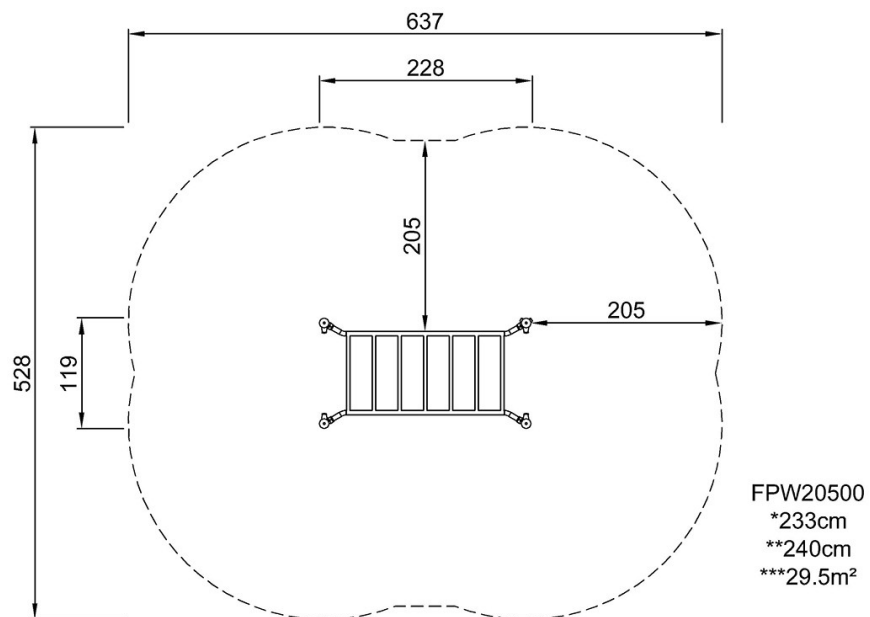


# Apinatikkaat - EN1176

FPW205

Putoamiskorkeus enint. | Kokonaiskorkeus | Turva-alue

Putoamiskorkeus enint. | Kokonaiskorkeus



[Klikkaa nähdäksesi NÄKYMÄ YLHÄÄLTÄ](#)

[Klikkaa nähdäksesi NÄKYMÄ SIVULTA](#)