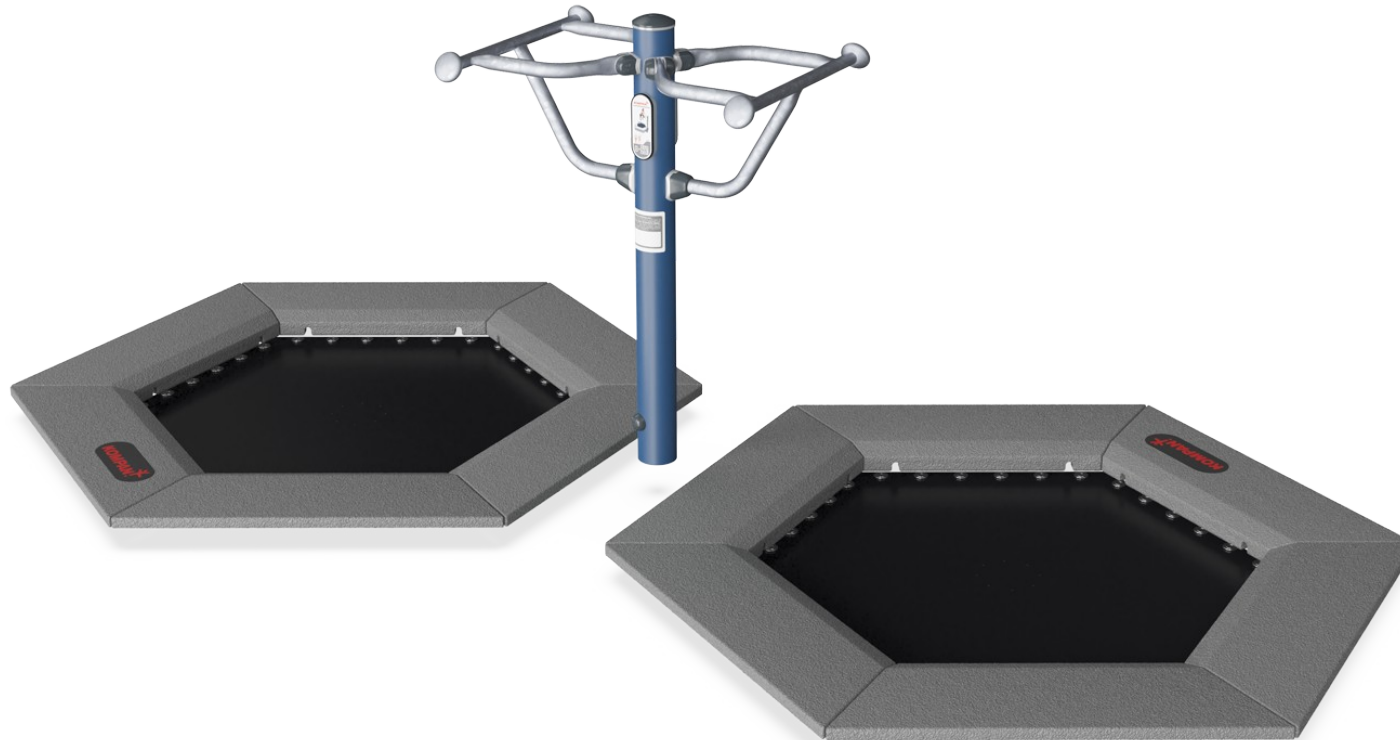


Double Fitness Jumper

FSW233

KOMPAN
Let's play



Double Fitness Jumper er designet til at være super sjov og effektiv. Når man træner på vores Fitness Jumper får man en intens cardio-træning, en styrket balance og en forbedret knogletæthed. Her kan både den erfarne fitness jumper entusiast og den gennemsnitlige fitnessudøver blive udfordret. Håndtagene giver støtte til begyndere og er gode til intense

træninger med ekstra høje hop.

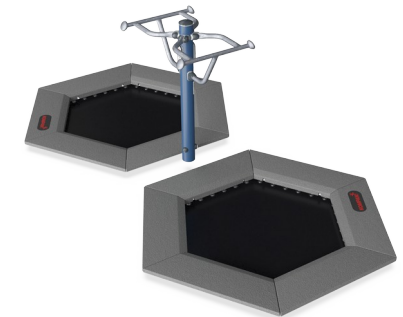
Varenr. FSW23300-0902

Generel produktinformation

Dimensioner LxBxH	192x363x117 cm
Alder	13+
Antal brugere	2
Farvemuligheder	

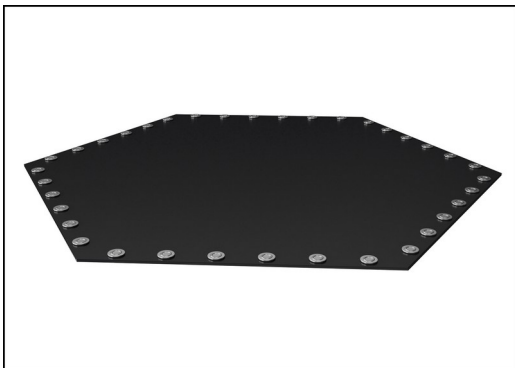


Se mere i KOMPAN Fitness app

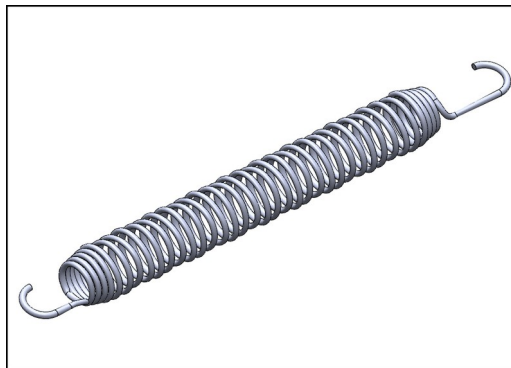


Double Fitness Jumper

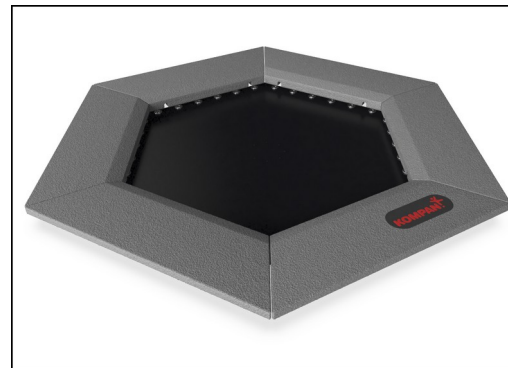
FSW233



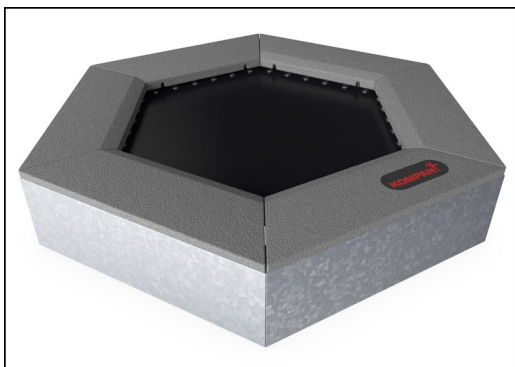
Membranen er fremstillet af 6 mm tyk etylen-propyl (EP) transportbånd med polyester-/polyamidstof. Fjederringene er forstærket med stålbesninger og pakskiver på begge sider. Membranen er modstandsdygtig over for ozon og er udstyret med 8 drænhuller.



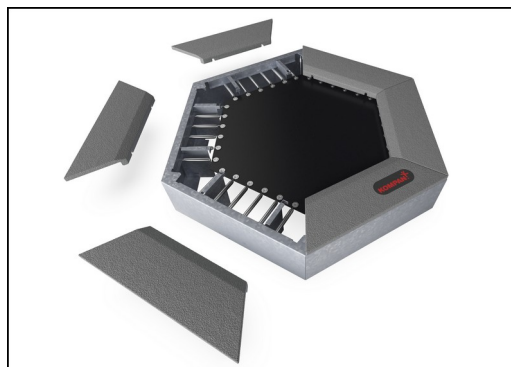
Alle 36 fjedre er fremstillet af rustfri stål for at sikre lang holdbarhed samt korrosionsbeskyttelse. Stålwirer i fjedrene er 3,2 mm tyk og ender i en kegleform for at sikre en lang levetid.



Fliserne er formstøbt i grå genanvendt gummi (SBR/NR) og KOMPANs logo er fremstillet af EPDM. Indeni hver enkelt gummiflise er der en 3 mm tyk varmgalvaniseret stålplade.



Alle stålkomponenter er fremstillet af 3 mm tyk stål (S235). Alle paneler, støttevægge til toprammen, bøjede SBR-plader og plader til in situ overfladebelægning er varmgalvaniserede.



Som en unik funktion kan SBR-fliserne fjernes for rengøring og service. Blot ved at løsne seks skruer kan flisen løftes op så man kan komme til fjedrene.



Støtthåndtaget er 530 mm bredt. Håndtaget er 1050 mm over jorden og 1140 mm over dugen. Håndtaget er lavet af en Ø32mm HDG-stang.

Varenr. FSW23300-0902

Installationsinformation

Maks. faldhøjde	100 cm
Faldområde	21,0 m²
Installationstid (timer)	7,2
Udgravningsmængde	2,12 m³
Betonmængde	1,09 m³
Forankringsdybde	90 cm
Fragtvægt	752 kg
Forankringsmuligheder	I jorden ✓

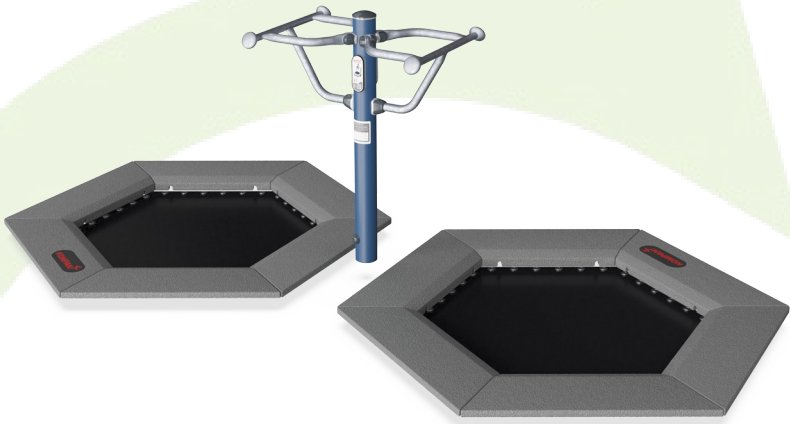
Garanti

Galvaniseret stål	Livstid
Fjedre	2 år
Hoppeunderlag	2 år
SBR gummi	2 år
Garanterede reservedele	10 år



Sustainability Data

FSW233



Vugge-til-port A1-A3	Total CO ₂ udledning	CO ₂ e/kg	Genanvendte materialer
	kg CO ₂ e	kg CO ₂ e/kg	%
FSW23300-0902	841,40	2,15	59,30

Den overordnede ramme for disse faktorer er Environmental Product Declaration (EPD), som kvantificerer "miljøoplysninger om et produkts livscyklus og muliggør sammenligninger mellem produkter, der opfylder samme funktion" (ISO, 2006). Dette følger strukturen og anvender en livscyklusvurderingstilgang til hele produktfasen fra råvarer til fremstilling (A1-A3))

Kompan A/S
C.F. Tietgens Boulevard 32C
DK-5220 Odense SØ
Denmark



Verification of CO₂ calculation of: Fitness



Data version no. 2023-10-05

The CO₂ calculation and data are in compliance with the principles of a carbon footprint impact according to the GHG protocol (Greenhouse Gas Protocol), Scope 3, cradle to gate related to all individual components in the product category: "Fitness" represented by item no.: FAZ10100-0900.

(Scope 3 emissions include emission sources in the upstream and downstream value chain).

Date: 30. October 2023 | Valid until: 30. October 2025
Verified by:

Julie Marie Vejsgaard Larsen, LCA & EPD Consultant

Verification based on report: Validation of CO₂ calculation of 9 categories of Kompan product line, version 1.0, prepared by: Bureau Veritas HSE, Denmark: Julie M. V. Larsen.

Publication date: 30. October 2023

By Bureau Veritas HSE
www.bureauveritas.dk
+45 7731 1000

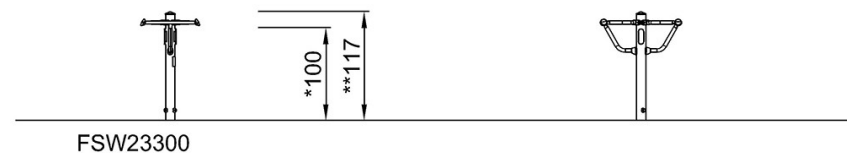
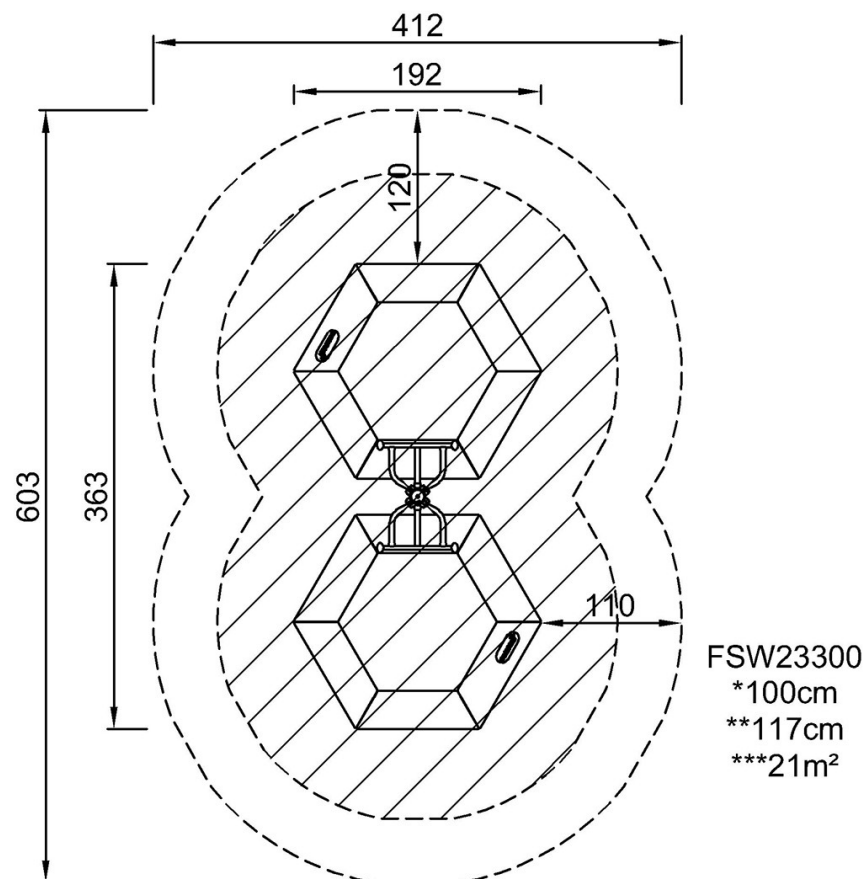


Double Fitness Jumper

FSW233

* Maks. faldhøjde | ** Samlet højde | *** Faldområde

* Maks. faldhøjde | ** Samlet højde



[Klik for at se FRA OVEN](#)

[Klik for at se FRA SIDEN](#)