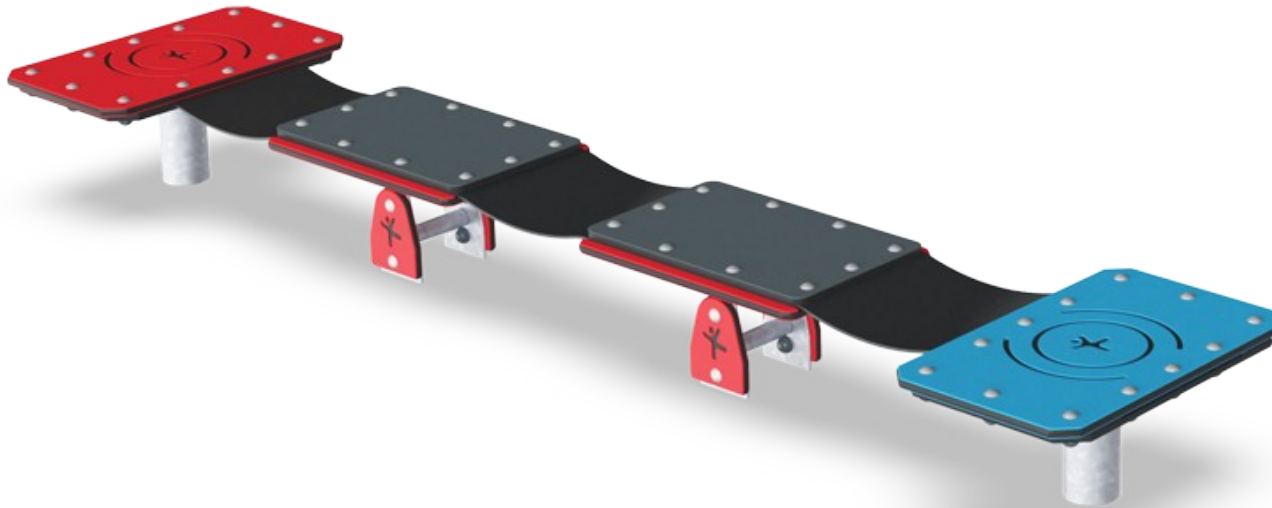


# Wave Stepper

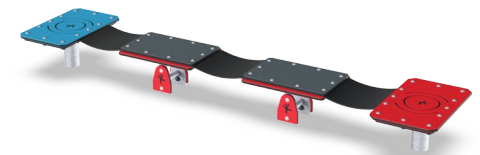
CRP201201



Item nummer CRP201201-0401

## Algemene Product Informatie

Afmetingen LxBxH	290x65x29 cm
Leeftijdsgroep	2+
Speelcapaciteit	4
Kleuropties	  



De Wave Stepper is de ultieme balanceertest. Het toestel verleidt kinderen om zo vaak mogelijk te komen spelen om hun balanceervaardigheden uit te testen en te verfijnen. De interactie tussen de bewegingen van kinderen en het toestel, voegt extra speelplezier toe en vergroot het begrip tussen oorzaak en gevolg: dat een bepaalde beweging

een andere beweging in gang zet. Lopen of rennen over de Wave Stepper, traint het evenwichtsgevoel. Deze motorische vaardigheid is essentieel voor de ontwikkeling van alle andere vaardigheden, zoals stilzitten of concentreren. Door samen te spelen op de Wave Stepper, leren kinderen belangrijke sociaal-emotionele vaardigheden zoals

empathie, om de beurt gaan en rekening houden met anderen. Het 360-graden ontwerp draagt bij aan de sociale interactie tussen kinderen op en rondom het toestel.



# Wave Stepper

CRP201201



Corocord-membranen zijn gemaakt van slijtvast en UV-bestendig rubber materiaal van transportbandkwaliteit. Getest en in overeenstemming met de REACH-vereisten inzake PAK. Aan de binnenkant zit een versteviging bestaande uit vier lagen geweven polyester. De versteviging en beide oppervlaktelagen hebben een gezamenlijke dikte van 8mm.



Panelen van 19 mm EcoCore™. EcoCore™ is een uiterst duurzaam, milieuvriendelijk materiaal. Het is recyclebaar na gebruik en is gemaakt van +95% gerecycled post-consumer materiaal van voedselverpakkingsafval.



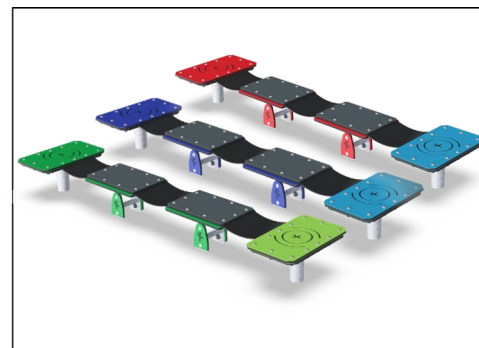
De twee middenplaten van de Wave Stepper zijn gemaakt van Ekogrip®-panelen. Deze bestaat uit een 15mm dikke basis gemaakt van PE, en een 3mm dikke toplaag van zacht rubber met een antislipstructuur.



De bussen zijn gemaakt van roestvrij staal of gegalvaniseerd staal. Dit zorgt voor een uitstekende schokabsorptie en hoge corrosiebestendigheid.



De stalen oppervlakken zijn van binnen en buiten thermisch verzinkt met loodvrij zink. Het verzinken heeft een uitstekende corrosiebestendigheid in de buitenlucht en vereist weinig onderhoud.



De Wave Stepper is leverbaar in drie verschillende iconische kleurconcepten. Het is ook mogelijk de Wave Stepper geheel naar eigen wens te personaliseren, want zowel de basisplaten als het frame zijn beschikbaar in diverse Kompan-kleuren.

Item nummer CRP201201-0401

## Installatie informatie

Max. valhoogte	28 cm
Veiligheidszone	19,3 m²
Totale installatietijd	4,9
Graafwerk (vol.)	1,73 m³
Benodigd beton	0,96 m³
Verankeringsdiepte	90 cm
Verzendingsgewicht	132 kg
Verankeringsopties	In-ground ✓

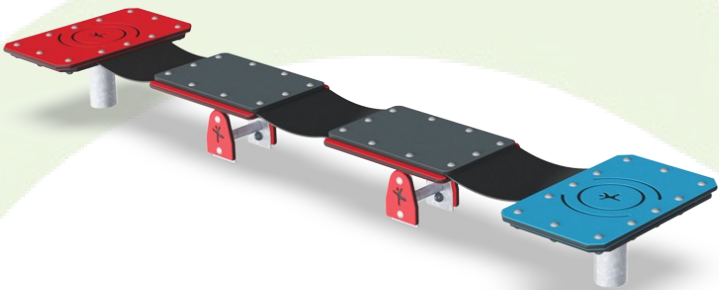
## Garantie informatie

EcoCore HDPE	Levenslang
Gegalvaniseerd staal	Levenslang
Membraan	2 jaar
Bewegende delen	2 jaar
Gegarandeerde reserveonderdelen	10 jaar

**EN**  
**1176**  
compliant

# Sustainability Data

CRP201201



Cradle to Gate A1-A3	Total CO <sub>2</sub> emission	CO <sub>2</sub> e/kg	Recycled materials
	kg CO <sub>2</sub> e	kg CO <sub>2</sub> e/kg	%
CRP201201-0401	233,40	2,33	57,10

The overall framework applied for these factors is the Environmental Product Declaration (EPD), which quantifies "environmental information on the life cycle of a product and enable comparisons between products fulfilling the same function" (ISO, 2006). This follows the structure and applies a Life-Cycle Assessment approach to the entire Product stage from raw material through manufacturing (A1-A3))

Kompan A/S  
C.F. Tietgens Boulevard 32C  
DK-5220 Odense SØ  
Denmark



### Verification of CO<sub>2</sub> calculation of: Corocord



Data version no. 2023-10-05

The CO<sub>2</sub> calculation and data are in compliance with the principles of a carbon footprint impact according to the GHG protocol (Greenhouse Gas Protocol), Scope 3, cradle to gate related to all individual components in the product category: "Corocord" represented by item no.: COR314011-1101.

(Scope 3 emissions include emission sources in the upstream and downstream value chain).

Date: 30. October 2023 | Valid until: 30. October 2025  
Verified by:

Julie Marie Vejsgaard Larsen, LCA & EPD Consultant

Verification based on report: Validation of CO<sub>2</sub> calculation of 9 categories of Kompan product line, version 1.0, prepared by: Bureau Veritas HSE, Denmark: Julie M. V. Larsen.

Publication date: 30. October 2023

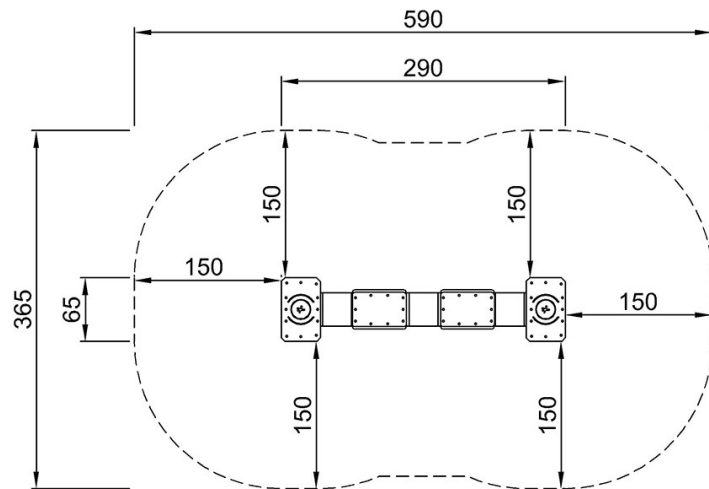
By Bureau Veritas HSE  
www.bureauveritas.dk  
+45 7731 1000



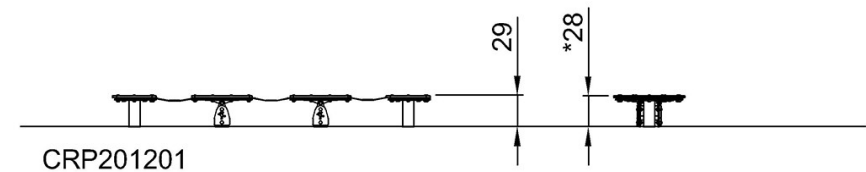
CRP201201

Max. valhoogte | Totale Hoogte | Veiligheidszone

Max. valhoogte | Totale Hoogte



CRP201201  
\*28cm  
\*\*29cm  
\*\*\*19.3m<sup>2</sup>



[Bekijk BOVENAANZICHT](#)

[Bekijk ZIJAANZICHT](#)