

# Portinvartijan talo

PCM201721

**KOMPAN**  
Let's play



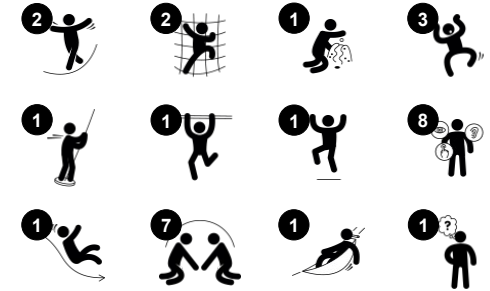
Tämä monikerroksinen leikkitori tarjoaa paljon leikkiarvoa ja tukee lasten kehitystä kaikilla tärkeillä osa-alueilla. Fyysisellä tasolla leikkiväline kehittää erityisesti lapsen motorisia taitoja: kiipeilyverkkoa kiivetessä tasapaino, kehon koordinaatio ja lihakset vahvistuvat. Tasanteilta löytyy stimuloivaa toimintaa. Alemmalla tasolla lapset löytävät portti-

ikkunan, joka saa esikoululaisten mielikuvitusleikit heräämään - älä siis ihmettele, jos näet heidän käyttävän sitä laivan ruorina! Korkeammalle tasanteelle siirtyessään lapset löytävät parvekkeen, jossa he voivat olla vuorovaikutuksessa muiden lasten kanssa. Liukumäki tarjoaa esikoululaisille kutkuttavan jännittävän matkan alas.

Tuotenumero PCM201721-0901

## Tuotetiedot

Mitat PxLxK	350x335x410 cm
Ikäryhmä	2+
Leikkikapasiteetti	16
Väri vaihtoehdot	●



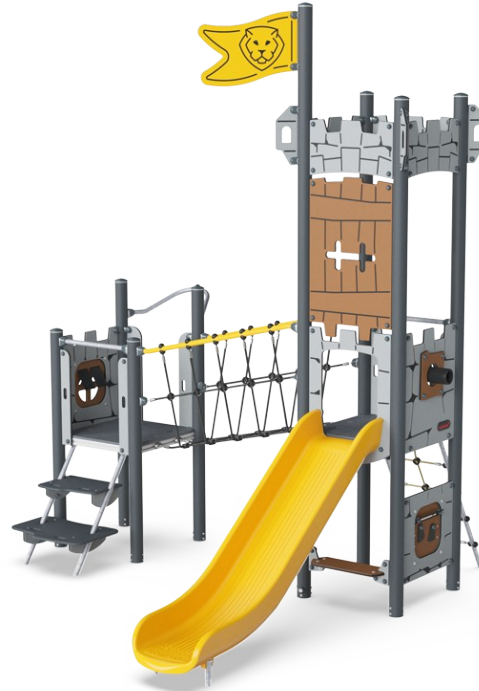
# Portinvartijan talo

PCM201721



## Tykki

**Kognitiivinen:** tykki antaa konkreettisen teeman ja siksi kutsuu esittävään leikkiin. Esittävä leikki tukee kieli- ja viestintätaitoja.



## Palomiehentanko

**Fyysinen:** alastulo kehittää koordinaatiota sekä käsivarsia ja sydänlihaksia. Laskeutuminen vahvistaa luun tiheyttä, joka rakentuu varhaislapsuudessa. **Sosiaalis-emotionaalinen:** vuorottelu ja riskinotto



## Kiipeilyverkko

**Fyysinen:** verkko tukee voimaa ja ristikkäiskoordinaatiota, joka vaikuttaa aivojen oikean ja vasemman osan koordinaatioon, mikä on välttämätöntä muiden taitojen, kuten lukukyvyn, kannalta.



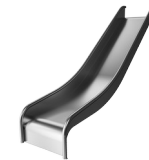
## Aarrearkku

**Kognitiivinen:** esineiden pysyvyys: esineiden piilottaminen ja niiden etsiminen. Kannustaa tutkimaan ja esittävään leikkiin, stimuloi keskusteluihin.



## Kalteva verkkosilta

**Fyysinen:** avointa verkkoa ylös tai alas käveleminen kehittää tasapainoa, tilantajua ja ristikkäiskoordinaatiota. **Sosiaalis-emotionaalinen:** vuorovaikutus ulkopuolella olevien lasten kanssa, seurustelu. Yhteistyö ja toisten huomioiminen, esim. toista ohitettaessa.



## Liukumäki

**Fyysinen:** laskeminen kehittää paikkatietoisuutta ja tasapainoa. Lisäksi ydinlihaksia harjoitetaan, kun alas liukuessa istutaan pystyasennossa. **Sosiaalis-emotionaalinen:** vuorottelu stimuloi empatiaa.



## Ikkuna verhoilla

**Fyysinen:** koskettaminen tukee aisteja, kun lapset tutkivat materiaalien ominaisuuksia (esim. kovuus, paino). **Sosiaalis-emotionaalinen:** sosiaalista vuorovaikutusta sisä- ja ulkopuolen välillä, tukee vuorottelu- ja yhteistyötaitoja. **Kognitiivinen:** ymmärrys kohteen pysyvyydestä, kun pelataan leikkejä, kuten kurkistus. Tukee esittävää leikkiä ja kehittää kielitaitoa. **Luovuus:** jäljen jättäminen kun asetellaan verhoja.

# Portinvartijan talo

PCM201721



19 mm:n EcoCore™ -paneelit. EcoCore™ on erittäin kestävä, ympäristöystävällinen materiaali, joka ei ole ainoastaan kierrätettävissä käytön jälkeen, vaan se koostuu myös ytimestä, joka on valmistettu 100% kierrätetystä elintarvikepakkausjätteestä.



Päätolpissa on kuumasinkityt teräsankkurit, ja niistä on saatavilla eri materiaalivaihtoehtoja. Tolpat voivat olla painekyllästettyä mäntyä, sisä- ja ulkopuolelta galvanoitua, jauhemaalattua terästä tai lyijytöntä alumiinia, jossa on värianodisoitu pinta.



Kaikkia kansia tukevat ainutlaatuiset vähähiiliset alumiiniprofiilit, joissa on useita kiinnitysvaihtoehtoja. Harmaat valetut kannet on valmistettu 75% kulutuksen jälkeisestä valtamerijätteen PP-materiaalista, ja niissä on luistamaton kuvio ja pinta.



Liukumäkiin voi valita haluamansa materiaali- ja väriaihtoehtoon. Suorien tai kaarevien polyeteenistä valmistettujen liukumäkien väriaihtoehtot ovat keltainen ja harmaa. Kokonaan ruostumattomasta teräksestä valmistettu versio kestää paremmin ilkeävaltaa.



Leikkivälineisiin käytetään korkealaatuista ruostumatonta terästä. Valmistuksen jälkeen teräs puhdistetaan peittämällä sileän ja puhtaan liukumispinnan aikaansaamiseksi.



Verkot ja köydet valmistetaan UV-stabiloidusta polyamidista, jonka sisällä on teräsvaijerivahvike. Köyden induktiokäsittely kiinnittää teräksen ja köyden lujasti yhteen, joten lopputulos kestää hyvin kulutusta.

Tuotenumero PCM201721-0901

## Asennustiedot

Putoamiskorkeus enintään	118 cm
Turva-alue	30,9 m²
Asennusaika	18,0
Kaivanto	1,12 m³
Betonivalu	0,38 m³
Perustuksen syvyys (vakio)	90 cm
Lähtötyksen paino	525 kg
Ankkurointivaihtoehtot	Syväper. ✓ Pinta-as. ✓

## Takuutiedot

EcoCore HDPE	Elinikäinen
Tolppa	10 vuotta
PP tasot	10 vuotta
Köydet & verkot	10 vuotta
Takuuseen kuuluvat varaosat	10 vuotta



# Kestävän kehityksen data

PCM201721



Tuotevaihe A1–A3	Hiilidioksi dipäästöt yhteensä	Hiilidioksi dipäästöt kiloa kohden	Kierrätys materiaalit
	kg CO <sub>2</sub> e	kg CO <sub>2</sub> e/kg	%
PCM201721-0901	1.012,10	2,72	54,20

Näihin tekijöihin sovellettavana yleiskehityksenä käytetään Environmental Product Declaration -ympäristötuoteselostetta (EPD), jossa määritetään "ympäristötiedot tuotteen elinkaaren ajalta ja joka mahdollistaa samaan tehtävään tarkoitettujen tuotteiden keskinäisen vertailun" (ISO, 2006). Tämä seuraa elinkaariarviointimenetelmän (Life Cycle Assessment, LCA) rakennetta ja soveltaa sitä koko tuotevaiheeseen raaka-aineen hankinnasta tuotteen valmistukseen (A1–A3).

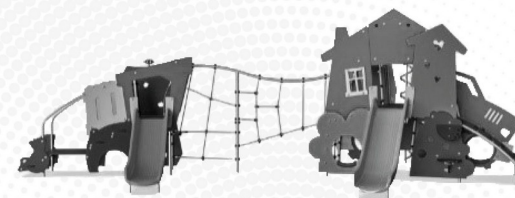
**KOMPAN**  
Let's play

## Kompan A/S

C.F. Tietgens Boulevard 32C  
DK-5220 Odense SØ  
Denmark



## Verification of CO<sub>2</sub> calculation of: Themed play systems



Data version no. 2023-10-05

The CO<sub>2</sub> calculation and data are in compliance with the principles of a carbon footprint impact according to the GHG protocol (Greenhouse Gas Protocol), Scope 3, cradle to gate related to all individual components in the product category: "Themed play systems" represented by item no.: MSC641100-3717P.

(Scope 3 emissions include emission sources in the upstream and downstream value chain).

Date: 30. October 2023 | Valid until: 30. October 2025

Verified by:

Julie Marie Vejsgaard Larsen, LCA & EPD Consultant

Verification based on report: Validation of CO<sub>2</sub> calculation of 9 categories of Kompan product line, version 1.0, prepared by: Bureau Veritas HSE, Denmark: Julie M. V. Larsen.

Publication date: 30. October 2023

By Bureau Veritas HSE  
www.bureauveritas.dk  
+45 7731 1000





## PCM201721

Putoamiskorkeus enint. | Kokonaiskorkeus | Turva-alue



5 / 05/03/2024

PCM201721

*Tiedot voivat muuttua.*