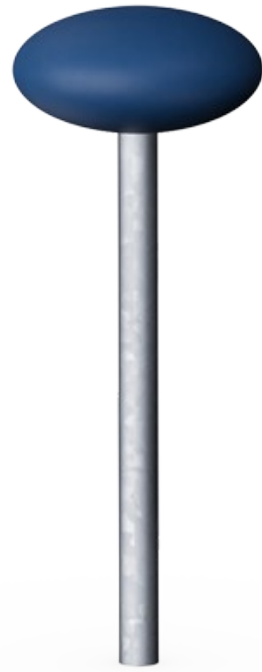



Grashüpfer, 1 Stück, (Bockspringen)

FRE3044



Die Stange mit dem abgerundeten Aufsatz bietet eine Möglichkeit zum Sitzen und Beobachten der Spiele auf dem Multisportplatz, kann aber auch als Einzelgerät oder in Kombination mit anderen Produkten für das Outdoor-Training verwendet werden.

Produktnummer FRE3044-3517	
Allgemeine Produktinformation	
Maße L x B x H	30x30x80 cm
Empfohlenes Alter	3+
Spielkapazität (Nutzer)	-
Farbauswahl	



Grashüpfer, 1 Stück, (Bockspringen)

FRE3044



Der Top-Sitz ist 15 cm hoch und hat einen Durchmesser von 30 cm. Er ist aus PE gefertigt und hat eine feine Oberflächen-Struktur, die ihn angenehm für die Hände macht.



Das Rohr des Grasshüpfers besteht aus einem feuerverzinktem Stahlrohr mit einem Durchmesser von 48,3 x 2,9 mm. Der obere Sitz ist mit einer M12-Schraube verbunden und mit einer PE-Abdeckkappe abgedeckt.

Produktnummer FRE3044-3517

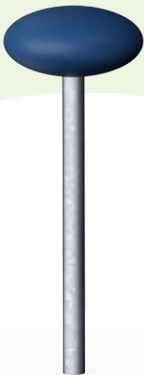
Montage-Information

Max. freie Fallhöhe	80 cm
Fläche des Fallraums	8,6 m²
Gesamt-Montagezeit	0,3
Erforderlicher Erdaushub (circa)	0,20 m³
Betonbedarf (circa)	0,00 m³
Fundamenttiefe (Standard)	80 cm
Versandgewicht	14 kg
Verankerungsoptionen	TV ✓

Garantie-Information

Feuerverzinkter Pfosten	Lebenslang
Hohle Kunststoffteile (PE)	10 Jahre
Ersatzteilgarantie	10 Jahre





Von der Wiege bis
zum Werkstor („cradle
to gate“) (A1–A3)

CO₂-
Emissio-
nen
gesamt

CO₂e pro
kg

Recycelte
Materia-
lien

kg CO₂e

kg CO₂e pro
kg

%

FRE3044-3517

26,60

2,52

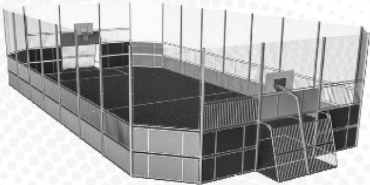
48,40

Den allgemeinen Rahmen für diese Faktoren bilden die Umweltproduktdeklarationen (EPDs). Mithilfe dieser Grundregeln können die Umweltinformationen über den Lebenszyklus eines Produkts hinweg quantifiziert und Vergleiche zwischen Produkten, die dieselbe Funktion erfüllen, angestellt werden (vgl. ISO, 2006). Diese Struktur wird hier befolgt. Der Ansatz zur Lebenszyklusbewertung wird dabei auf die gesamte Herstellungsphase – vom Rohstoff bis zur Herstellung (A1–A3) – angewendet.

Kompan A/S
C.F. Tietgens Boulevard 32C
DK-5220 Odense SØ
Denmark



Verification of CO₂ calculation of:
Sport



Data version no. 2023-10-05

The CO₂ calculation and data are in compliance with the principles of a carbon footprint impact according to the GHG protocol (Greenhouse Gas Protocol), Scope 3, cradle to gate related to all individual components in the product category: "Sport" represented by item no.: FRE600202-0901.

(Scope 3 emissions include emission sources in the upstream and downstream value chain).

Date: 30. October 2023 | Valid until: 30. October 2025
Verified by:

Julie Marie Vejsgaard Larsen, LCA & EPD Consultant

Verification based on report: Validation of CO₂ calculation of 9 categories of Kompan product line, version 1.0, prepared by: Bureau Veritas HSE, Denmark: Julie M. V. Larsen.

Publication date: 30. October 2023

By Bureau Veritas HSE
www.bureauveritas.dk
+45 7731 1000

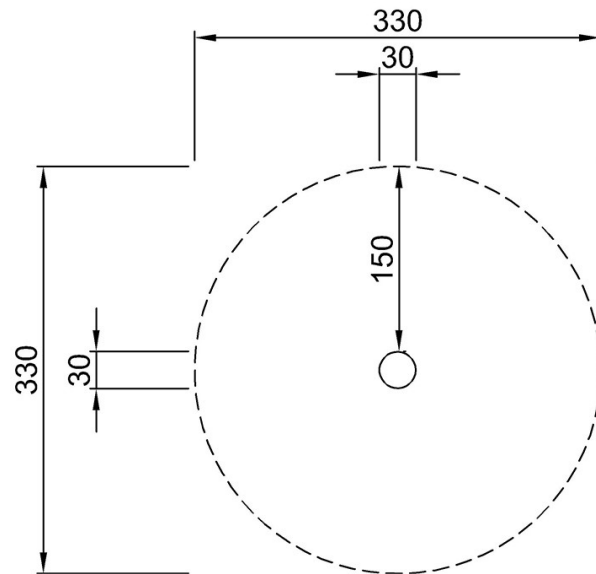


Grashüpfer, 1 Stück, (Bockspringen)

FRE3044

* Max freie Fallhöhe | ** Gesamthöhe | *** Fläche des Fallraums

* Max freie Fallhöhe | ** Gesamthöhe

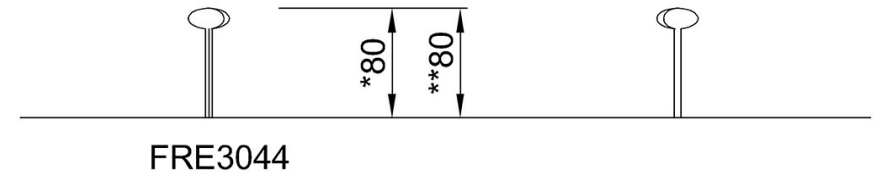


FRE3044-Single

*80cm

**80cm

***8.6m²



FRE3044

[Klicken Sie hier, um die DRAUFSICHT anzuzeigen](#)

[Klicken Sie hier, um die SEITENANSICHT anzuzeigen](#)