

Quattro torri con ponti

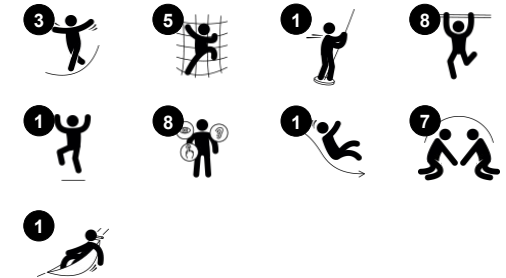
PCM410421

KOMPAN
Let's play

Codice articolo PCM410421-0951

Informazioni generali prodotto

Dimensioni (LxLxA)	428x669x380 cm
Età d'uso	4+
Capacità di gioco	26
Opzioni colori	



L'universo di gioco a quattro torri ludiche è una calamita per l'arrampicata, l'equilibrio e il gioco di movimento, mentre la trasparenza e le possibilità di gioco sono un paradiso per i bambini più grandi. La trasparenza permette di vedere tutti gli altri bambini che giocano, stimolando l'interazione sociale e la competizione positiva e facendo durare il gioco

più a lungo. Più i bambini giocano e più nascono nuovi giochi, come il "non toccare il suolo", che consente loro di mettere alla prova un'ampia gamma di competenze fisiche e abilità sociali. La varietà di reti e di collegamenti di equilibrio mette alla prova l'agilità, l'equilibrio e la cross-coordinazione dei bambini, consentendo loro di giocare in

gruppo. I vari punti di accesso alla torre, dalle scale di accesso veloce e dalla parete di arrampicata all'accesso inclinato per gattonare, assicurano che la torre sia adatta a diverse età e abilità.

Quattro torri con ponti

PCM410421

KOMPAN
Let's play



Scivolare

Fisico: lo scivolamento sviluppa la consapevolezza spaziale e il senso dell'equilibrio. Inoltre, i muscoli del core vengono allenati quando si sta seduti in posizione eretta e si scende. **Socio-emotivo:** empatia stimolata dal fare a turno.



Rete da arrampicata

Fisico: I bambini sviluppano la coordinazione trasversale del corpo e la forza muscolare. L'asimmetria della rete sfida i bambini ad arrampicarsi e a gattonare. **Socio-emotivo:** le maglie grandi permettono a più bambini di sedersi insieme e di condividere.



Ponte di plancia

Fisico: l'equilibrio sulla tavola sviluppa il sistema vestibolare e la coordinazione trasversale. **Socio-emotivo:** passare gli altri bambini richiede cooperazione e insegna ai bambini a fare a turno.



Palo dei pompieri

Fisico: la coordinazione è sostenuta quando si scende, così come i muscoli del busto e delle braccia. L'atterraggio rafforza la densità ossea, che viene costruita per la vita nella prima infanzia. **Socio-emotivo:** cambi di direzione e prese di rischio.



Rapella

Fisico: favorisce la coordinazione trasversale, la propriocezione e il senso dello spazio. I muscoli del busto e delle gambe vengono utilizzati intensamente. I muscoli della parte superiore del corpo si sviluppano quando i bambini si tirano verso l'alto con la corda. **Socio-emotivo:** fare a turno e autoregolarsi, entrambe abilità importanti per la vita.



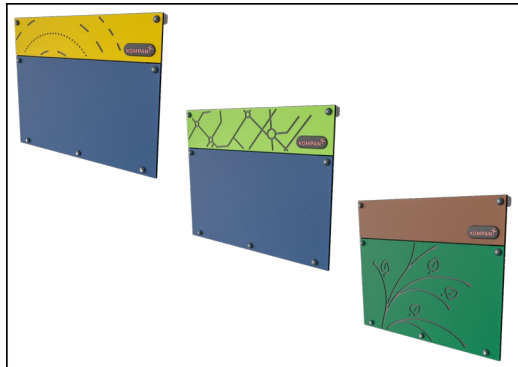
Parete di arrampicata

Fisico: sviluppa la coordinazione trasversale, la coordinazione occhio-mano e la forza muscolare dei bambini durante l'arrampicata. **Socio-emotivo:** la salita a due lati invita alla cooperazione.

Quattro torri con ponti

PCM410421

KOMPAN
Let's play



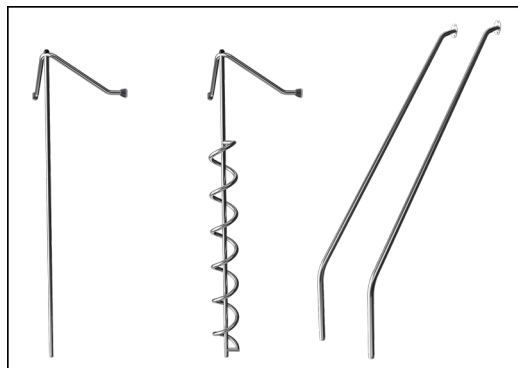
Pannelli di EcoCore™ da 19 mm. EcoCore™ è un materiale altamente resistente ed ecologico, che non solo è riciclabile dopo l'uso, ma è anche costituito da un nucleo prodotto al 100% da materiale riciclato.



All decks are supported by unique designed low-carbon aluminum profiles with multiple attachment options. The grey colored molded decks are made of 75% post-consumer waste PP material with a non-skid pattern and texture surface.



Main posts with hot dip galvanized steel footing are available in different materials: Pressure impregnated pine wood posts. Pre-galvanized inside and outside with powder coated top finish steel posts. Lead free aluminum with color anodized top finish. Greenline TexMade posts of 95% post-consumer recycled PE and textile waste.



Le parti in acciaio sono realizzate con acciaio inossidabile di alta qualità. L'acciaio viene pulito con un processo di decapaggio totale dopo la produzione per garantire superfici di scorrimento lisce e pulite.



Gli scivoli possono essere scelti in sei diversi colori e tre differenti materiali: gli scivoli in PE sono monopezzo dritti o curvi, gli scivoli con parti in EcoCore™ e acciaio inossidabile, gli scivoli in acciaio inossidabile monopezzo per soluzioni più resistenti al rischio di vandalismo.



KOMPAN GreenLine versions are designed with ultimate environmentally friendly materials with lowest possible CO2e emission factor. TexMade post, EcoCore™ panels of 95% post-consumer recycled waste and molded PP decks.

Codice articolo PCM410421-0951

Informazione installazione

Max. altezza di caduta	224 cm
Superficie di sicurezza	55,2 m²
Tempo d'installazione totale	27,1
Volume di scavo	0,79 m³
Volume di calcestruzzo	0,06 m³
Profondità di base (standard)	90 cm
Peso della spedizione	1.118 kg
Opzioni ancoraggio	Interrato ✓ Superficie ✓

Garanzie

EcoCore	Garanzia a vita
Pali (verniciatura)	10 anni
Superfici in PP	10 anni
Corde e reti	10 anni
Garanzia pezzi di ricambio	10 anni



Sustainability Data

PCM410421



Cradle to Gate A1-A3	Total CO ₂ emission	CO ₂ e/kg	Recycled materials
	kg CO ₂ e	kg CO ₂ e/kg	%
PCM410421-0951	1.518,40	1,99	68,40
PCM410421-0905	1.890,50	3,12	48,70

The overall framework applied for these factors is the Environmental Product Declaration (EPD), which quantifies "environmental information on the life cycle of a product and enable comparisons between products fulfilling the same function" (ISO, 2006). This follows the structure and applies a Life-Cycle Assessment approach to the entire Product stage from raw material through manufacturing (A1-A3))

KOMPAN
Let's play

Kompan A/S

C.F. Tietgens Boulevard 32C
DK-5220 Odense SØ
Denmark



Verification of CO₂ calculation of: Play systems



Data version no. 2023-10-05

The CO₂ calculation and data are in compliance with the principles of a carbon footprint impact according to the GHG protocol (Greenhouse Gas Protocol), Scope 3, cradle to gate related to all individual components in the product category: "Play systems" represented by item no.: PCM200321-0950.

(Scope 3 emissions include emission sources in the upstream and downstream value chain).

Date: 30. October 2023 | Valid until: 30. October 2025

Verified by:

Julie Marie Vejsgaard Larsen, LCA & EPD Consultant

Verification based on report: Validation of CO₂ calculation of 9 categories of Kompan product line, version 1.0, prepared by: Bureau Veritas HSE, Denmark: Julie M. V. Larsen.

Publication date: 30. October 2023

By Bureau Veritas HSE
www.bureauveritas.dk
+45 7731 1000

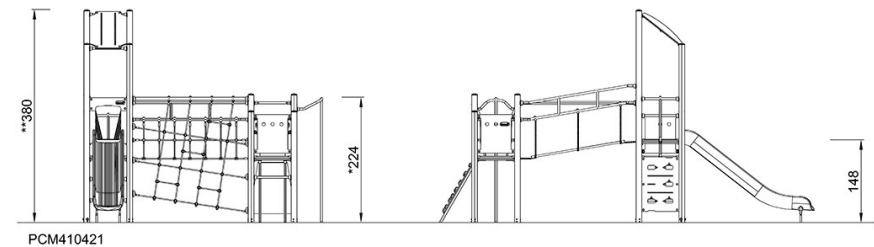
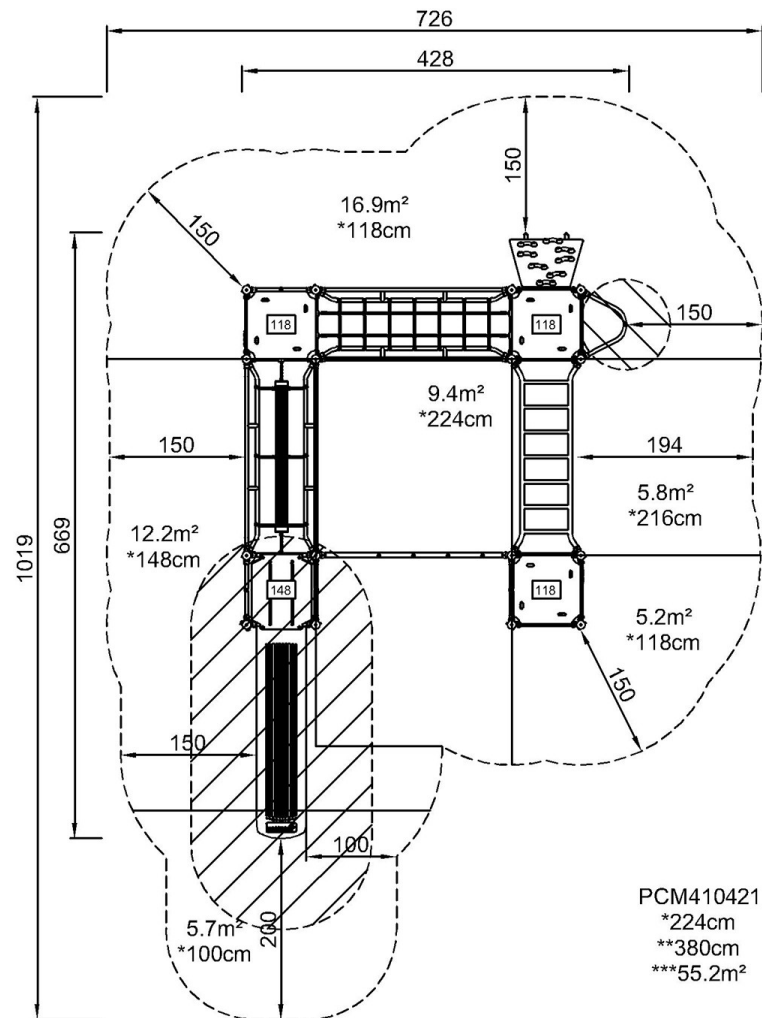


Quattro torri con ponti

PCM410421

Altezza di caduta massima | Altezza totale | Superficie di sicurezza

Altezza di caduta massima | Altezza totale



[Fai clic per visualizzare il rapporto VISTA SUPERIORE](#)

[Fai clic per visualizzare il rapporto VISTA LATERALE](#)