

Domek do Zabaw z Balkonem

PCM002321

KOMPAN
Let's play



Ten wypełniony aktywnościami domek do zabawy będzie przyciągał i ekscytował maluchy raz za razem. Istnieją trzy cechy, które sprawiają, że jest on wyjątkowy; skala domku jest idealna dla maluchów, okienko z kwiatami zwiększa ogólną przejrzystość, dzięki czemu dzieci znajdujące się zarówno wewnątrz jak i na zewnątrz domku mogą się razem bawić, a na ladzie sklepowej znajduje się taśma

transportowa wykonana z małych kółek, zapewniająca świetną zabawę z wrażeniami dotykowymi. Te elementy sensoryczne stymulują percepcję międzysmodalną, co jest ważne dla poprawy umiejętności czytania. Panel kierowcy zawiera kierownicę, która zapewnia tematyczną zabawę, a panel do czołgania zachęca dzieci do raczkowania i odkrywania. Aktywności te stymulują percepcję

międzysmodalną, co jest ważne dla poprawy umiejętności czytania i wspierają świadomość wszechstronnej koordynacji, która jest kluczem do rozwoju fizycznego i poznawczego w tym wieku. Panel rury piaskowej i panel a kuku stymulują zrozumienie trwałości obiektu: przedmioty mogą nadal istnieć, nawet jeśli są poza zasięgiem wzroku.

Nr produktu PCM002321-0601	
Ogólne Informacje o Produkcie	
Wymiary DxSzxW	204x164x186 cm
Grupa wiekowa	6m+
Max. Ilość Osób	14
Dostępne kolory	



Dane mogą się zmienić bez powiadomienia.

Domek do Zabaw z Balkonem

PCM002321

KOMPANI
Let's play



Lejek

Spoleczno-Emocjonalne: trenuje współpracę i kolejność, gdy dzieci umieszczają materiały w lejku. **Poznawcze:** przepuszczanie materiałów przez lejki wspiera logiczne myślenie dzieci, a w przypadku młodszych dzieci pozwala zrozumieć stałość przedmiotów: materiały nie znikają, ale przechodzą na drugi koniec.



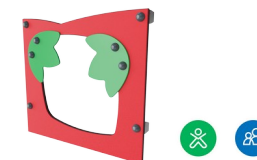
Okno z zasłonami

Fizyczne: stymulacja dotykowa wspiera umiejętności sensoryczne, gdy dzieci badają właściwości materiałów. **Spoleczno-Emocjonalne:** interakcje społeczne między użytkownikami wewnątrz i na zewnątrz, wspierające rotację i współpracę. **Poznawcze:** zrozumienie trwałości przedmiotów podczas zabawy, np. w zabawę w chowanego. Wspieranie zabaw towarzyskich, zachęcanie do rozwijania umiejętności językowych. **Twórcze:** pozostawienie śladu, podjęcie decyzji, jak umieścić zasłony.



Stolik z częścią ruchomą

Fizyczne: stymulacja dotykowa poprzez przesuwanie dłoni po toczących się kulach na przenośniku taśmowym. **Spoleczno-Emocjonalne:** współdzielenie i współpraca z obu stron tworzą scenariusz społeczny, który wspiera komunikację i współpracę. **Poznawcze:** wspiera scenariusze zabaw teatralnych, ćwiczy rozumienie przyczyny i skutku.



Przejsie do czołgania

Fizyczne: otwór umożliwia wspinanie się i czołganie, rozwijając koordynację krzyżową, propriocepcję i świadomość przestrzenną. **Spoleczno-Emocjonalne:** współpraca i wykonywanie zwrotów podczas mijania się

Domek do Zabaw z Balkonem

PCM002321

KOMPAN
Let's play



Panele 19mm EcoCore™. EcoCore™ to niezwykle wytrzymały materiał, przyjazny środowisku, który nie tylko może być poddany procesowi recyklingu, ale również jego podstawa wykonana jest w 95% z materiałów pokonsumenckich z recyklingu, wykonanych z zużytych opakowań po żywności. Drewniane panele z impregnowanego i malowanego na brązowo drewna sosnowego z pionowymi profilami stalowymi.



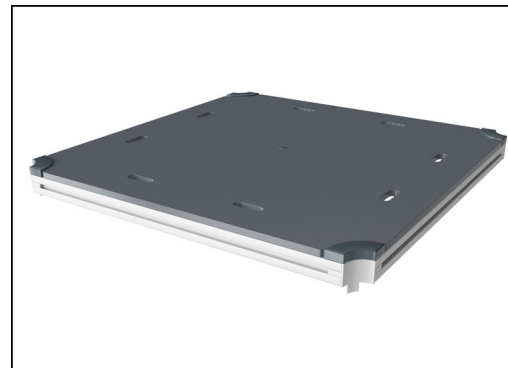
Wersje KOMPAN GreenLine zostały zaprojektowane z materiałów przyjaznych dla środowiska o najniższym możliwym współczynniku emisji CO₂e, takich jak panele EcoCore™ w 95% wykonane z recyklingu pokonsumenckich odpadów oceanicznych.



Główne słupy ze stopą stalową ocynkowaną ogniowo są dostępne w różnych wersjach materiałowych: słupki z drewna sosnowego impregnowanego ciśnieniowo, wstępnie ocynkowane wewnątrz i na zewnątrz ze stalowymi słupkami malowanymi proszkiem; aluminium bezołowiowe z z anodyzowanym kolorem górnym wykończeniem; słupy Greenline TexMade wykonane w 95% z pokonsumenckiego przetworzonego PE i odpadów tekstylnych.



Dach wykonany jest z formowanego rotacyjnie Polietylenu (PE) w 33% wykonanego z materiałów pokonsumenckich. PE a wysoką odporność na uderzenia i może być używany w szerokim zakresie temperatur co zapewnia wysoką wytrzymałość.



Wszystkie platformy są wsparte na unikalnych profilach aluminiowych o niskiej zawartości węgla z wieloma opcjami mocowania. Pomosty w kolorze szarym wykonane są w 75% z poużytkowego materiału PP pochodzącego z odpadów oceanicznych, a ich powierzchnia ma antypoślizgowy wzór i fakturę.



Kolorowe stalowe elementy mają bazę stali galwanizowanej ogniowo i są malowane proszkiem. Zapewnia to wysoką odporność na korozję we wszystkich klimatach na świecie.

Nr produktu PCM002321-0601

Informacje Dotyczące Instalacji

Max. wysokość upadku	28 cm
Strefa bezpieczeństwa	17,5 m ²
Czas instalacji	10,9
Objętość wykopu	0,17 m ³
Objętość betonu	0,00 m ³
Głębokość podstawy (standardowa)	60 cm
Waga przesyłki	239 kg
Opcje kotwiczenia	W ziemi <input checked="" type="checkbox"/>
	Powierzchnia <input checked="" type="checkbox"/>

Informacje o Gwarancji

EcoCore HDPE	Dożywotnia
Słup	10 lat
Pokłady PP	10 lat
Części Zapasowe	10 lat



Dane Dotyczące Zrównoważonego Rozwoju

PCM002321



Od wydobycia surowców do opuszczenia wytwórni A1–A3

Całkowita emisja CO₂

kg CO₂e

CO₂e na kg produktu

kg CO₂e/kg

Materiały pochodzące z recyklingu

%

PCM002321-0651

364,30

1,85

67,00

PCM002321-0601

435,10

2,54

53,40

Ogólne ramy stosowane dla tych czynników to Środowiskowa Deklaracja Produktu (EPD), która określa ilościowo "informacje środowiskowe dotyczące cyklu życia produktu i umożliwia porównywanie produktów spełniających tę samą funkcję" (ISO, 2006). W niniejszym dokumencie przyjęto strukturę i zastosowano podejście oceny cyklu życia w odniesieniu do całego etapu produktu, od surowców po produkcję (A1-A3).

Kompan A/S

C.F. Tietgens Boulevard 32C
DK-5220 Odense SØ
Denmark



Verification of CO₂ calculation of: Play systems



Data version no. 2023-10-05

The CO₂ calculation and data are in compliance with the principles of a carbon footprint impact according to the GHG protocol (Greenhouse Gas Protocol), Scope 3, cradle to gate related to all individual components in the product category: "Play systems" represented by item no.: PCM200321-0950.

(Scope 3 emissions include emission sources in the upstream and downstream value chain).

Date: 30. October 2023 | Valid until: 30. October 2025

Verified by:

Julie Marie Vejsgaard Larsen, LCA & EPD Consultant

Verification based on report: Validation of CO₂ calculation of 9 categories of Kompan product line, version 1.0, prepared by: Bureau Veritas HSE, Denmark: Julie M. V. Larsen.

Publication date: 30. October 2023

By Bureau Veritas HSE
www.bureauveritas.dk
+45 7731 1000

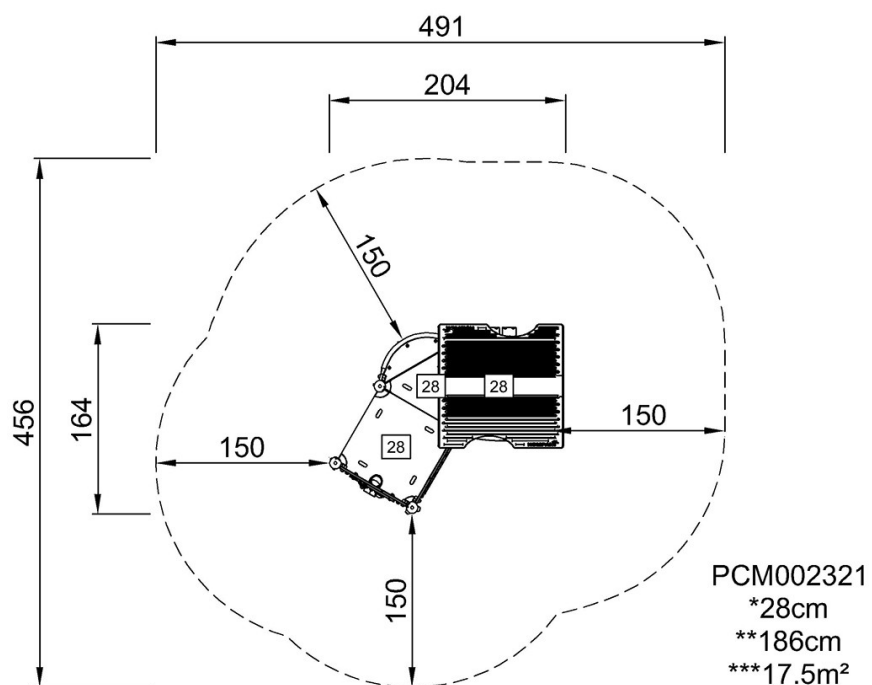


Domek do Zabaw z Balkonem

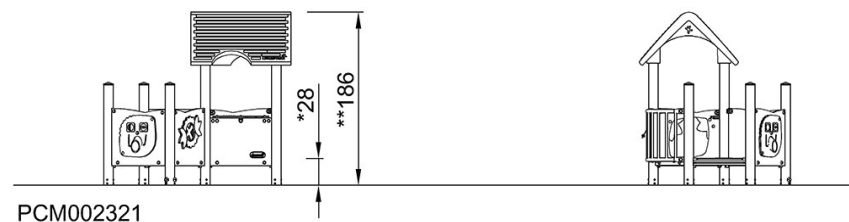
PCM002321

KOMPANI
Let's play

* Max Wys. Upadku | ** Wysokość | *** Strefa Bezpieczeństwa



* Max Wys. Upadku | ** Max Wysokość



[Kliknij, aby zobaczyć RZUT Z GÓRY](#)

[Kliknij, aby zobaczyć RZUT BOCZNY](#)