

# Nieustraszony

PCM113421

**KOMPANI**  
Let's play



O rany! Nieustraszony budzi w każdym dziecku, które go zobaczy, chęć do zabawy w pirata. Ogromna różnorodność atrakcji zapewnia dobrą zabawę dla każdego, raz za razem. Pod pokładem znajduje się wiele stanowisk zabaw, które zachęcają dzieci do spotkań towarzyskich. Za balastem znajdują się dwa hamaki i okno dziobowe, które

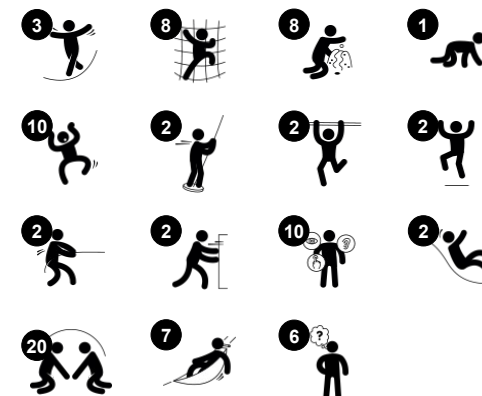
umożliwiają zabawę towarzyską. Kołyszące ruchy hamaka dodatkowo ćwiczą zmysł równowagi u dzieci. Na pokład można wejść na różne, zabawne sposoby: drabinki linowe i łatwo dostępne schody prowadzą dziecko do wielu wyjść: ekscytujących zjeżdżalni i słupów strażackich, które pozwolą poczuć humor zarówno łagodniejszym, jak i dzikszym piratom.

Oba wyjścia ćwiczą u dzieci zmysł równowagi i poczucie przestrzeni, ważne dla bezpiecznego poruszania się po świecie. Liczne punkty obserwacyjne i szczegóły dotykowe zapewniają wiele godzin zabawy dla młodszych i starszych dzieci, zarówno dla piratów, jak i ich ofiar.

Nr produktu PCM113421-0901

## Ogólne Informacje o Produkcie

Wymiary DxSzxW	1481x905x662 cm
Grupa wiekowa	4+
Max. Ilość Osób	64
Dostępne kolory	



# Nieustraszony

PCM113421



## Skrzynia skarbów

**Poznawcze:** trwałość przedmiotów: chowanie i ponowne ich znajdowanie. Zapewnia bodźce niezbędne do eksploracji otoczenia oraz zabawy w odgrywanie ról, przy których dochodzi także do stymulowania konwersacji.



## Koło obrotowe

**Społeczno-Emocjonalne:** rozwija zdolność przyjmowania kolejności, komunikacji i współpracy. **Poznawcze:** element manipulacyjny stymuluje zrozumienie przyczyny i skutku, logiczne myślenie i komunikację. **Twórcze:** praca z ruchomymi elementami do zabawy, które mogą pozostawiać ślady, wspiera kreatywność dziecka.



## Poręcze

**Fizyczne:** koordynacja jest wspierana podczas schodzenia w dół, podobnie jak mięśnie ramion i tułowia. Łądowanie wzmacnia gęstość kości, które są kształtowane podczas dzieciństwa. **Społeczno-Emocjonalne:** podejmowanie zwrotów i ryzyka.



## Okno bańka

**Społeczno-Emocjonalne:** zachęca do interakcji między otoczeniem a wnętrzem. **Poznawcze:** zniekształca dźwięk głosu, rozwijając logiczne myślenie.



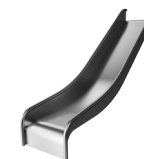
## Hamak

**Fizyczne:** koordynacja oraz ćwiczenie równowagi przy bujaniu się. **Społeczno-Emocjonalne:** spotkania, lekkie przepychanki z kolegami i koleżankami, zmienianie się zadaniami. **Poznawcze:** dla maluchów rozumiejących przyczynę i skutek.



## Drzwi obrotowe

**Fizyczne:** rozwijają poczucie równowagi oraz mięśnie tułowia podczas zwieszania się z kolan. Dodatkowo, mięśnie ramion oraz nóg rozwijają się w trakcie wspinaczki w górę oraz przewrotów. W trakcie zabawy wzmacniane są także poczucie równowagi oraz orientacja przestrzenna. **Społeczno-Emocjonalne:** spotkania, kontakty towarzyskie i zachowanie kolejności podczas wchodzenia i schodzenia przez drążek.



## Zjeżdżalnia

**Fizyczne:** zjeżdżanie rozwija świadomość przestrzenną i poczucie równowagi. Co więcej, mięśnie tułowia są trenowane podczas jazdy w pozycji wyprostowanej. **Społeczno-Emocjonalne:** empatia stymulowana przez rotację.

# Nieustraszony

PCM113421

**KOMPAN**  
Let's play



Panele wykonane są z 19mm EcoCore™. EcoCore™ to niezwykle wytrzymały materiał, przyjazny środowisku, który nie tylko może być poddany procesowi recyklingu, ale również jego podstawa wykonana jest w 95% z materiałów pokonsumenckich wykonanych z zużytych opakowań po żywności.



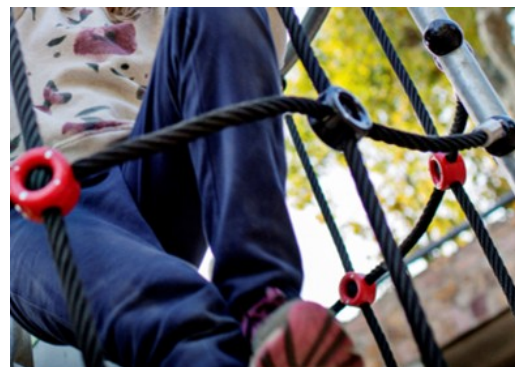
Główne słupy z kotwami galwanizowanymi ogniowo są dostępne w różnych wersjach: z drewna sosny impregnowanego ciśnieniowo, ze stali uprzednio ocynkowanej z zewnętrzną warstwą malowania proszkowego i z aluminium bezołowiowego z kolorową warstwą anodyzowaną.



Wszystkie platformy są wsparte na unikalnych profilach aluminiowych o niskiej zawartości węgla z wieloma opcjami mocowania. Pomosty w kolorze szarym wykonane są w 75% z poużytkowego materiału PP pochodzącego z odpadów oceanicznych, a ich powierzchnia ma antypoślizgowy wzór i fakturę.



Zjeżdżalnie są dostępne w różnych opcjach materiałowych i kolorystycznych: proste lub zakrzywione zjeżdżalnie z polietylenu (PE) żółte lub szare, zjeżdżalnie ze stali nierdzewnej, aby zapewnić rozwiązanie odporne na wandalizm.



Sieci i liny wykonane są z PA stabilizowanego UV z wewnętrznym stalowym wzmocnieniem. Liny są poddane indukcji, aby uzyskać silne połączenie pomiędzy stalą a liną, co prowadzi do wysokiej odporności na zużycie.



Urządzenia KOMPAN mogą być dostosowane do indywidualnych potrzeb. Odwiedź [www.KOMPANPOLSKA.pl](http://www.KOMPANPOLSKA.pl), aby zobaczyć dostępne opcje w KOMPAN Solution Planner. Dostępne są różnorodne opcje paneli, słupów, zjeżdżalni i innych aktywności, które zapewniają wytrzymałe rozwiązania w każdym klimacie.

Nr produktu PCM113421-0901

## Informacje Dotyczące Instalacji

Max. wysokość upadku	268 cm
Strefa bezpieczeństwa	123,2 m²
Czas instalacji	97,7
Objętość wykopu	2,49 m³
Objętość betonu	0,68 m³
Głębokość podstawy (standardowa)	90 cm
Waga przesyłki	4.270 kg
Opcje kotwiczenia	W ziemi ✓ Powierzchnia ✓

## Informacje o Gwarancji

EcoCore HDPE	Dożywotnia
Słup	10 lat
Pokłady PP	10 lat
Liny & Sieci	10 lat
Części Zapasowe	10 lat





# Dane Dotyczące Zrównoważonego Rozwoju

PCM113421



**Od wydobycia  
surowców do  
opuszczenia wytwórni  
A1–A3**

**Całkowita  
emisja  
CO<sub>2</sub>**

**CO<sub>2</sub>e na  
kg  
produktu**

**Materiały  
pochodzą  
ce z  
recyklingu**

kg CO<sub>2</sub>e

kg CO<sub>2</sub>e/kg

%

**PCM113421-0901**

7.471,80

2,40

64,00

Ogólne ramy stosowane dla tych czynników to Środowiskowa Deklaracja Produktu (EPD), która określa ilościowo "informacje środowiskowe dotyczące cyklu życia produktu i umożliwia porównywanie produktów spełniających tę samą funkcję" (ISO, 2006). W niniejszym dokumencie przyjęto strukturę i zastosowano podejście oceny cyklu życia w odniesieniu do całego etapu produktu, od surowców po produkcję (A1-A3).

## Kompan A/S

C.F. Tietgens Boulevard 32C  
DK-5220 Odense SØ  
Denmark



## Verification of CO<sub>2</sub> calculation of: Play systems



Data version no. 2023-10-05

The CO<sub>2</sub> calculation and data are in compliance with the principles of a carbon footprint impact according to the GHG protocol (Greenhouse Gas Protocol), Scope 3, cradle to gate related to all individual components in the product category: "Play systems" represented by item no.: PCM200321-0950.

(Scope 3 emissions include emission sources in the upstream and downstream value chain).

**Date: 30. October 2023 | Valid until: 30. October 2025**

**Verified by:**

Julie Marie Vejsgaard Larsen, LCA & EPD Consultant

Verification based on report: Validation of CO<sub>2</sub> calculation of 9 categories of Kompan product line, version 1.0, prepared by: Bureau Veritas HSE, Denmark: Julie M. V. Larsen.

**Publication date: 30. October 2023**

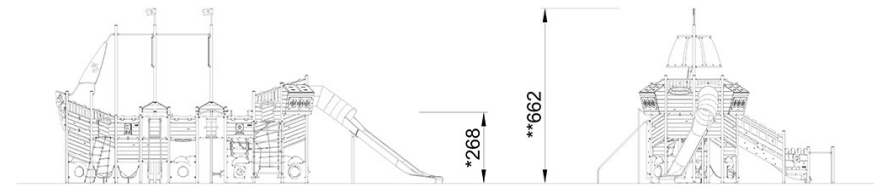
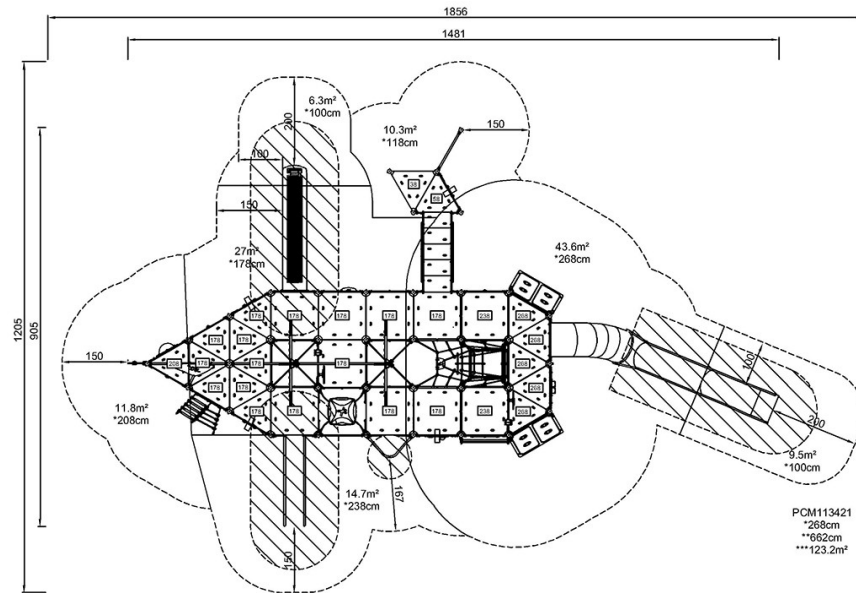
**By Bureau Veritas HSE**  
www.bureauveritas.dk  
+45 7731 1000



PCM113421

\* Max Wys. Upadku | \*\* Wysokość | \*\*\* Strefa Bezpieczeństwa

\* Max Wys. Upadku | \*\* Max Wysokość



PCM113421

[Kliknij, aby zobaczyć RZUT Z GÓRY](#)

[Kliknij, aby zobaczyć RZUT BOCZNY](#)