

Le Labyrinthe 2 Pièces

M63272

KOMPAN
Let's play



Le Labyrinthe 2 pièces est une expérience stimulante et agréable pour les plus jeunes : ils peuvent ramper, se cacher dans la maisonnette et explorer les différentes pièces. Les ouvertures de différentes formes et tailles du Labyrinthe laissent entrer la lumière, pour créer des jeux d'ombre et de lumière intéressants. Les jeunes enfants


(contrairement aux adultes) sont trop petits pour apercevoir de l'extérieur les secrets du Labyrinthe de 2 pièces qu'ils découvrent les uns après les autres au fur et à mesure de leur progression. Chaque pièce de cette structure de cette aire de jeux est un nouvel univers à découvrir pour les plus jeunes et les cloisons colorées aux ouvertures de formes variées

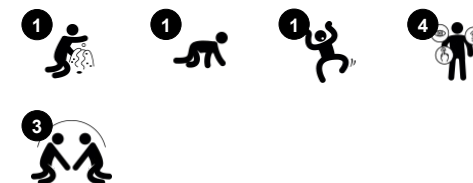
produisent des effets visuels d'ombre et de lumière.

La conception 360° facilite les interactions sociales à travers les fenêtres et les portes, et favorise le développement de compétences socio-émotionnelles. Le mégaphone stimule la compréhension du lien de cause à effet et le développement cognitif.

Référence M63272-3213P

Informations générales

Dimensions LxPxH	187x116x137 cm
Age minimum	6m+
Capacité idéale (utilisateurs)	6
Options de couleurs	



Les données peuvent être modifiées sans préavis.

Le Labyrinthe 2 Pièces

M63272



Thème

Cognitive: suggère un thème et soutient le jeu de rôle, qui stimule les langues et les compétences de communication.



Banc

Socio-émotionnel: se rassembler, coopérer, faire une pause, forment des compétences sociales.



Mégaphone

Socio-émotionnel: incite la communication et la capacité à prendre son tour. **Cognitive:** la distorsion du son engendre curiosité & compréhension de la relation de cause à effet.



Bureau

Socio-émotionnel: le partage et la coopération des deux côtés créent un scénario social qui soutient la communication et l'interaction sociale.



Trou de passage

Physique: le trou permet de ramper, ce qui développe la coordination et la conscience spatiale. **Socio-émotionnel:** coopération et patience sont stimulées. **Cognitive:** permet la compréhension de l'espace & des formes.

Le Labyrinthe 2 Pièces

M63272



Panneaux de 19 mm EcoCore™, matériau hautement durable et respectueux de l'environnement, qui est non seulement recyclable après utilisation, mais se compose également d'un noyau fabriqué à partir de matériaux post-consommation recyclés à 100 % à partir de déchets d'emballages alimentaires.

Le siège et les sols sont faits en HPL d'une épaisseur de 17,8 mm, présentent une excellente résistance à l'usure et sont revêtus de la surface antidérapante unique de KOMPAN.



Les activités de jeux, comme le Mégaphone, sont fabriquées en nylon de haute qualité moulé par injection (PA6). Doté d'une stabilisation UV, le PA6 présente une bonne résistance à l'usure.



La protection des arêtes est faite de PUR. Il conserve ses propriétés dans des écarts de température allant de -30 à 60°C. Le matériau est stabilisé par UV.

Référence M63272-3213P

Installation

Hauteur de Chute Max.	27 cm
Zone de sécurité	17,4 m²
Temps total d'installation	6,8
Volume d'excavation	0,04 m³
Volume de béton	0,00 m³
Profondeur ancrage	40 cm
Poids d'expédition	187 kg
Options d'ancrage	A enterrer ✓ A cheviller ✓

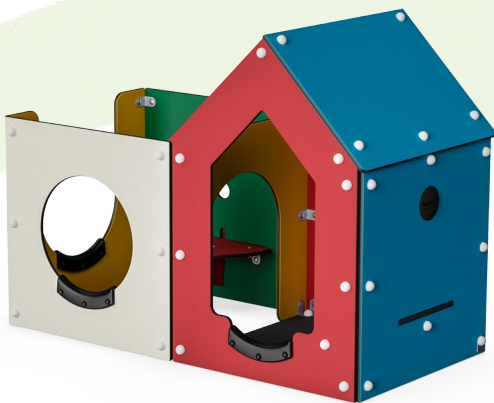
Garantie

EcoCore HDPE	Garanti à vie
Plateforme HPL	15 ans
Pièces mobiles	2 ans
Dispo pièces après arrêt fab.	10 ans



Sustainability Data

M63272



Cradle to Gate A1-A3	Total CO ₂ emission	CO ₂ e/kg	Matériaux recyclés
	kg CO ₂ e	kg CO ₂ e/kg	%
M63272-3213P	173,50	1,30	72,10

Le cadre général appliqué est la Déclaration Environnementale Produit (DEP), qui quantifie « les informations environnementales sur le cycle de vie d'un produit et permet des comparaisons entre produits remplissant la même fonction » (ISO, 2006). Cela suit la structure et applique une approche d'évaluation du cycle de vie à l'ensemble de l'étape du produit, de la matière première à la fabrication (A1-A3))

Kompan A/S
C.F. Tietgens Boulevard 32C
DK-5220 Odense SØ
Denmark



Verification of CO₂ calculation of: Themed play systems



Data version no. 2023-10-05

The CO₂ calculation and data are in compliance with the principles of a carbon footprint impact according to the GHG protocol (Greenhouse Gas Protocol), Scope 3, cradle to gate related to all individual components in the product category: "Themed play systems" represented by item no.: MSC641100-3717P.

(Scope 3 emissions include emission sources in the upstream and downstream value chain).

Date: 30. October 2023 | Valid until: 30. October 2025
Verified by:

Julie Marie Vejsgaard Larsen, LCA & EPD Consultant

Verification based on report: Validation of CO₂ calculation of 9 categories of Kompan product line, version 1.0, prepared by: Bureau Veritas HSE, Denmark: Julie M. V. Larsen.

Publication date: 30. October 2023

By Bureau Veritas HSE
www.bureauveritas.dk
+45 7731 1000

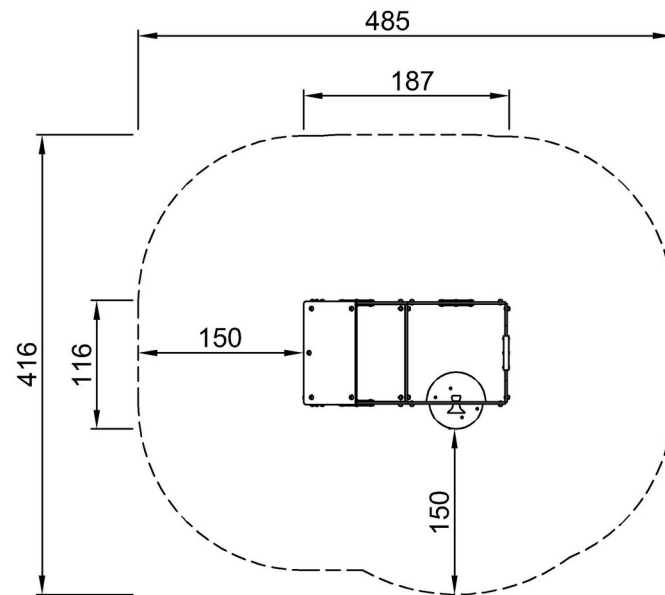


Le Labyrinthe 2 Pièces

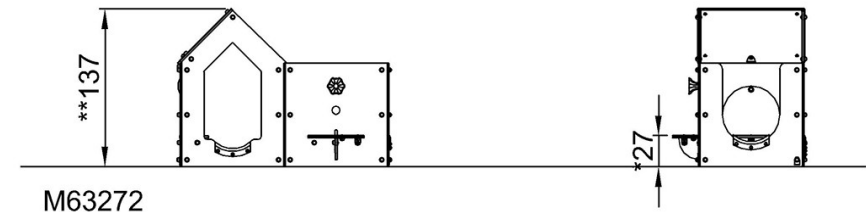
M63272

* Hauteur de chute maximale | ** Hauteur totale | *** Zone de sécurité

* Hauteur de chute maximale | ** Hauteur totale



M63272-xx13P
*27cm
**137cm
***17.4m²



[Cliquez pour voir le rapport VUE DE DESSUS](#)

[Cliquez pour voir le rapport VUE LATÉRALE](#)