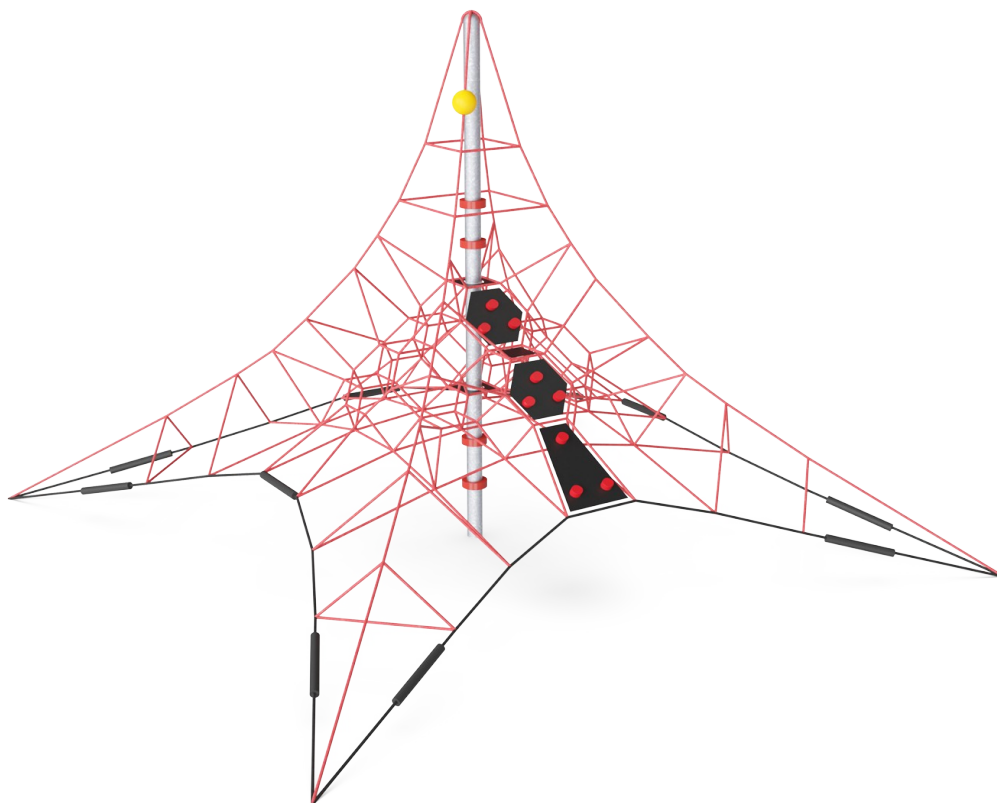


Rete allenamento M

COR39331

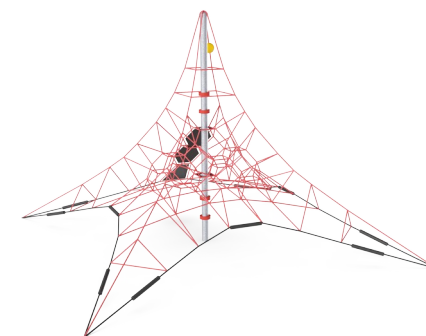
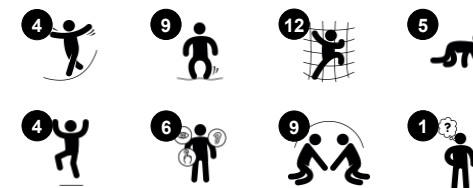
KOMPAN
Let's play



Codice articolo COR393311-1101

Informazioni generali prodotto

Dimensioni (LxLxA)	645x645x445 cm
Età d'uso	3+
Capacità di gioco	30
Opzioni colori	



Per maggiori informazioni visitate il sito
www.corocord.com
Articolo COROCORD numero COR3933

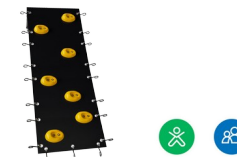
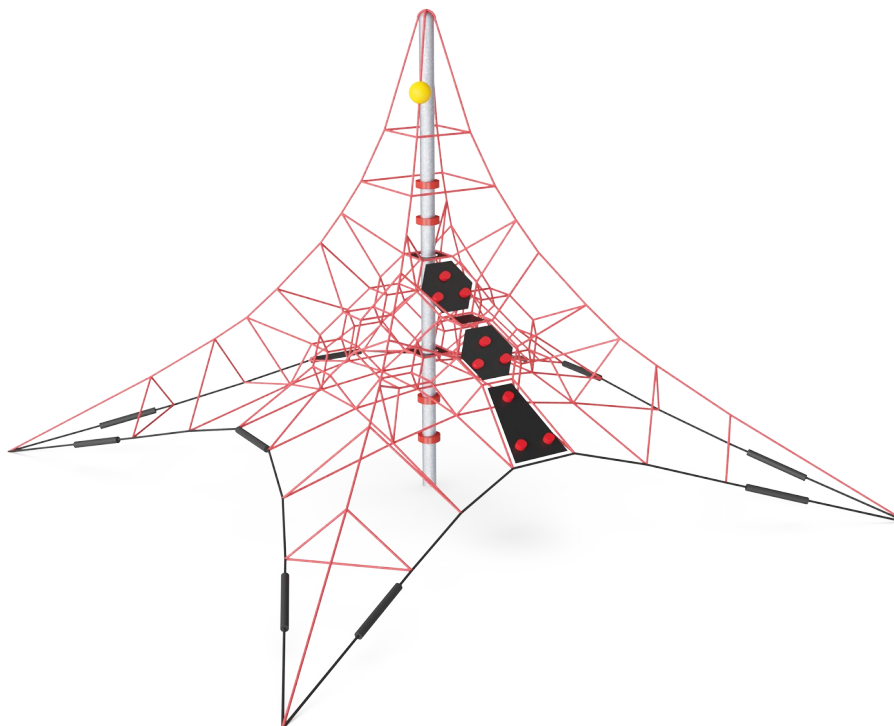
Rete allenamento M

COR39331



Piani più alti

Fisico: la consapevolezza spaziale è sostenuta, i muscoli delle braccia quando si tengono stretti. **Socio-emotivo:** i bambini sviluppano il coraggio, la fiducia in se stessi, la considerazione e il fare a turno, tutte abilità importanti per la vita.



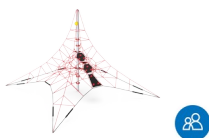
Scalatore a membrana

Fisico: sviluppa la coordinazione trasversale e la forza di gambe, braccia e mani. **Socio-emotivo:** l'inclinazione fa sentire l'arrampicata sicura, soprattutto per i bambini più piccoli.



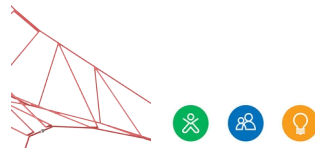
Albero

Fisico: l'albero leggermente ondeggiante stimola i muscoli e le capacità motorie dei bambini quando si tengono stretti arrampicandosi sulla rete. **Socio-emotivo:** i bambini sviluppano coraggio e autoregolazione quando salgono in alto. Questo influisce positivamente sulla fiducia in se stessi.



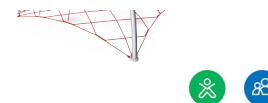
Trasparenza

Socio-emotivo: la trasparenza rende possibile la cooperazione e la comunicazione, tutte abilità importanti per la vita dei bambini.



Reti di rimbalzo

Fisico: l'agilità, l'equilibrio e la coordinazione, così come la consapevolezza dello spazio, sono supportati quando si rimbalza, ci si arrampica e ci si siede nella rete. I bambini sfruttano la forza muscolare delle braccia, delle gambe e del core e sviluppano la densità ossea quando saltano verso il basso. **Socio-emotivo:** la rete che rimbalza e ondeggia fa appello all'empatia e alla cooperazione. **Cognitivo:** memoria fisica, pensiero logico, concentrazione.



Pioli inferiori robusti

Fisico: il rimbalzo rigido del piolo inferiore favorisce l'equilibrio e la coordinazione e rafforza la densità ossea quando si salta giù. La sospensione dalle braccia allena i muscoli della schiena e della parte superiore del corpo, favorendo una buona postura. Questi ultimi sono un problema crescente per i bambini a causa dello stile di vita sedentario. **Socio-emotivo:** grande punto d'incontro che permette di socializzare.



Maglie grandi

Fisico: le grandi maglie permettono di arrampicarsi e strisciare, favorendo la propriocezione, la coordinazione trasversale e la consapevolezza spaziale. L'arrampicata richiede forza muscolare, spingendo e tirando le braccia per salire verso l'alto. **Socio-emotivo:** consentire a più bambini di stare seduti insieme, condividendo.

Rete allenamento M

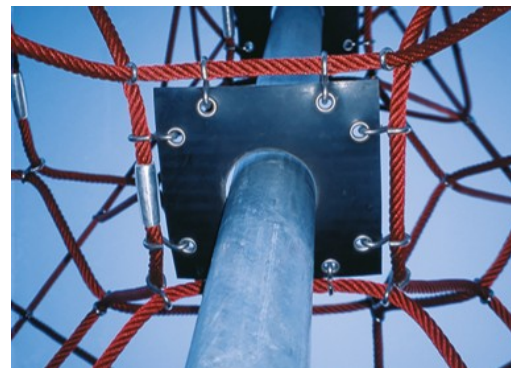
COR39331



Le corde Corocord con diametro di 19 mm o più sono speciali "tipo Hercules" con fili di acciaio zincato a sei fili. Ogni filo è strettamente avvolto con filato PES, che viene fuso su ogni filo individuale. Le corde sono altamente resistenti all'usura e agli atti vandalici e possono essere sostituite in loco, se necessario.



I morsetti a "S" di Corocord sono utilizzati come connessioni universali nei prodotti Corocord. Le aste in acciaio inossidabile da 8 mm con bordi arrotondati sono pressate attorno alle corde con una speciale pressa idraulica, rendendole il connettore ideale: sicuro, durevole e antivandalismo, il tutto pur consentendo il tipico movimento delle strutture di gioco della corda.



Le membrane Corocord sono realizzate in materiale gommato antifrizione della qualità del nastro trasportatore con eccellente resistenza ai raggi UV. Testato e conforme ai requisiti REACH per PAH. Embedded è un rivestimento a quattro strati realizzato in poliestere intrecciato. L'armatura e i due strati superficiali producono uno spessore totale di 7,5 mm.



Al centro della rete si trova l'albero, realizzato in acciaio senza saldatura di alta qualità. La struttura dell'albero come supporto oscillante è staticamente favorevole ed equalizza le oscillazioni nella rete. Gli alberi sono zincati a caldo, con l'opzione di progettazione di verniciatura a polvere aggiuntiva.



Grazie al KOMPAN Variant Team, puoi scegliere tra 7 colori di corda aggiuntivi e personalizzare la tua soluzione. L'assortimento presenta una vasta gamma di colori che vanno dal nero elegante ed espressivo o dal colore canapa naturale e attenuato, a una gamma di colori dai toni vivaci ed accattivanti.



For installations using rubber surfacing the turnbuckle protectors are to be ordered separately.

Codice articolo COR393311-1101

Informazione installazione

Max. altezza di caduta	180 cm
Superficie di sicurezza	77,2 m²
Tempo d'installazione totale	13,1
Volume di scavo	6,60 m³
Volume di calcestruzzo	4,62 m³
Profondità di base (standard)	110 cm
Peso della spedizione	490 kg
Opzioni ancoraggio	Interrato ✓

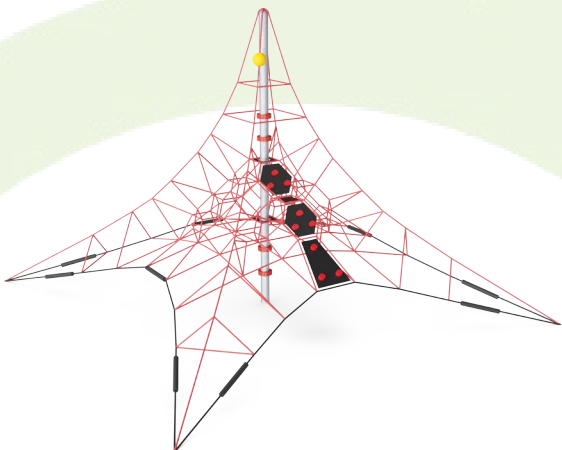
Garanzie

Corda Corocord	10 anni
Membrana	2 anni
Morsetti ad S	10 anni
Garanzia pezzi di ricambio	10 anni
Pali in acciaio HDG	Garanzia a vita



Sustainability Data

COR39331



Cradle to Gate A1-A3	Total CO ₂ emission	CO ₂ e/kg	Recycled materials
	kg CO ₂ e	kg CO ₂ e/kg	%
COR393311-1101	1.227,40	3,27	50,10

The overall framework applied for these factors is the Environmental Product Declaration (EPD), which quantifies "environmental information on the life cycle of a product and enable comparisons between products fulfilling the same function" (ISO, 2006). This follows the structure and applies a Life-Cycle Assessment approach to the entire Product stage from raw material through manufacturing (A1-A3))

Kompan A/S
C.F. Tietgens Boulevard 32C
DK-5220 Odense SØ
Denmark



Verification of CO₂ calculation of: Corocord



Data version no. 2023-10-05

The CO₂ calculation and data are in compliance with the principles of a carbon footprint impact according to the GHG protocol (Greenhouse Gas Protocol), Scope 3, cradle to gate related to all individual components in the product category: "Corocord" represented by item no.: COR314011-1101.

(Scope 3 emissions include emission sources in the upstream and downstream value chain).

Date: 30. October 2023 | Valid until: 30. October 2025
Verified by:

Julie Marie Vejsgaard Larsen, LCA & EPD Consultant

Verification based on report: Validation of CO₂ calculation of 9 categories of Kompan product line, version 1.0, prepared by: Bureau Veritas HSE, Denmark: Julie M. V. Larsen.

Publication date: 30. October 2023

By Bureau Veritas HSE
www.bureauveritas.dk
+45 7731 1000

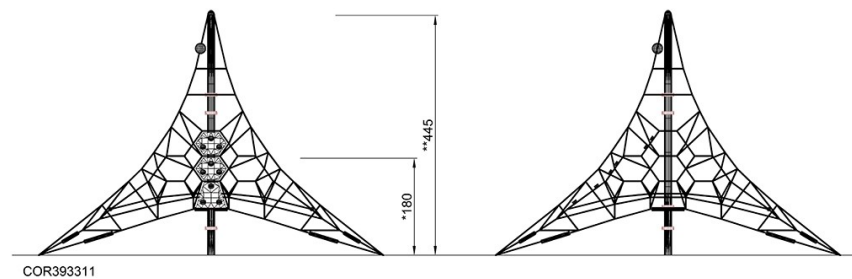
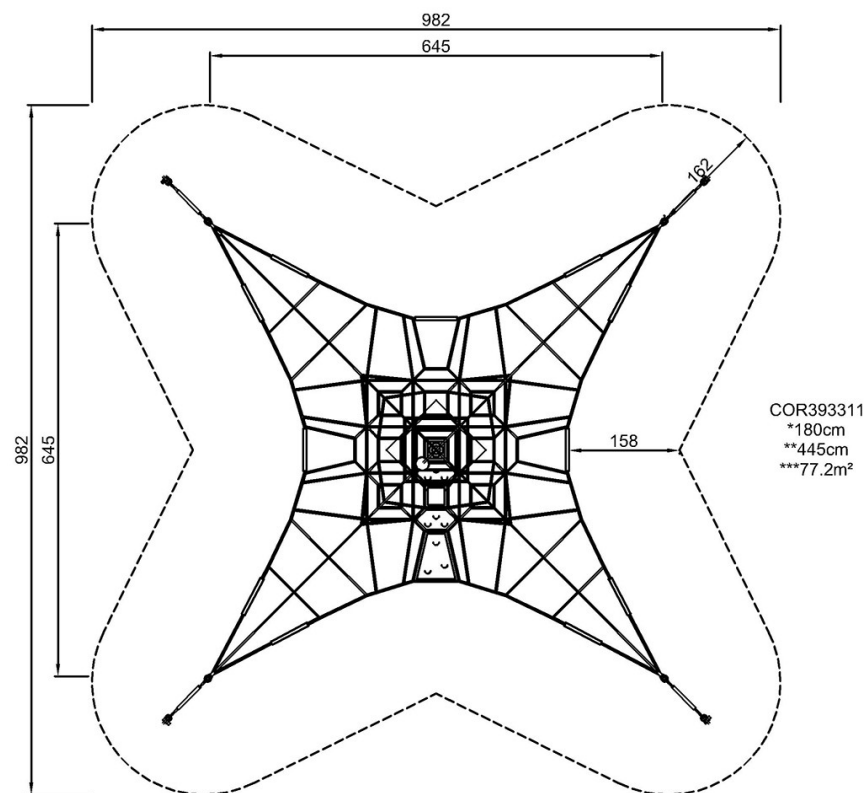


Rete allenamento M

COR39331

Altezza di caduta massima | Altezza totale | Superficie di sicurezza

Altezza di caduta massima | Altezza totale



[Fai clic per visualizzare il rapporto VISTA SUPERIORE](#)

[Fai clic per visualizzare il rapporto VISTA LATERALE](#)