

# Čtyři věže s visutým mostkem

KPL4005

**KOMPAN**  
Let's play



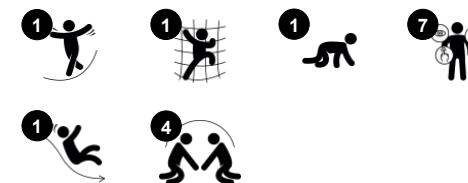
Kromě toho, že má tato konstrukce rozpoznatelné domácí téma, je tato čtyřvěžová hrací struktura uzavřenou smyčkou, která umožňuje dětem zůstat na vyvýšených platformách po delší dobu. Nabízí řadu rozmanitých herních aktivit, které stimulují fyzické dovednosti batolat. Struktura je přístupná ze všech stran a podporuje klasické

hry, jako je "země je láva" a "na babu", stejně jako pouze kreativní volné hry.

Položka č. KPL400511-0601

## Obecné informace o produktu

Rozměry DxŠxV	441x229x214 cm
Věková skupina	1+
Kapacita (uživatelé)	18
Možnosti barev	 



# Čtyři věže s visutým mostkem

KPL4005

**KOMPAN**  
Let's play



## Tunel

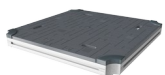
**Fyzické:** the children crawl through the tunnel, developing motor skills such as cross-body coordination and proprioception.

**Sociálně-emocionální:** turn-taking when passing each other.



## Skuzavka

**Fyzické:** sliding develops spatial awareness and a sense of balance. Furthermore, the core muscles are trained when sitting upright going down. **Sociálně-emocionální:** empathy stimulated by turn-taking. **Kognitivní:** young children develop their understanding of space, speed and distances when sliding down quickly.



## Plošina

**Sociálně-emocionální:** Important life skills like courage, self-confidence, consideration and turn-taking are built.



## Turistický most

**Fyzické:** the wobbly bridge trains balance and coordination as well as spatial awareness: when children cross the bridge by running or jumping. **Sociálně-emocionální:** turn-taking and consideration when passing each other. Cooperation and socializing with others in and around the bridge.



## Lezecký most

**Fyzické:** the skid-preventive cross-bars function as support for toddlers going up and down, supporting spatial awareness.

# Čtyři věže s visutým mostkem

KPL4005

**KOMPAN**  
Let's play



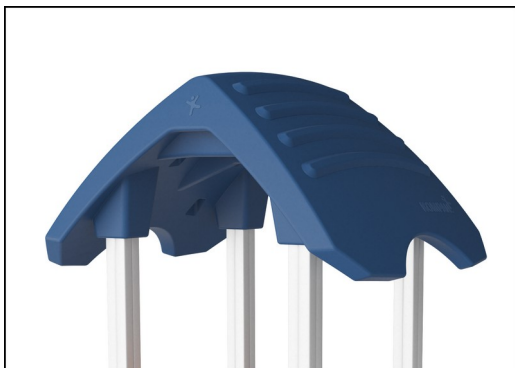
Panely z 19mm EcoCore™. EcoCore™ je vysoce odolný materiál šetrný k životnímu prostředí, který je nejen po použití recyklovatelný, ale také se skládá z jádra vyrobeného ze 100% recyklovaného spotřebního materiálu z potravinových obalů.



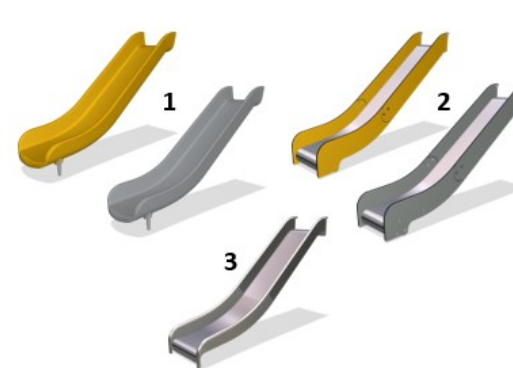
Hlavní sloupky věže jsou k dispozici ve dvou typech materiálů: Sloupky z evropského borovicového dřeva, tlakově impregnované Tanalitem E3475 třídy 3 podle EN335 (ekvivalent NTR třídy AB). Hliníkový sloupek t=2mm s eloxovanou povrchovou úpravou. Základní materiál EN AW-6060 T66.



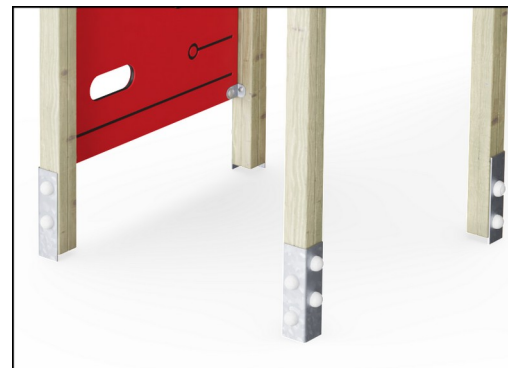
Podlahy a panelové prvky jsou k dispozici ve dvou materiálech: Vodotěsné překližkové desky o tloušťce 21,5 mm z borovice a olše s protiskluzovou fólií na obou stranách. Vysokotlaký laminát HPL o tloušťce 17,8 mm s protiskluzovou povrchovou texturou podle EN 438-6.



Velké duté komponenty jsou vyrobeny ze 100% recyklovatelného PE. Zobrazená střecha je vyrobena z jednoho kusu s minimální tloušťkou stěny 5,5 mm, aby byla zajištěna vysoká životnost ve všech klimatických podmínkách po celém světě.



Skizavky jsou k dispozici ve třech různých materiálech: lisované na kusech PE, kombinace EcoCore™ a nerezové sklzné plochy t=2 mm. Nerezová ocel AISI304 t=2mm.



Hlavní sloupky jsou vybaveny žárově pozinkovanými ocelovými patkami. Ocelové patky zvedají sloupky 20 mm od úrovně terénu, aby se zabránilo kontaktu s povrchovým materiálem.

Položka č. KPL400511-0601

## Informace o instalaci

Maximální výška pádu	100 cm	
Bezpečnostní povrchová plocha	29,5 m²	
Celková doba instalace	17,3	
Objem výkopu	0,97 m³	
Objem betonu	0,00 m³	
Hloubka základu (standard)	60 cm	
Hmotnost dodávky	466 kg	
Možnosti ukotvení	V zemi	✓
	Na povrchu	✓

## Informace o záruce

Hliník	15 let
EcoCore HDPE	Celoživotní
Duté části z PE	10 let
Borové dřevo	10 let
Zaručené náhradní díly	10 let



# Sustainability Data

KPL4005



Výrobní cyklus A1-A3	Celkové emise CO <sub>2</sub>	CO <sub>2</sub> e na kg	Recyklovane materiály
	kg CO <sub>2</sub> e	kg CO <sub>2</sub> e/kg	%
KPL400511-0601	507,00	1,42	33,10

Celkovým rámcem uplatňovaným pro tyto faktory je Environmentální prohlášení o produktu (EPD), které kvantifikuje „environmentální informace o životním cyklu produktu a umožňuje srovnání mezi produkty, které plní stejnou funkci“ (ISO, 2006). Řídí se vnitřním uspořádáním a uplatňuje přístup k posuzování životního cyklu po celou fázi produktu od suroviny až po dokončení výroby (A1-A3).

**KOMPAN**  
Let's play

## Kompan A/S

C.F. Tietgens Boulevard 32C  
DK-5220 Odense SØ  
Denmark



## Verification of CO<sub>2</sub> calculation of: Play systems



Data version no. 2023-10-05

The CO<sub>2</sub> calculation and data are in compliance with the principles of a carbon footprint impact according to the GHG protocol (Greenhouse Gas Protocol), Scope 3, cradle to gate related to all individual components in the product category: "Play systems" represented by item no.: PCM200321-0950.

(Scope 3 emissions include emission sources in the upstream and downstream value chain).

**Date: 30. October 2023 | Valid until: 30. October 2025**

**Verified by:**

Julie Marie Vejsgaard Larsen, LCA & EPD Consultant

Verification based on report: Validation of CO<sub>2</sub> calculation of 9 categories of Kompan product line, version 1.0, prepared by: Bureau Veritas HSE, Denmark: Julie M. V. Larsen.

**Publication date: 30. October 2023**

By Bureau Veritas HSE  
www.bureauveritas.dk  
+45 7731 1000



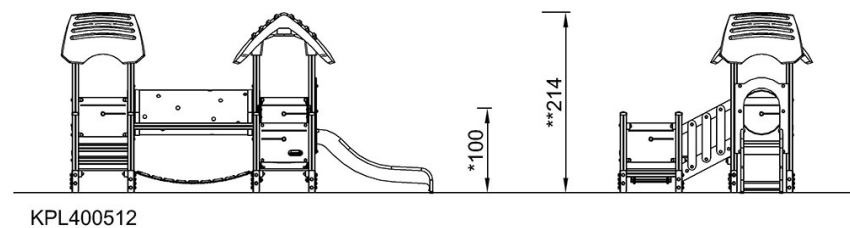
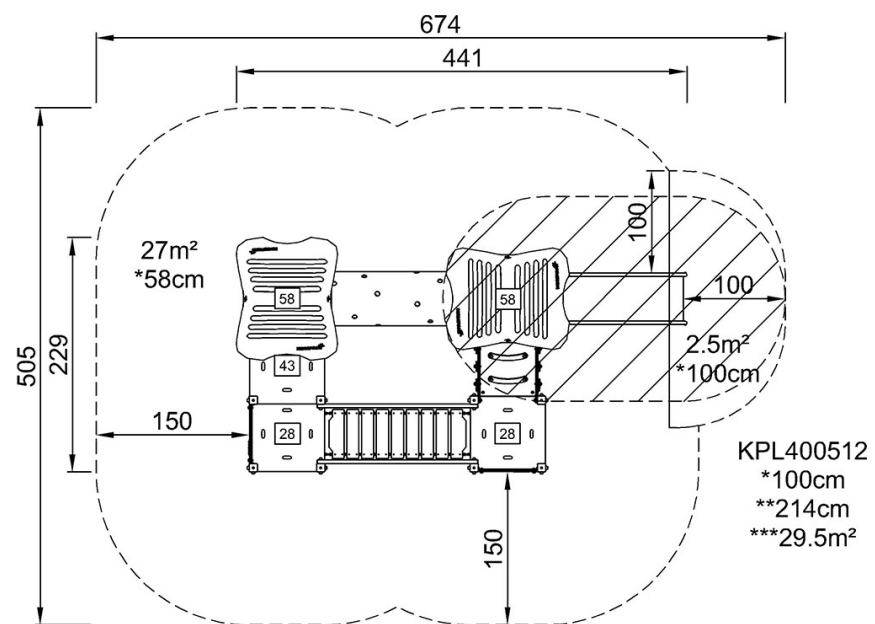
# Čtyři věže s visutým mostkem

KPL4005

**KOMPAN**  
Let's play

\* Maximální výška pádu | \*\* Celková výška | \*\*\* Bezpečnostní povrchová plocha

\* Maximální výška pádu | \*\* Celková výška



[Kliknutím zobrazíte poměr zobrazení POHLED SHORA](#)

[Kliknutím zobrazíte poměr stran BOČNÍ POHLED](#)