

Torre tripla con reti

PCM300121

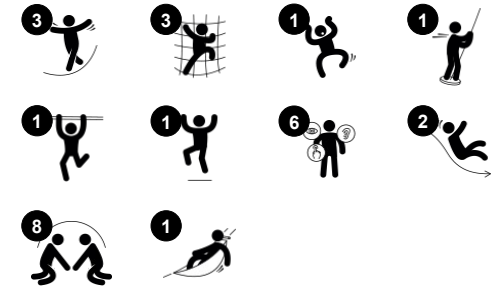
KOMPAN
Let's play



Codice articolo PCM300121-0901

Informazioni generali prodotto

Dimensioni (LxLxA)	797x431x251 cm
Età d'uso	2+
Capacità di gioco	21
Opzioni colori	



Questa attraente unità a tripla torre ludica stimolerà i bambini a giocare attivamente, usando i muscoli per salire in cima, navigare nella rete, scivolare a terra e poi fare il giro per ricominciare. Le reti e la parete da arrampicata allenano i muscoli delle gambe in base all'età e aiutano a sviluppare le capacità di cross-coordinazione. Questo favorisce lo sviluppo

fisico e intellettuale. Le casette progettate con cura offrono la sensazione di essere in alto. La rete a U offre un'opportunità di arrampicata ondeggiante per tutti. Può essere usata per passare da una torre ludica all'altra o come amaca per riposare. La rete stimola le abilità di cross-coordinazione, migliorando le capacità dei bambini di usare entrambi i lati del cervello.

Con uno spazio ludico che permette a più bambini di giocare in modo cooperativo, la struttura favorisce le abilità sociali. Il doppio scivolo invita a cooperare. Gli scivoli e il palo dei pompieri favoriscono la postura e l'equilibrio, tutte abilità importanti per i bambini durante la crescita.



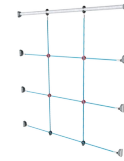
Torre tripla con reti

PCM300121



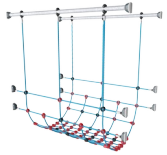
Palo dei pompieri

Fisico: la coordinazione è sostenuta quando si scende, così come i muscoli del busto e delle braccia. L'atterraggio rafforza la densità ossea, che viene costruita per la vita nella prima infanzia. **Socio-emotivo:** cambi di direzione e prese di rischio. **Cognitivo:** i bambini piccoli sviluppano la comprensione dello spazio, della velocità e delle distanze quando scivolano velocemente.



Rete da arrampicata

Fisico: i bambini sviluppano la coordinazione trasversale del corpo e la forza muscolare quando si arrampicano. Le grandi maglie permettono di arrampicarsi e strisciare, favorendo la propriocezione e la consapevolezza spaziale. **Socio-emotivo:** le maglie grandi permettono a più bambini di sedersi insieme e parlare.



Rete a U

Fisico: il ponte oscilla dolcemente, allenando il senso dell'equilibrio e dello spazio quando il bambino si sdraia, gattona o sta in equilibrio nella rete. Queste abilità motorie, combinate tra loro, sono ottime per imparare a muoversi nello spazio. **Socio-emotivo:** I bambini che ondeggiano insieme sulla rete sperimentano i propri e gli altrui movimenti. Questo stimola la cooperazione e la considerazione, ad esempio quando si superano gli altri.



Scivolare

Fisico: lo scivolamento sviluppa la consapevolezza spaziale e il senso dell'equilibrio. Inoltre, i muscoli del core vengono allenati quando si sta seduti in posizione eretta e si scende. **Socio-emotivo:** empatia stimolata dal fare a turno. **Cognitivo:** i bambini piccoli sviluppano la comprensione dello spazio, della velocità e delle distanze quando scivolano velocemente.



Scrivania

Socio-emotivo: luogo d'incontro e spazio creativo. La condivisione e la cooperazione da entrambe le parti creano uno scenario sociale che favorisce la comunicazione e la cooperazione.



Arrampicatore

Fisico: favorisce la coordinazione trasversale e la forza di gambe, braccia e mani. **Socio-emotivo:** l'inclinazione fa sentire l'arrampicata sicura, soprattutto per i bambini più piccoli.



Rete da arrampicata

Fisico: favorisce la forza fisica e la coordinazione trasversale del corpo, che influisce sulla coordinazione della parte destra e sinistra del cervello, fondamentale per altre abilità come la capacità di leggere.

Torre tripla con reti

PCM300121

KOMPAN
Let's play



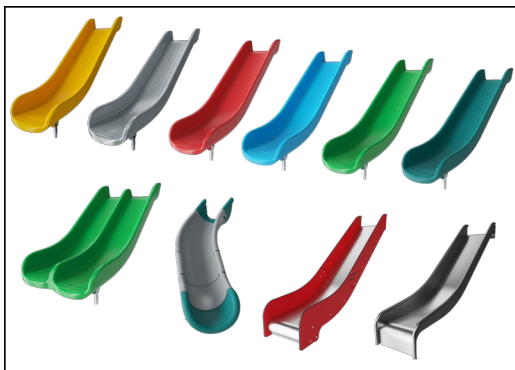
Pannelli di EcoCore™ da 19 mm. EcoCore™ è un materiale altamente resistente ed ecologico, che non solo è riciclabile dopo l'uso, ma è anche costituito da un nucleo prodotto al 100% da materiale riciclato.



I pali principali con basamento in acciaio zincato a caldo sono disponibili in diversi materiali: Pali in legno di pino impregnato a pressione. Pre-zincato all'interno e all'esterno con montanti in acciaio verniciato a polvere. Alluminio senza piombo con finitura superiore anodizzata a colori.



All decks are supported by unique designed low-carbon aluminum profiles with multiple attachment options. The grey colored molded decks are made of 75% post-consumer waste PP material with a non-skid pattern and texture surface.



Gli scivoli possono essere scelti in sei diversi colori e tre differenti materiali: gli scivoli in PE sono monopezzo dritti o curvi, gli scivoli con parti in EcoCore™ e acciaio inossidabile, gli scivoli in acciaio inossidabile monopezzo per soluzioni più resistenti al rischio di vandalismo.



Le parti in acciaio sono realizzate con acciaio inossidabile di alta qualità. L'acciaio viene pulito con un processo di decapaggio totale dopo la produzione per garantire superfici di scorrimento lisce e pulite.



KOMPAN GreenLine versions are designed with ultimate environmentally friendly materials with lowest possible CO2e emission factor. TexMade post, EcoCore™ panels of 95% post-consumer recycled waste and molded PP decks.

Codice articolo PCM300121-0901

Informazione installazione

Max. altezza di caduta	224 cm
Superficie di sicurezza	51,2 m²
Tempo d'installazione totale	23,8
Volume di scavo	0,82 m³
Volume di calcestruzzo	0,00 m³
Profondità di base (standard)	85 cm
Peso della spedizione	779 kg
Opzioni ancoraggio	Interrato ✓ Superficie ✓

Garanzie

EcoCore	Garanzia a vita
Pali (verniciatura)	10 anni
Superfici in PP	10 anni
Corde e reti	10 anni
Garanzia pezzi di ricambio	10 anni



Sustainability Data

PCM300121



Cradle to Gate A1-A3	Total CO ₂ emission	CO ₂ e/kg	Recycled materials
	kg CO ₂ e	kg CO ₂ e/kg	%
PCM300121-0901	1.502,50	2,68	54,40

The overall framework applied for these factors is the Environmental Product Declaration (EPD), which quantifies "environmental information on the life cycle of a product and enable comparisons between products fulfilling the same function" (ISO, 2006). This follows the structure and applies a Life-Cycle Assessment approach to the entire Product stage from raw material through manufacturing (A1-A3))

Verification of CO₂ calculation of: Play systems



Data version no. 2023-10-05

The CO₂ calculation and data are in compliance with the principles of a carbon footprint impact according to the GHG protocol (Greenhouse Gas Protocol), Scope 3, cradle to gate related to all individual components in the product category: "Play systems" represented by item no.: PCM200321-0950.

(Scope 3 emissions include emission sources in the upstream and downstream value chain).

Date: 30. October 2023 | Valid until: 30. October 2025

Verified by:

Julie Marie Vejsgaard Larsen, LCA & EPD Consultant

Verification based on report: Validation of CO₂ calculation of 9 categories of Kompan product line, version 1.0, prepared by: Bureau Veritas HSE, Denmark: Julie M. V. Larsen.

Publication date: 30. October 2023



By Bureau Veritas HSE
www.bureauveritas.dk
+45 7731 1000

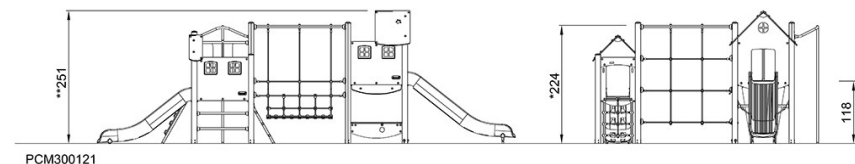
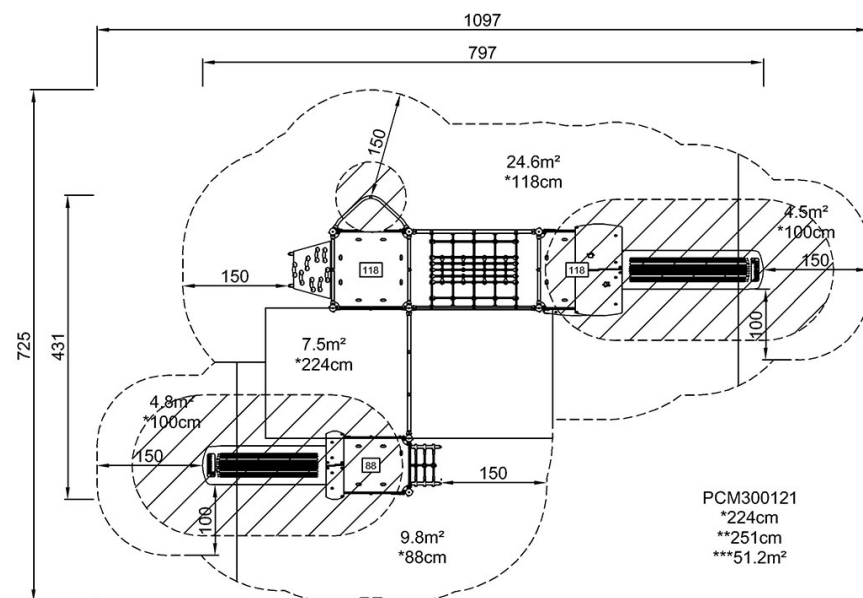


Torre tripla con reti

PCM300121

Altezza di caduta massima | Altezza totale | Superficie di sicurezza

Altezza di caduta massima | Altezza totale



[Fai clic per visualizzare il rapporto VISTA SUPERIORE](#)

[Fai clic per visualizzare il rapporto VISTA LATERALE](#)