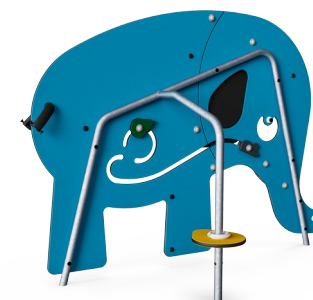
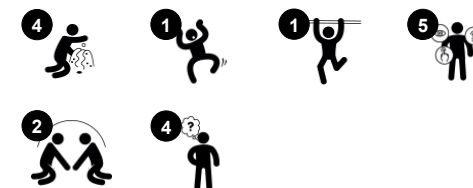
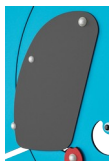


Przyciągający uwagę niebieski słoń zachęca maluchów do użycia umiejętności motorycznych, opowiadania historii i kreatywnej zabawy. Ruchome elementy pobudzają werbalne i społeczne interakcje jak również budują zrozumienie efektu „przyczyna skutek”. Słoń to atrakcyjny i przyciągający element placu zabaw.

Nr produktu MSC542000-3417P	
Ogólne Informacje o Produkcie	
Wymiary DxSzxW	188x75x140 cm
Grupa wiekowa	6m+
Max. ilość osób	4
Dostępne kolory	

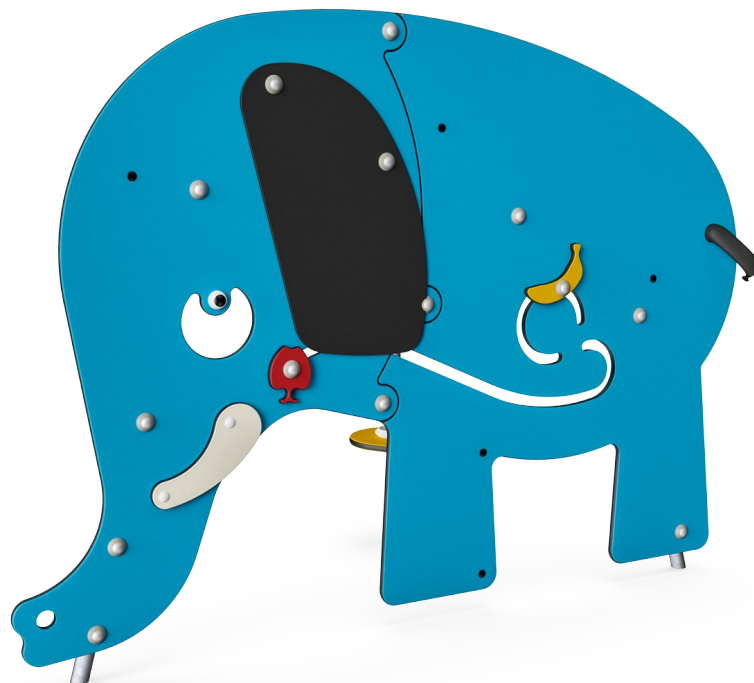




Ucho

Społeczno-Emocjonalne: można bawić się z obu stron, zachęcając do współpracy.

Poznawcze: Różnorodność dotykowa pomaga dzieciom zrozumieć cechy różnych materiałów i ich zastosowania. Zrozumienie przyczyny i skutku podczas zginania gumowej klapki.



Ogon

Społeczno-Emocjonalne: współpraca i zachowanie kolejności podczas ciągnięcia za ogon. **Poznawcze:** zrozumienie trwałości przedmiotu: rzeczy mogą zniknąć, ale nie na zawsze. **Twórcze:** możliwość pozostawienia po sobie znaku, poprzez ułożenie ogona w różnych pozycjach.



Motyw

Poznawcze: sugeruje temat i wspiera zabawę w tworzenie historii, która stymuluje umiejętności językowe i komunikacyjne.



Oko

Społeczno-Emocjonalne: oko wywołuje uczucie empatii, zachęcając dzieci do spojrzenia zwierzęciu w oczy.



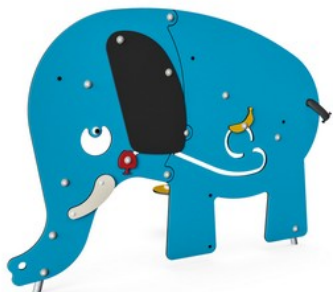
Stół

Społeczno-Emocjonalne: doskonałe miejsce spotkań i kreator przestrzeni. Dzielenie się i współpraca tworzą scenariusz społeczny, który wspiera komunikację i współpracę.

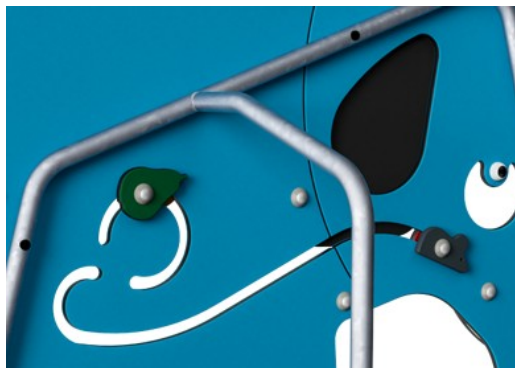


Kula do zabawy

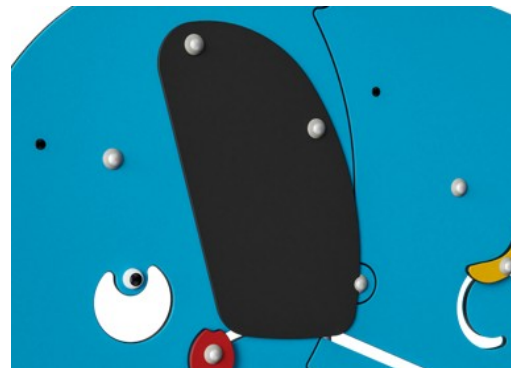
Społeczno-Emocjonalne: można bawić się z obu stron, zachęcając do współpracy. **Poznawcze:** zrozumienie przyczyny i skutku. **Twórcze:** zostaw ślad i umieść kule w różnych pozycjach.



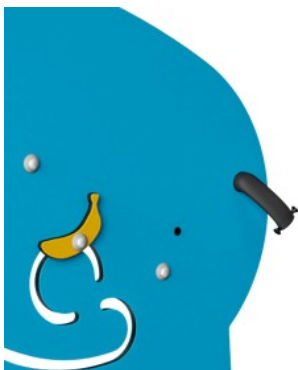
Panele wykonane są z 19mm EcoCore™. EcoCore™ to niezwykle wytrzymały materiał, przyjazny środowisku, który nie tylko może być poddany procesowi recyklingu, ale również jego podstawa wykonana jest w 95% z materiałów pokonsumenckich wykonanych z zużytych opakowań po żywności.



Słupy wspierające są galwanizowane ogniowo z zewnątrz i wewnątrz oraz malowane proszkowo. Zapewnia to wysoką odporność na korozję we wszystkich klimatach oraz wymaga niskich nakładów na konserwację.



Membrany wykonane są z gumowych materiałów przetestowanych z odporności na tarcie o jakości taśm sklepowych z odpornością na promieniowanie UV. Membrany są przetestowane i zgodne z wymaganiami REACH dla PAH. Połączone 4-warstwy zbrojenia wykonane są z wyplatanej poliestru. Zbrojenie i dwie warstwy dają całkowitą grubość membrany 7,5mm.



Ogon wykonany jest z miękkich i giętkich wyplatanych pasków. Bazowy materiał to polipropylen (PP), który ma wysoką odporność na ścieralność i uderzenia.

Nr produktu MSC542000-3417P

Informacje Dotyczące Instalacji

Max. wysokość upadku	0 cm
Strefa bezpieczeństwa	14,2 m²
Czas instalacji	4,2
Objętość wykopu	0,13 m³
Objętość betonu	0,00 m³
Głębokość podstawy (standardowa)	60 cm
Waga przesyłki	55 kg
Opcje kotwiczenia	W ziemi <input checked="" type="checkbox"/>
	Powierzchnia <input checked="" type="checkbox"/>

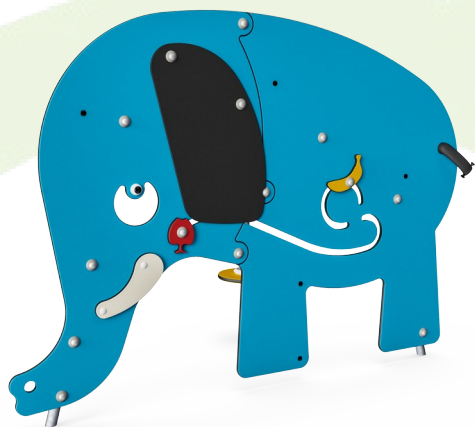
Informacje o Gwarancji

EcoCore HDPE	Dożywotnia
Galw. Stal	Dożywotnia
Membrana	2 lata
Części Ruchome	2 lata
Części Zapasowe	10 lat



Dane Dotyczące Zrównoważonego Rozwoju

MSC5420



**Od wydobycia
surowców do
opuszczenia wytwórni
A1–A3**

**Całkowita
emisja
CO₂**

**CO₂e na
kg
produktu**

**Materiały
pochodzą
ce z
recyklingu**

kg CO₂e

kg CO₂e/kg

%

MSC542000-3417P

80,20

1,58

76,00

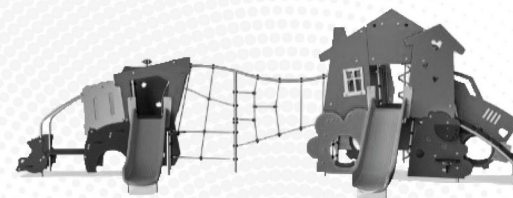
Ogólne ramy stosowane dla tych czynników to Środowiskowa Deklaracja Produktu (EPD), która określa ilościowo "informacje środowiskowe dotyczące cyklu życia produktu i umożliwia porównywanie produktów spełniających tę samą funkcję" (ISO, 2006). W niniejszym dokumencie przyjęto strukturę i zastosowano podejście oceny cyklu życia w odniesieniu do całego etapu produktu, od surowców po produkcję (A1-A3).

Kompan A/S

C.F. Tietgens Boulevard 32C
DK-5220 Odense SØ
Denmark



**Verification of CO₂ calculation of:
Themed play systems**



Data version no. 2023-10-05

The CO₂ calculation and data are in compliance with the principles of a carbon footprint impact according to the GHG protocol (Greenhouse Gas Protocol), Scope 3, cradle to gate related to all individual components in the product category: "Themed play systems" represented by item no.: MSC641100-3717P.

(Scope 3 emissions include emission sources in the upstream and downstream value chain).

Date: 30. October 2023 | Valid until: 30. October 2025

Verified by:

Julie Marie Vejsgaard Larsen, LCA & EPD Consultant

Verification based on report: Validation of CO₂ calculation of 9 categories of Kompan product line, version 1.0, prepared by: Bureau Veritas HSE, Denmark: Julie M. V. Larsen.

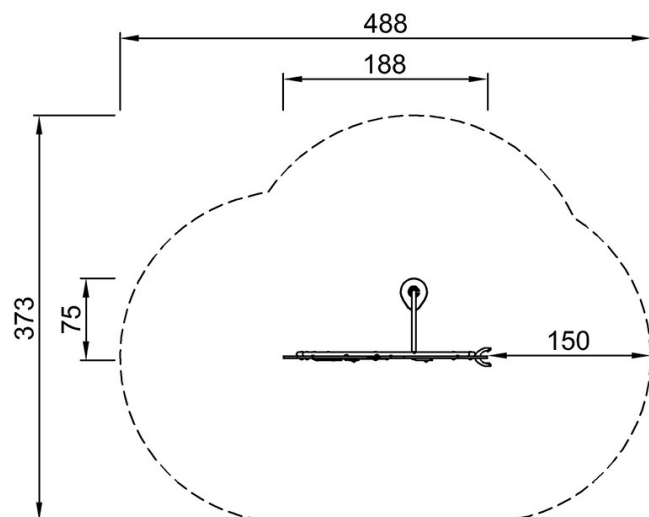
Publication date: 30. October 2023

By Bureau Veritas HSE
www.bureauveritas.dk
+45 7731 1000



* Max Wys. Upadku | ** Wysokość | *** Strefa Bezpieczeństwa

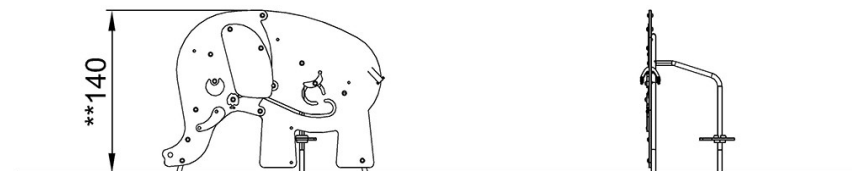
* Max Wys. Upadku | ** Max Wysokość



MSC542000P

**140cm

***14.2m²



MSC542000P

[Kliknij, aby zobaczyć RZUT Z GÓRY](#)

[Kliknij, aby zobaczyć RZUT BOCZNY](#)