

Två torn med böjd bro

PCM201021

KOMPAN
Let's play

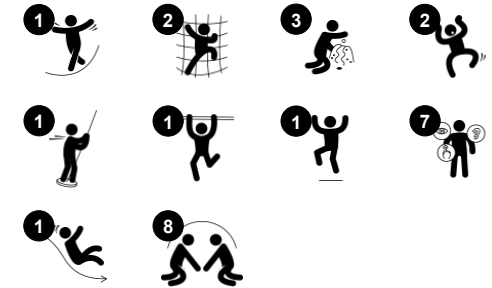


Två torn med böjd bro uppmuntrar små barn till både fysisk och social-emotionell utveckling. Brandmansstången och det lutande nätet utmanar till och med den lite mer erfarna klättraren att använda både mod och proprioception. För barn som inte riktigt är lika våghalsiga finns rutschbanan och trappan. När barnen springer runt, klättrar upp för trappan

och rutschar ner skapas en fartfylld loop av lek där balans och kondition utvecklas. Den böjda bron är också spännande, och att gå på den tillsammans med vänner kräver både samarbete och hänsynstagande. Även sinne för balans och rum övas – viktiga egenskaper för att kunna hantera sin omgivning på ett säkert sätt. Ansiktspanelen tränas sociala och

känslomässiga färdigheter, t.ex. empati.

Artikelnr. PCM201021-0651	
Generell produktinformation	
Dimension LxWxH	550x217x306 cm
Åldersgrupp	2+
Kapacitet (användare)	15
Färgalternativ	



Två torn med böjd bro

PCM201021



Balkong

Socioemotionell: balkongen uppmuntrar möten och interaktion med människor på markplan. **Kognitiv:** inspirerar rollek och framträdande, vilket stimulerar språkutveckling.



Växelpanel

Socioemotionell: samarbete, turas om, dela upplevelsen. **Kognitiv:** föreslår ett tema och stödjer rollek, vilket stimulerar språkkunskaper. När funktioner förklaras tränas kommunikation. **Kreativ:** ändra växelspakens position, lämna avtryck.



Klätterstång

Fysisk: kors-koordination och muskelstyrka tränas. **Socioemotionell:** turas om och samarbeta



Rutsch

Fysisk: att rutscha utvecklar rumsuppfattning och sinne för balans. Att sitta upp och åka ner tränar magmuskler. **Socioemotionell:** empati utvecklas genom att turas om. **Kognitiv:** små barn utvecklar förståelse för rum, fart och avstånd när de rutschar ner fort.



Klocka panel

Socioemotionell: samarbete med andra för att snurra hjulet, turas om. **Kognitiv:** lära sig om siffror och tid. **Kreativ:** lämna ett avtryck genom att bestämma placeringen på klockans visare.



Brandmansstång

Fysisk: koordination, arm- och magmuskler främjas. Att landa stärker bentätheten som särskilt utvecklas i tidig barndom. **Socioemotionell:** turordning och att ta risker. **Kognitiv:** små barn utvecklar förståelse för rum, fart och avstånd när de glider ner fort.



Ansiktspaneler

Socioemotionell: de två sidorna uppmuntrar lek i grupp och samtal. **Kognitiv:** stimulerar förståelse för att andra människor kan ha olika känslor. Skapar förståelse för ansiktsuttryck som symboler för känslor.

Två torn med böjd bro

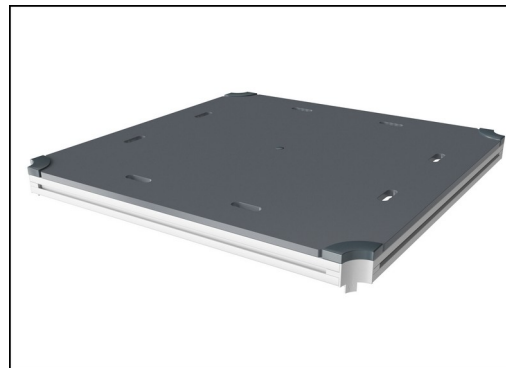
PCM201021



Paneler på 19 mm EcoCore™. EcoCore™ är ett mycket hållbart, miljövänligt material som inte bara är återvinningsbart efter användning, utan också tillverkas av +95% återvunnet material från livsmedelsförpackningar. Träpaneler av impregnerat och brunmålat furuträ med vertikala stålprofiler.



Huvudstolpar med fötter i varmförzinkat stål finns i olika material: Stolpar av tryckimpregnerad furu. Förzinkade på in- och utsidan med pulverlackerad toppfinish av stålstolpar. Blyfri aluminium med färganodiserad toppfinish. Greenline TexMade-stolpar av 95% återvunnet PE- och textilavfall efter konsument.



Alla golv bärs upp av unikt utformade aluminiumprofiler med låg kolhalt och flera fästalternativ. De gråfärgade gjutna golven är tillverkade av 75% PP-material från konsumentavfall med ett halkfritt mönster och en strukturerad yta.

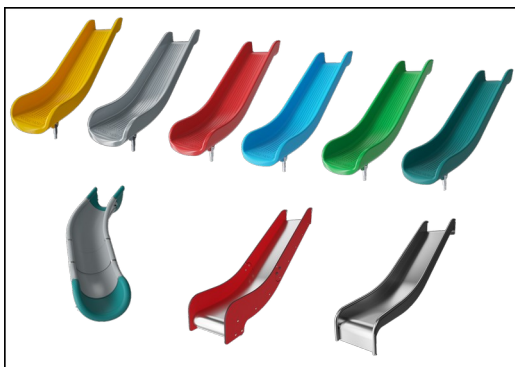
Artikelnr. PCM201021-0651

Installationsinformation

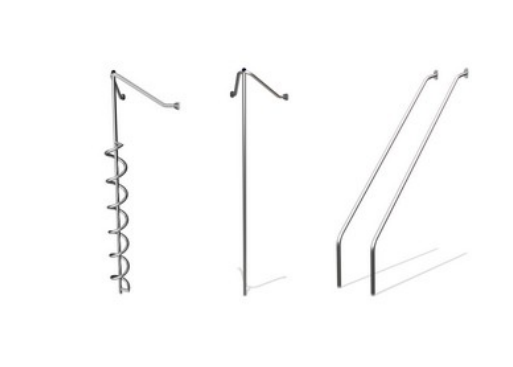
Max. fallhöjd	118 cm
Säkerhetsområde	31,5 m²
Total installationstid	16,6
Grävdjup (volym)	0,47 m³
Betong (volym)	0,00 m³
Stolpdjup (standard)	60 cm
Fraktvikt	630 kg
Förankring	Nedgrävning ✓
	Ytmontering ✓

Information om garanti

EcoCore HDPE	Livstidsgaranti
Stolpar	10 år
PP-plattformar	10 år
Reservdelar	10 år
garanterade	



Rutschkanorna kan väljas i sex olika färger och tre olika material: Raka eller böjda formgjutna PE-slides i ett stycke, tillverkade av 33% återvunnet post-consumer återvunnet material i olika färger. Kombinerade EcoCore™-sidor och rostfritt stål. Helt rostfritt stål i ett enda stycke för mer vandalismskyddade lösningar.



Elementen i rostfritt stål är tillverkade av högkvalitativt stål. Stålet rengörs efter tillverkning för att säkerställa en jämn och ren glidyta.



KOMPAN GreenLine-versionerna är designade med ultimata miljövänliga material med lägsta möjliga CO2e-utsläppsfaktor. TexMade-stolpe, EcoCore™-paneler av 95% post-consumer återvunnet material och gjutna PP-däck.



Hållbarhetsdata

PCM201021



Cradle to Gate A1-A3	Totalt CO ₂ -utsläpp	CO ₂ e per kg	Återvunna material
	kg CO ₂ e	kg CO ₂ e/kg	%
PCM201021-0651	786,80	1,76	65,50
PCM201021-0605	998,60	2,60	49,70

Det övergripande ramverket som tillämpas för dessa faktorer är miljövarudeklarationen (EPD, Environmental Product Declaration), som kvantifierar "miljöinformation om produktens livscykel och möjliggör jämförelser av produkter som uppfyller samma funktion" (ISO, 2006). Denna struktur följer här och använder en livscykelanalys för hela produktstadiet från råmaterial till färdig produkt (A1-A3).

KOMPAN
Let's play

Kompan A/S

C.F. Tietgens Boulevard 32C
DK-5220 Odense SØ
Denmark



Verification of CO₂ calculation of: Play systems



Data version no. 2023-10-05

The CO₂ calculation and data are in compliance with the principles of a carbon footprint impact according to the GHG protocol (Greenhouse Gas Protocol), Scope 3, cradle to gate related to all individual components in the product category: "Play systems" represented by item no.: PCM200321-0950.

(Scope 3 emissions include emission sources in the upstream and downstream value chain).

Date: 30. October 2023 | Valid until: 30. October 2025

Verified by:

Julie Marie Vejsgaard Larsen, LCA & EPD Consultant

Verification based on report: Validation of CO₂ calculation of 9 categories of Kompan product line, version 1.0, prepared by: Bureau Veritas HSE, Denmark: Julie M. V. Larsen.

Publication date: 30. October 2023

By Bureau Veritas HSE
www.bureauveritas.dk
+45 7731 1000

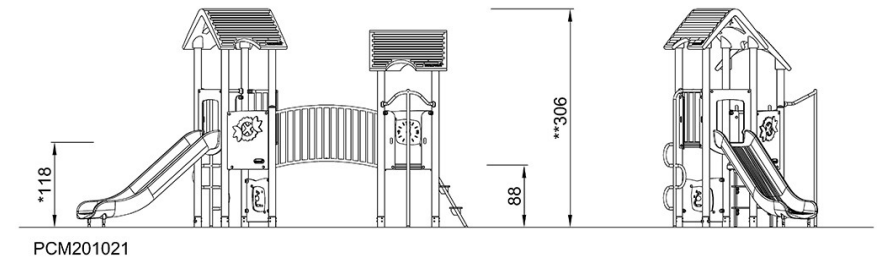
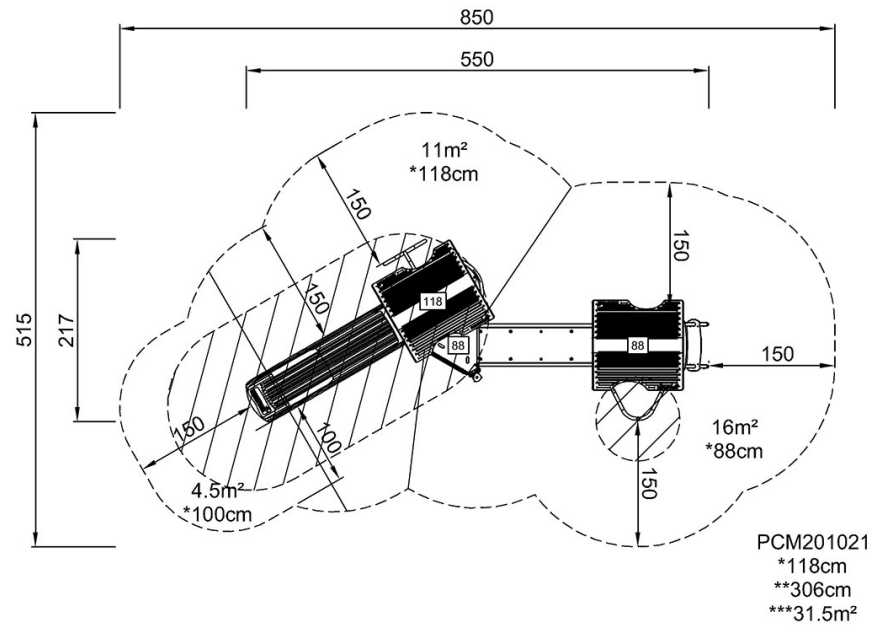


Två torn med böjd bro

PCM201021

* Max fallhöjd | ** Totalhöjd | *** Säkerhetsyta

* Max fallhöjd | ** Totalhöjd



[Klicka för att se TOP VIEW](#)

[Klicka för att se SIDE VIEW](#)