

Le Savannah

NAT521

KOMPAN
Let's play

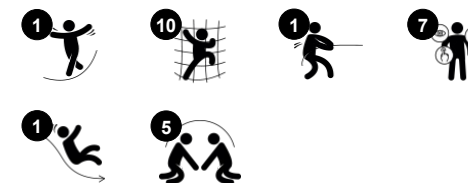


Le Savannah est une structure d'escalade stimulante, dotée d'un toboggan, d'un filet de grimpe et d'une perche à feu. La structure de jeux à grimper encourage l'enfant à faire appel à son agilité, à son équilibre et à sa coordination.

Référence NAT521-0912

Informations générales

Dimensions LxPxH	451x548x427 cm
Age minimum	4+
Capacité idéale (utilisateurs)	14
Options de couleurs	



Le Savannah

NAT521



Filet à grimper

Physique: Les enfants développent la coordination entre les corps et la force musculaire. L'asymétrie du filet permet aux enfants de grimper et de ramper. **Socio-émotionnel:** les mailles permettent aux enfants d'être ensemble & de partager.



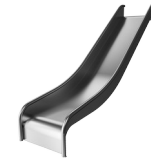
Plate-forme inclinée

Physique: entraîne le sens de l'équilibre & de l'espace. **Socio-émotionnel:** permet aux enfants d'être ensemble, de partager et d'y apprendre le courage, la confiance en soi, la considération et le respect des règles.



Perche d'escalade

Physique: Développe la coordination transversale, la coordination oeil-main et la force musculaire des enfants lorsqu'ils montent ou descendent. **Socio-émotionnel:** apprentissage de la prise de tours et de l'autorégulation.



Glisser

Physique: développe la conscience de l'espace & de l'équilibre. Les muscles du tronc sont entraînés lors de la descente en position verticale. **Socio-émotionnel:** l'empathie est encouragée en attendant son tour.

Le Savannah

NAT521

KOMPAN
Let's play



Les poteaux et les panneaux sont en bois de pin imprégné sous pression de classe 3 avec traitement au Tanalith E3475 selon la norme EN 335. Le bois provient de sources européennes durables. Tous les produits sont disponibles en versions certifiées FSC sur demande (FSC® C004450).



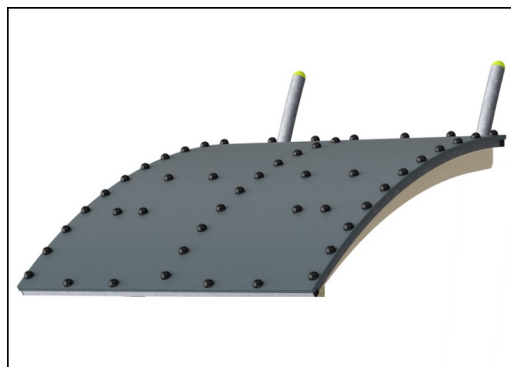
Panneaux de 19 mm EcoCore™, matériau hautement durable et respectueux de l'environnement, qui est non seulement recyclable après utilisation, mais se compose également d'un noyau fabriqué à partir de matériaux post-consommation recyclés à 100 % à partir de déchets d'emballages alimentaires.



Les surfaces en acier sont galvanisées à chaud à l'intérieur et à l'extérieur avec du zinc sans plomb. La galvanisation présente une excellente résistance à la corrosion en milieu extérieur et nécessite peu d'entretien.



Les filets de corde sont constitués de cordes PES simples tressées de 16 mm. Le PES a une résistance élevée avec une excellente résistance à l'abrasion et aux rayons UV. Les boucles de corde sont assemblées par des connecteurs en aluminium.



Le toit est constitué d'un panneau Ekogrip® supporté par un cadre en acier. Le panneau Ekogrip® se compose d'une base en PE de 15 mm d'épaisseur avec une couche supérieure de caoutchouc de 3 mm.



La glissière est fabriquée en acier inoxydable AISI 304. L'acier est nettoyé par un processus de décapage total après fabrication pour assurer une surface de glissement lisse et propre.

Référence NAT521-0912

Installation

Hauteur de Chute Max.	196 cm
Zone de sécurité	40,8 m²
Temps total d'installation	22,0
Volume d'excavation	1,69 m³
Volume de béton	0,24 m³
Profondeur ancrage	93 cm
Poids d'expédition	707 kg
Options d'ancrage	A enterrer ✓ A cheiller ✓

Garantie

EcoCore HDPE	Garanti à vie
Acier galvanisé	Garanti à vie
Bois Pin	10 ans
Cordes et filets	10 ans
Dispo pièces après arrêt fab.	10 ans



Sustainability Data

NAT521



Cradle to Gate A1-A3	Total CO ₂ emission	CO ₂ e/kg	Matériaux recyclés
	kg CO ₂ e	kg CO ₂ e/kg	%
NAT521-0912	1.301,70	2,33	35,60

Le cadre général appliqué est la Déclaration Environnementale Produit (DEP), qui quantifie « les informations environnementales sur le cycle de vie d'un produit et permet des comparaisons entre produits remplissant la même fonction » (ISO, 2006). Cela suit la structure et applique une approche d'évaluation du cycle de vie à l'ensemble de l'étape du produit, de la matière première à la fabrication (A1-A3))

KOMPAN
Let's play

Kompan A/S

C.F. Tietgens Boulevard 32C
DK-5220 Odense SØ
Denmark



Verification of CO₂ calculation of: Nature play



Data version no. 2023-10-05

The CO₂ calculation and data are in compliance with the principles of a carbon footprint impact according to the GHG protocol (Greenhouse Gas Protocol), Scope 3, cradle to gate related to all individual components in the product category: "Nature play" represented by item no.: NRO409-0621.

(Scope 3 emissions include emission sources in the upstream and downstream value chain).

Date: 30. October 2023 | Valid until: 30. October 2025

Verified by:

Julie Marie Vejsgaard Larsen, LCA & EPD Consultant

Verification based on report: Validation of CO₂ calculation of 9 categories of Kompan product line, version 1.0, prepared by: Bureau Veritas HSE, Denmark: Julie M. V. Larsen.

Publication date: 30. October 2023

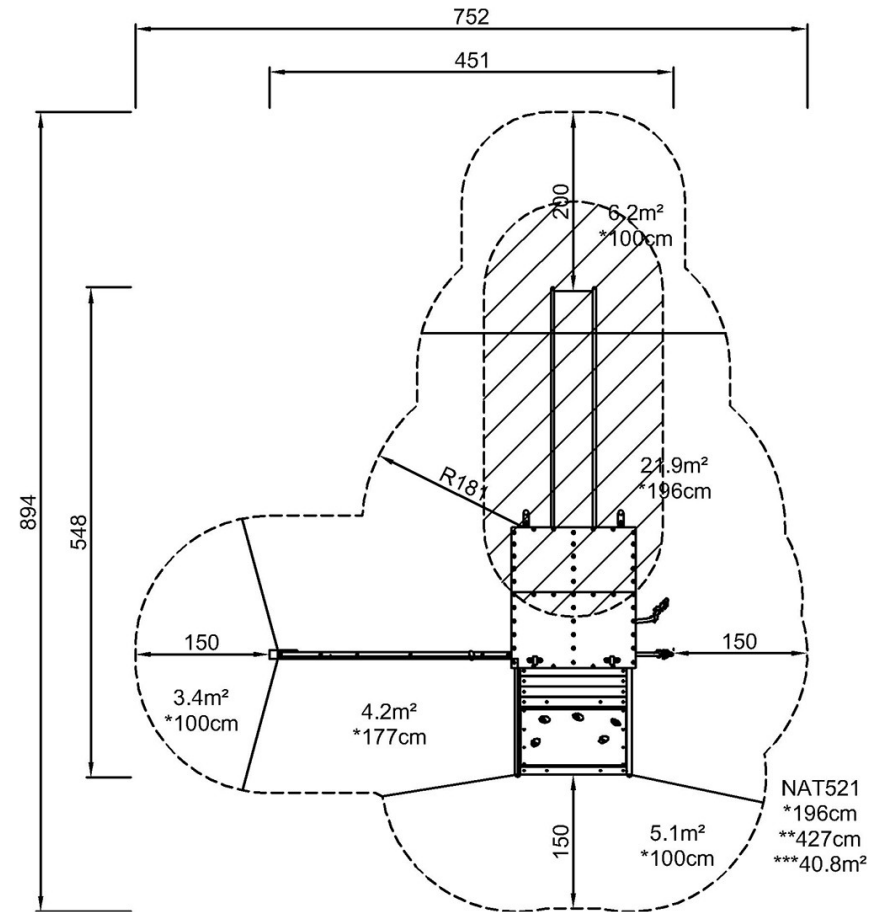
By Bureau Veritas HSE
www.bureauveritas.dk
+45 7731 1000



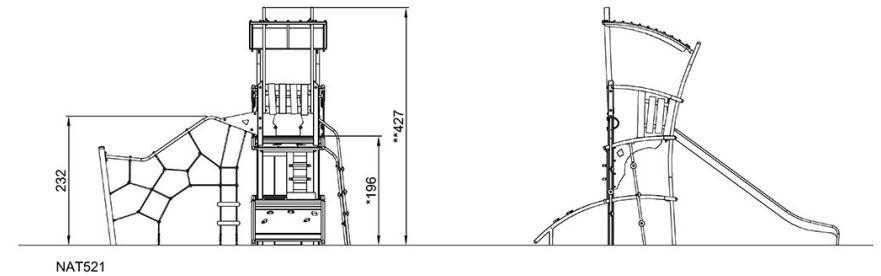
Le Savannah

NAT521

* Hauteur de chute maximale | ** Hauteur totale | *** Zone de sécurité



* Hauteur de chute maximale | ** Hauteur totale



[Cliquez pour voir le rapport VUE DE DESSUS](#)

[Cliquez pour voir le rapport VUE LATÉRALE](#)