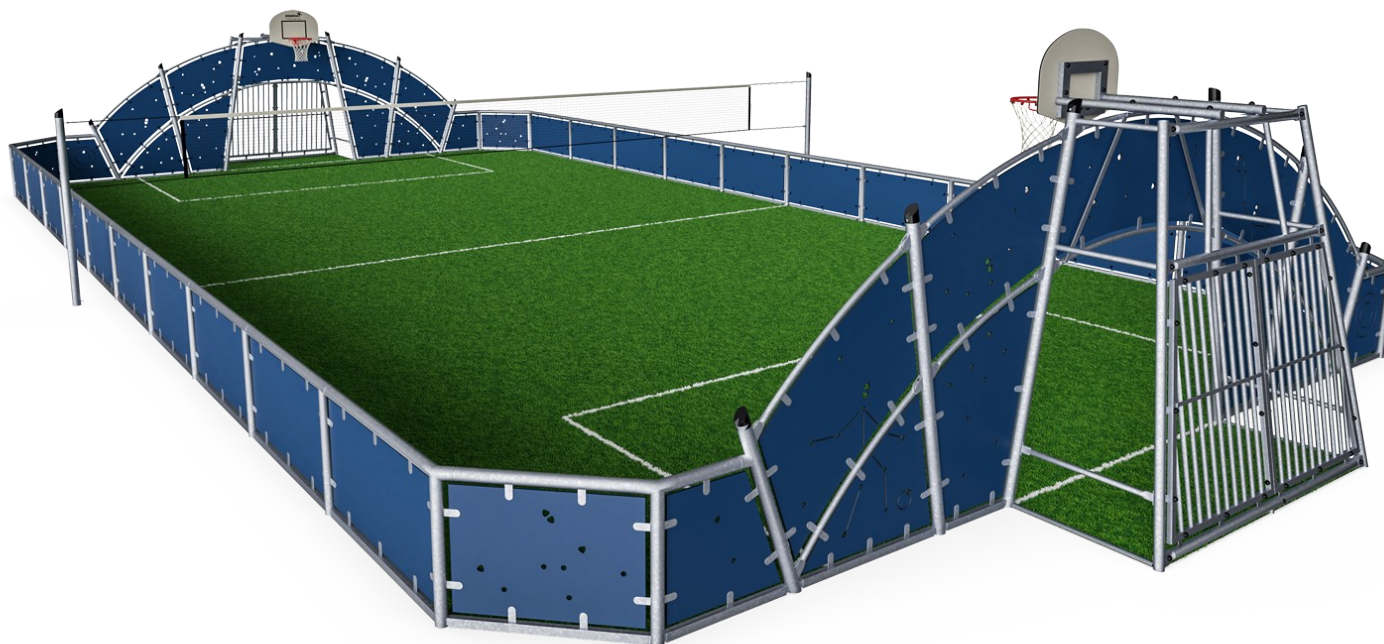


# COSMOS Arena 12x24 m

FRE2111

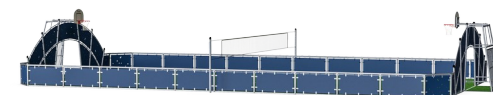
**KOMPAN**  
Let's play



Artikelnr. FRE2111-3317

## Generell produktinformation

Dimension LxWxH	2462x1300x370 cm
Åldersgrupp	3+
Kapacitet (användare)	-
Färgalternativ	●



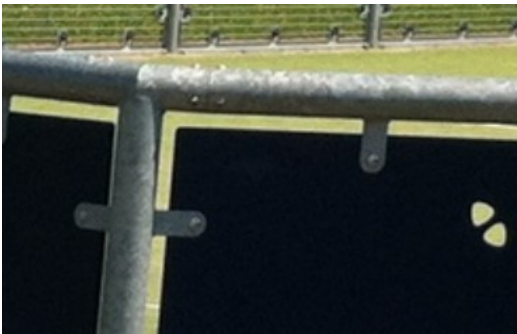
COSMOS multiarena har två stora mål och två basketkorgar i ändarna, samt ett höj- och sänkbart nät i mitten. Panelerna runt målen har graverade sportmotiv. I målen finns avtagbara bommar i sidan för rullstolsåtkomst. Arenan är byggd av moduler. Därför kan arenans längd och bredd anpassas efter individuella behov och önskemål. Panelerna kan levereras i olika

färger. Arenan kan även utrustas med ett antal ytterligare aktiviteter.

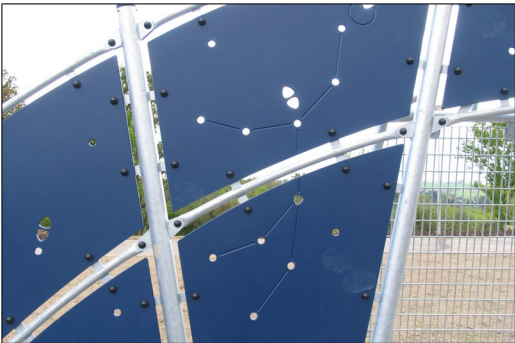


# COSMOS Arena 12x24 m

FRE2111



Alla stålkomponenter är tillverkade av kolstål, svetsning enligt EN ISO 5817 och varmförzinkad (HDG) enligt ISO1461. Denna process säkerställer ett bra skydd under alla omständigheter.



The HDPE panels are made with +95% recycled post-consumer material from e.g., food packing waste. Available in Night Sky Blue, but multiple colours can be requested. To increase the play value, you can also request HDPE panels with patterns or logos engraved.



The goal measures ~140cm in depth and ~330cm in width with all posts made of galvanized steel with a hot dip galvanized surface treatment. The front frame is made with Ø48 tubing, and the backside of the goal uses 10 tubes with a diameter of ø38.

Artikelnr. FRE2111-3317	
Installationsinformation	
Max. fallhöjd	0 cm
Säkerhetsområde	0,0 m²
Total installationstid	75,6
Grävdjup (volym)	3,65 m³
Betong (volym)	3,56 m³
Stolpdjup (standard)	70 cm
Fraktvikt	3.830 kg
Förankring	Nedgrävning ✓
Information om garanti	
EcoCore HDPE	Livstidsgaranti
Varmförzinkat stål	Livstidsgaranti



Pole tops are molded of thermoplastic rubber (TPV) with a steel inlay. TPV is highly durable against wear and tear, and the steel inlay secures durability.



The basketball hoop is made from hot dipped galvanized steel with a powder coated finish and a backboard made from +95% PCR HDPE. The net is made from 100% nylon, with a circumference of ~Ø30cm at the bottom and ~Ø50cm at the top. The net can also be supplied with steel reinforced PA net or steel chains.





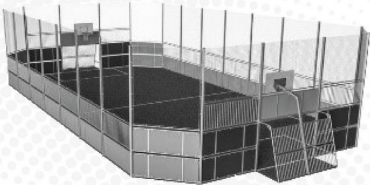
Cradle to Gate A1-A3	Totalt CO <sub>2</sub> -utsläpp	CO <sub>2</sub> e per kg	Återvunna material
	kg CO <sub>2</sub> e	kg CO <sub>2</sub> e/kg	%
FRE2111-3317	6.284,10	1,94	66,00

Det övergripande ramverket som tillämpas för dessa faktorer är miljövarudeklarationen (EPD, Environmental Product Declaration), som kvantifierar "miljöinformation om produktens livscykel och möjliggör jämförelser av produkter som uppfyller samma funktion" (ISO, 2006). Denna struktur följer här och använder en livscykelanalys för hela produktstadiet från råmaterial till färdig produkt (A1-A3).

**Kompan A/S**  
C.F. Tietgens Boulevard 32C  
DK-5220 Odense SØ  
Denmark



Verification of CO<sub>2</sub> calculation of:  
Sport



Data version no. 2023-10-05

The CO<sub>2</sub> calculation and data are in compliance with the principles of a carbon footprint impact according to the GHG protocol (Greenhouse Gas Protocol), Scope 3, cradle to gate related to all individual components in the product category: "Sport" represented by item no.: FRE600202-0901.

(Scope 3 emissions include emission sources in the upstream and downstream value chain).

**Date: 30. October 2023 | Valid until: 30. October 2025**  
**Verified by:**

Julie Marie Vejsgaard Larsen, LCA & EPD Consultant

Verification based on report: Validation of CO<sub>2</sub> calculation of 9 categories of Kompan product line, version 1.0, prepared by: Bureau Veritas HSE, Denmark: Julie M. V. Larsen.

**Publication date: 30. October 2023**

By Bureau Veritas HSE  
www.bureauveritas.dk  
+45 7731 1000



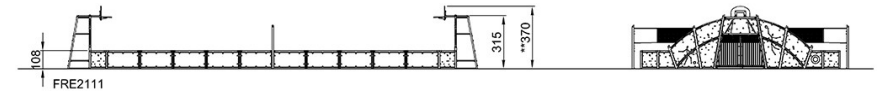
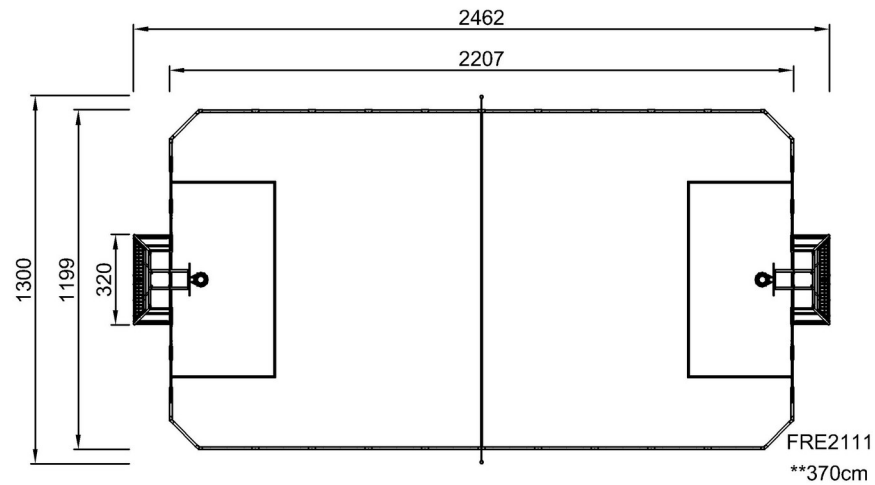


# COSMOS Arena 12x24 m

FRE2111

\* Max fallhöjd | \*\* Totalhöjd | \*\*\* Säkerhetsyta

\* Max fallhöjd | \*\* Totalhöjd



[Klicka för att se TOP VIEW](#)

[Klicka för att se SIDE VIEW](#)