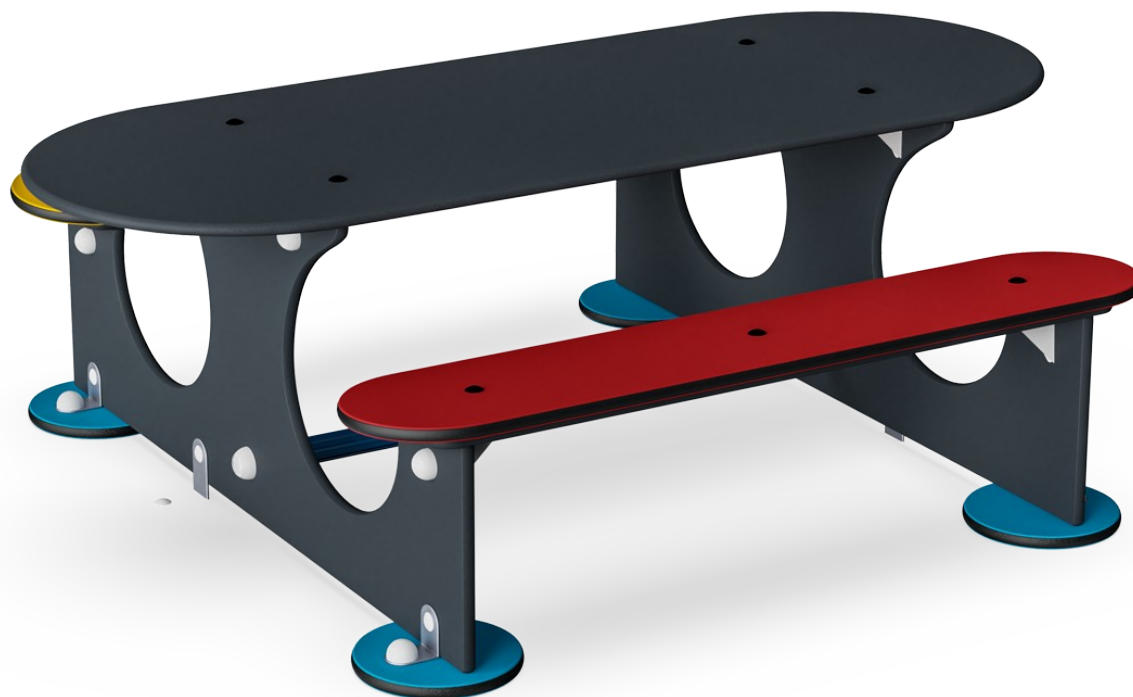


Havebord

M230

KOMPAN
Let's play



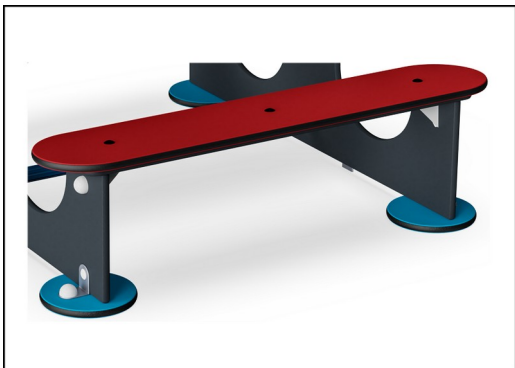
Ved Havebordet kan op til seks børn sidde bænket og lege med sand, male, snakke hyggeligt sammen eller spise deres madpakke.

| | |
|-----------------------------------|---------------|
| Varenr. M23070-3418P | |
| Generel produktinformation | |
| Dimensioner LxBxH | 128x156x54 cm |
| Alder | 6m+ |
| Antal brugere | 6 |
| Farvemuligheder | ● |

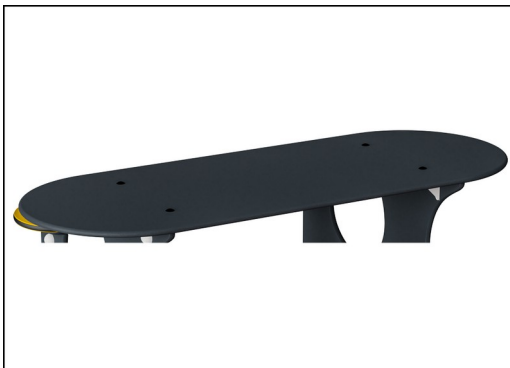


Havebord

M230



Paneler af 19 mm EcoCore™. EcoCore™ er et meget holdbart materiale, som ikke kun kan genbruges efter brug, men som også består af materiale, der er produceret af +95 % genanvendt materiale fra fødevareemballageaffald.



Alle dæk er lavet af højtrykslaminat HPL med en tykkelse på 17,8 mm og skridsikker overfladetekstur i henhold til EN 438-6. KOMPAN HPL har høj slidstyrke for at sikre lang levetid i alle klimaer.



Ståloverfladerne er varmgalvaniseret indvendigt og udvendigt med blyfri zink. Galvaniseringen har fremragende korrosionsbestandighed i udendørs miljøer og kræver lav vedligeholdelse.

Varenr. M23070-3418P

Installationsinformation

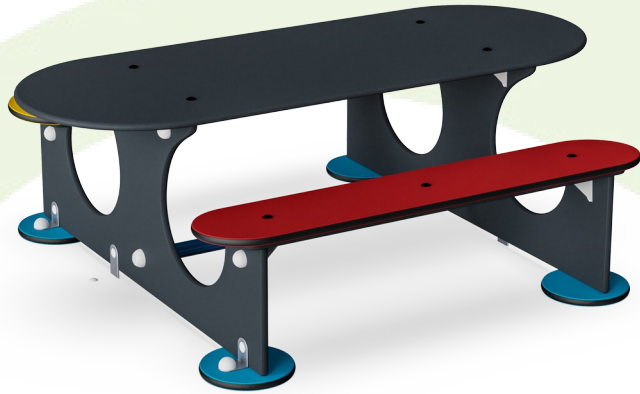
| | |
|--------------------------|---------------------------|
| Maks. faldhøjde | 0 cm |
| Faldområde | 16,1 m² |
| Installationstid (timer) | 3,5 |
| Udgravningsmængde | 0,05 m³ |
| Betonmængde | 0,00 m³ |
| Forankringsdybde | 60 cm |
| Fragtvægt | 78 kg |
| Forankringsmuligheder | I jorden ✓ Overflade ✓ |

Garanti

| | |
|-------------------------|---------|
| EcoCore HDPE | Livstid |
| Galvaniseret stål | Livstid |
| HPL platforme | 15 år |
| Garanterede reservedele | 10 år |

Sustainability Data

M230



| Vugge-til-port A1-A3 | Total CO ₂ udledning | CO ₂ e/kg | Genanvendte materialer |
|----------------------|---------------------------------|-------------------------|------------------------|
| | kg CO ₂ e | kg CO ₂ e/kg | % |
| M23070-3418P | 154,50 | 2,10 | 22,90 |

Den overordnede ramme for disse faktorer er Environmental Product Declaration (EPD), som kvantificerer "miljøoplysninger om et produkts livscyklus og muliggør sammenligninger mellem produkter, der opfylder samme funktion" (ISO, 2006). Dette følger strukturen og anvender en livscyklusvurderingstilgang til hele produktfasen fra råvarer til fremstilling (A1-A3))

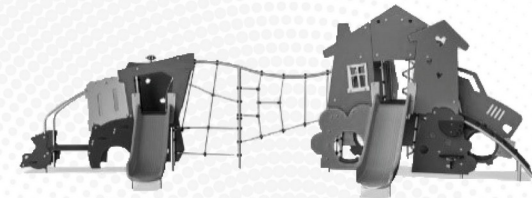
KOMPAN
Let's play

Kompan A/S

C.F. Tietgens Boulevard 32C
DK-5220 Odense SØ
Denmark



Verification of CO₂ calculation of: Themed play systems



Data version no. 2023-10-05

The CO₂ calculation and data are in compliance with the principles of a carbon footprint impact according to the GHG protocol (Greenhouse Gas Protocol), Scope 3, cradle to gate related to all individual components in the product category: "Themed play systems" represented by item no.: MSC641100-3717P.

(Scope 3 emissions include emission sources in the upstream and downstream value chain).

Date: 30. October 2023 | Valid until: 30. October 2025

Verified by:

Julie Marie Vejsgaard Larsen, LCA & EPD Consultant

Verification based on report: Validation of CO₂ calculation of 9 categories of Kompan product line, version 1.0, prepared by: Bureau Veritas HSE, Denmark: Julie M. V. Larsen.

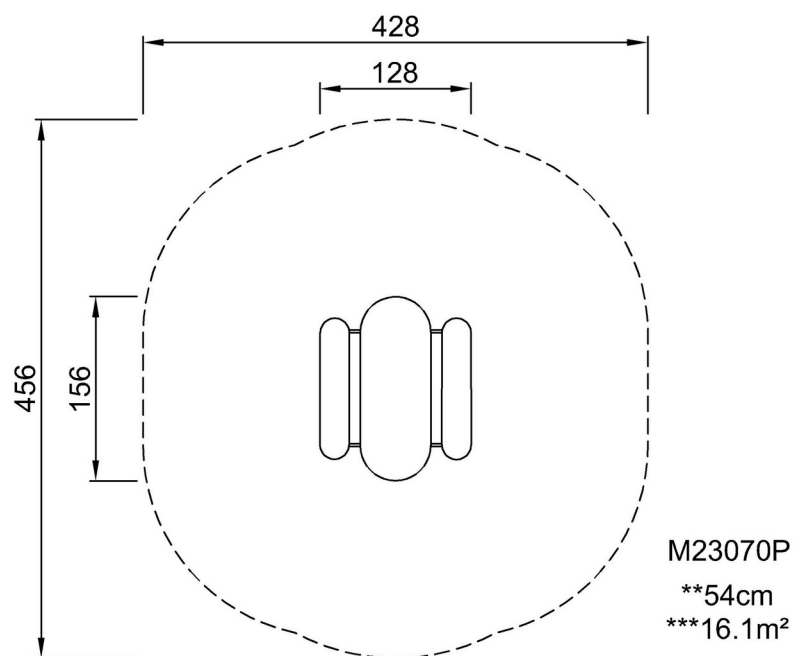
Publication date: 30. October 2023

By Bureau Veritas HSE
www.bureauveritas.dk
+45 7731 1000



* Maks. faldhøjde | ** Samlet højde | *** Faldområde

* Maks. faldhøjde | ** Samlet højde



M23070P

[Klik for at se FRA OVEN](#)

[Klik for at se FRA SIDEN](#)