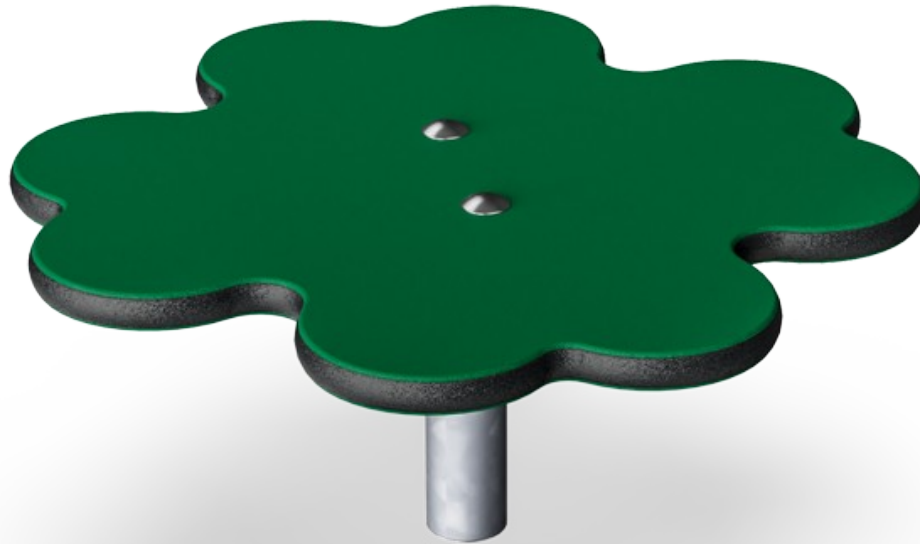



# Lilla Klöver

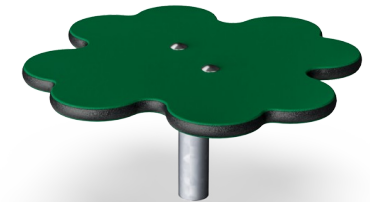
M259



Den lilla klöver är ett multifunktionellt lekredskap. Med sin lämpliga höjd och storlek tilltalar den spädbarn och småbarn om och om igen. Klöver kan fungera som en plats för vila, en mötesplats eller som ett lekredskap som aktiverar barnen när de klättrar upp och hoppar av, om och om igen. Att slappna av och ta en paus från den vilda leken främjar barns

självförtroende och förlänger lektiden. När barnen klättrar upp på klöver och hoppar ner utvecklas kors-koordinering, balans och rumsmedvetenhet. Bentätheten stärks också. Egenskaperna är viktigt för en hälsosam utveckling.

Artikelnr. M25901-3418P	
Generell produktinformation	
Dimension LxWxH	44x44x21 cm
Åldersgrupp	6m+
Kapacitet (användare)	1
Färgalternativ	



# Lilla Klöver

M259



## Sits

**Fysisk:** att gå upp och hoppa ner utvecklar muskler och motorik. **Socioemotionell:** här kan barn träffas, umgås och slappna av.



# Lilla Klöver

M259



Paneler av 19mm EcoCore™. EcoCore™ är ett mycket hållbart, miljövänligt material som inte bara är återvinningsbart efter användning, utan också består av material som tillverkats av +95 % konsumentåtervunnet material från livsmedelsförpackningsavfall.



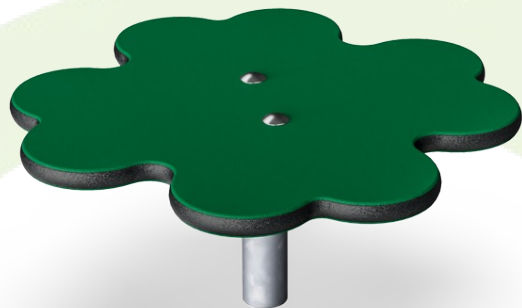
Stålytorna är varmförzinkade in- och utvändigt med blyfri zink. Förzinkningen har bra beständighet mot korrosion och är underhållsfri.

Artikelnr. M25901-3418P	
<b>Installationsinformation</b>	
Max. fallhöjd	21 cm
Säkerhetsområde	9,3 m²
Total installationstid	1,2
Grävdjup (volym)	0,04 m³
Betong (volym)	0,00 m³
Stolpdjup (standard)	48 cm
Fraktvikt	7 kg
Förankring	Nedgrävning ✓
	Ytmontering ✓
<b>Information om garanti</b>	
EcoCore HDPE	Livstidsgaranti
Varmförzinkat stål	Livstidsgaranti
Reservdelar garanterade	10 år



# Hållbarhetsdata

M259



Cradle to Gate A1-A3	Totalt CO <sub>2</sub> -utsläpp	CO <sub>2</sub> e per kg	Återvunna material
	kg CO <sub>2</sub> e	kg CO <sub>2</sub> e/kg	%
<b>M25901-3418P</b>	11,90	1,84	62,30

Det övergripande ramverket som tillämpas för dessa faktorer är miljövarudeklarationen (EPD, Environmental Product Declaration), som kvantifierar "miljöinformation om produktens livscykel och möjliggör jämförelser av produkter som uppfyller samma funktion" (ISO, 2006). Denna struktur följer här och använder en livscykelanalys för hela produktstadiet från råmaterial till färdig produkt (A1-A3).

## Kompan A/S

C.F. Tietgens Boulevard 32C  
DK-5220 Odense SØ  
Denmark



## Verification of CO<sub>2</sub> calculation of: Themed play systems



Data version no. 2023-10-05

The CO<sub>2</sub> calculation and data are in compliance with the principles of a carbon footprint impact according to the GHG protocol (Greenhouse Gas Protocol), Scope 3, cradle to gate related to all individual components in the product category: "Themed play systems" represented by item no.: MSC641100-3717P.

(Scope 3 emissions include emission sources in the upstream and downstream value chain).

**Date: 30. October 2023 | Valid until: 30. October 2025**

**Verified by:**

Julie Marie Vejsgaard Larsen, LCA & EPD Consultant

Verification based on report: Validation of CO<sub>2</sub> calculation of 9 categories of Kompan product line, version 1.0, prepared by: Bureau Veritas HSE, Denmark: Julie M. V. Larsen.

**Publication date: 30. October 2023**

By Bureau Veritas HSE  
www.bureauveritas.dk  
+45 7731 1000

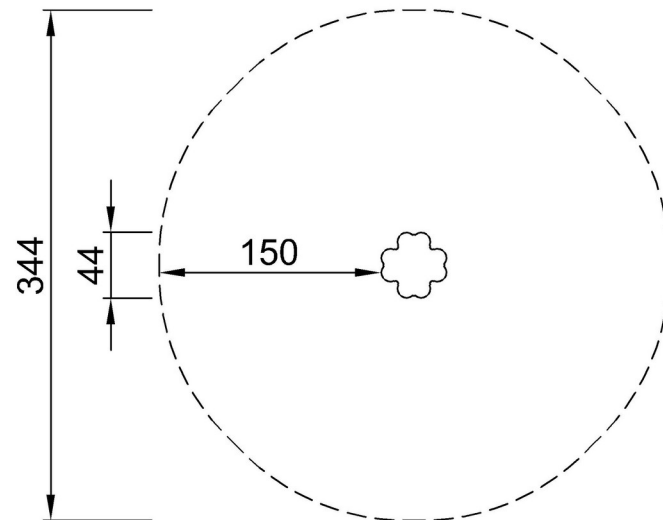


# Lilla Klöver

M259

\* Max fallhöjd | \*\* Totalhöjd | \*\*\* Säkerhetsyta

\* Max fallhöjd | \*\* Totalhöjd



M25901P  
\*21cm  
\*\*21cm  
\*\*\*9.3m<sup>2</sup>



M25901P

[Klicka för att se TOP VIEW](#)

[Klicka för att se SIDE VIEW](#)