

# Core Twist Pro

FAZ105



El gran tamaño y vistosidad de esta estructura, aumentará la curiosidad de los usuarios, atrayéndoles y aumentando su motivación a la práctica de ejercicio físico. Para inspirarse y orientarse, pueden mirar los indicadores que muestran los 14 ejercicios básicos en el panel lateral de la misma estructura y/o conectarse a la aplicación KOMPAN Sport & Fitness. La

estructura Core Twist ofrece un entrenamiento de los músculos centrales de fuerza variable, ya que la resistencia es ajustable según el esfuerzo que se desee realizar. Los dos postes giran 360 ° en los dos sentidos, con una resistencia que puede aumentarse con la velocidad del movimiento. La silla de barras de la estructura es un excelente equipo para

los ejercicios abdominales. Permite a los usuarios ejercitar sus músculos abdominales y de los cuádriceps, realizando levantamientos de piernas mientras se sostienen en la silla.

Número de artículo FAZ10500-0900	
Información general del producto	
Dimensiones LxAnch.xAl.	390x106x334 cm
Grupo de edad	13+
Usuarios	3
Opciones de color	



Ver App KOMPAN Fit para saber más



Los datos están sujetos a cambios sin previo aviso.

# Core Twist Pro

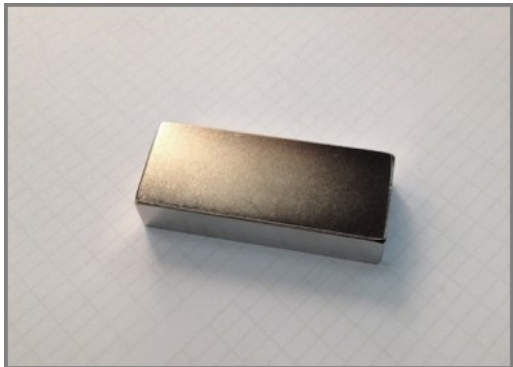
FAZ105



El recubrimiento de poliurea, utilizado en todos los agarres, es altamente duradero contra el desgaste, ofrece aislamiento y al mismo tiempo brinda a los usuarios un agarre sobresaliente durante su entrenamiento.



Los grandes letreros de instrucciones están hechos como una construcción tipo sándwich que consiste en láminas de policarbonato de 2 x 6 mm con instrucciones claras impresas en el interior de los paneles. Esto proporciona una construcción a prueba de vandalismo.



Los imanes que se utilizan son imanes de neodimio de alta resistencia. La radiación magnética está bajo un control estricto, el nivel de radiación nunca excede los 5 Gauss (0.5mT), lo que los hace perfectamente seguros para usar como elemento de entrenamiento.



Los elementos PUR de forma ergonómica en la silla del capitán aseguran una buena postura y crean un buen aislamiento para que el ejercicio sea lo más cómodo posible.



Para garantizar la integridad del bastidor principal, los postes principales de color naranja están hechos de postes de acero de 101,6 x 3 mm, galvanizados en caliente y recubiertos de polvo de color naranja (RAL2010). Los postes de soporte reciben el mismo tratamiento superficial y están hechos de tubos de acero de 76,1 x 3,6 mm, gris con recubrimiento en polvo (RAL7012).



Todos los productos de fitness KOMPAN cumplen con las normas ASTM F3101 y EN16630 Outdoor Fitness. Las pruebas de carga se realizan como una prueba estática al agregar factores dinámicos y factores de seguridad a la carga especificada de 78 kg por usuario. Un producto destinado a 1 usuario se carga con 420 kg.

Número de artículo FAZ10500-0900	
Información de instalación	
Altura máxima de caída	0 cm
Área de seguridad	15,0 m²
Horas de instalación	8,6
Volumen de excavación	0,84 m³
Volumen de hormigón	0,42 m³
Profundidad de anclaje	90 cm
Peso del envío	465 kg
Opciones de anclaje	Enterrar ✓ Suelo duro ✓
Garantías	
Construcción de rodamientos	5 años
Piezas de acero revestidas	10 años
Componentes PUR	10 años
Señales	10 años
Piezas de repuesto garantizadas	10 años



# Sustainability Data

FAZ105



Cuna a puerta A1-A3	Emisión total CO <sub>2</sub>	CO <sub>2</sub> e/kg	Materiales Reciclados
	kg de CO <sub>2</sub> e	kg de CO <sub>2</sub> e/kg	%
FAZ10500-0900	1.111,80	3,10	44,50

El marco general aplicado para estos factores es la Declaración Ambiental de Producto (EPD), que cuantifica "la información ambiental sobre el ciclo de vida de un producto y permite realizar comparaciones entre productos que cumplen la misma función" (ISO, 2006). Esto sigue la estructura y aplica un enfoque de evaluación del ciclo de vida a toda la etapa del producto, desde la materia prima hasta la fabricación (A1-A3))

**Kompan A/S**  
C.F. Tietgens Boulevard 32C  
DK-5220 Odense SØ  
Denmark



## Verification of CO<sub>2</sub> calculation of: Fitness



Data version no. 2023-10-05

The CO<sub>2</sub> calculation and data are in compliance with the principles of a carbon footprint impact according to the GHG protocol (Greenhouse Gas Protocol), Scope 3, cradle to gate related to all individual components in the product category: "Fitness" represented by item no.: FAZ10100-0900.

(Scope 3 emissions include emission sources in the upstream and downstream value chain).

**Date: 30. October 2023 | Valid until: 30. October 2025**  
**Verified by:**

Julie Marie Vejsgaard Larsen, LCA & EPD Consultant

Verification based on report: Validation of CO<sub>2</sub> calculation of 9 categories of Kompan product line, version 1.0, prepared by: Bureau Veritas HSE, Denmark: Julie M. V. Larsen.

**Publication date: 30. October 2023**

**By Bureau Veritas HSE**  
www.bureauveritas.dk  
+45 7731 1000

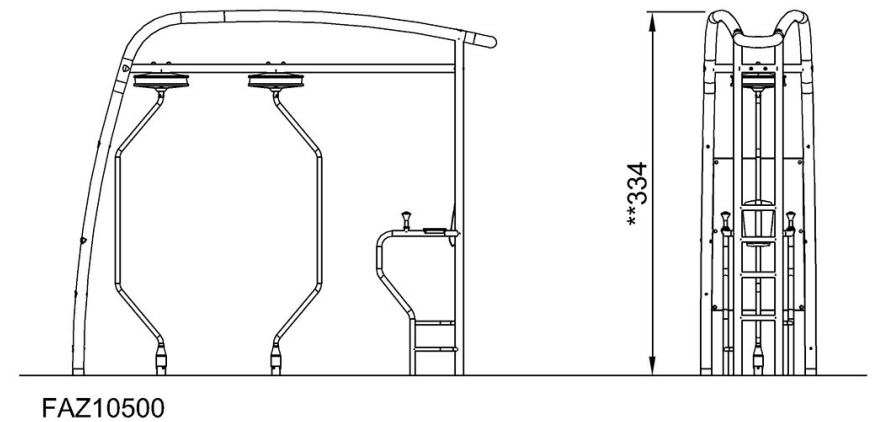
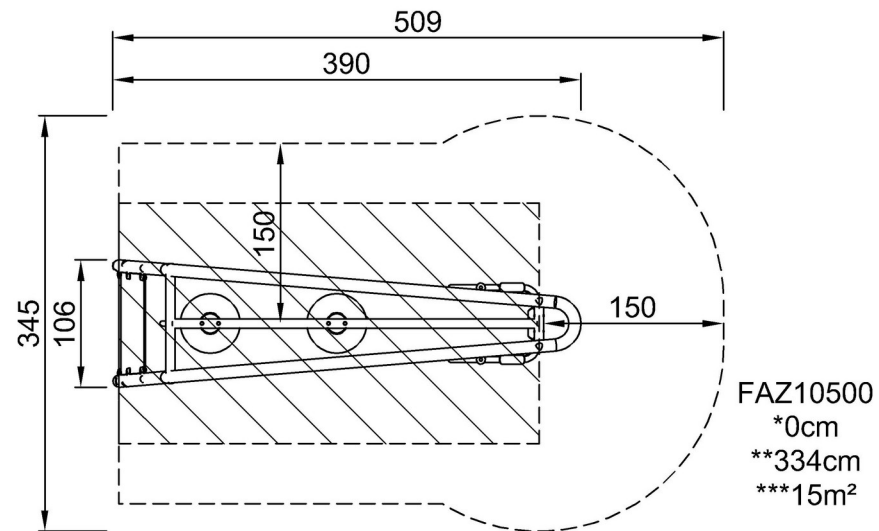


# Core Twist Pro

FAZ105

\* Altura Máx. de caída | \*\* Altura total | \*\*\* Área de seguridad

\* Altura Máx. de caída | \*\* Altura total



[Haga clic para ver VISTA SUPERIOR](#)

[Haga clic para ver VISTA LATERAL](#)