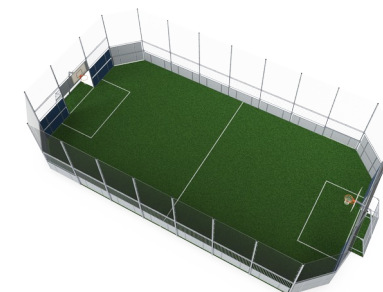
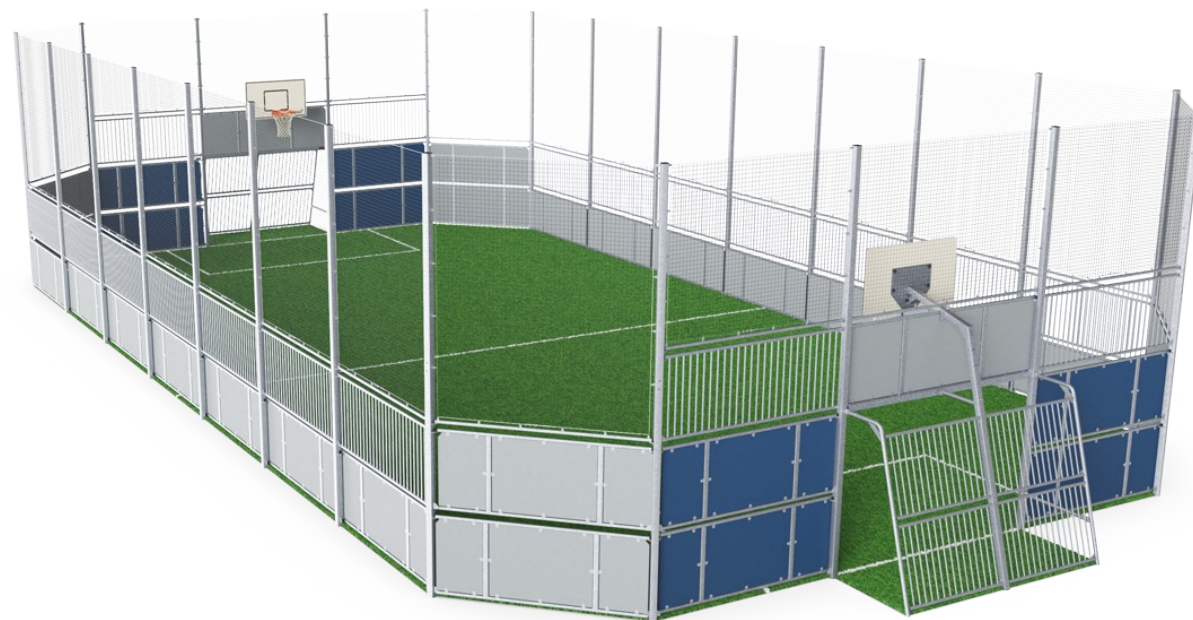


MUGA i HDPE, 12 x 24 m, H: 5 m

FRE600202

KOMPAN
Let's play



EcoCore™ er et meget holdbart materiale, der består af en kerne produceret af 100% genanvendt materiale, samtidig med at det kan genanvendes efter brug. Kernen har en tykkelse på 15 mm og er 80% af det samlede materiale. Den flade inderside giver en fantastisk spille-oplevelse, som de flade indersider kan blive en del af spillet, der

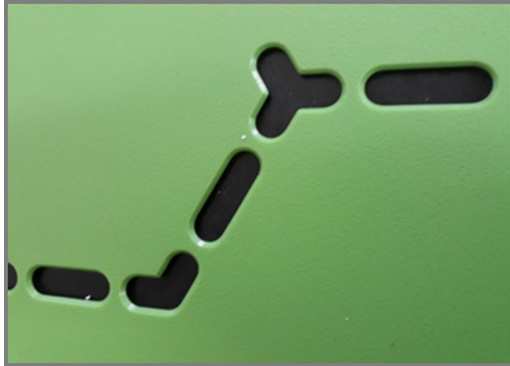
udfordrer og udvikler spillernes taktik. De 3 x 2 meter multimål følger retningslinjerne for målstørrelser i FIFA Futsal og IHF. Basketballkurven er placeret i den officielle NBA-højde på 305 cm og har den officielle NBA-størrelse på 46 cm i diameter.



Varenr. FRE600202-0901	
Generel produktinformation	
Dimensioner LxBxH	2382x1390x503 cm
Alder	3+
Antal brugere	-
Farvemuligheder	

MUGA i HDPE, 12 x 24 m, H: 5 m

FRE600202



HDPE-panelerne er fremstillet af +95 % genbrugsmateriale fra f.eks. fødevareemballageaffald. Fås i Night Sky Blue, grå og orange, men flere farver kan bestilles. For at øge design- og legeværdien kan du også vælge HDPE-paneler med indgraverede mønstre eller logoer.



Alle stålkomponenter er fremstillet af kulstofstål, svejsning i henhold til EN ISO 5817 & varmgalvaniseret (HDG) i henhold til ISO1461. Denne proces sikrer god beskyttelse under alle omstændigheder.



Nettet er lavet af 4 mm sort polypropylen, bedre kendt som nylon, med en maskestørrelse på 45 x 45 mm i en højde af 5 m. Nettene vil holde alle bolde på banen og bevarer samtidig gennemsigtigheden.

Varenr. FRE600202-0901

Installationsinformation

Maks. faldhøjde	0 cm
Faldområde	0,0 m²
Installationstid (timer)	109,4
Udgravningsmængde	2,86 m³
Betonmængde	2,15 m³
Forankringsdybde	85 cm
Fragtvægt	5.454 kg
Forankringsmuligheder	I jorden ✓ Overflade ✓

Garanti

EcoCore HDPE	Livstid
HDG stolpe	Livstid
Garanterede reservedele	10 år



Hvert panel har 4 termoplastisk vulkaniserede stik, der forbinder panelerne til stolperne. Stikkene reducerer vibrationer og reducerer derfor støjniveauet. Stikkene forenkler også installationen, da det leveres med formonterede møtrikker.



KOMPANs Multi Use Games områder er designet som et fleksibelt system. Med konfiguratoren kan du nemt ændre størrelse, højde, paneler, indgange og mål for at skabe en MUGA, der passer til dit miljø, budget og formål.

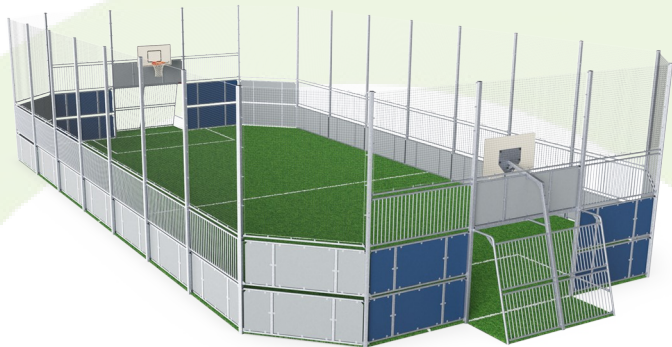


HDPE-panelerne er forbundet med M8 rustfrie stålbolte til 42,5 x 40 x 3 mm svejste flanger. Disse forbindelser er ikke synlige indefra og skaber en stærk og sikker forbindelse.



Sustainability Data

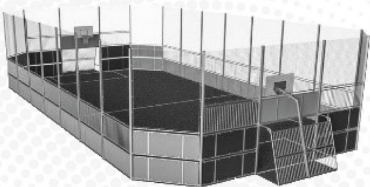
FRE600202



Vugge-til-port A1-A3	Total CO ₂ udledning	CO ₂ e/kg	Genanvendte materialer
	kg CO ₂ e	kg CO ₂ e/kg	%
FRE600202-0901	9.516,70	2,07	61,00

Den overordnede ramme for disse faktorer er Environmental Product Declaration (EPD), som kvantificerer "miljøoplysninger om et produkts livscyklus og muliggør sammenligninger mellem produkter, der opfylder samme funktion" (ISO, 2006). Dette følger strukturen og anvender en livscyklusvurderingstilgang til hele produktfasen fra råvarer til fremstilling (A1-A3))

Verification of CO₂ calculation of: Sport



Data version no. 2023-10-05

The CO₂ calculation and data are in compliance with the principles of a carbon footprint impact according to the GHG protocol (Greenhouse Gas Protocol), Scope 3, cradle to gate related to all individual components in the product category: "Sport" represented by item no.: FRE600202-0901.

(Scope 3 emissions include emission sources in the upstream and downstream value chain).

Date: 30. October 2023 | Valid until: 30. October 2025

Verified by:

Julie Marie Vejsgaard Larsen, LCA & EPD Consultant

Verification based on report: Validation of CO₂ calculation of 9 categories of Kompan product line, version 1.0, prepared by: Bureau Veritas HSE, Denmark: Julie M. V. Larsen.

Publication date: 30. October 2023



By Bureau Veritas HSE
www.bureauveritas.dk
+45 7731 1000

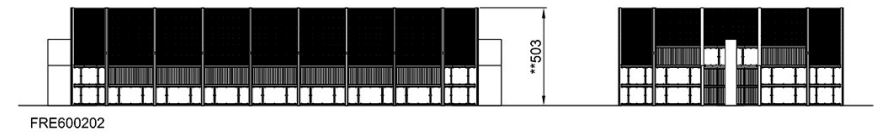
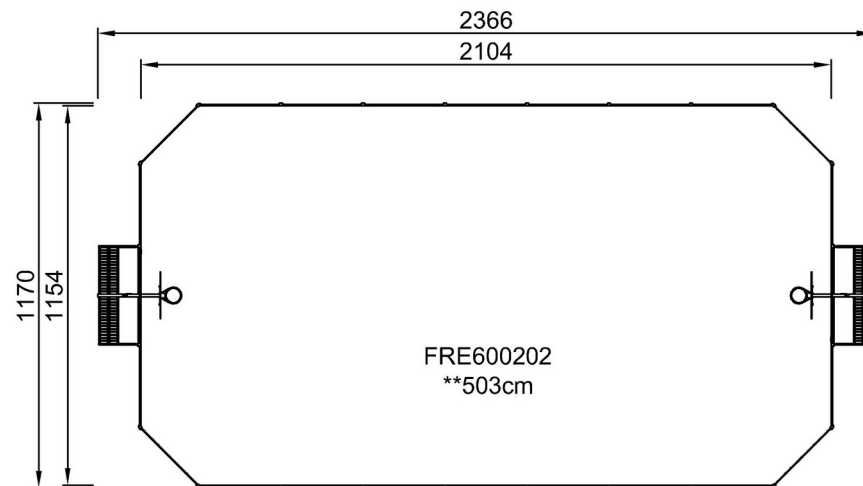


MUGA i HDPE, 12 x 24 m, H: 5 m

FRE600202

* Maks. faldhøjde | ** Samlet højde | *** Faldområde

* Maks. faldhøjde | ** Samlet højde



[Klik for at se FRA OVEN](#)

[Klik for at se FRA SIDEN](#)