

# Monkey Bars

FPW205



De Horizontale Ladder, ook bekend als de monkey bar, is misschien wel het bekendste onderdeel van een obstacle parcours. Het doel is de overkant bereiken zonder je voeten te gebruiken. Deze horizontale ladder is breed en hoog, zodat iedereen eraan kan hangen en bewegen zonder de vloer te raken. Bij het toestel staan 4 in hoogte verschillende

stapstenen, zodat iedereen eenvoudig de stang kan vastgrijpen.



Item nummer FPW20500-0900

## Algemene Product Informatie

Afmetingen LxBxH 228x119x240 cm

Leeftijdsgroep 8+

Speelcapaciteit 2

Kleuropties



# Monkey Bars

FPW205



De staanders zijn gemaakt van Ø101,6 x 2 mm, voorverzinkt koolstofstaal en voorzien van een poedercoating, een goede bescherming tegen alle omstandigheden.



De connectoren zijn gemaakt van gegoten, hoogwaardig loodvrij aluminium, speciaal gelegen voor de buitenomgeving en zwaar gebruik. De schroeven waarmee de connectoren worden bevestigd zijn van roestvrij staal en worden beschermd door zinken ringen.



De vier treden zijn 900x280 mm en hebben een hoogte van 171 mm.

Item nummer FPW20500-0900	
<b>Installatie informatie</b>	
Max. valhoogte	233 cm
Veiligheidszone	29,5 m²
Totale installatietijd	3,4
Graafwerk (vol.)	0,25 m³
Benodigd beton	0,14 m³
Verankeringsdiepte	90 cm
Verzendingsgewicht	159 kg
Verankeringsopties	In-ground ✓ Oppervlak ✓
<b>Garantie informatie</b>	
Connectoren	10 jaar
Gegalvaniseerd staal	Levenslang
Staander	10 jaar
Gegarandeerde reserveonderdelen	10 jaar



# Sustainability Data

FPW205



Cradle to Gate A1-A3	Total CO <sub>2</sub> emission	CO <sub>2</sub> e/kg	Recycled materials
	kg CO <sub>2</sub> e	kg CO <sub>2</sub> e/kg	%
FPW20500-0900	330,60	3,37	48,70

The overall framework applied for these factors is the Environmental Product Declaration (EPD), which quantifies "environmental information on the life cycle of a product and enable comparisons between products fulfilling the same function" (ISO, 2006). This follows the structure and applies a Life-Cycle Assessment approach to the entire Product stage from raw material through manufacturing (A1-A3))

**Kompan A/S**  
C.F. Tietgens Boulevard 32C  
DK-5220 Odense SØ  
Denmark



## Verification of CO<sub>2</sub> calculation of: Fitness



Data version no. 2023-10-05

The CO<sub>2</sub> calculation and data are in compliance with the principles of a carbon footprint impact according to the GHG protocol (Greenhouse Gas Protocol), Scope 3, cradle to gate related to all individual components in the product category: "Fitness" represented by item no.: FAZ10100-0900.

(Scope 3 emissions include emission sources in the upstream and downstream value chain).

**Date: 30. October 2023 | Valid until: 30. October 2025**  
**Verified by:**

Julie Marie Vejsgaard Larsen, LCA & EPD Consultant

Verification based on report: Validation of CO<sub>2</sub> calculation of 9 categories of Kompan product line, version 1.0, prepared by: Bureau Veritas HSE, Denmark: Julie M. V. Larsen.

**Publication date: 30. October 2023**

**By Bureau Veritas HSE**  
[www.bureauveritas.dk](http://www.bureauveritas.dk)  
+45 7731 1000

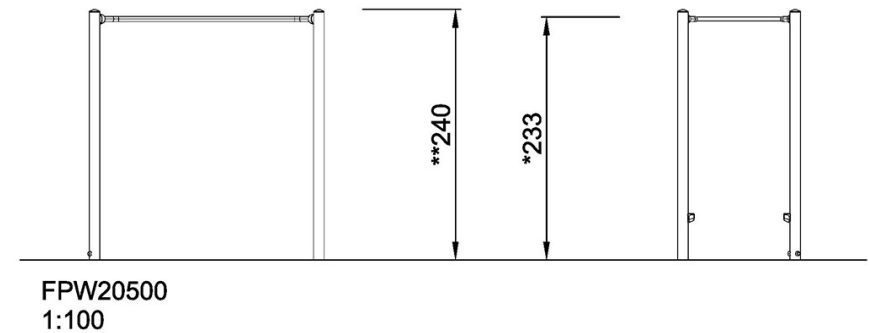
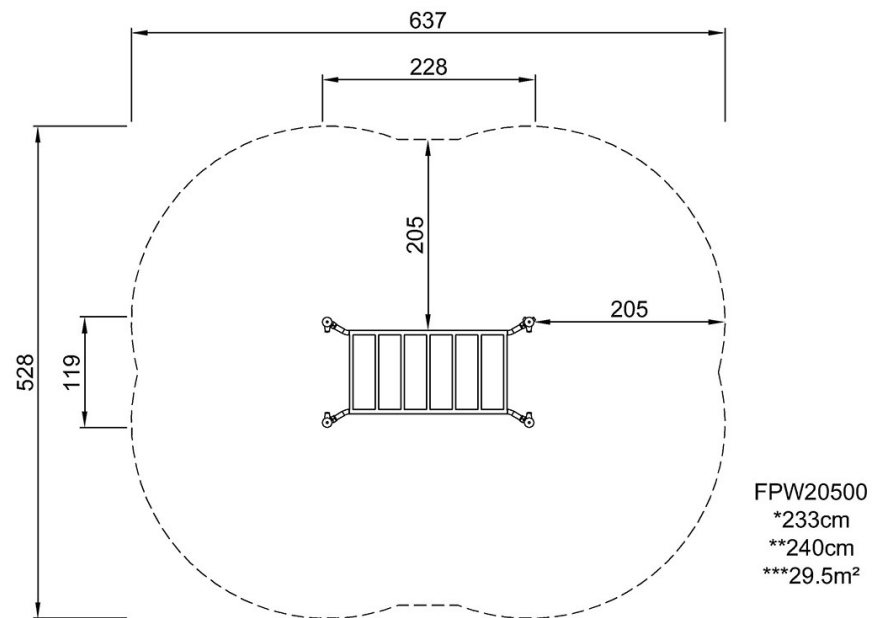


# Monkey Bars

FPW205

Max. valhoogte | Totale Hoogte | Veiligheidszone

Max. valhoogte | Totale Hoogte



[Bekijk BOVENAANZICHT](#)

[Bekijk ZIJAAANZICHT](#)