

Cztery Wieże z Dachami

PCM410121

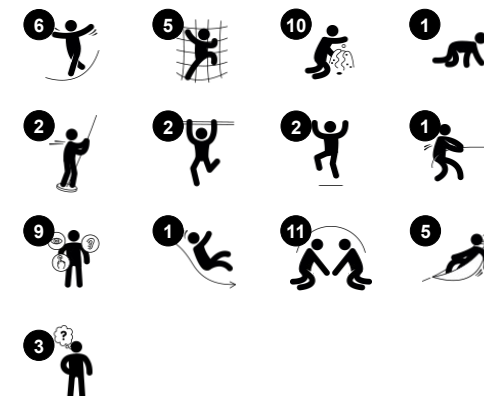
KOMPAN
Let's play



Nr produktu PCM410121-0951

Ogólne Informacje o Produkcie

Wymiary DxSzxW	726x660x396 cm
Grupa wiekowa	4+
Max. Ilość Osób	31
Dostępne kolory	



Ta czterowieżowa konstrukcja tworzy zabawne środowisko, które inspirowa do zabawy, zachęca do ruchu i stawia wyzwania, które dzieci w tej grupie wiekowej uwielbiają. Dla dzieci w wieku szkolnym nie ma nic lepszego niż zróżnicowana, fizyczna i wymagająca zabawa, która sprawi, że będą szczęśliwe i zafascynowane tą strukturą. Zamknięty

dziedziniec zabaw na większej liczbie poziomów zapewnia aktywności balansowania, wspinania i zjeżdżania. Cały świat interakcji społecznych toczy się na hamakach, podczas gry w kółko i kzyżyk i klepsydry z pokrętkami stopera znajdujących się na parterze. Różnorodność zajęć sprawia, że dzieci bawią się przez długi czas, raz za razem. Oprócz

tego, że jest świetną zabawą dla wielu dzieci, ta konstrukcja do zabawy ćwiczy mięśnie ramion, nóg i rdzenia, gdy dzieci wspinają się i zwisają z siatki. Zdolności motoryczne są stymulowane poprzez ruchy wspinania się, balansowania i zjeżdżania z wież, mostów i siatek.

Cztery Wieże z Dachami

PCM410121



Poręcze

Fizyczne: koordynacja jest wspierana podczas schodzenia w dół, podobnie jak mięśnie ramion i tułowia. Lądowanie wzmacnia gęstość kości, które są kształtowane podczas dzieciństwa.
Společno-Emocjonalne: podejmowanie zwrotów i ryzyka.



Most Jaskinia

Fizyczne: Czołganie się w siatkowym moście-jaskini rozwija koordynację całego ciała, propriocepcję i świadomość przestrzenną.
Společno-Emocjonalne: współpraca i kontakty towarzyskie z innymi w sieci i wokół niej, wykonywanie zwrotów.



Most z desek

Fizyczne: Balansowanie na desce rozwija układ przedsionkowy oraz koordynację ruchową. **Společno-Emocjonalne:** mijanie innych dzieci wymaga współpracy i uczy umiejętności przyjmowania kolejności.



Rapella

Fizyczne: wspiera koordynację ruchową, propriocepcję i poczucie przestrzeni. Mięśnie nóg i tułowia są intensywnie wykorzystywane. Mięśnie górnej części ciała są rozwijane, gdy dzieci podciągają się na linie. **Společno-Emocjonalne:** wymienianie się rolami oraz samoregulacja, dwie bardzo ważne umiejętności życiowe.



Zjeżdżalnia

Fizyczne: zjeżdżanie rozwija świadomość przestrzenną i poczucie równowagi. Co więcej, mięśnie tułowia są trenowane podczas jazdy w pozycji wyprostowanej. **Společno-Emocjonalne:** empatia stymulowana przez rotację.



Hamak

Fizyczne: koordynacja oraz ćwiczenie równowagi przy bujaniu się. **Společno-Emocjonalne:** spotkania, lekkie przepychanki z kolegami i koleżankami, zmienianie się zadaniami. **Poznawcze:** dla maluchów rozumiejących przyczynę i skutek.



Wieża z sieci

Fizyczne: dzieci mają szybki dostęp do poziomych szczebli i wolniejszą wspinaczkę po pochyłych szczeblach. Na siatkę można wspiąć się z obu stron, wyrównując wyzwanie. Ćwiczona jest koordynacja ruchowa oraz mięśnie rąk i nóg. **Společno-Emocjonalne:** dwustronna siatka i przestronność pozwalają na interakcje społeczne. **Poznawcze:** logiczne myślenie podczas planowania najlepszego sposobu wejścia na platformę z sieci.

Cztery Wieże z Dachami

PCM410121



Panele wykonane są z 19mm EcoCore™. EcoCore™ to niezwykle wytrzymały materiał, przyjazny środowisku, który nie tylko może być poddany procesowi recyklingu, ale również jego podstawa wykonana jest w 95% z materiałów pokonsumenckich wykonanych z zużytych opakowań po żywności.



Wszystkie platformy są wsparte na unikalnych profilach aluminiowych o niskiej zawartości węgla z wieloma opcjami mocowania. Pomosty w kolorze szarym wykonane są w 75% z pożytkowego materiału PP pochodzącego z odpadów oceanicznych, a ich powierzchnia ma antypoślizgowy wzór i fakturę.



Główne słupy ze stopą stalową ocynkowaną ogniowo są dostępne w różnych wersjach materiałowych: słupki z drewna sosnowego impregnowanego ciśnieniowo, wstępnie ocynkowane wewnątrz i na zewnątrz ze stalowymi słupkami malowanymi proszkiem; aluminium bezołowiowe z z anodyzowanym kolorem górnym wykończeniem; słupy Greenline TexMade wykonane w 95% z pokonsumenckiego przetworzonego PE i



Liny wykonane są ze stabilizowanych promieniami UV splotów PES z wewnętrznym wzmocnieniem z linek stalowych. Owijka poliestrowa wykonana jest w +95% z materiałów pokonsumenckich i jest indukcyjnie wtapiana w każdą żyłę, co zapewnia doskonałą odporność na zużycie i rozerwanie.



Zjeżdżalnie można wybrać w sześciu różnych kolorach i z trzech materiałów: Proste lub zakrzywione jednoczęściowe, formowane zjeżdżalnie z PE (polietylen), wykonanego w 33% z materiałów pokonsumenckich z recyklingu. Połączone ścianki boczne EcoCore™ i stal nierdzewna. Pełna stal nierdzewna w jednoczęściowej konstrukcji dla bardziej odpornych na wandalizm rozwiązań.



Wersje KOMPAN GreenLine zostały zaprojektowane z materiałów najbardziej przyjaznych dla środowiska o najniższym możliwym współczynniku emisji CO2e. Słup TexMade, panele EcoCore™ w 95% pochodzących z recyklingu odpadów pokonsumenckich i pokłady z formowanego PP.

Nr produktu PCM410121-0951

Informacje Dotyczące Instalacji

Max. wysokość upadku	284 cm
Strefa bezpieczeństwa	75,5 m²
Czas instalacji	36,0
Objętość wykopu	1,09 m³
Objętość betonu	0,24 m³
Głębokość podstawy (standardowa)	90 cm
Waga przesyłki	1.522 kg
Opcje kotwiczenia	Powierzchnia ✓ W ziemi ✓

Informacje o Gwarancji

EcoCore HDPE	Dożywotnia
Słup	10 lat
Pokłady PP	10 lat
Liny & Sieci	10 lat
Części Zapasowe	10 lat



Dane Dotyczące Zrównoważonego Rozwoju

PCM410121



Od wydobycia surowców do opuszczenia wytwórni A1–A3

Całkowita emisja CO₂

kg CO₂e

CO₂e na kg produktu

kg CO₂e/kg

Materiały pochodzące z recyklingu

%

PCM410121-0951

2.108,10

2,03

68,80

PCM410121-0905

2.553,40

3,13

49,50

Ogólne ramy stosowane dla tych czynników to Środowiskowa Deklaracja Produktu (EPD), która określa ilościowo "informacje środowiskowe dotyczące cyklu życia produktu i umożliwia porównywanie produktów spełniających tę samą funkcję" (ISO, 2006). W niniejszym dokumencie przyjęto strukturę i zastosowano podejście oceny cyklu życia w odniesieniu do całego etapu produktu, od surowców po produkcję (A1-A3).

Kompan A/S

C.F. Tietgens Boulevard 32C
DK-5220 Odense SØ
Denmark



Verification of CO₂ calculation of: Play systems



Data version no. 2023-10-05

The CO₂ calculation and data are in compliance with the principles of a carbon footprint impact according to the GHG protocol (Greenhouse Gas Protocol), Scope 3, cradle to gate related to all individual components in the product category: "Play systems" represented by item no.: PCM200321-0950.

(Scope 3 emissions include emission sources in the upstream and downstream value chain).

Date: 30. October 2023 | Valid until: 30. October 2025

Verified by:

Julie Marie Vejsgaard Larsen, LCA & EPD Consultant

Verification based on report: Validation of CO₂ calculation of 9 categories of Kompan product line, version 1.0, prepared by: Bureau Veritas HSE, Denmark: Julie M. V. Larsen.

Publication date: 30. October 2023

By Bureau Veritas HSE
www.bureauveritas.dk
+45 7731 1000

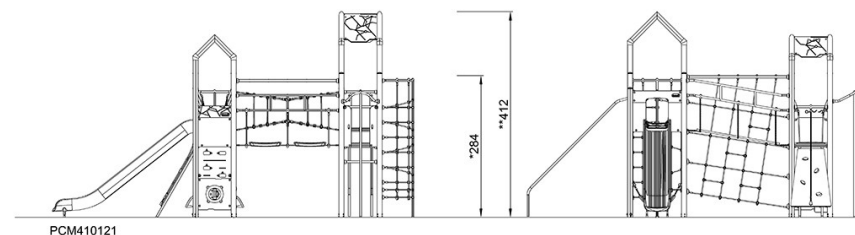
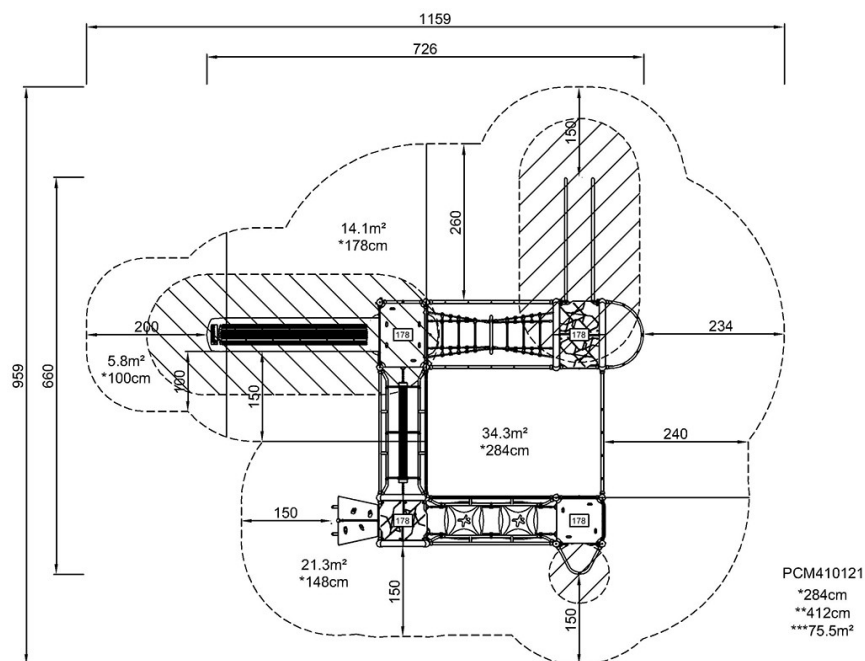


Cztery Wieże z Dachami

PCM410121

* Max Wys. Upadku | ** Wysokość | *** Strefa Bezpieczeństwa

* Max Wys. Upadku | ** Max Wysokość



[Kliknij, aby zobaczyć RZUT Z GÓRY](#)

[Kliknij, aby zobaczyć RZUT BOCZNY](#)