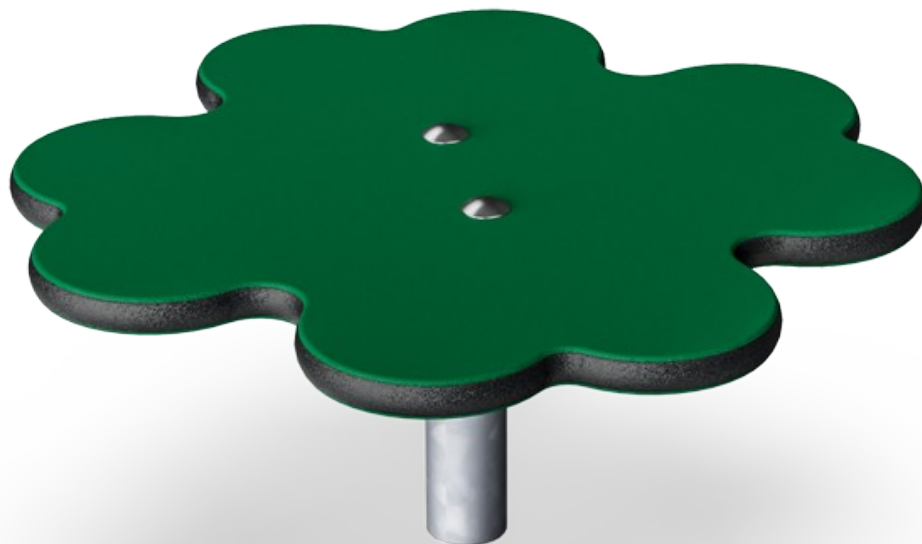



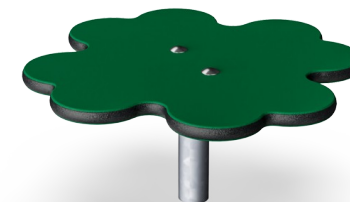
Czterolistna Koniczynka

M259



To siedzisko w kształcie koniczyny to miejsce siedzące lub stojące dla dwójki dzieci. Kiedy czterolistne Koniczyny są razem zgrupowane można zaobserwować wielu raportach, że: dzieci skaczą razem z góry na dół i cieszą się dźwiękiem, który w tym momencie następuje.

Nr produktu M25901-3418P	
Ogólne Informacje o Produkcie	
Wymiary DxSzxW	44x44x21 cm
Grupa wiekowa	6m+
Max. Ilość Osób	1
Dostępne kolory	



Czterolistna Koniczynka

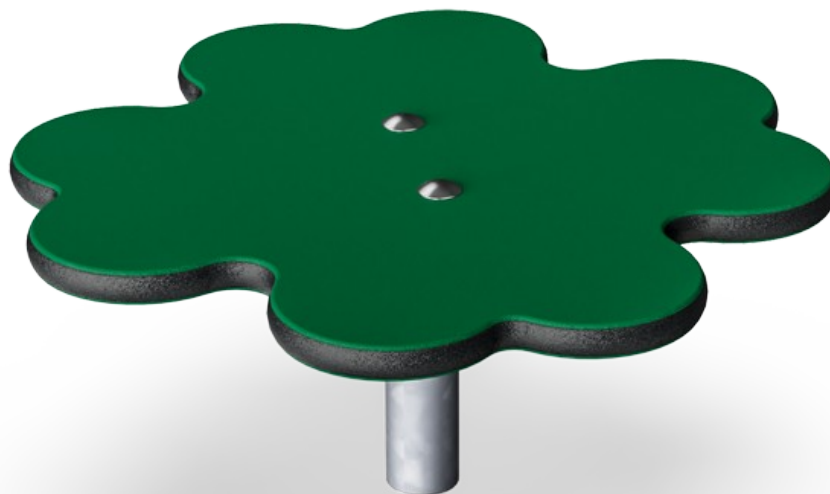
M259



Siedzisko

Fizyczne: wchodzenie po stopniach oraz zeskakiwanie rozwija mięśnie oraz umiejętności motoryczne

Społeczno-Emocjonalne: spotkanie, współdzielenie i przerwa.



Czterolistna Koniczynka

M259



Panele wykonane są z 19mm EcoCore™. EcoCore™ to niezwykle wytrzymały materiał, przyjazny środowisku, który nie tylko może być poddany procesowi recyklingu, ale również jego podstawa wykonana jest w 95% z materiałów pokonsumenckich wykonanych z zużytych opakowań po żywności.



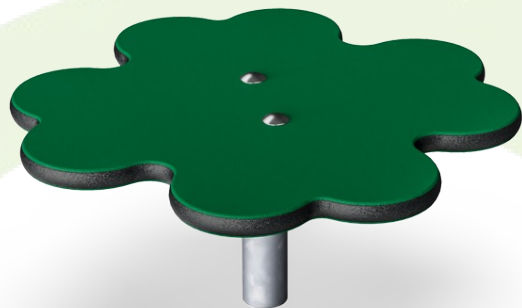
Powierzchnie stalowe są ocynkowane ogniowo wewnątrz i na zewnątrz cynkiem bezołowiowym. Ocynkowanie ma doskonałą odporność na korozję w środowisku zewnętrznym i wymaga niewielkiej konserwacji.

Nr produktu M25901-3418P	
Informacje Dotyczące Instalacji	
Max. wysokość upadku	21 cm
Strefa bezpieczeństwa	9,3 m²
Czas instalacji	1,2
Objętość wykopu	0,04 m³
Objętość betonu	0,00 m³
Głębokość podstawy (standardowa)	48 cm
Waga przesyłki	7 kg
Opcje kotwiczenia	W ziemi ✓ Powierzchnia ✓
Informacje o Gwarancji	
EcoCore HDPE	Dożywotnia
Galw. Stal	Dożywotnia
Części Zapasowe	10 lat



Dane Dotyczące Zrównoważonego Rozwoju

M259



**Od wydobycia
surowców do
opuszczenia wytwórni
A1–A3**

**Całkowita
emisja
CO₂**

**CO₂e na
kg
produktu**

**Materiały
pochodzą
ce z
recyklingu**

kg CO₂e

kg CO₂e/kg

%

M25901-3418P

11,90

1,84

62,30

Ogólne ramy stosowane dla tych czynników to Środowiskowa Deklaracja Produktu (EPD), która określa ilościowo "informacje środowiskowe dotyczące cyklu życia produktu i umożliwia porównywanie produktów spełniających tę samą funkcję" (ISO, 2006). W niniejszym dokumencie przyjęto strukturę i zastosowano podejście oceny cyklu życia w odniesieniu do całego etapu produktu, od surowców po produkcję (A1-A3).

KOMPAN
Let's play

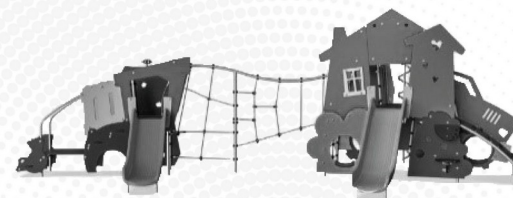
Kompan A/S

C.F. Tietgens Boulevard 32C
DK-5220 Odense SØ
Denmark

Validation of CO₂
calculation method
BUREAU VERITAS
HSE Denmark A/S



**Verification of CO₂ calculation of:
Themed play systems**



Data version no. 2023-10-05

The CO₂ calculation and data are in compliance with the principles of a carbon footprint impact according to the GHG protocol (Greenhouse Gas Protocol), Scope 3, cradle to gate related to all individual components in the product category: "Themed play systems" represented by item no.: MSC641100-3717P.

(Scope 3 emissions include emission sources in the upstream and downstream value chain).

Date: 30. October 2023 | Valid until: 30. October 2025

Verified by:

Julie Marie Vejsgaard Larsen, LCA & EPD Consultant

Verification based on report: Validation of CO₂ calculation of 9 categories of Kompan product line, version 1.0, prepared by: Bureau Veritas HSE, Denmark: Julie M. V. Larsen.

Publication date: 30. October 2023

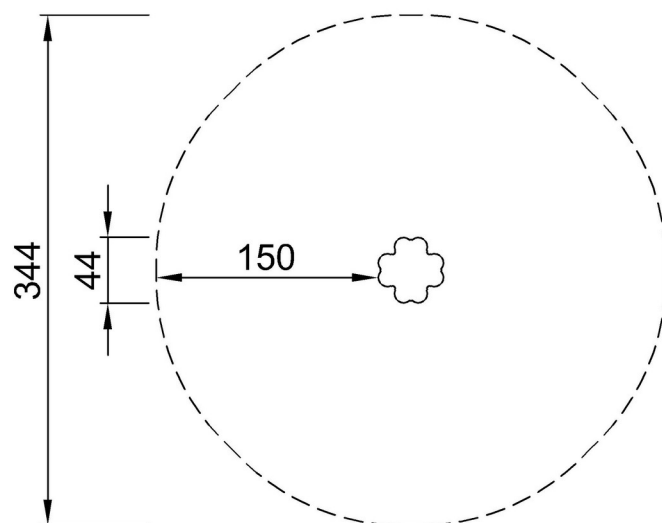
By Bureau Veritas HSE
www.bureauveritas.dk
+45 7731 1000



Czterolistna Koniczynka

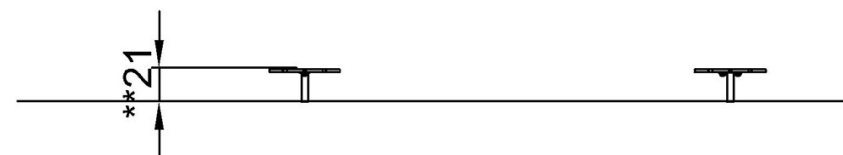
M259

* Max Wys. Upadku | ** Wysokość | *** Strefa Bezpieczeństwa



M25901P
*21cm
**21cm
***9.3m²

* Max Wys. Upadku | ** Max Wysokość



M25901P

[Kliknij, aby zobaczyć RZUT Z GÓRY](#)

[Kliknij, aby zobaczyć RZUT BOCZNY](#)