

Ławka do Ćwiczeń

FPW202

KOMPANI
Let's play



Rząd równoległych drążków z uchwytami dostosowanymi do bardziej zaawansowanych ćwiczeń balansowania rękami, takich jak pompki na stojąco. Doskonały również do dipów, idealnego ćwiczenia wzmacniającego mięśnie klatki piersiowej, ramion i barków. Zaokrąglone krawędzie sprawiają, że każdy może w bezpieczny i prosty sposób spróbować

ćwiczeń, w których stara się przerzucić nogi nad drążkiem.

Nr produktu FPW20200-0900	
Ogólne Informacje o Produkcie	
Wymiary DxSzxW	197x52x73 cm
Grupa wiekowa	8+
Max. Ilość Osób	2
Dostępne kolory	



Ławka do Ćwiczeń

FPW202



Słupy o średnicy Ø101.6 x 2mm, wykonane są ze stali węglowej uprzednio galwanizowanej i malowane proszkowo co zapewnia idealną ochronę w każdych warunkach pogodowych.



Łączniki wykonane są z aluminium odlewane pod ciśnieniem, specjalnie stapianego do warunków intensywnego użytkowania na wolnym powietrzu. Śruby ze stali nierdzewnej mocujące łączniki są chronione przez cynkowe kołnierze.



Drażki przeznaczone do chwytania w trakcie ćwiczeń są wykonane ze stali galwanizowanej ogniowo ø38mm. Średnica ta zapewnia idealny chwyt w trakcie ćwiczeń.

Nr produktu FPW20200-0900

Informacje Dotyczące Instalacji

Max. wysokość upadku	73 cm
Strefa bezpieczeństwa	15,4 m ²
Czas instalacji	2,7
Objętość wykopu	0,11 m ³
Objętość betonu	0,00 m ³
Głębokość podstawy (standardowa)	90 cm
Waga przesyłki	71 kg
Opcje kotwiczenia	W ziemi ✓ Powierzchnia ✓

Informacje o Gwarancji

Łącznik	10 lat
Galw. Stal	Dożywotnia
Słup	10 lat
Części Zapasowe	10 lat



Dane Dotyczące Zrównoważonego Rozwoju

FPW202



**Od wydobycia
surowców do
opuszczenia wytwórni
A1–A3**

**Całkowita
emisja
CO₂**

**CO₂e na
kg
produktu**

**Materiały
pochodzą
ce z
recyklingu**

kg CO₂e

kg CO₂e/kg

%

FPW20200-0900

166,20

3,32

48,70

Ogólne ramy stosowane dla tych czynników to Środowiskowa Deklaracja Produktu (EPD), która określa ilościowo "informacje środowiskowe dotyczące cyklu życia produktu i umożliwia porównywanie produktów spełniających tę samą funkcję" (ISO, 2006). W niniejszym dokumencie przyjęto strukturę i zastosowano podejście oceny cyklu życia w odniesieniu do całego etapu produktu, od surowców po produkcję (A1-A3).

Kompan A/S

C.F. Tietgens Boulevard 32C
DK-5220 Odense SØ
Denmark



Verification of CO₂ calculation of: Fitness



Data version no. 2023-10-05

The CO₂ calculation and data are in compliance with the principles of a carbon footprint impact according to the GHG protocol (Greenhouse Gas Protocol), Scope 3, cradle to gate related to all individual components in the product category: "Fitness" represented by item no.: FAZ10100-0900.

(Scope 3 emissions include emission sources in the upstream and downstream value chain).

Date: 30. October 2023 | Valid until: 30. October 2025

Verified by:

Julie Marie Vejsgaard Larsen, LCA & EPD Consultant

Verification based on report: Validation of CO₂ calculation of 9 categories of Kompan product line, version 1.0, prepared by: Bureau Veritas HSE, Denmark: Julie M. V. Larsen.

Publication date: 30. October 2023

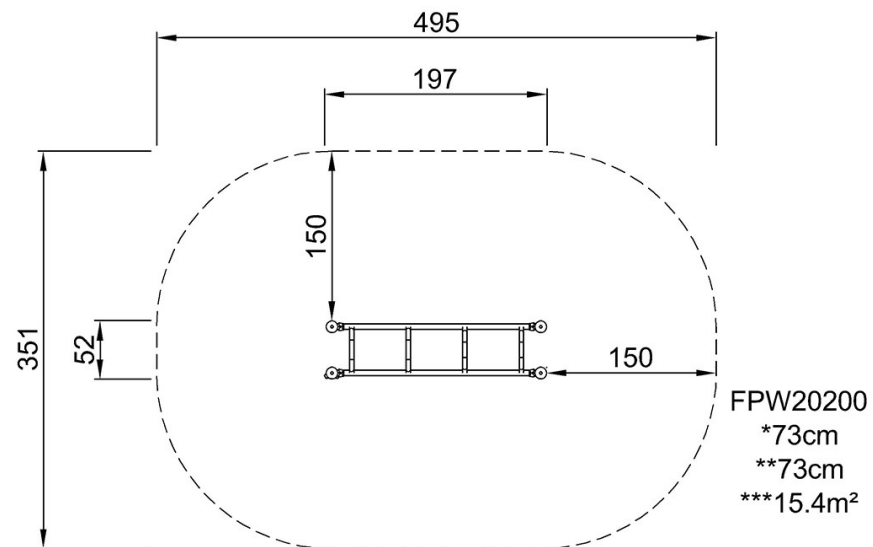
By Bureau Veritas HSE
www.bureauveritas.dk
+45 7731 1000



FPW202

* Max Wys. Upadku | ** Wysokość | *** Strefa Bezpieczeństwa

* Max Wys. Upadku | ** Max Wysokość



FPW20200
1:100

FPW20200
*73cm
**73cm
***15.4m²

[Kliknij, aby zobaczyć RZUT Z GÓRY](#)

[Kliknij, aby zobaczyć RZUT BOCZNY](#)