



Rückenlehne und Fußstütze für Sechser-Wippen

M147



Produktnummer M14701-00P	
Allgemeine Produktinformation	
Maße L x B x H	88x80x54 cm
Empfohlenes Alter	3+
Spielkapazität (Nutzer)	-
Farbauswahl	 



Der Stützsitz für die Doppelwippen von KOMPAN ist ein cleverer, universell einsetzbarer Ersatz für die beiden Sitze. Er kann von allen Kindern genutzt werden. Die Fuß- und Wadenstütze gibt einen stabilen und festen Halt, der auch für Kinder mit Beinbehinderungen oder motorischen Einschränkungen gut funktioniert. Die

Rückenlehne hält die Sitzposition des Kindes zusätzlich ergonomisch gut. Die offenen Seiten erleichtern den Einstieg in den Sitz und ermöglichen es Betreuern oder Eltern, mitzuspielen. Für Kinder, die es nicht gewohnt sind, Spielgeräte selbstständig zu steuern, ist es sehr erfreulich, dass sie die Wippe mithilfe dieses Sitzes in Bewegung bringen können.



Rückenlehne und Fußstütze für Sechser-Wippen

M147



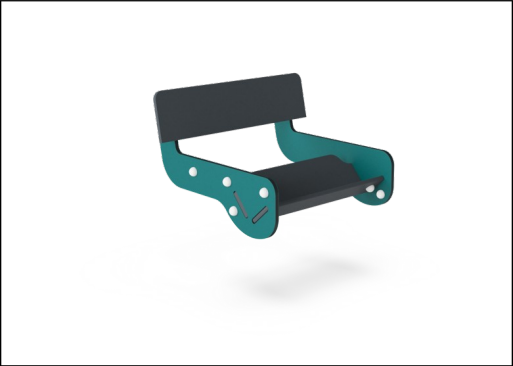
Sitz, zusätzliche Fuß- und Rückenstütze

Physisch: zusätzliche Rücken- und Fußstütze für Kinder mit Gehbehinderungen. Wippen fördert das Gleichgewichts- und Raumgefühl, beides wichtig, um sich sicher in der jeweiligen Umgebung zu bewegen. Arme und Beinmuskeln werden beim Drücken und Abstützen mit den Beinen gestärkt. **Sozial-Emotional:** geselligkeit und Zusammenarbeit, Unterstützung für alle Fähigkeiten.



Rückenlehne und Fußstütze für Sechser-Wippen

M147

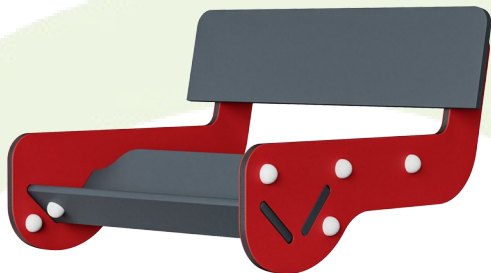


Wände aus 19mm EcoCore™. EcoCore™ ist ein äußerst langlebiges, umweltfreundliches Material, das nicht nur nach Gebrauch recycelbar ist, sondern auch aus einem Kern besteht, der zu 100 % aus recyceltem Post-Consumer-Material aus Lebensmittelverpackungsabfällen hergestellt wird.

Die KOMPAN GreenLine-Versionen sind aus äußerst umweltfreundlichen Materialien mit geringstmöglichem CO2e-Emissionsfaktor konstruiert, wie z. B. EcoCore-Paneeelen aus 100 % recycelten Fischereinetzen.

Produktnummer M14701-00P	
Montage-Information	
Max. freie Fallhöhe	0 cm
Fläche des Fallraums	0,0 m²
Gesamt-Montagezeit	2,1
Erforderlicher Erdaushub (circa)	0,00 m³
Betonbedarf (circa)	0,00 m³
Fundamenttiefe (Standard)	0 cm
Versandgewicht	24 kg
Verankerungsoptionen	
Garantie-Information	
EcoCore HDPE	Lebenslang
Ersatzteilgarantie	10 Jahre





Von der Wiege bis
zum Werkstor („cradle
to gate“) (A1–A3)

CO₂-
Emissio-
nen
gesamt

CO₂e pro
kg

Recycelte
Materia-
lien

kg CO₂e

kg CO₂e pro
kg

%

M14701-00P

49,10

2,15

28,90

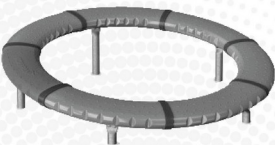
Den allgemeinen Rahmen für diese Faktoren bilden die Umweltproduktdeklarationen (EPDs). Mithilfe dieser Grundregeln können die Umweltinformationen über den Lebenszyklus eines Produkts hinweg quantifiziert und Vergleiche zwischen Produkten, die dieselbe Funktion erfüllen, angestellt werden (vgl. ISO, 2006). Diese Struktur wird hier befolgt. Der Ansatz zur Lebenszyklusbewertung wird dabei auf die gesamte Herstellungsphase – vom Rohstoff bis zur Herstellung (A1–A3) – angewendet.

Kompan A/S
C.F. Tietgens Boulevard 32C
DK-5220 Odense SØ
Denmark

Validation of CO₂
calculation method
BUREAU VERITAS
HSE Denmark A/S



Verification of CO₂ calculation of:
Freestanding play equipment



Data version no. 2023-10-05

The CO₂ calculation and data are in compliance with the principles of a carbon footprint impact according to the GHG protocol (Greenhouse Gas Protocol), Scope 3, cradle to gate related to all individual components in the product category: "Freestanding play equipment" represented by item no.: GXY916012-3417.

(Scope 3 emissions include emission sources in the upstream and downstream value chain).

Date: 30. October 2023 | Valid until: 30. October 2025

Verified by:

Julie Marie Vejsgaard Larsen, LCA & EPD Consultant

Verification based on report: Validation of CO₂ calculation of 9 categories of Kompan product line, version 1.0, prepared by: Bureau Veritas HSE, Denmark: Julie M. V. Larsen.

Publication date: 30. October 2023

By Bureau Veritas HSE
www.bureauveritas.dk
+45 7731 1000

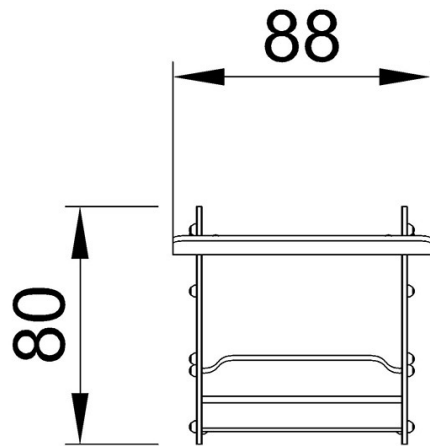


Rückenlehne und Fußstütze für Sechser-Wippen

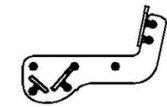
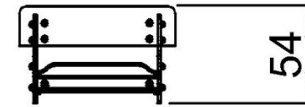
M147

* Max freie Fallhöhe | ** Gesamthöhe | *** Fläche des Fallraums

* Max freie Fallhöhe | ** Gesamthöhe



M14700



M14700

[Klicken Sie hier, um die DRAUFSICHT anzuzeigen](#)

[Klicken Sie hier, um die SEITENANSICHT anzuzeigen](#)