

Hengebro



NRO870

KOMPAN
Let's play



Hengebroen tiltrekker barn til å øve på balanseringsevnen, og løpe frem og tilbake gjentatte ganger. Hoveddelen av attraksjonen er responsplaten til broplankene. For hvert trinn barnet tar, blir viktige fysiske ferdigheter trent for å opprettholde balanse, styrke bentetthet og muskler. For mindre trente brovandrerer gir sidebjelkene god støtte. Å løpe eller gå på

hengebroen er en sosial opplevelse. Barnet føler bevegelsene til de andre barna på broen. Denne funksjonen legger til den fysiske utfordringen med å holde balansen når du passerer noen på hengebroen. Det fremmer i tillegg samarbeid, forhandlinger og omtanke. Dette er viktige sosial-emosjonelle livsferdigheter når du får venner gjennom lek.

Produktnummer NRO870-1001	
Produktinformasjon	
Mål LxBxH	215x126x140 cm
Aldersgruppe	2+
Antall brukere	2
Fargevalg	 



Hengebro

NRO870



Trekking bridge

Fysisk: den vaklende broen trener balansering og koordinering samt romlig bevissthet: når barn krysser broen ved å løpe eller hoppe. **Sosioemosjonell:** turtaking og omtanke når man passerer hverandre. Samarbeid og sosialt samvær med andre i og rundt broen.



Hengebro

NRO870



Alle organiske Robinia-produkter fra KOMPAN er laget av Robinia-trevirke fra bærekraftige europeiske kilder. På forespørsel kan den leveres som FSC® Certified (FSC® C004450).

Robinia-treet kan leveres som ubehandlet rått trevirke eller males med et brunfarget gjennomsiktig pigmentmaling som opprettholder den gyldne trefargen på treverket.

Produktnummer NRO870-1001	
Monteringsinformasjon	
Maksimal fallhøyde	30 cm
Sikkerhetssone	19,4 m²
Total monteringstid	6,0
Utgraving	0,28 m³
Betong	0,05 m³
Forankringsdybde (standard)	100 cm
Forsendingsvekt	288 kg
Forankring	In-ground ✓
	Surface ✓
Garanti	
Robiniatre	15 år
Komponenter i rustfritt stål	Livstids
Garantert reservedeler	10 år



Grønn data

NRO870



Krybbe til port A1-A3	Totalt CO ₂ -utslipp	CO ₂ -ekvivalent per kg	Resirkuler te materialer
	kg CO ₂ -ekvivalent	kg CO ₂ -ekvivalent/kg	%
NRO870-1001	49,00	0,23	1,90

Det overordnede rammeverket for disse faktorene er miljødeklarasjonen EPD (Environmental Product Declaration), som kvantifiserer «miljøinformasjon om produktets livssyklus og muliggjør sammenligninger mellom produkter som oppfyller samme funksjon» (ISO, 2006). Dette følger strukturen og anvender en livssyklusanalyse for hele produksjonsstadiet fra råvare til ferdig produksjon (A1-A3).

KOMPAN
Let's play

Kompan A/S

C.F. Tietgens Boulevard 32C
DK-5220 Odense SØ
Denmark



Verification of CO₂ calculation of: Nature play



Data version no. 2023-10-05

The CO₂ calculation and data are in compliance with the principles of a carbon footprint impact according to the GHG protocol (Greenhouse Gas Protocol), Scope 3, cradle to gate related to all individual components in the product category: "Nature play" represented by item no.: NRO409-0621.

(Scope 3 emissions include emission sources in the upstream and downstream value chain).

Date: 30. October 2023 | Valid until: 30. October 2025

Verified by:

Julie Marie Vejsgaard Larsen, LCA & EPD Consultant

Verification based on report: Validation of CO₂ calculation of 9 categories of Kompan product line, version 1.0, prepared by: Bureau Veritas HSE, Denmark: Julie M. V. Larsen.

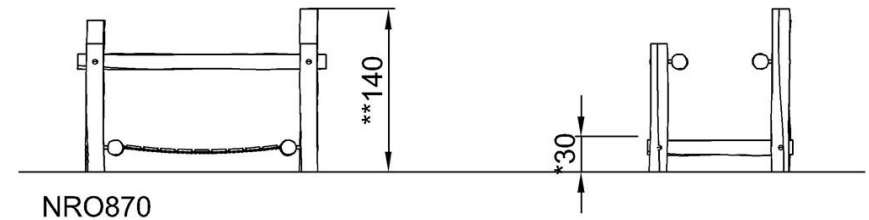
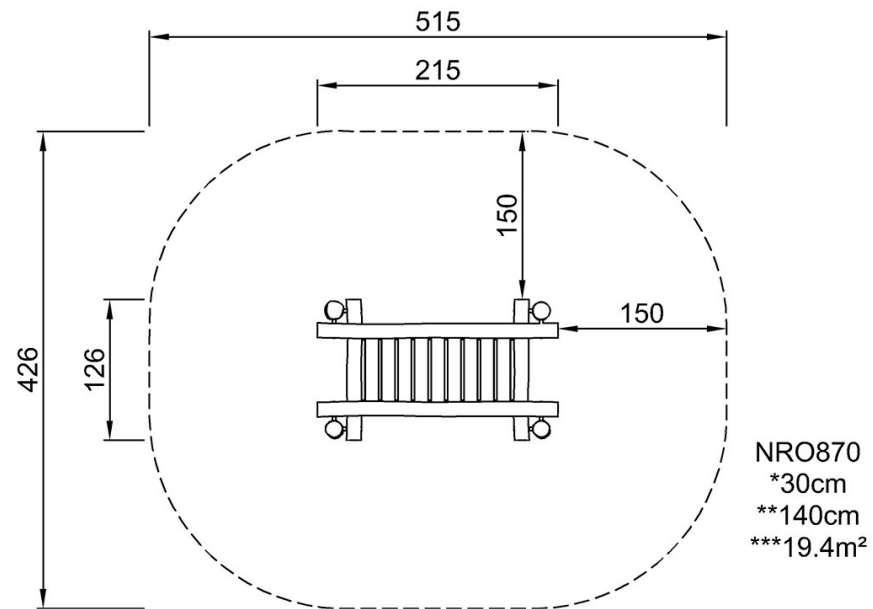
Publication date: 30. October 2023

By Bureau Veritas HSE
www.bureauveritas.dk
+45 7731 1000



* Maks fallhøyde | ** Total høyde | *** Sikkerhetssone

* Maks fallhøyde | ** Total høyde



[Klikk for å se TOP VIEW](#)

[Klikk for å se SIDE VIEW](#)