

# Mule

NRO101



The Mule with its chunky, rocking body attracts toddlers for shorter or longer rides, again and again. Apart from its appealing shape, the Mule offers tactile variation with its steel hand hold, rubber foot support and smooth, wooden body. Tactile richness is a main motivator, especially in younger children. It supports their understanding of material characteristics such

as weight, smoothness, temperature and flexibility. This is important in for instance risk management. The spring ensures hours, years and decades of fun. The soothing, rocking movement of the Mule trains the sense of balance and the spatial aware-ness. These are crucial for body confidence, e.g. in avoiding falling. A good sense of balance is essential for

the ability to sit still and concentrate. So this is much more than a mere fun ride.

产品编号 NRO101-0401	
产品信息概览	
长宽高尺寸	44x75x65 cm
适用年龄段	3+
容纳人数	1
颜色选择	 



# Mule

NRO101



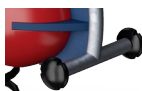
## 手撑

**身体素质：**可以握住手柄的更多部位，确保良好的握力，这对于剧烈摇摆是必不可少的，可以训练手部和手臂肌肉。



## 双人座椅选择

**社交情感：**两人一起摇摆可以训练合作能力。和他人的身体接触对于儿童的成长是有益的，这可以通过降低皮质醇（压力荷尔蒙）水平来衡量。



## 脚步支撑

**身体素质：**脚踏板可支持剧烈摇晃。摇晃能刺激平衡感和空间感，而平衡感和空间感是安全行走世界的基础。



## 弹簧

**身体素质：**对动作的反应增强了对空间感和平衡感的训练，这些都是基本的运动技能，有助于提高孩子在椅子上坐稳的能力，而这需要良好的平衡感。 **认知能力：**训练对因果关系的理解：当移动身体时，物体会随之移动。

# Mule

NRO101



KOMPAN 的所有有机刺槐产品均由 刺槐木材制成，来自欧洲的可持续环保木材。可根据要求提供 FSC® Certified (FSC® C004450)

脚踏板由优质不锈钢制成，并在 PUR 脚踏板上模制而成。PUR 脚踏设计有凹槽，使表面防滑。

KOMPAN 弹簧由符合 EN10270 的优质弹簧钢制成。弹簧通过磷化处理进行清洁，然后将其涂上环氧底漆和聚酯粉末涂料作为上光油。弹簧通过独特的防夹配件固定，以实现最大的安全性和较长的使用寿命。

产品编号 NRO101-0401	
安装信息	
最大跌落高度	60 cm
安全面积	6.8 m²
安装总时长	2.1
开挖量	0.16 m³
混凝土使用量	0.00 m³
标准入地深度	41 cm
运输重量	51 kg
固定选项	入地 ✓ 地表 ✓
质保信息	
Robinia 木材	15 年
承保零部件	10 年
弹簧	5 年
不锈钢零件	终身质保



刺槐木可以作为未经处理的原木供应，也可以涂有棕色透明颜料，保持木材的金色木色。



# Sustainability Data

NRO101



## 从原材料到成品

CO<sub>2</sub> 排放总量

CO<sub>2</sub> 排放量  
/ 千克

回收的原料

kg CO<sub>2</sub>e

kg CO<sub>2</sub>e/kg

%

NRO101-0401

61.10

1.32

18.20

这些因素采用的总体框架为环保产品声明 (EPD)，该声明可量化“产品生命周期的环保信息，并对相同功能的产品进行对比” (ISO, 2006)。在遵循该框架的同时，对从原材料到制造的整个产品阶段 (A1-A3) 应用生命周期评估法。

**KOMPAN**  
Let's play

## Kompan A/S

C.F. Tietgens Boulevard 32C  
DK-5220 Odense SØ  
Denmark



## Verification of CO<sub>2</sub> calculation of: Nature play



Data version no. 2023-10-05

The CO<sub>2</sub> calculation and data are in compliance with the principles of a carbon footprint impact according to the GHG protocol (Greenhouse Gas Protocol), Scope 3, cradle to gate related to all individual components in the product category: "Nature play" represented by item no.: NRO409-0621.

(Scope 3 emissions include emission sources in the upstream and downstream value chain).

**Date: 30. October 2023 | Valid until: 30. October 2025**

**Verified by:**

Julie Marie Vejsgaard Larsen, LCA & EPD Consultant

Verification based on report: Validation of CO<sub>2</sub> calculation of 9 categories of Kompan product line, version 1.0, prepared by: Bureau Veritas HSE, Denmark: Julie M. V. Larsen.

**Publication date: 30. October 2023**

By Bureau Veritas HSE  
www.bureauveritas.dk  
+45 7731 1000

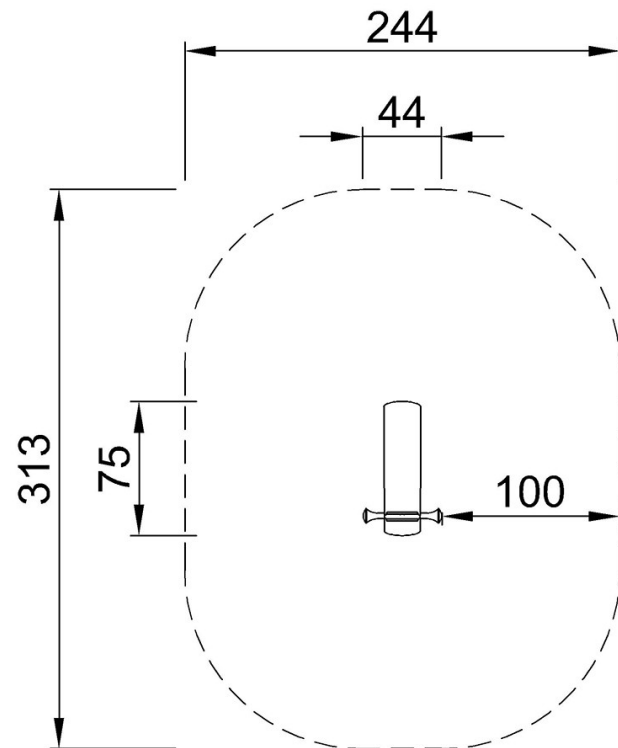


# Mule

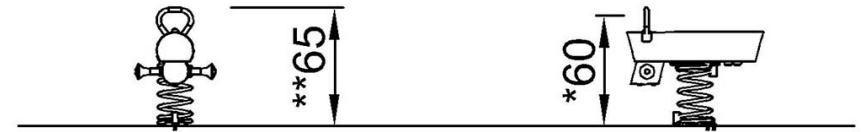
NRO101

最大跌落高度 | 总高度 | 安全区域

最大跌落高度 | 总高度



NRO101  
\*60cm  
\*\*65cm  
\*\*\*6.8m<sup>2</sup>



NRO101

[点击查看俯视图](#)

[点击查看侧面图](#)