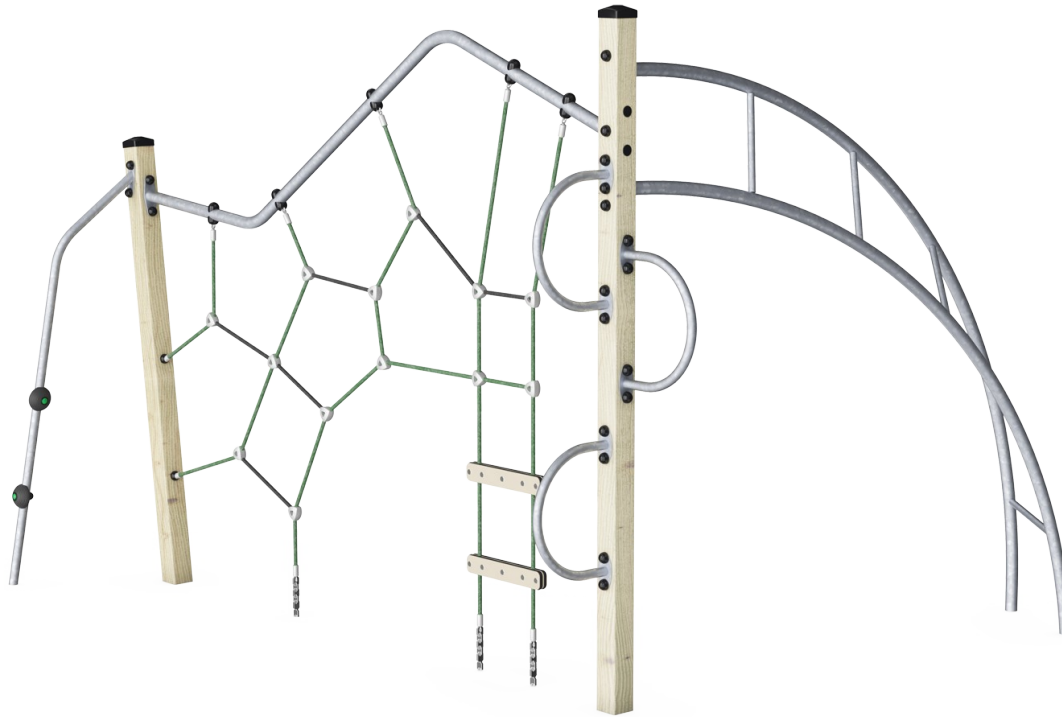


Speeltoren - Mountaineer, grenen

NAT528

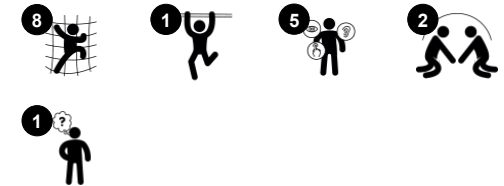
KOMPAN
Let's play



Item nummer NAT528-0912

Algemene Product Informatie

Afmetingen LxBxH	346x275x242 cm
Leeftijdsgroep	4+
Speelcapaciteit	8
Kleuropties	●



De Mountaineer is een fantastische speelattractie voor peuters. Dit grote speeltoestel biedt een grote verscheidenheid aan speelactiviteiten die goed zijn voor de fysieke, sociale en cognitieve ontwikkeling. Het speeltoestel heeft veel klimelementen, zoals een membraan klimmuur, een horizontaal klimnet en een klimmuur van speelpanelen. Klimmen is een goede spieroefening en het stimuleert de ontwikkeling van oog-hand

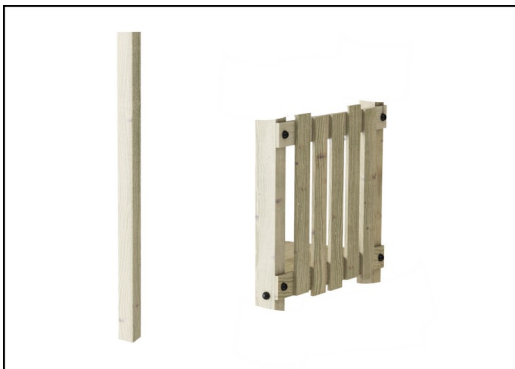
coördinatie. Het verende membraan van de klimwand reageert op elke klimbeweging. Dat maakt het klimmen extra leuk en spannend. Het toestel heeft een dubbele glijbaan, waar kinderen met z'n tweeën vanaf kunnen glijden. Zo'n spannende glijtocht is een goede oefening voor het versterken van de rompspieren en het stimuleert de ontwikkeling van evenwichtsgevoel. Het speeltoestel heeft enorm veel speelpanelen en spreekbuizen voor

verkennde speelactiviteiten. Kinderen kunnen experimenteren met geluid en muziek, en ze ontdekken wat er gebeurt als ze aan de beweegbare onderdelen trekken of duwen. Dit stimuleert de ontwikkeling van logisch denkvermogen en behendigheid. Dit toestel biedt zoveel variatie, dat iedereen enorm veel plezier heeft in het spelen.

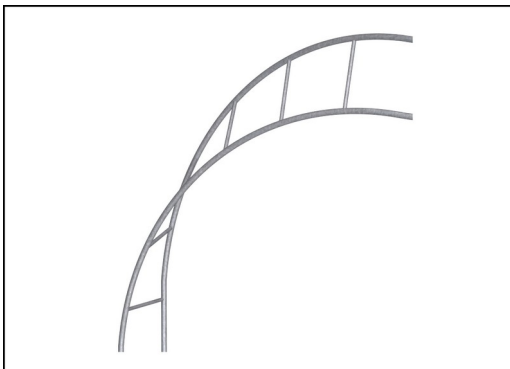
Speeltoren - Mountaineer, grenen

NAT528

KOMPAN
Let's play



Staanders en panelen zijn gemaakt van Europees grenenhout uit duurzaam beheerde bossen. Het hout is drukgeïmpregneerd met Tanalith E3475 volgens EN335 (equivalent aan NTR Klasse AB) en valt in duurzaamheidsklasse 3. Het is eveneens leverbaar met FSC®-certificaat (FSC® C004450).



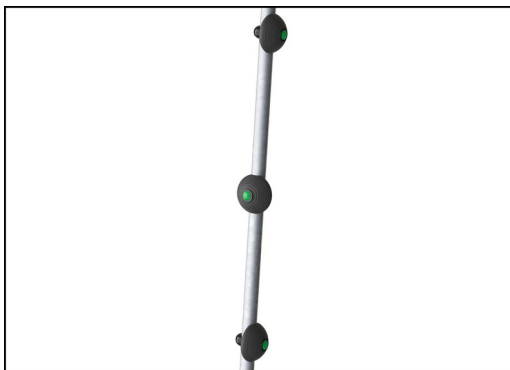
De stalen oppervlakken zijn aan de binnen- en buitenzijde thermisch verzinkt met loodvrij zink volgens NEN-EN ISO1461. Het verzinken geeft een uitstekende corrosiebestendigheid in de buitenomgeving en vereist minimaal onderhoud.



Corocord touwen van UV-gestabiliseerde PES-touwstrengen met staaldradkern. Het polyesteraren is gemaakt van +95% gerecycled post-consumer materiaal en is inductief gesmolten op iedere afzonderlijke streng. PES is zeer sterk, slijtvast en UV-bestendig. De kabels zijn verbonden met aluminium connectoren.



De doppen van de staanders zijn gemaakt van spuitgegoten hoogwaardig nylon (PA6). PA6 heeft een goede slijtvastheid en slagvastheid en is UV gestabiliseerd. De eindkappen beschermen verticaal geplaatste palen en zorgen voor een lange levensduur.



De ronde klimtreden zijn gemaakt van PUR-materialen die zowel zacht als duurzaam zijn.

Item nummer NAT528-0912

Installatie informatie

Max. valhoogte	223 cm
Veiligheidszone	27,6 m²
Totale installatietijd	5,1
Graafwerk (vol.)	1,42 m³
Benodigd beton	0,31 m³
Verankeringsdiepte	90 cm
Verzendingsgewicht	148 kg
Verankeringsopties	In-ground ✓ Oppervlak ✓

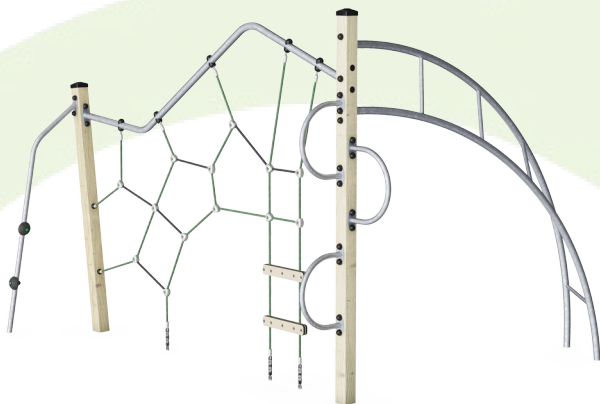
Garantie informatie

Gegalvaniseerd staal	Levenslang
Grenenhout	10 jaar
PUR components	10 jaar
Touwen en netten	10 jaar
Gegarandeerde reserveonderdelen	10 jaar



Sustainability Data

NAT528



Cradle to Gate A1-A3	Total CO ₂ emission	CO ₂ e/kg	Recycled materials
	kg CO ₂ e	kg CO ₂ e/kg	%
NAT528-0912	309,50	2,34	38,40

The overall framework applied for these factors is the Environmental Product Declaration (EPD), which quantifies "environmental information on the life cycle of a product and enable comparisons between products fulfilling the same function" (ISO, 2006). This follows the structure and applies a Life-Cycle Assessment approach to the entire Product stage from raw material through manufacturing (A1-A3))

Kompan A/S
C.F. Tietgens Boulevard 32C
DK-5220 Odense SØ
Denmark



Verification of CO₂ calculation of: Nature play



Data version no. 2023-10-05

The CO₂ calculation and data are in compliance with the principles of a carbon footprint impact according to the GHG protocol (Greenhouse Gas Protocol), Scope 3, cradle to gate related to all individual components in the product category: "Nature play" represented by item no.: NR0409-0621.

(Scope 3 emissions include emission sources in the upstream and downstream value chain).

Date: 30. October 2023 | Valid until: 30. October 2025
Verified by:

Julie Marie Vejsgaard Larsen, LCA & EPD Consultant

Verification based on report: Validation of CO₂ calculation of 9 categories of Kompan product line, version 1.0, prepared by: Bureau Veritas HSE, Denmark: Julie M. V. Larsen.

Publication date: 30. October 2023

By Bureau Veritas HSE
www.bureauveritas.dk
+45 7731 1000

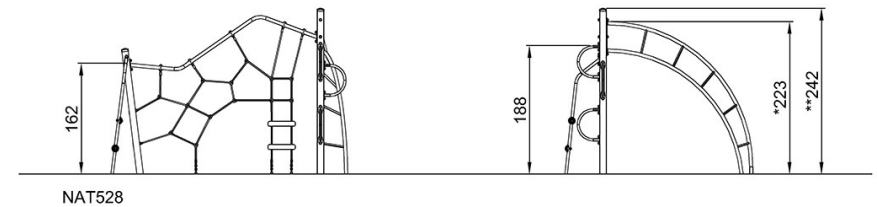
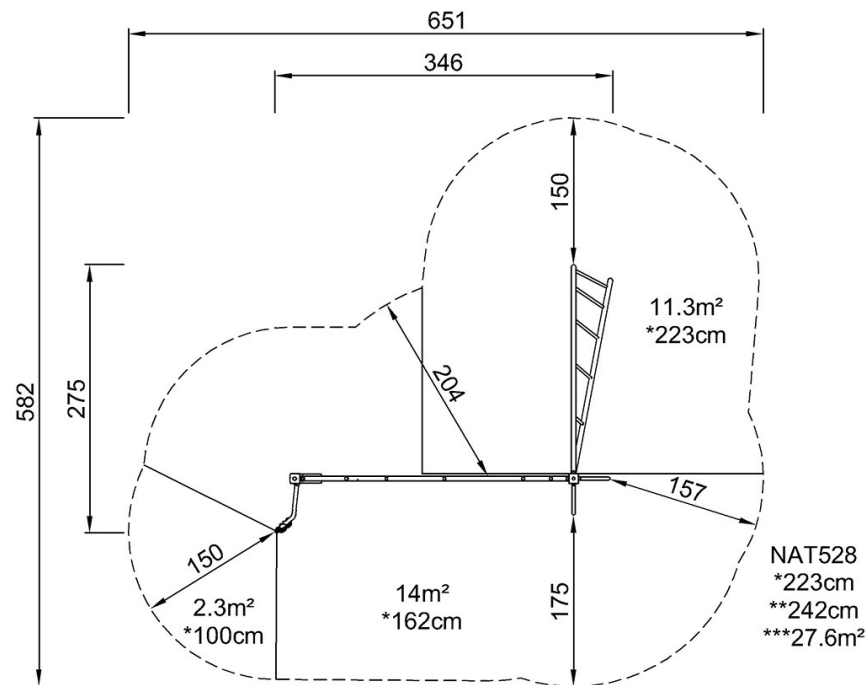


Speeltoren - Mountaineer, grenen

NAT528

Max. valhoogte | Totale Hoogte | Veiligheidszone

Max. valhoogte | Totale Hoogte



[Bekijk BOVENAANZICHT](#)

[Bekijk ZIJAANZICHT](#)