

Torre gioco con turbo

PCM212221

KOMPAN
Let's play



Codice articolo PCM212221-0951

Informazioni generali prodotto

Dimensioni (LxLxA)	537x399x382 cm
Età d'uso	4+
Capacità di gioco	14
Opzioni colori	



WOW! La Doppia Torre è piena di valore ludico. Attirerà i bambini più volte grazie alle sue molteplici attività ludiche, alle scale accessibili e alla parete da arrampicata. Questi aiutano ad allenare la cross-coordinazione dei bambini, che è importante per la capacità di leggere, ad esempio. Il palo dei pompieri farà sfrecciare il bambino verso il basso allenando

la comprensione dello spazio e delle distanze, utile ad esempio per gestire in modo sicuro il traffico stradale. Dalla piattaforma della torre, il bambino può anche accedere alla favolosa Turbo Challenge: appesi con le mani o con le ginocchia, i bambini collaborano per attraversare e girare insieme. In questo modo si favorisce la capacità di prendere il proprio

turno e la consapevolezza a tutto tondo. Si tratta della base per gestire con sicurezza il proprio corpo nel mondo.

Torre gioco con turbo

PCM212221



Sfida turbo

Fisico: i muscoli della parte superiore del corpo vengono allenati quando si è appesi. Agilità, propriocezione e coordinazione vengono allenate durante la rotazione da un anello all'altro. La consapevolezza spaziale e il senso dell'equilibrio sono allenati dal movimento rotatorio. **Socio-emotivo:** le sezioni di ciascuna trottola consentono a più bambini di collaborare appesi in braccio o in ginocchio. In questo modo si allena l'empatia e la capacità di rispettare i turni.



Palo dei pompieri

Fisico: la coordinazione è sostenuta quando si scende, così come i muscoli del busto e delle braccia. L'atterraggio rafforza la densità ossea, che viene costruita per la vita nella prima infanzia. **Socio-emotivo:** cambi di direzione e prese di rischio.



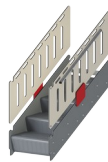
Scala tubolare

Fisico: la coordinazione trasversale e la coordinazione occhio-mano sono supportate quando i bambini salgono sulla scala. L'arrampicata favorisce anche la muscolatura delle gambe e delle braccia. **Socio-emotivo:** imparare a fare a turni e a cooperare.



Tabellone dei punteggi

Socio-emotivo: Le squadre possono avere un pulsante per misurare i turni, le vittorie, ecc. I pulsanti favoriscono la cooperazione e il lavoro di squadra. **Cognitivo:** Il conteggio e la registrazione supportano le abilità di pensiero, come il pensiero logico e la sequenza.



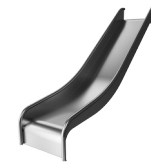
Scala accessibile

Fisico: la salita delle scale accessibili è adatta a tutti e favorisce la coordinazione trasversale e la muscolatura di braccia e gambe. Per i bambini più piccoli, si sviluppa la camminata sulle scale e l'alternanza dei piedi. **Socio-emotivo:** spazio per pause attive e accompagnatori adulti. Uno spazio inclusivo.



Parete di arrampicata

Fisico: sviluppa la coordinazione trasversale, la coordinazione occhio-mano e la forza muscolare dei bambini durante l'arrampicata. **Socio-emotivo:** la salita a due lati invita alla cooperazione.



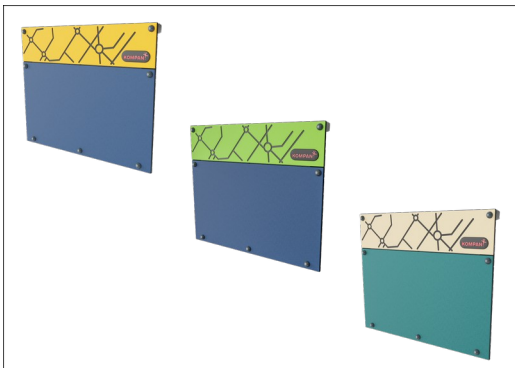
Scivolare

Fisico: lo scivolamento sviluppa la consapevolezza spaziale e il senso dell'equilibrio. Inoltre, i muscoli del core vengono allenati quando si sta seduti in posizione eretta e si scende. **Socio-emotivo:** empatia stimolata dal fare a turno.

Torre gioco con turbo

PCM212221

KOMPAN
Let's play



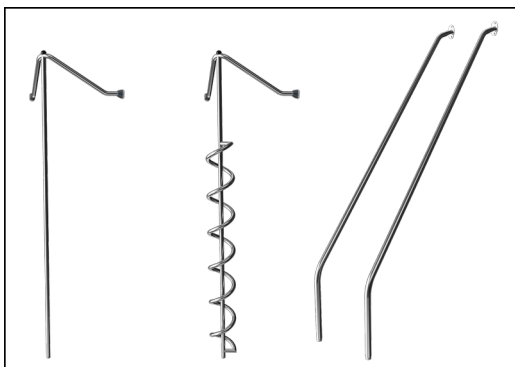
Pannelli di EcoCore™ da 19 mm. EcoCore™ è un materiale altamente resistente ed ecologico, che non solo è riciclabile dopo l'uso, ma è anche costituito da un nucleo prodotto al 100% da materiale riciclato.



All decks are supported by unique designed low-carbon aluminum profiles with multiple attachment options. The grey colored molded decks are made of 75% post-consumer waste PP material with a non-skid pattern and texture surface.



Main posts with hot dip galvanized steel footing are available in different materials: Pressure impregnated pine wood posts. Pre-galvanized inside and outside with powder coated top finish steel posts. Lead free aluminum with color anodized top finish. Greenline TexMade posts of 95% post-consumer recycled PE and textile waste.



Le parti in acciaio sono realizzate con acciaio inossidabile di alta qualità. L'acciaio viene pulito con un processo di decapaggio totale dopo la produzione per garantire superfici di scorrimento lisce e pulite.



Gli scivoli possono essere scelti in sei diversi colori e tre differenti materiali: gli scivoli in PE sono monopezzo dritti o curvi, gli scivoli con parti in EcoCore™ e acciaio inossidabile, gli scivoli in acciaio inossidabile monopezzo per soluzioni più resistenti al rischio di vandalismo.



KOMPAN GreenLine versions are designed with ultimate environmentally friendly materials with lowest possible CO2e emission factor. TexMade post, EcoCore™ panels of 95% post-consumer recycled waste and molded PP decks.

Codice articolo PCM212221-0951

Informazione installazione

Max. altezza di caduta	202 cm
Superficie di sicurezza	42,1 m²
Tempo d'installazione totale	21,8
Volume di scavo	0,54 m³
Volume di calcestruzzo	0,08 m³
Profondità di base (standard)	90 cm
Peso della spedizione	900 kg
Opzioni ancoraggio	Superficie ✓ Interrato ✓

Garanzie

EcoCore	Garanzia a vita
Pali (verniciatura)	10 anni
Superfici in PP	10 anni
Garanzia pezzi di ricambio	10 anni
Componenti in acciaio inossidabile	Garanzia a vita



Sustainability Data

PCM212221



Cradle to Gate A1-A3	Total CO ₂ emission	CO ₂ e/kg	Recycled materials
	kg CO ₂ e	kg CO ₂ e/kg	%
PCM212221-0951	1.061,30	1,69	72,30
PCM212221-0905	1.271,10	2,33	60,60

The overall framework applied for these factors is the Environmental Product Declaration (EPD), which quantifies "environmental information on the life cycle of a product and enable comparisons between products fulfilling the same function" (ISO, 2006). This follows the structure and applies a Life-Cycle Assessment approach to the entire Product stage from raw material through manufacturing (A1-A3))

Verification of CO₂ calculation of: Play systems



Data version no. 2023-10-05

The CO₂ calculation and data are in compliance with the principles of a carbon footprint impact according to the GHG protocol (Greenhouse Gas Protocol), Scope 3, cradle to gate related to all individual components in the product category: "Play systems" represented by item no.: PCM200321-0950.

(Scope 3 emissions include emission sources in the upstream and downstream value chain).

Date: 30. October 2023 | Valid until: 30. October 2025

Verified by:

Julie Marie Vejsgaard Larsen, LCA & EPD Consultant

Verification based on report: Validation of CO₂ calculation of 9 categories of Kompan product line, version 1.0, prepared by: Bureau Veritas HSE, Denmark: Julie M. V. Larsen.

Publication date: 30. October 2023



By Bureau Veritas HSE
www.bureauveritas.dk
+45 7731 1000



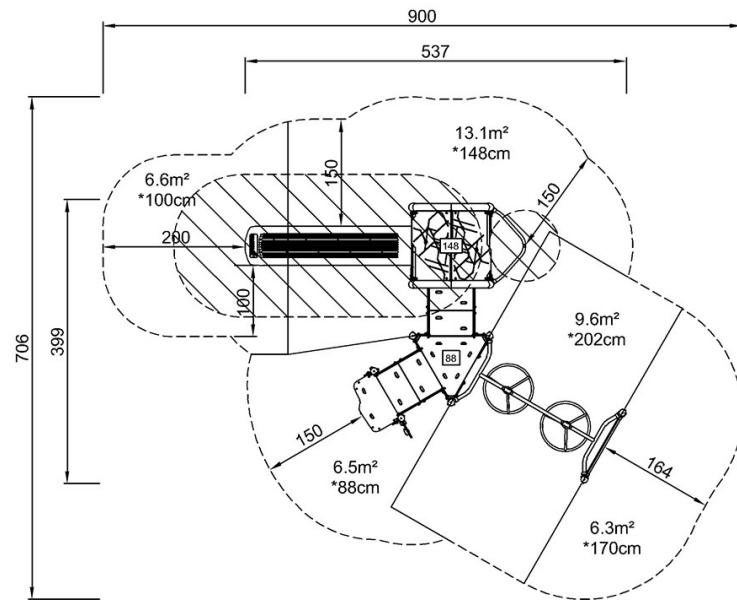
Torre gioco con turbo

PCM212221

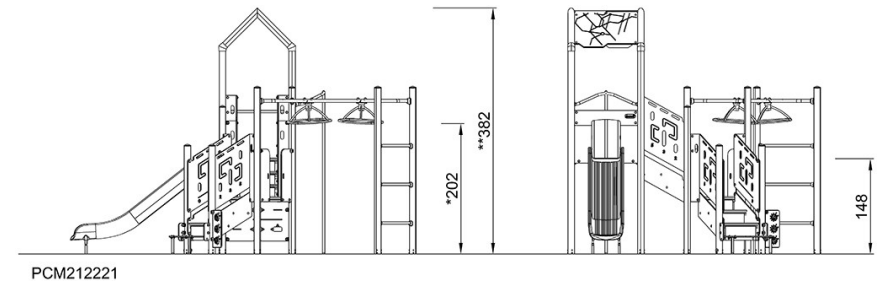
KOMPAN
Let's play

Altezza di caduta massima | Altezza totale | Superficie di sicurezza

Altezza di caduta massima | Altezza totale



PCM212221
*202cm
**382cm
***42.1m²



[Fai clic per visualizzare il rapporto VISTA SUPERIORE](#)

[Fai clic per visualizzare il rapporto VISTA LATERALE](#)