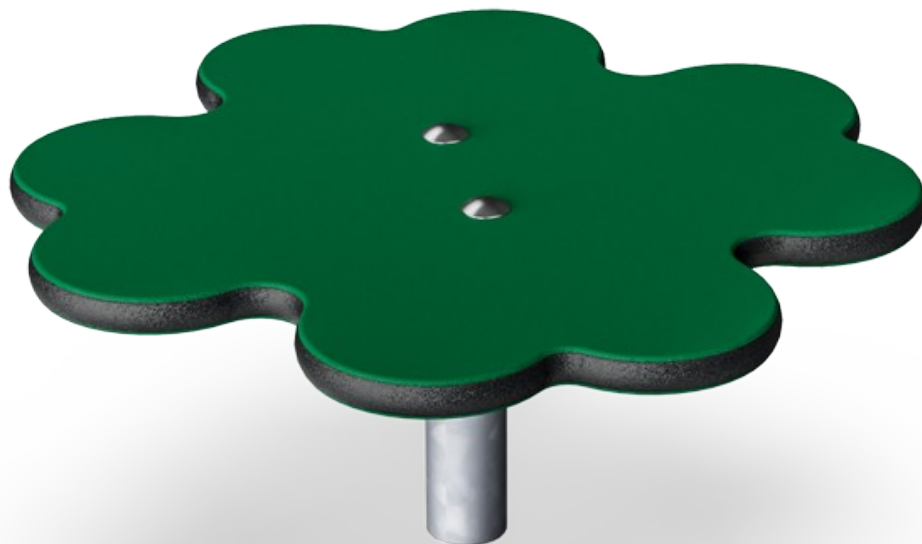



Trifoglio portafortuna

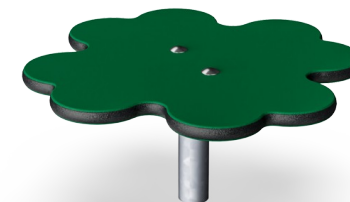
M259

KOMPAN
Let's play



Questo seggiolino a forma di trifoglio portafortuna contiene facilmente due bambini seduti o in piedi. Quando raggruppati, i seggiolini stimolano i giochi preferiti dai bambini più piccoli: nei focus è stato osservato come i bambini facciano a turno per saltare dal sedile-trampolino urlando di gioia.

Codice articolo M25901-3418P	
Informazioni generali prodotto	
Dimensioni (LxLxA)	44x44x21 cm
Età d'uso	6m+
Capacità di gioco	1
Opzioni colori	



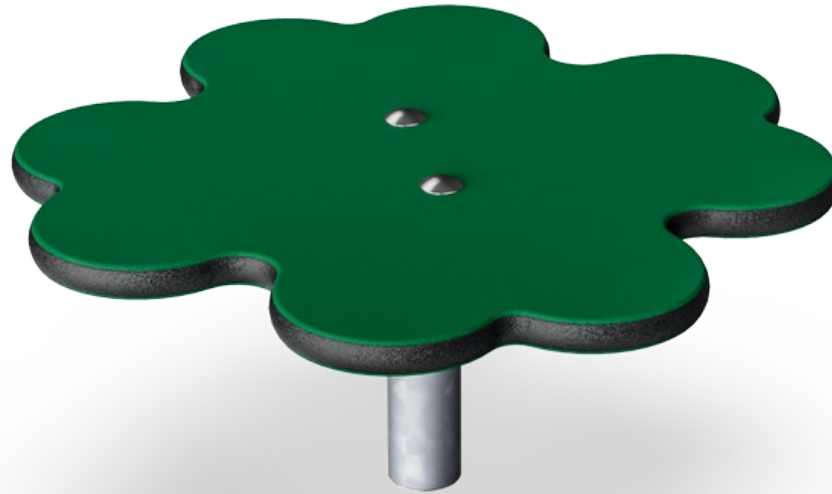
Trifoglio portafortuna

M259



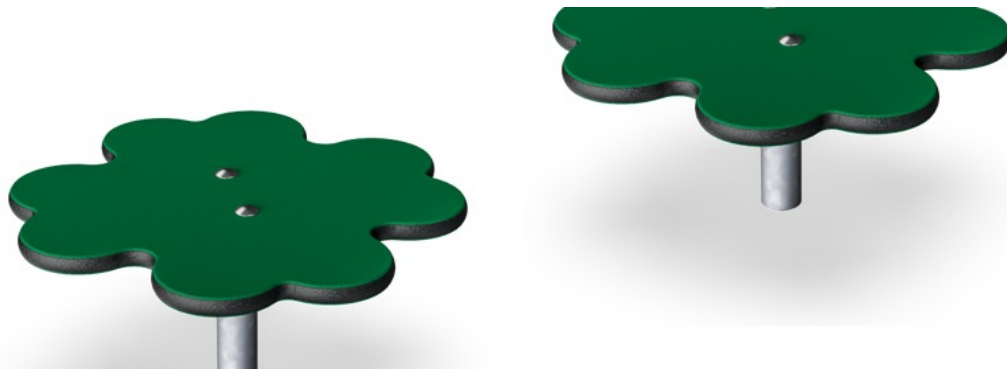
Sedile

Fisico: salire e scendere sviluppa le capacità muscolari e motorie. **Socio-emotivo:** incontrarsi, condividere e fare una pausa.



Trifoglio portafortuna

M259



Pannelli di EcoCore™ da 19 mm. EcoCore™ è un materiale altamente resistente ed ecologico, che non solo è riciclabile dopo l'uso, ma è anche costituito da un nucleo prodotto al 100% da materiale riciclato.

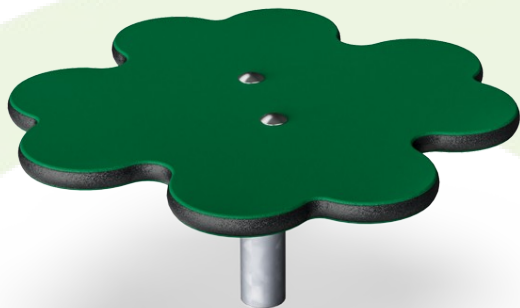
Le superfici in acciaio sono zincate a caldo all'interno e all'esterno con zinco senza piombo. La zincatura ha un'eccellente resistenza alla corrosione in ambienti esterni e richiede una bassa manutenzione.

Codice articolo M25901-3418P	
Informazione installazione	
Max. altezza di caduta	21 cm
Superficie di sicurezza	9,3 m²
Tempo d'installazione totale	1,2
Volume di scavo	0,04 m³
Volume di calcestruzzo	0,00 m³
Profondità di base (standard)	48 cm
Peso della spedizione	7 kg
Opzioni ancoraggio	Interrato ✓ Superficie ✓
Garanzie	
EcoCore	Garanzia a vita
Acciaio zincato	Garanzia a vita
Garanzia pezzi di ricambio	10 anni



Sustainability Data

M259



Cradle to Gate A1-A3	Total CO ₂ emission	CO ₂ e/kg	Recycled materials
	kg CO ₂ e	kg CO ₂ e/kg	%
M25901-3418P	11,90	1,84	62,30

The overall framework applied for these factors is the Environmental Product Declaration (EPD), which quantifies "environmental information on the life cycle of a product and enable comparisons between products fulfilling the same function" (ISO, 2006). This follows the structure and applies a Life-Cycle Assessment approach to the entire Product stage from raw material through manufacturing (A1-A3))

Kompan A/S
C.F. Tietgens Boulevard 32C
DK-5220 Odense SØ
Denmark



Verification of CO₂ calculation of: Themed play systems



Data version no. 2023-10-05

The CO₂ calculation and data are in compliance with the principles of a carbon footprint impact according to the GHG protocol (Greenhouse Gas Protocol), Scope 3, cradle to gate related to all individual components in the product category: "Themed play systems" represented by item no.: MSC641100-3717P.

(Scope 3 emissions include emission sources in the upstream and downstream value chain).

Date: 30. October 2023 | Valid until: 30. October 2025
Verified by:

Julie Marie Vejsgaard Larsen, LCA & EPD Consultant

Verification based on report: Validation of CO₂ calculation of 9 categories of Kompan product line, version 1.0, prepared by: Bureau Veritas HSE, Denmark: Julie M. V. Larsen.

Publication date: 30. October 2023

By Bureau Veritas HSE
www.bureauveritas.dk
+45 7731 1000

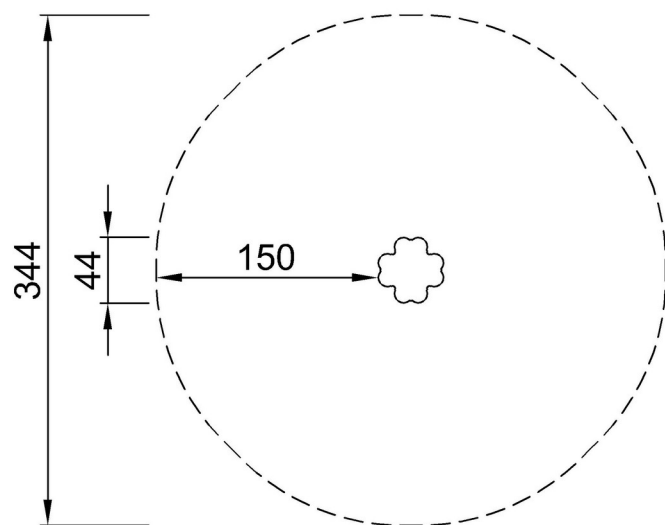


Trifoglio portafortuna

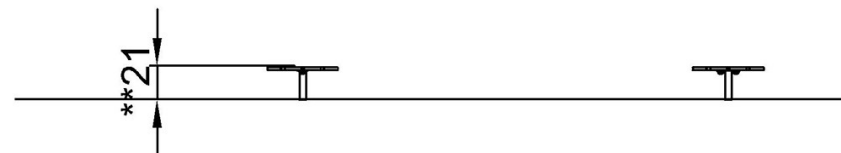
M259

Altezza di caduta massima | Altezza totale | Superficie di sicurezza

Altezza di caduta massima | Altezza totale



M25901P
*21cm
**21cm
***9.3m²



M25901P

[Fai clic per visualizzare il rapporto VISTA SUPERIORE](#)

[Fai clic per visualizzare il rapporto VISTA LATERALE](#)