

Vartalonkierto & nojapuut Pro

FAZ105

KOMPAN
Let's play



Innovatiivista keskivartalon treeniä säädettävällä vastuksella. Tangot pyörivät 360° myötä- ja vastapäivään, vastusta voi säädellä liikkeen nopeudella. Mukana on myös ylävartalon voimaa lisäävä vatsalihaslaite. Core Twistin avulla kaikki voivat tehdä kuntoa ja keskivartalon hallintaa parantavaa funktionaalista treeniä.

Tuotenumero FAZ10500-0900	
Tuotetiedot	
Mitat PxLxK	390x106x334 cm
Ikäryhmä	13+
Leikkikapasiteetti	3
Värivaihtoehdot	



Lisää KOMPAN Fit -sovelluksessa



Vartalonkierto & nojapuut Pro

FAZ105

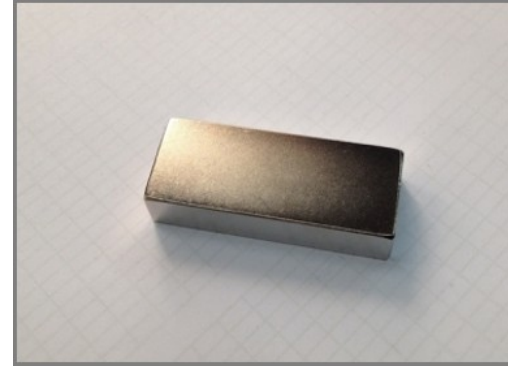
KOMPAN
Let's play



Kaikissa kädensijoissa käytettävä polyureapinnoite kestää erittäin hyvin kulutusta, eristää kylmää ja antaa käyttäjälle loistavan pidon harjoittelun aikana.



Selkeät ohjeet sisältävä suuri ohjekyltti on kaksipuolinen ja koostuu kahdesta 2 x 6 mm:n polykarbonaattilevystä. Tämän ansiosta se kestää hyvin ilkivaltaa.



Käytetyt magneetit ovat vahvoja neodyymimagneetteja. Magneettien säteilyä valvotaan tiukasti. Säteilytaso ei ole koskaan yli 5 Gaussia (0,5 mT), joten niitä voi täysin turvallisesti käyttää harjoitteluvälineinä.



Ergonomisesti muotoiltujen PUR-elementtien ansiosta Kapteenin tuoli -välineessä saa otettua hyvän asennon ja lisäksi ne luovat hyvän eristyksen, jotta kuntoilu olisi mahdollisimman mukavaa.



Päärungon tukevuus taataan terästolpilla (Ø 101,6 x 3 mm), jotka on kuumasinkitty ja jauhemaalattu oranssinvärisiksi (RAL2010). Terästukitolpille (Ø 76,1 x 3,6 mm) tehdään sama pintakäsittely, ja ne jauhemaalataan harmaiksi (RAL7012).



Kaikki KOMPANin kuntoilutuotteet täyttävät ulkokuntoiluvälineitä koskevien ASTM F3101- ja EN16630-standardien vaatimukset. Kuormitustestit suoritetaan staattisena testinä lisäämällä dynaamisia tekijöitä ja turvallisuustekijöitä määritettyyn 78 kg:n käyttäjäkohtaiseen painoon. Yhdelle käyttäjälle tarkoitettua tuotetta kuormitetaan 420 kg:lla.

Tuotenumero FAZ10500-0900	
Asennustiedot	
Putoamiskorkeus enintään	0 cm
Turva-alue	15,0 m ²
Asennusaika	8,6
Kaivanto	0,84 m ³
Betonivalu	0,42 m ³
Perustuksen syvyys (vakio)	90 cm
Lähteyksen paino	465 kg
Ankkurointivaihtoehdot	Syväper. ✓ Pinta-as. ✓
Takuutiedot	
Laakerirakenne	5 vuotta
Pinnoitetut teräsosat	10 vuotta
PUR-osat	10 vuotta
Kyltit	10 vuotta
Takuuseen kuuluvat varaosat	10 vuotta



Kestävän kehityksen data

FAZ105



Tuotevaihe A1–A3	Hiilidioksi dipäästöt yhteensä	Hiilidioksi dipäästöt kiloa kohden	Kierrätys materiaalit
	kg CO ₂ e	kg CO ₂ e/kg	%
FAZ10500-0900	1.111,80	3,10	44,50

Näihin tekijöihin sovellettavana yleiskehiksenä käytetään Environmental Product Declaration -ympäristötuoteselostetta (EPD), jossa määritetään "ympäristötiedot tuotteen elinkaaren ajalta ja joka mahdollistaa samaan tehtävään tarkoitettujen tuotteiden keskinäisen vertailun" (ISO, 2006). Tämä seuraa elinkaariarviointimenetelmän (Life Cycle Assessment, LCA) rakennetta ja soveltaa sitä koko tuotevaiheeseen raaka-aineen hankinnasta tuotteen valmistukseen (A1–A3).

KOMPAN
Let's play

Kompan A/S

C.F. Tietgens Boulevard 32C
DK-5220 Odense SØ
Denmark



Verification of CO₂ calculation of: Fitness



Data version no. 2023-10-05

The CO₂ calculation and data are in compliance with the principles of a carbon footprint impact according to the GHG protocol (Greenhouse Gas Protocol), Scope 3, cradle to gate related to all individual components in the product category: "Fitness" represented by item no.: FAZ10100-0900.

(Scope 3 emissions include emission sources in the upstream and downstream value chain).

Date: 30. October 2023 | Valid until: 30. October 2025

Verified by:

Julie Marie Vejsgaard Larsen, LCA & EPD Consultant

Verification based on report: Validation of CO₂ calculation of 9 categories of Kompan product line, version 1.0, prepared by: Bureau Veritas HSE, Denmark: Julie M. V. Larsen.

Publication date: 30. October 2023

By Bureau Veritas HSE
www.bureauveritas.dk
+45 7731 1000

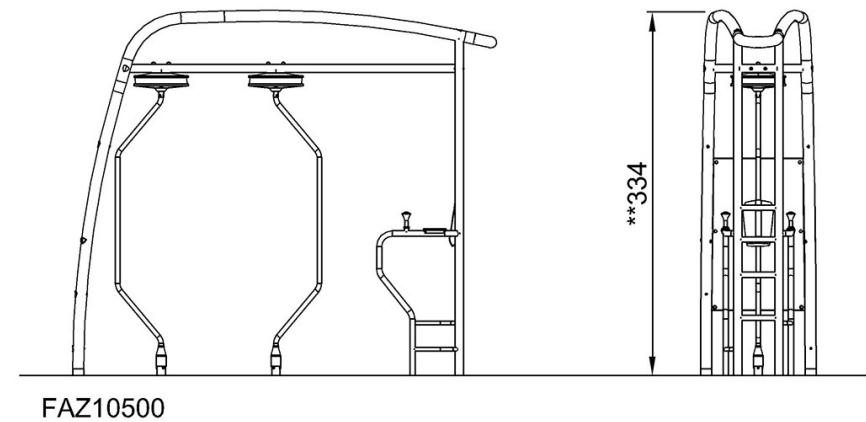
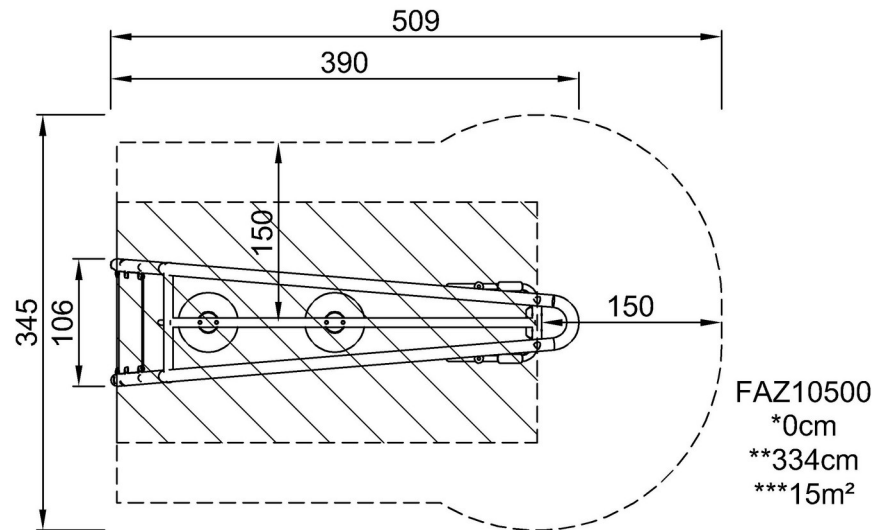


Vartalonkierto & nojapuut Pro

FAZ105

Putoamiskorkeus enint. | Kokonaiskorkeus | Turva-alue

Putoamiskorkeus enint. | Kokonaiskorkeus



[Klikkaa nähdäksesi NÄKYMÄ YLHÄÄLTÄ](#)

[Klikkaa nähdäksesi NÄKYMÄ SIVULTA](#)