

1-Turm-Kletteranlage Savanne

NAT521

KOMPAN
Let's play



Die Kletteranlage Savanne lockt die Weltentdecker unter den Schulkindern schon von weitem mit ihrer fantastischen Vielfalt an spannenden Spielmöglichkeiten. Die 5 abwechslungsreichen Kletter- und Krabbelparcours über Netze, Leitern, Böden und Kletterstangen bis hin zur großen Rutsche fördern die Beweglichkeit, das Gleichgewicht

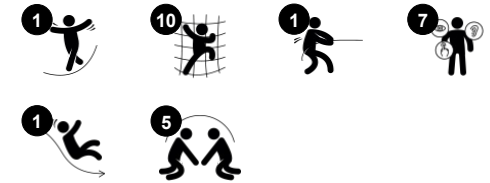
und die Kreuzkoordination der Kinder. Und die Abwechslung sorgt dafür, dass es für große und kleine Draufgänger Wege in und um die Savanne gibt. Die geschulten motorischen Fähigkeiten sind wichtig für das Körpervertrauen und die Bewegungssicherheit der Kinder, z.B. im Straßenverkehr. Wenn man die Rutsche hinunter saust, wird das

Gleichgewichts- und Raumgefühl geschult. Der Gleichgewichtssinn ist grundlegend für alle anderen körperlichen Fähigkeiten. Die Plattformen und Netze sind schöne Ruhe- und Treffpunkte für das gesellige Beisammensein mit Freunden.

Produktnummer NAT521-0912

Allgemeine Produktinformation

Maße L x B x H	451x548x427 cm
Empfohlenes Alter	4+
Spielkapazität (Nutzer)	14
Farbauswahl	



1-Turm-Kletteranlage Savanne

NAT521



Kletternetz

Physisch: Die Kinder entwickeln ihre Kreuzkoordination und Muskelkraft. Die Asymmetrie des Netzes fordert die Kinder zum Klettern und Durchkrabbeln heraus.

Sozial-Emotional: die großen Maschen ermöglichen es, dass mehrere Kinder zusammensitzen und sich den Platz teilen.



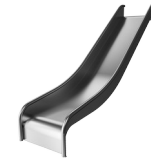
Schräge Plattform

Physisch: Trainiert das Gleichgewicht und das Raumgefühl. **Sozial-Emotional:** Trainiert Mut, Selbstvertrauen, Rücksichtnahme und Abwechseln - alles wichtige Lebenskompetenzen.



Kletterstange

Physisch: Trainiert während des Kletterns die Kreuzkoordination, die Auge-Hand-Koordination und die Muskelkraft der Kinder. **Sozial-Emotional:** das Abwechseln und die Selbstregulierung werden trainiert, beides wichtige Lebenskompetenzen.



Rutsche

Physisch: rutschen fördert das räumliche Bewusstsein und den Gleichgewichtssinn. Ausserdem wird die Rumpfmuskulatur trainiert, wenn man aufrecht sitzt und hinunterrutscht. **Sozial-Emotional:** empathie wird durch Abwechseln entwickelt.

1-Turm-Kletteranlage Savanne

NAT521



Die Pfosten und Bretter werden aus Kiefernholz aus nachhaltigen europäischen Quellen hergestellt. Das Holz ist druckimprägniert in Klasse 3 mit Tanalith E3475 gemäß EN335 (Äquivalent zu NTR Klasse AB). Auf Anfrage kann es FSC® -zertifiziert (FSC® C004450) geliefert werden.



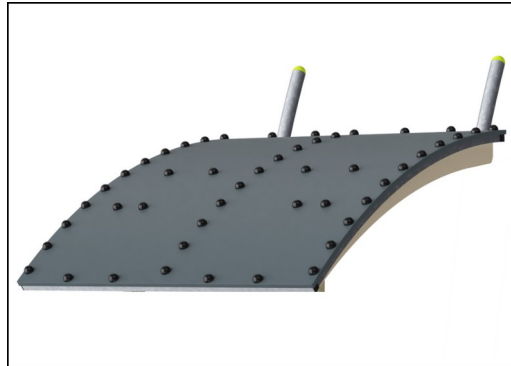
Wände aus 19mm EcoCore™. EcoCore™ ist ein äußerst langlebiges, umweltfreundliches Material, das nicht nur nach Gebrauch recycelbar ist, sondern auch aus einem Kern besteht, der zu 100 % aus recyceltem Post-Consumer-Material aus Lebensmittelverpackungsabfällen hergestellt wird.



Die Stahloberflächen sind vollständig feuerverzinkt und bleifrei. Die Verzinkung sorgt für eine ausgezeichnete Korrosionsbeständigkeit in allen Umgebungen und macht diese wartungsarm.



Die Seilnetze werden aus einfach geflochtenen 16 mm PES-Seilen hergestellt. PES hat eine hohe Festigkeit mit ausgezeichneter Beständigkeit gegen Abrieb und UV-Strahlung. Die Seilschlaufen werden mit Aluminiumverbindern montiert.



Das Dach besteht aus einer Ekogrip®-Platte mit Stahlrahmen. Die Ekogrip®-Platte besteht aus einer 15 mm dicken PE-Basis (Polyethylen) mit einer 3 mm dicken Deckschicht aus Gummi.



Die Rutsche ist aus hochwertigem Edelstahl AISI 304 gefertigt. Der Stahl wird nach der Herstellung durch ein vollständiges Beizverfahren gereinigt, um eine glatte und saubere Gleitfläche zu gewährleisten.

Produktnummer NAT521-0912

Montage-Information

Max. freie Fallhöhe	196 cm
Fläche des Fallraums	40,8 m²
Gesamt-Montagezeit	22,0
Erforderlicher Erdaushub	1,69 m³
Betonbedarf	0,24 m³
Fundamenttiefe (Standard)	93 cm
Versandgewicht	707 kg
Verankerungsoptionen	TV ✓ OFM ✓

Garantie-Information

Verzinkter Stahl	Lebenslang
Kiefernholz	10 Jahre
Ersatzteilgarantie	10 Jahre





Von der Wiege bis
zum Werkstor („cradle
to gate“) (A1–A3)

CO₂-
Emissionen
gesamt

CO₂e pro
kg

Recycelte
Materialien

kg CO₂e

kg CO₂e pro
kg

%

NAT521-0912

1.301,70

2,33

35,60

Den allgemeinen Rahmen für diese Faktoren bilden die Umweltproduktdeklarationen (EPDs). Mithilfe dieser Grundregeln können die Umweltinformationen über den Lebenszyklus eines Produkts hinweg quantifiziert und Vergleiche zwischen Produkten, die dieselbe Funktion erfüllen, angestellt werden (vgl. ISO, 2006). Diese Struktur wird hier befolgt. Der Ansatz zur Lebenszyklusbewertung wird dabei auf die gesamte Herstellungsphase – vom Rohstoff bis zur Herstellung (A1–A3) – angewendet.

Kompan A/S
C.F. Tietgens Boulevard 32C
DK-5220 Odense SØ
Denmark

Validation of CO₂
calculation method
BUREAU VERITAS
HSE Denmark A/S



Verification of CO₂ calculation of:
Nature play



Data version no. 2023-10-05

The CO₂ calculation and data are in compliance with the principles of a carbon footprint impact according to the GHG protocol (Greenhouse Gas Protocol), Scope 3, cradle to gate related to all individual components in the product category: "Nature play" represented by item no.: NRO409-0621.

(Scope 3 emissions include emission sources in the upstream and downstream value chain).

Date: 30. October 2023 | Valid until: 30. October 2025

Verified by:

Julie Marie Vejsgaard Larsen, LCA & EPD Consultant

Verification based on report: Validation of CO₂ calculation of 9 categories of Kompan product line, version 1.0, prepared by: Bureau Veritas HSE, Denmark: Julie M. V. Larsen.

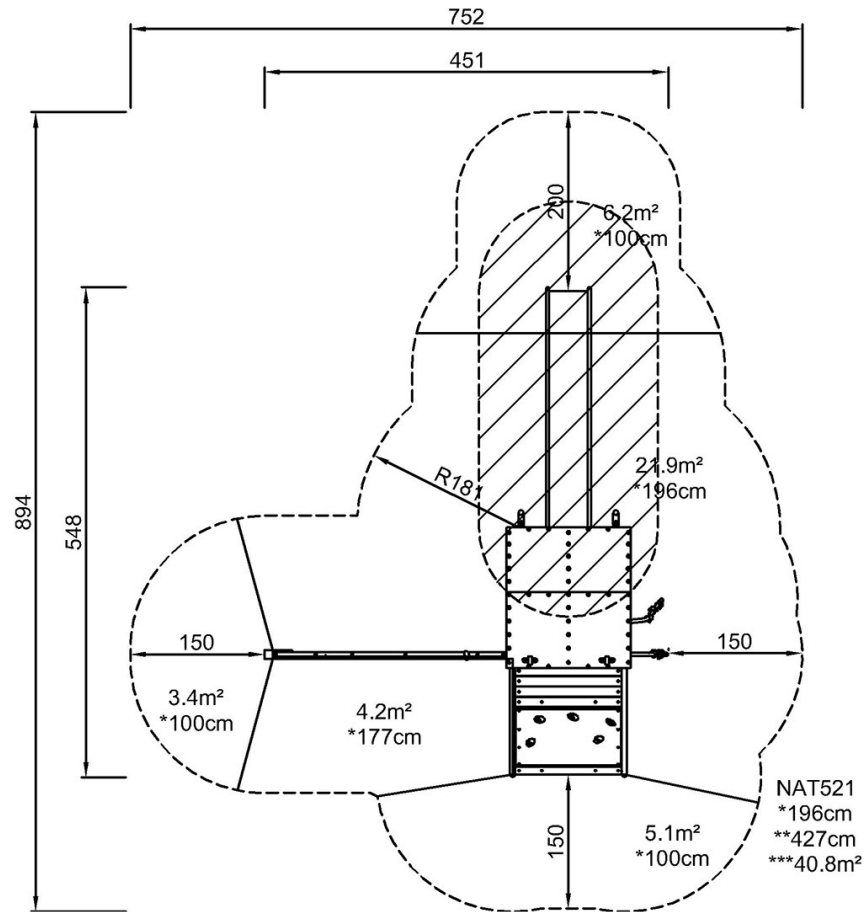
Publication date: 30. October 2023

By Bureau Veritas HSE
www.bureauveritas.dk
+45 7731 1000



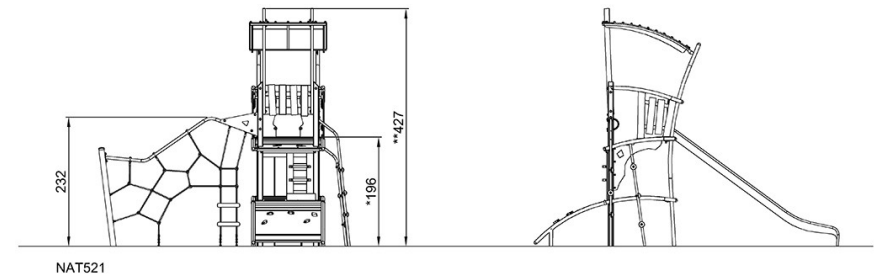
NAT521

* Max freie Fallhöhe | ** Gesamthöhe | *** Fläche des Fallraums



[Klicken Sie hier, um die DRAUFSICHT anzuzeigen](#)

* Max freie Fallhöhe | ** Gesamthöhe



[Klicken Sie hier, um die SEITENANSICHT anzuzeigen](#)