

# Cross Training Combi 6 Compact

FAZ207

**KOMPAN**  
Let's play



Número de artículo FAZ20700-0900

## Información general del producto

Dimensiones LxAnch.xAl. 497x218x291 cm

Grupo de edad 13+

Usuarios 5

Opciones de color



Ver App KOMPAN Fit para saber más



El Combi 6 combina dos de los productos de entrenamiento funcional más versátiles, la estación Core Twist y las campanas magnéticas. El Core Twist ofrece un innovador entrenamiento del tronco con resistencia ajustable. El poste gira 360° en el sentido de las agujas del reloj y en sentido contrario, con una resistencia que puede determinarse según la velocidad del movimiento. También forman parte de la estación Core Twist la estación de

pull up y la estación de elevación de piernas. La segunda actividad es el Magnetic Bells, un innovador sistema de frenado magnético que permite al usuario aumentar la resistencia incrementando la velocidad de movimiento. El sistema patentado también funciona como freno cuando alguien deja caer las campanas magnéticas y reducirá el impacto significativamente. La opción de elegir entre un peso de entrenamiento ligero, medio o pesado

ofrece un entrenamiento escalable y convierte a las Magnetic Bells en un equipo accesible tanto para los entrenados como para los no entrenados. Las Magnetic Bells se mueven libremente hacia arriba y hacia abajo y pueden girar 360°. Esto permite a los usuarios realizar ejercicios muy similares a los ejercicios con balones medicinales y kettle bell. La campana Magnetic viene con 3 pesos diferentes: 6, 9 y 12 kg.



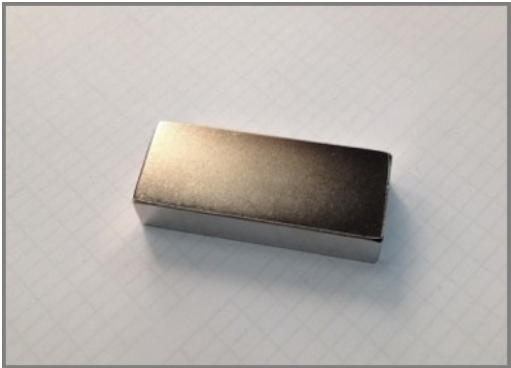
Los datos están sujetos a cambios sin previo aviso.

# Cross Training Combi 6 Compact

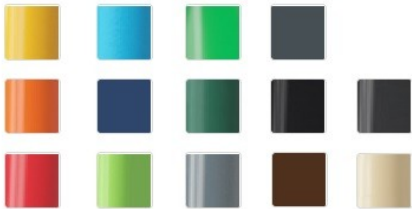
FAZ207



Las campanas magnéticas de diseño exclusivo están hechas de PUR y un marco de acero de aluminio reforzado que garantiza un diseño resistente. Los mangos ergonómicos garantizan un agarre bueno y agradable para todos los usuarios.



Los imanes que se utilizan son imanes de neodimio de alta resistencia. La radiación magnética está bajo un control estricto, el nivel de radiación nunca excede los 5 Gauss (0.5mT), lo que los hace perfectamente seguros para usar como elemento de entrenamiento.



Los productos de fitness KOMPAN están disponibles de serie en naranja, RAL2010 y gris, RAL7012. Todos los demás colores RAL están disponibles bajo pedido. ¡Siempre será posible combinar los alrededores o el tema de color!

Número de artículo FAZ20700-0900	
Información de instalación	
Altura máxima de caída	132 cm
Área de seguridad	24,4 m²
Horas de instalación	8,4
Volumen de excavación	0,60 m³
Volumen de hormigón	0,28 m³
Profundidad de anclaje	90 cm
Peso del envío	522 kg
Opciones de anclaje	Enterrar ✓ Suelo duro ✓
Garantías	
Piezas de acero revestidas	10 años
Acero galvanizado	De por vida
Partes móviles	2 años
Componentes PUR	10 años
Piezas de repuesto garantizadas	10 años



The Sign is made from a 15mm Polycarbonate and supported by Ø38.2mm top bar. This is an extremely solid assembly which provides great structural stability. The sign shows the 11 main exercises and has a QR code which refers users to the Kompan Fit APP that offers extended support on exercises and training.



The pull up bar is made from Ø32 mm HDG steel bar. The bar is 1080mm wide and 2300mm above ground

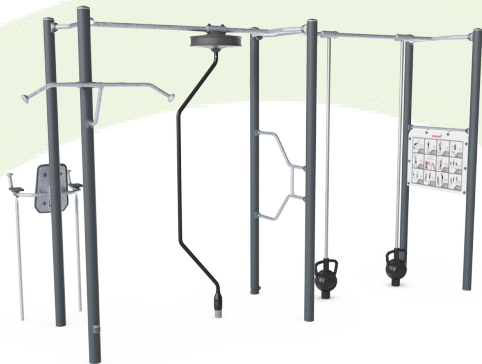


The frame of the leg lift is made from Ø38 x 2mm HDG steel tube. The support plates are made from 15mm Ekogrip®, a 15 mm PE plate with a 3 mm top-layer of thermoplastic rubber with non-skid effect. The arm supports are 110 x 195mm, 580mm apart, and 1315mm above ground. The back support is 335 x 500mm. The opening in the back is 30 x 350mm.



# Sustainability Data

FAZ207



Cuna a puerta A1-A3	Emisión total CO <sub>2</sub>	CO <sub>2</sub> e/kg	Materiales Reciclados
	kg de CO <sub>2</sub> e	kg de CO <sub>2</sub> e/kg	%
FAZ20700-0900	1.123,60	3,65	42,60

El marco general aplicado para estos factores es la Declaración Ambiental de Producto (EPD), que cuantifica "la información ambiental sobre el ciclo de vida de un producto y permite realizar comparaciones entre productos que cumplen la misma función" (ISO, 2006). Esto sigue la estructura y aplica un enfoque de evaluación del ciclo de vida a toda la etapa del producto, desde la materia prima hasta la fabricación (A1-A3))

Kompan A/S  
C.F. Tietgens Boulevard 32C  
DK-5220 Odense SØ  
Denmark



## Verification of CO<sub>2</sub> calculation of: Fitness



Data version no. 2023-10-05

The CO<sub>2</sub> calculation and data are in compliance with the principles of a carbon footprint impact according to the GHG protocol (Greenhouse Gas Protocol), Scope 3, cradle to gate related to all individual components in the product category: "Fitness" represented by item no.: FAZ10100-0900.

(Scope 3 emissions include emission sources in the upstream and downstream value chain).

Date: 30. October 2023 | Valid until: 30. October 2025  
Verified by:

Julie Marie Vejsgaard Larsen, LCA & EPD Consultant

Verification based on report: Validation of CO<sub>2</sub> calculation of 9 categories of Kompan product line, version 1.0, prepared by: Bureau Veritas HSE, Denmark: Julie M. V. Larsen.

Publication date: 30. October 2023

By Bureau Veritas HSE  
www.bureauveritas.dk  
+45 7731 1000

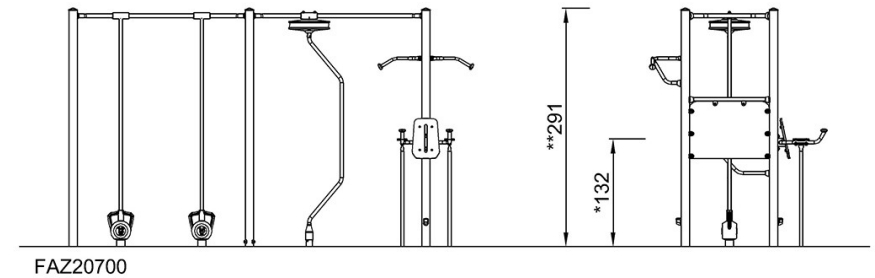
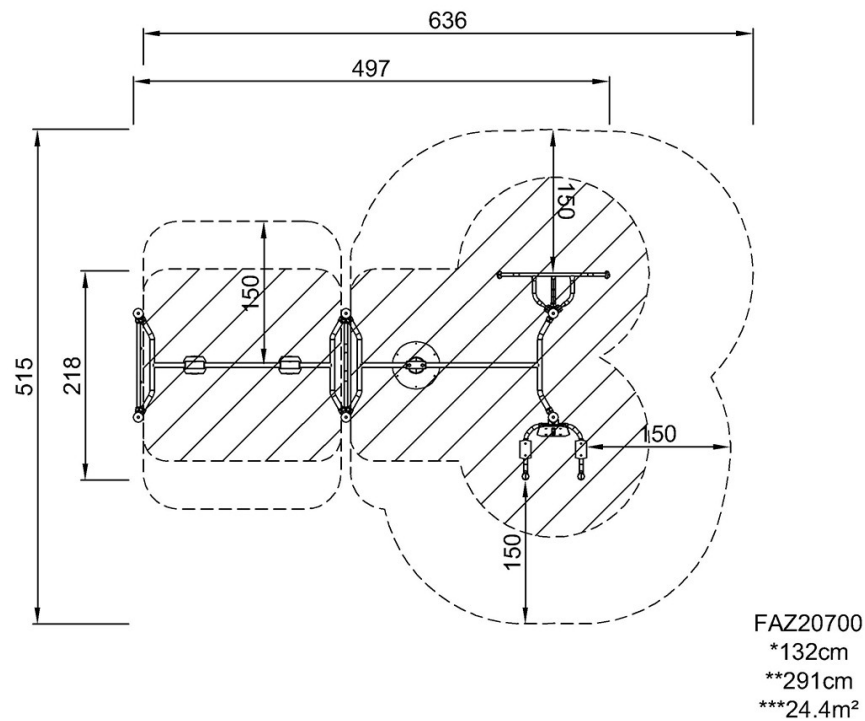


# Cross Training Combi 6 Compact

FAZ207

\* Altura Máx. de caída | \*\* Altura total | \*\*\* Área de seguridad

\* Altura Máx. de caída | \*\* Altura total



[Haga clic para ver VISTA SUPERIOR](#)

[Haga clic para ver VISTA LATERAL](#)