

Giant L, Sensorisch


PCT111621

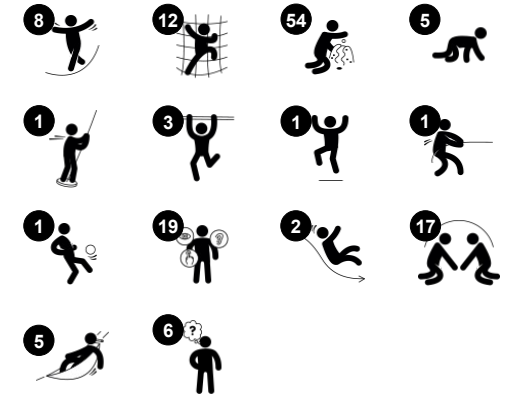
KOMPAN
Let's play



Produktnummer PCT111621-0901

Allgemeine Produktinformation

Maße L x B x H	966x1144x651 cm
Empfohlenes Alter	6+
Spielkapazität (Nutzer)	30
Farbauswahl	



WOW! Der Giant L (Sensorisch) bietet geniale Ästhetik, Spaß und Funktion vereint in einer Spielmöglichkeit. Die erstaunlichen Farbwechsel der Türme ziehen Kinder schon von weitem in ihren Bann. Die spannende und lustige Spielvielfalt in der Höhe und am Boden sorgt dafür, dass die Kinder immer wieder Neues entdecken wollen. Die Türme haben durchsichtige Scheiben, so dass die Kinder die

spannenden Aussicht genießen können, und die mäandernden Aufstiege führen über steile Stufen und offene Seil-Strukturen. Die Kletterpartien machen nicht nur Spaß, sondern trainieren auch intensiv die Motorik und Muskulatur. Wilde Rutschpartien sorgen für einen schnellen Weg nach unten, schulen aber auch den Gleichgewichts- und Raumsinn der Kinder. Ebenerdig laden eine Fülle wilder und

sanfter Spielmöglichkeiten zum gemeinsamen Spielen ein: Sanft schwingende Hängematten, Sitzgelegenheiten und Hangout-Pods bieten Orte zum Kennenlernen und Entspannen. Die aufregende Zeichenwand bietet die Möglichkeit, die sensorischen Effekte der taktilen und reaktionsfähigen zweifarbigen Rollen zu genießen, mit denen Kinder visuelle Muster und Zeichen erstellen können.



Giant L, Sensorisch

PCT111621



Lange Röhrenrutsche

Physisch: rutschen fördert das räumliche Bewusstsein und den Gleichgewichtssinn. **Sozial-Emotional:** die Höhe sorgt für zusätzliche Geschwindigkeit und Nervenkitzel. Das Einfühlungsvermögen wird durch das Abwechseln und die Rücksichtnahme auf andere gefördert.



Optische Spieltafeln mit Moiré-Effekt

Physisch: die mit Seilen gestützten Platten schulen das Gleichgewicht und die Kreuzkoordination. **Sozial-Emotional:** Das Auseinandersetzen mit Mustern und Schlussfolgern mit anderen fördert Verhandlungsgeschick und Zuhören. Schult Toleranz und Einfühlungsvermögen. **Kognitiv:** das Verstehen und Erklären der Gründe für das Auftreten von Mustern fördert das logische Denken.



Schwingende Gondel

Physisch: sitzend und liegend genießen die Kinder die schwingenden Bewegungen, die den Gleichgewichtssinn anregen. **Sozial-Emotional:** es kann sich sowohl getroffen, als auch eine Pause eingelegt werden. Das Abwechseln fördert die Fähigkeiten, die notwendig sind, um zu lernen, wie man Konflikte vermeidet oder löst.



Dichroitische Spieltafeln

Physisch: das Hängen an den mit Seilen gestützten Platten schult Gleichgewicht und Kreuzkoordination. **Sozial-Emotional:** beim Verdrehen der Platten, um Schatten zu erzeugen, lernen Kinder, sich abzuwechseln & zu kooperieren. **Kognitiv:** das Nachdenken über die Gründe für das Auftreten von Farben fördert das logische Denken.



Barrenrutsche

Physisch: die Koordination wird beim Abstieg unterstützt, ebenso wie die Arm- und Rumpfmuskulatur. Die Landung stärkt die Knochendichte, die in der Kindheit für das Leben aufgebaut wird. **Sozial-Emotional:** die Kinder lernen sich abzuwechseln und Risiken zu kalkulieren.



Rasen-Membran

Physisch: der Kunstrasen verleiht dem Sitz ein angenehmes Gefühl und stimuliert den Tastsinn. **Sozial-Emotional:** ein idealer Ort für eine Pause oder ein Treffen mit Freunden.



Zeichenwand

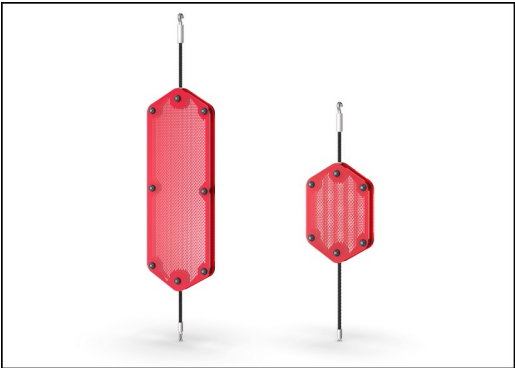
Physisch: Fördern die Feinmotorik und regen die Sinne an, wenn man sich an sie lehnt. Je nach Intensität wirkt dies beruhigend oder belebend. **Sozial-Emotional:** Die Zusammenarbeit und das Abwechseln von beiden Seiten fördert sozial-emotionale Fähigkeiten wie Kooperation. **Kreativ:** Die zweifarbigen Rollen können von beiden Seiten genutzt werden und regen zur Signalgebung und Kreativität an.

Giant L, Sensorisch

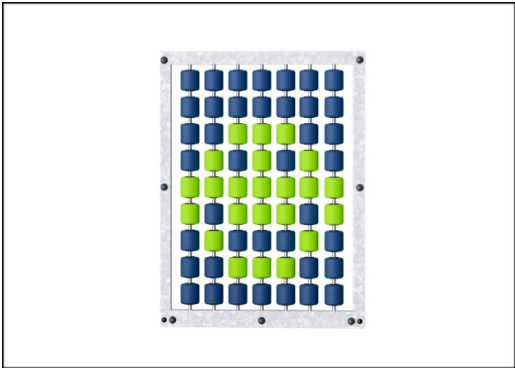
PCT111621



Die schwingende Gondel wurde mit einem geschweißten Rahmen aus zwei Stahlringen konstruiert, die feuerverzinkt und pulverbeschichtet sind. Die Membran besteht aus rutschfestem, gummiertem Material in Förderbandqualität mit ausgezeichneter UV-Beständigkeit.



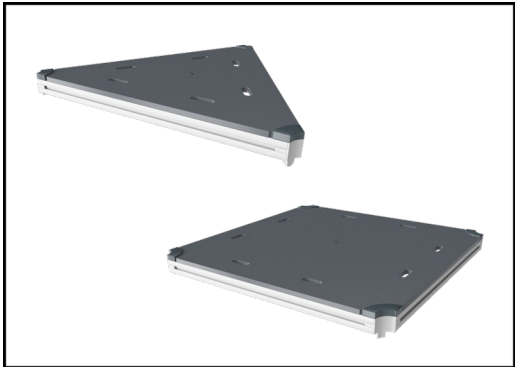
Drehbare optische Spieltafeln aus zwei 7 mm dicken Polycarbonatplatten mit einem Abstand von 40 mm. Der innere Grafikdruck besteht aus einer innen liegenden Bildschicht und einer äußeren transparenten Schutzschicht. Sowohl die PC-Platte als auch der Lack auf Wasserbasis sind UV-stabilisiert, um ein Verblassen des Drucks zu verhindern.



Die farbigen, drehbaren Rollen sind aus hochwertigem, UV-stabilisiertem und verstärktem Nylon (PA) hergestellt. Die Rollen sind auf vertikalen Stahlrohren in einem geschweißten Rahmen montiert. Alle Stahlteile sind feuerverzinkt.



Wände aus 19mm EcoCore™. EcoCore™ ist ein äußerst langlebiges, umweltfreundliches Material, das nicht nur nach Gebrauch recycelbar ist, sondern auch aus einem Kern besteht, der zu 100 % aus recyceltem Post-Consumer-Material aus Lebensmittelverpackungsabfällen hergestellt wird.



Alle Bodenplatten werden von einzigartig gestalteten kohlenstoffarm gefertigten Aluminiumprofilen und mehreren Befestigungen getragen. Die grau gefärbten, spritzgussgeformten Bodenplatten bestehen zu 75 % aus recycelten Fischernetzen (PP-Material) und haben ein rutschfestes Muster und eine strukturierte Oberfläche.



Bitte beachten Sie: Dichroitische Folie ist ein reflektierendes Material. Wenn sich die Sonne um ein Produkt bewegt, kommt es zu Reflexionen in der Umgebung, die recht hell sein können, wenn die Sonne in einem bestimmten Winkel steht. Je nachdem, wie sich die Sonne bewegt, werden auch die Reflexionen entsprechend sein.

Produktnummer PCT111621-0901	
Montage-Information	
Max. freie Fallhöhe	298 cm
Fläche des Fallraums	85,9 m²
Gesamt-Montagezeit	67,9
Erforderlicher Erdaushub (circa)	10,04 m³
Betonbedarf (circa)	3,91 m³
Fundamenttiefe (Standard)	90 cm
Versandgewicht	2.394 kg
Verankerungsoptionen	TV ✓ OFM ✓
Garantie-Information	
EcoCore HDPE	Lebenslang
Oberste Lackschicht	10 Jahre
PE Rutsche	10 Jahre
PP-Bodenplatten	10 Jahre
Ersatzteilgarantie	10 Jahre





Von der Wiege bis
zum Werkstor („cradle
to gate“) (A1–A3)

CO ₂ - Emissio- nen gesamt	CO ₂ e pro kg	Recycelte Materia- lien
kg CO ₂ e	kg CO ₂ e pro kg	%

PCT111621-0901	5.045,60	2,75	48,60
----------------	----------	------	-------

Den allgemeinen Rahmen für diese Faktoren bilden die Umweltproduktdeklarationen (EPDs). Mithilfe dieser Grundregeln können die Umweltinformationen über den Lebenszyklus eines Produkts hinweg quantifiziert und Vergleiche zwischen Produkten, die dieselbe Funktion erfüllen, angestellt werden (vgl. ISO, 2006). Diese Struktur wird hier befolgt. Der Ansatz zur Lebenszyklusbewertung wird dabei auf die gesamte Herstellungsphase – vom Rohstoff bis zur Herstellung (A1–A3) – angewendet.

Kompan A/S
C.F. Tietgens Boulevard 32C
DK-5220 Odense SØ
Denmark



Verification of CO₂ calculation of:
Play systems



Data version no. 2023-10-05

The CO₂ calculation and data are in compliance with the principles of a carbon footprint impact according to the GHG protocol (Greenhouse Gas Protocol), Scope 3, cradle to gate related to all individual components in the product category: "Play systems" represented by item no.: PCM200321-0950.

(Scope 3 emissions include emission sources in the upstream and downstream value chain).

Date: 30. October 2023 | Valid until: 30. October 2025
Verified by:

Julie Marie Vejsgaard Larsen, LCA & EPD Consultant

Verification based on report: Validation of CO₂ calculation of 9 categories of Kompan product line, version 1.0, prepared by: Bureau Veritas HSE, Denmark: Julie M. V. Larsen.

Publication date: 30. October 2023

By Bureau Veritas HSE
www.bureauveritas.dk
+45 7731 1000

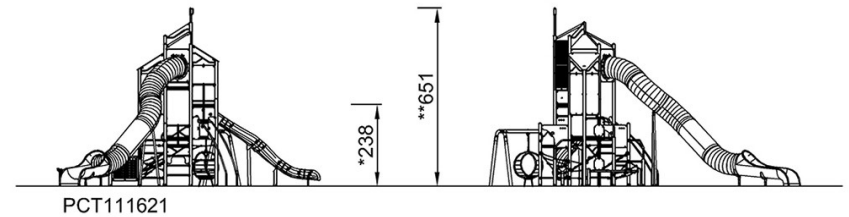
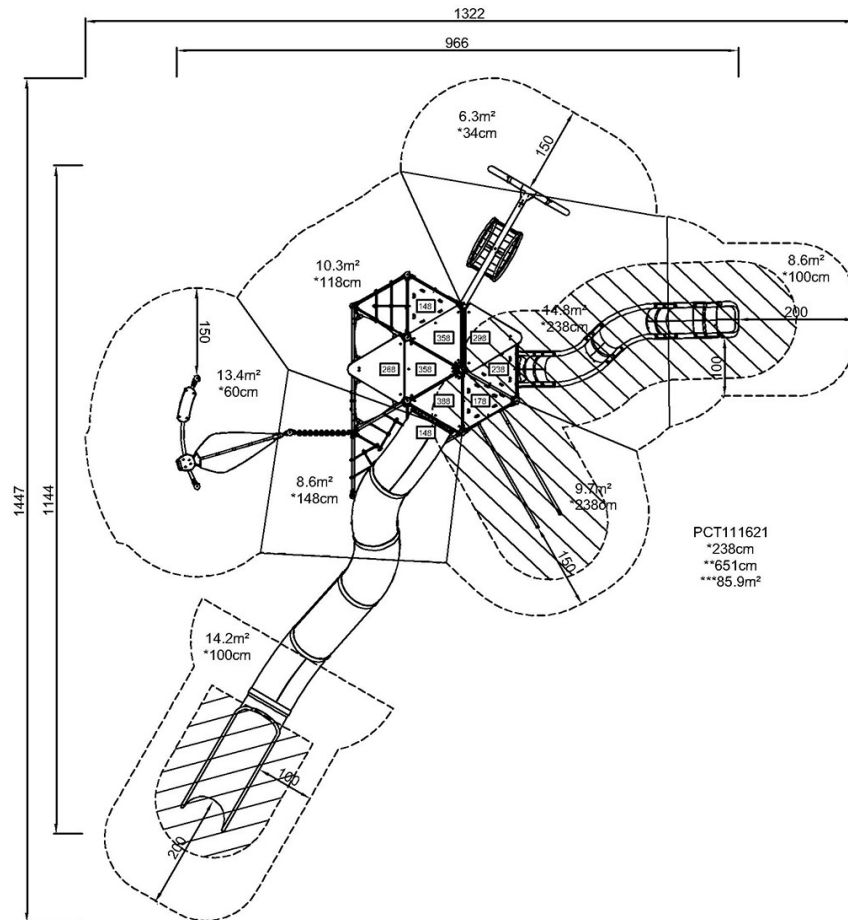


Giant L, Sensorisch

PCT111621

* Max freie Fallhöhe | ** Gesamthöhe | *** Fläche des Fallraums

* Max freie Fallhöhe | ** Gesamthöhe



[Klicken Sie hier, um die DRAUFSICHT anzuzeigen](#)

[Klicken Sie hier, um die SEITENANSICHT anzuzeigen](#)