

# Slottet castello

PCM400721

**KOMPAN**  
Let's play



Castello-slottet tilbyder fantastiske legeaktiviteter, som børn vil elske at udforske igen og igen. Castello inspirerer til fysisk, socialt og dramatisk leg. Der er flere muligheder for at komme op i tårnene,; klatring op af det skrå net, vil stimulere børns krydskoordinering. For hurtig adgang kan trappen nemt tilgås. Broerne tilføjer fin

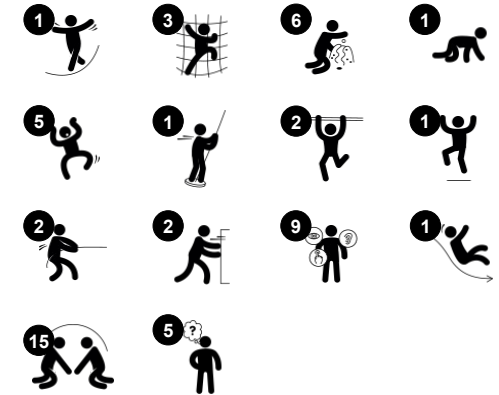
balancetræning med deres skrå eller buede forme. Balance er vigtig for de andre motoriske færdigheder, og afgørende for børns tillid til egen krop. Tunnelen er en spændende kravleudfordring. Brandmandsstangen er for de vilde vovehalse, som træner deres rumlige bevidsthed. På jorden er der spændende legepaneler, der vil inspirere børn til dramatisk

leg, som også stimulerer sprogdudviklingen.

Varenr. PCM400721-0901

## Generel produktinformation

Dimensioner LxBxH	522x426x410 cm
Alder	2+
Antal brugere	29
Farvemuligheder	●



# Slottet castello

PCM400721

**KOMPAN**  
Let's play



## Brandmandsstangen

**Fysiske evner:** her understøttes kordination og muskelopbygning, som børn glider ned. Når børn lander styrker det deres knogletæthed. **Social-emotionelle evner:** børnene lærer at skiftes og tage risici.



## Rutsjebane

**Fysiske evner:** her udvikles balance og rumlig bevidsthed, som børn rutsjer. Desuden styrkes muskler, når børn sidder op og rutsjer. **Social-emotionelle evner:** stimulerer empati ved skiftevis turtagning **Kognitive evner:** her stimuleres forståelsen af rum, hastighed og afstand, som børn rutsjer ned.



## Panel med sandskovle

**Fysiske evner:** øje-hånd kordination og push-pull bevægelser. **Social-emotionelle evner:** her tilskyndes børn til samarbejde og giver mulighed for parallel leg. **Kognitive evner:** her understøttes logisk tænkning: forståelsen af årsag og virkning, som børn skifter materialer fra skovl til skovl. **Kreative evner:** bytte rundt på skovle og ændre deres position.



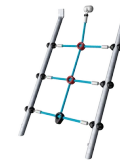
## Kanon

**Kognitive evner:** kanonen er håndgribelig og giver anledning til dramatisk leg. Dramatisk leg udvikler sproglige færdigheder og kommunikationsevner.



## Urpanel

**Social-emotionelle evner:** understøtter samarbejde ved at skiftevis dreje viserne på uret. **Kognitive evner:** udvikler forståelsen af tal og tid på en konkret måde. **Kreative evner:** børn kan sætte deres individuelle præg på uret.



## Klatrenet

**Fysiske evner:** her trænes muskler og krydsordination der påvirker kordinationen mellem højre og venstre hjernehalvdel, hvilket er grundlæggende for andre færdigheder såsom evnen til at læse.



## Tunnel

**Fysiske evner:** børn kravler gennem tunnelen og udvikler motoriske færdigheder som kordination på tværs af kroppen og kropspfattelse. **Social-emotionelle evner:** turtagning, når man passerer hinanden.

# Slottet castello

PCM400721



Paneler af 19 mm EcoCore™. EcoCore™ er et meget holdbart materiale, som ikke kun kan genbruges efter brug, men som også består af materiale, der er produceret af +95 % genanvendt materiale fra fødevareemballageaffald.



Hovedstolper med varmgalvaniseret stålfod er tilgængelige i forskellige materialer: Trykimprægneret fyrretræstolper. Forgalvaniseret indvendigt og udvendigt med pulverlakeret stålstolper i topfinish. Blyfrit aluminium med farveanodiseret topfinish.



Alle platforme er understøttet af unikt designede aluminiumsprofiler med lavt kulstofindhold og flere fastgørelsesmuligheder. De grå støbte platforme er lavet af 75 % PP-materiale, af genbrugsmaterialer, med et skridsikkert mønster og en struktureret overflade.



Rutsjebaner kan vælges i forskellige materialer og farver: Lige eller buede PE-rutsjebaner i gul eller grå. Vælg rustfrit stål for en mere hærværkssikret løsning.



Aktiviteterne er fremstillet i rustfrit stål af høj kvalitet. Stålet rengøres ved en bejdsningsproces efter fremstillingen for at sikre en glat og ren overflade.



Net og reb er lavet af UV-stabiliseret PA med indvendig stålkabelforstærkning. Rebet induktionsbehandles for at skabe en stærk forbindelse mellem stål og reb, hvilket fører til god slidstyrke.

Varenr. PCM400721-0901

## Installationsinformation

Maks. faldhøjde	125 cm
Faldområde	44,0 m²
Installationstid (timer)	32,6
Udgravningsmængde	1,97 m³
Betonmængde	0,75 m³
Forankringsdybde	90 cm
Fragtvægt	1.111 kg
Forankringsmuligheder	I jorden ✓ Overflade ✓

## Garanti

EcoCore HDPE	Livstid
Stolpe	10 år
PP-dæk	10 år
Reb & net	10 år
Garanterede reservedele	10 år





# Sustainability Data

PCM400721



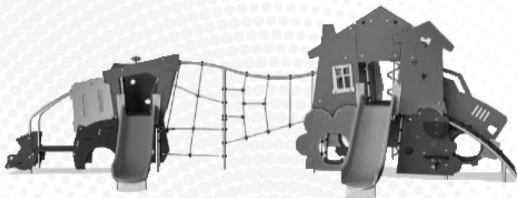
Vugge-til-port A1-A3	Total CO <sub>2</sub> udledning	CO <sub>2</sub> e/kg	Genanvendte materialer
	kg CO <sub>2</sub> e	kg CO <sub>2</sub> e/kg	%
PCM400721-0901	2.006,80	2,55	56,30

Den overordnede ramme for disse faktorer er Environmental Product Declaration (EPD), som kvantificerer "miljøoplysninger om et produkts livscyklus og muliggør sammenligninger mellem produkter, der opfylder samme funktion" (ISO, 2006). Dette følger strukturen og anvender en livscyklusvurderingstilgang til hele produktfasen fra råvarer til fremstilling (A1-A3))

Kompan A/S  
C.F. Tietgens Boulevard 32C  
DK-5220 Odense SØ  
Denmark



## Verification of CO<sub>2</sub> calculation of: Themed play systems



Data version no. 2023-10-05

The CO<sub>2</sub> calculation and data are in compliance with the principles of a carbon footprint impact according to the GHG protocol (Greenhouse Gas Protocol), Scope 3, cradle to gate related to all individual components in the product category: "Themed play systems" represented by item no.: MSC641100-3717P.

(Scope 3 emissions include emission sources in the upstream and downstream value chain).

Date: 30. October 2023 | Valid until: 30. October 2025  
Verified by:

Julie Marie Vejsgaard Larsen, LCA & EPD Consultant

Verification based on report: Validation of CO<sub>2</sub> calculation of 9 categories of Kompan product line, version 1.0, prepared by: Bureau Veritas HSE, Denmark: Julie M. V. Larsen.

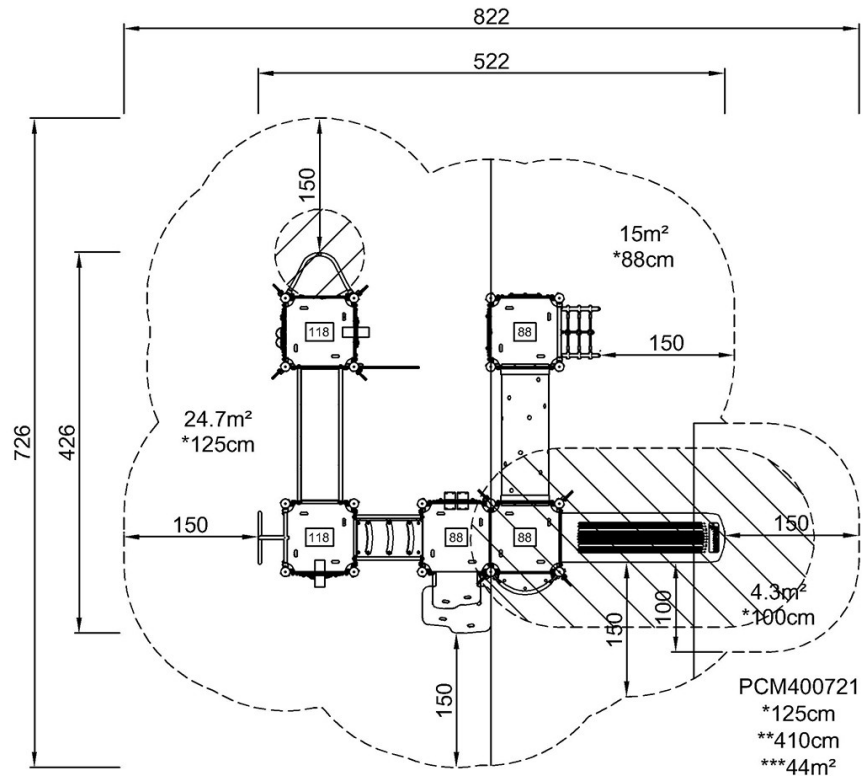
Publication date: 30. October 2023

By Bureau Veritas HSE  
www.bureauveritas.dk  
+45 7731 1000



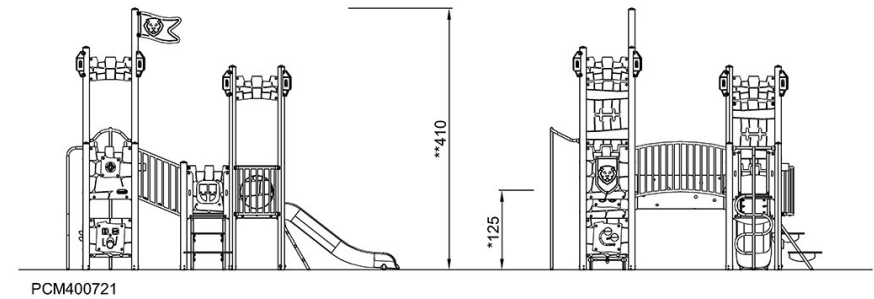
PCM400721

\* Maks. faldhøjde | \*\* Samlet højde | \*\*\* Faldområde



[Klik for at se FRA OVEN](#)

\* Maks. faldhøjde | \*\* Samlet højde



[Klik for at se FRA SIDEN](#)