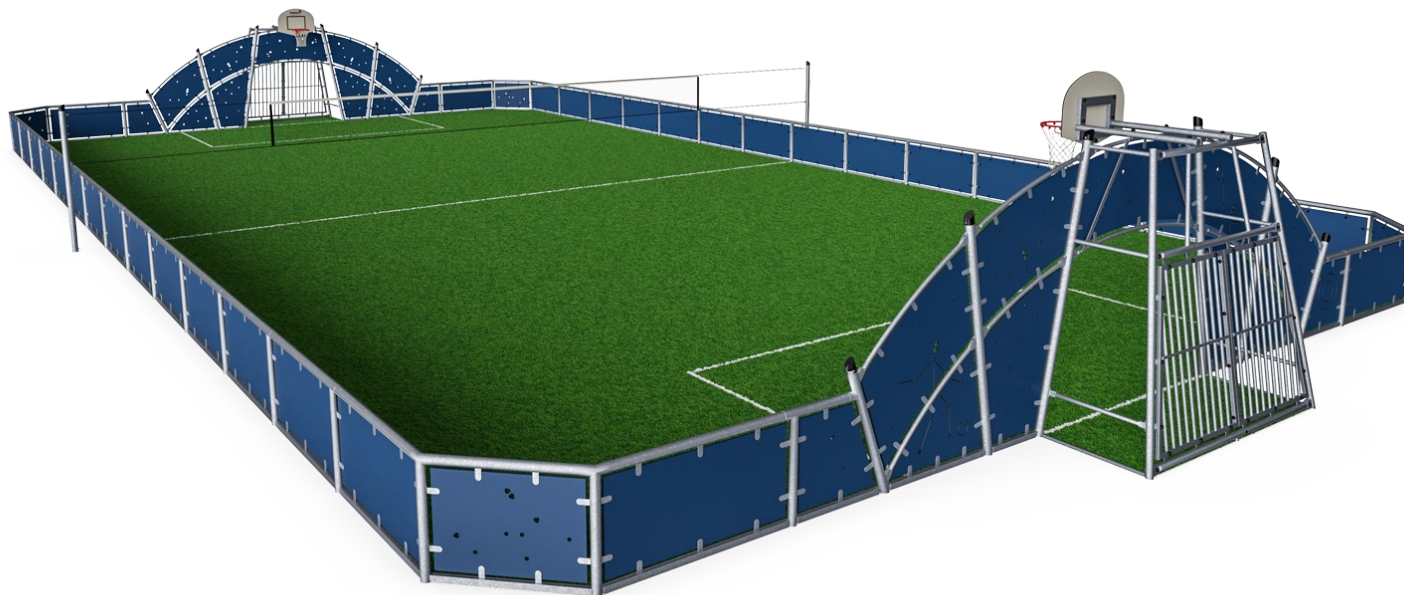


Cosmos Multisportanlage 16 x 32 m

FRE2115

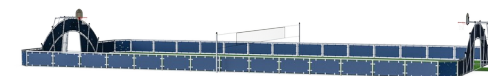
KOMPAN
Let's play



Produktnummer FRE2115-3317

Allgemeine Produktinformation

Maße L x B x H	3262x1700x370 cm
Empfohlenes Alter	3+
Spielkapazität (Nutzer)	-
Farbauswahl	●



Ein Multisportfeld umfasst zwei Tore mit eingebauten Basketballkörben und ein höhenverstellbares Multisportnetz in der Mitte der Spielfläche. Die Panels im Torbereich haben eingravierte Sportmotive. Die Tore haben zudem abnehmbare Barrieren für den Zugang mit dem Rollstuhl und die unteren Barrieren haben ein niedrigeres Profil zum

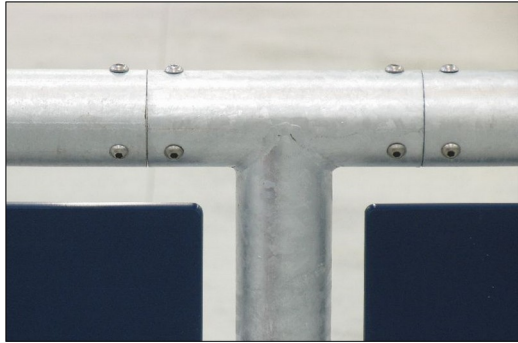
Schutz der Rasenkante mit Wasserablauföchern. Das Spielfeld basiert auf einem anpassbaren System. Die Abmessungen des Spielfeldes können nach individuellen Anforderungen verändert werden. Die HD-Polyethylenpanels können in verschiedenen Standardfarben geliefert werden. Das Spielfeld kann auch mit einer Reihe von zusätzlichen

Aktivitäten ausgestattet werden.



Cosmos Multisportanlage 16 x 32 m

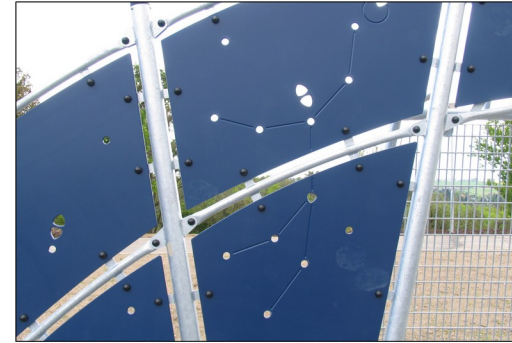
FRE2115



All steel components are manufactured from carbon steel, welding's according EN ISO 5817 & Hot dip galvanised (HDG) according to ISO1461. This process ensures good protection in all circumstances.



The goal measures ~140cm in depth and ~330cm in width with all posts made of galvanized steel with a hot dip galvanized surface treatment. The front frame is made with Ø48 tubing, and the backside of the goal uses 10 tubes with a diameter of ø38.



The HDPE panels are made with +95% recycled post-consumer material from e.g., food packing waste. Available in Night Sky Blue, but multiple colours can be requested. To increase the play value, you can also request HDPE panels with patterns or logos engraved.



Pole tops are molded of thermoplastic rubber (TPV) with a steel inlay. TPV is highly durable against wear and tear, and the steel inlay secures durability.



The basketball hoop is made from hot dipped galvanized steel with a powder coated finish and a backboard made from +95% PCR HDPE. The net is made from 100% nylon, with a circumference of ~Ø30cm at the bottom and ~Ø50cm at the top. The net can also be supplied with steel reinforced PA net or steel chains.

Produktnummer FRE2115-3317

Montage-Information

Max. freie Fallhöhe	0 cm
Fläche des Fallraums	0,0 m²
Gesamt-Montagezeit	93,9
Erforderlicher Erdaushub	4,61 m³
Betonbedarf	4,50 m³
Fundamenttiefe (Standard)	70 cm
Versandgewicht	4.661 kg
Verankerungsoptionen	TV ✓

Garantie-Information

EcoCore HDPE	Lebenslang
Feuerverzinkter Pfosten	Lebenslang
Ersatzteilgarantie	10 Jahre





**Von der Wiege bis
zum Werkstor („cradle
to gate“) (A1–A3)**

CO ₂ - Emissionen gesamt	CO ₂ e pro kg	Recycelte Materialien
kg CO ₂ e	kg CO ₂ e pro kg	%

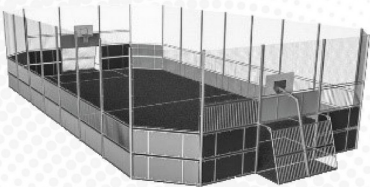
FRE2115-3317	7.697,00	1,91	66,60
--------------	----------	------	-------

Den allgemeinen Rahmen für diese Faktoren bilden die Umweltproduktdeklarationen (EPDs). Mithilfe dieser Grundregeln können die Umweltinformationen über den Lebenszyklus eines Produkts hinweg quantifiziert und Vergleiche zwischen Produkten, die dieselbe Funktion erfüllen, angestellt werden (vgl. ISO, 2006). Diese Struktur wird hier befolgt. Der Ansatz zur Lebenszyklusbewertung wird dabei auf die gesamte Herstellungsphase – vom Rohstoff bis zur Herstellung (A1–A3) – angewendet.

Kompan A/S
C.F. Tietgens Boulevard 32C
DK-5220 Odense SØ
Denmark



**Verification of CO₂ calculation of:
Sport**



Data version no. 2023-10-05

The CO₂ calculation and data are in compliance with the principles of a carbon footprint impact according to the GHG protocol (Greenhouse Gas Protocol), Scope 3, cradle to gate related to all individual components in the product category: "Sport" represented by item no.: FRE600202-0901.

(Scope 3 emissions include emission sources in the upstream and downstream value chain).

Date: 30. October 2023 | Valid until: 30. October 2025
Verified by:

Julie Marie Vejsgaard Larsen, LCA & EPD Consultant

Verification based on report: Validation of CO₂ calculation of 9 categories of Kompan product line, version 1.0, prepared by: Bureau Veritas HSE, Denmark: Julie M. V. Larsen.

Publication date: 30. October 2023

By Bureau Veritas HSE
www.bureauveritas.dk
+45 7731 1000

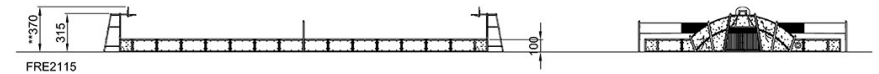
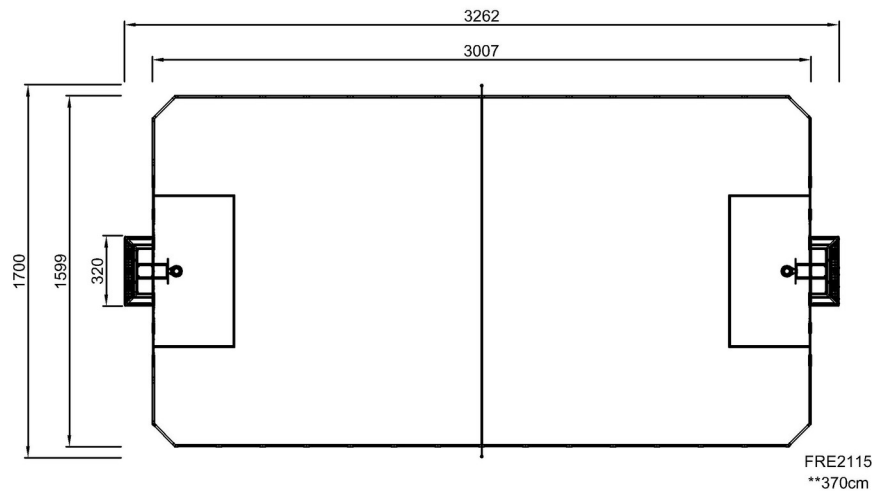


Cosmos Multisportanlage 16 x 32 m

FRE2115

* Max freie Fallhöhe | ** Gesamthöhe | *** Fläche des Fallraums

* Max freie Fallhöhe | ** Gesamthöhe



[Klicken Sie hier, um die DRAUFSICHT anzuzeigen](#)

[Klicken Sie hier, um die SEITENANSICHT anzuzeigen](#)