

# Multileketårn & Lekehuse

PCM900121

**KOMPAN**  
Let's play



Denne fantastiske strukturen er fylt med lek i alle områder. Flere tårn og lekehus betyr varierte måter å leke på, lengre leketid og mange fordeler for helse og velvære. Dette vil tiltrekke barn til å leke sammen og vil forbedre leken deres, samtidig som aktiv utendørs lek vil stimulere deres sosiale ferdigheter, kreativitet og tenkning. De varierte og mange

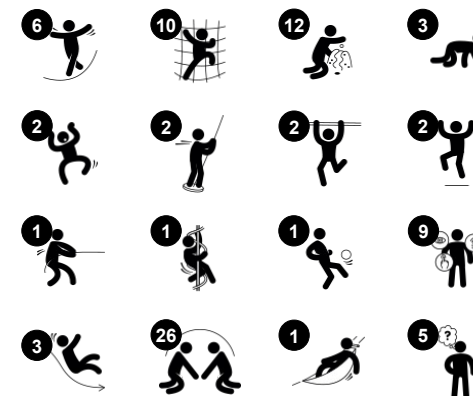
tilgangspunktene hjelper alle barn til å styrke musklene og koordinasjonen, ettersom de vil være ivrige etter å leke med de mange stimulerende aktivitetene langs de mange banene. Det er muligheter for å lage morsomme og fantasifulle leketemaer. Snakkerørene og lekepanelene er elementer som vil utløse nysgjerrigheter og oppmuntre til

fantasi. Mange broer og metoder for utgang støtter fysisk beslutningstaking. Å skli er både moro, og bygger kroppsholdning og balanse, som alle er viktige ferdigheter.

Produktnummer PCM900121-0651

## Produktinformasjon

Mål LxBxH	964x903x306 cm
Aldersgruppe	2+
Antall brukere	84
Fargevalg	



# Multileketårn & Lekehuse

PCM900121



## Brannmannsstang

**Fysisk:** balanse og koordinasjon støttes når du glir ned, samt arm- og kjernemuskulatur. Å hoppe av styrker bentettheten, som blir oppbygget for livet i tidlig barndom.

**Sosioemosjonell:** turtaking og risikotaking.

**Kognitiv:** små barn utvikler sin forståelse av rom, hastighet og avstander når de glir fort ned.



## Balkong

**Sosioemosjonell:** balkongen inviterer til sosial samvær og samhandling med mennesker på bakken **Kognitiv:** inviterer til dramatisk lek og opptreden, som stimulerer språkutviklingen



## Klatrenett

**Fysisk:** barn utvikler koordinering på tvers av kroppen og muskelstyrke når de klatrer. De store maskene gjør det mulig å klatre og krype gjennom, og støtter kroppsforståelse og romlig bevissthet. **Sosioemosjonell:** de store maskene gir mulighet for at flere barn kan sitte sammen



## Snakkerør

**Sosioemosjonell:** oppmuntrer til kommunikasjon og sosial interaksjon.

**Kognitiv:** vekker nysgjerrighet og trener forståelse av årsak og virkning og objektets varighet: at gjenstander og personer eksisterer også når man ikke ser dem.



## Vaklebro

**Fysisk:** følelse av balanse og rom, og trening av kroppsholdning, som er viktig for å sitte stille. **Sosioemosjonell:** samarbeid, turtaking og vennlig konkurranse på platene.



## Sklie

**Fysisk:** å skli utvikler romlig bevissthet og følelse av balanse. Videre trenes kjernemuskulaturen når du sitter oppreist og glir ned. **Sosioemosjonell:** empati, tur-taking og risikotaking **Kognitiv:** små barn utvikler sin forståelse av rom, hastighet og avstander når de glir raskt ned.



## Kravle gjennom-hull

**Fysisk:** hullet gjør det mulig å klatre og krype gjennom, utvikle krysskoordinering, kroppsforståelse og romlig bevissthet. **Sosioemosjonell:** samarbeid og tur-taking når man passerer hverandre.

# Multileketårn & Lekehuse

PCM900121

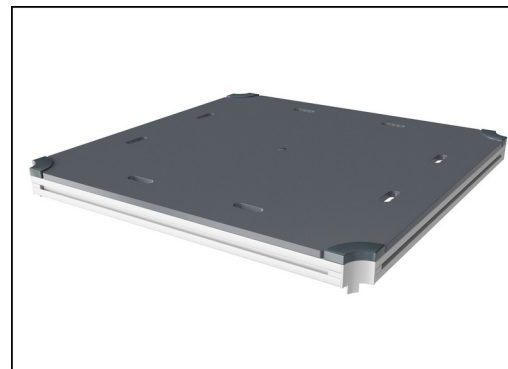
**KOMPAN**  
Let's play



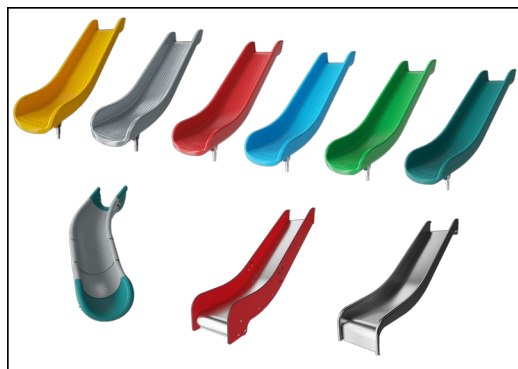
Paneler med 19 mm EcoCore™. EcoCore™ er et svært holdbart, miljøvennlig materiale, som ikke bare kan gjenvinnes etter bruk, men også består av en kjerne som er produsert av 100% resirkulert forbrukeravfall fra matemballasje. Trepaneler av impregneret og brunmalt furu med vertikale stålprofiler.



Hovedstolper med varmgalvanisert stålfot er tilgjengelige i ulike materialer: Trykkimpregnerte furustolper; forgalvaniserte stålstolper med pulverlakkert toppfinish på innsiden og utsiden; blyfri aluminium med fargelakkert toppfinish; eller Greenline TexMade-stolper av 95 % resirkulert plast- og tekstilavfall.



Alle plattformene er støttet av unikt utformede aluminiumsprofiler med lavt CO2-avtrykk og flere festemuligheter. De gråfargede, støpte plattformene er laget av 75 % PP-materiale fra avfall etter bruk, med et sklisikkert mønster og en strukturert overflate.



Skiene kan velges i seks forskjellige farger og tre materialer: Rette eller buede, helstøpte PE-sklier i ett stykke, laget av 33 % resirkulert forbrukeravfall i ulike farger; kombinert med EcoCore™-sider og rustfritt stål; eller fullt rustfritt stål i ett stykke for mer hærverkssikre løsninger.



Fargede stålkomponenter har en varmgalvanisert base og en pulverlakkert toppfinish. Dette gir den ultimate korrosjonsmotstand uansett klima.



KOMPANs GreenLine-versjon er designet med de mest miljøvennlige materialene med lavest mulig CO2-utslipp. TexMade-stolpe, EcoCore™-paneler av 95 % resirkulert avfall og støpte PP-plattformer.

Produktnummer PCM900121-0651

## Monteringsinformasjon

Maksimal fallhøyde	118 cm
Sikkerhetssone	100,6 m²
Total monteringstid	74,5
Utgraving	0,77 m³
Betong	0,00 m³
Forankringsdybde (standard)	60 cm
Forsendingsvekt	2.946 kg
Forankring	

## Garanti

EcoCore HDPE	Livstids
Stolpe	10 år
PP plattformer	10 år
Tau & nett	10 år
Garantert reservedeler	10 år



# Grønn data

PCM900121



Krybbe til port A1-A3	Totalt CO <sub>2</sub> -utslipp	CO <sub>2</sub> -ekvivalent per kg	Resirkuler te materialer
	kg CO <sub>2</sub> -ekvivalent	kg CO <sub>2</sub> -ekvivalent/kg	%
PCM900121-0651	3.742,70	1,85	67,50
PCM900121-0605	4.729,90	2,71	51,80

Det overordnede rammeverket for disse faktorene er miljødeklarasjonen EPD (Environmental Product Declaration), som kvantifiserer «miljøinformasjon om produktets livssyklus og muliggjør sammenligninger mellom produkter som oppfyller samme funksjon» (ISO, 2006). Dette følger strukturen og anvender en livssyklusanalyse for hele produksjonsstadiet fra råvare til ferdig produksjon (A1-A3).

## Kompan A/S

C.F. Tietgens Boulevard 32C  
DK-5220 Odense SØ  
Denmark



## Verification of CO<sub>2</sub> calculation of: Play systems



Data version no. 2023-10-05

The CO<sub>2</sub> calculation and data are in compliance with the principles of a carbon footprint impact according to the GHG protocol (Greenhouse Gas Protocol), Scope 3, cradle to gate related to all individual components in the product category: "Play systems" represented by item no.: PCM200321-0950.

(Scope 3 emissions include emission sources in the upstream and downstream value chain).

**Date: 30. October 2023 | Valid until: 30. October 2025**

**Verified by:**

Julie Marie Vejsgaard Larsen, LCA & EPD Consultant

Verification based on report: Validation of CO<sub>2</sub> calculation of 9 categories of Kompan product line, version 1.0, prepared by: Bureau Veritas HSE, Denmark: Julie M. V. Larsen.

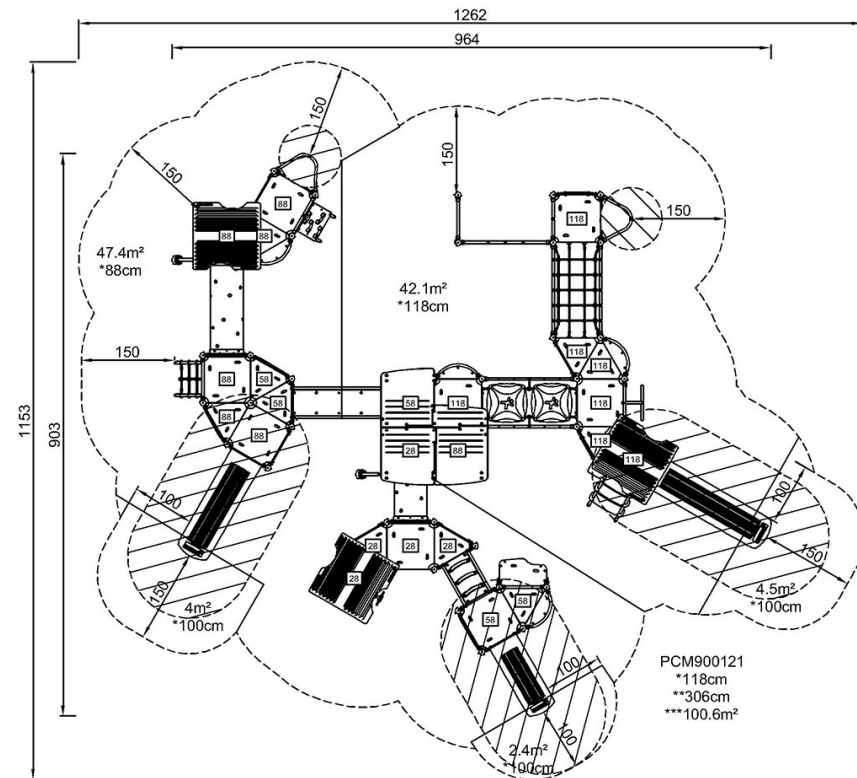
**Publication date: 30. October 2023**

By Bureau Veritas HSE  
www.bureauveritas.dk  
+45 7731 1000



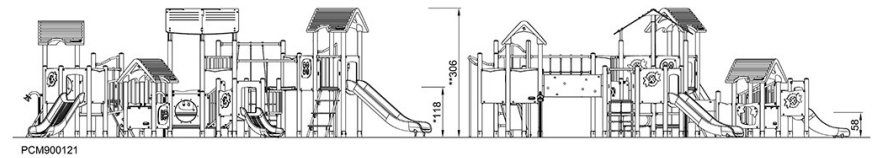
PCM900121

\* Maks fallhøyde | \*\* Total høyde | \*\*\* Sikkerhetssone



[Klikk for å se TOP VIEW](#)

\* Maks fallhøyde | \*\* Total høyde



[Klikk for å se SIDE VIEW](#)