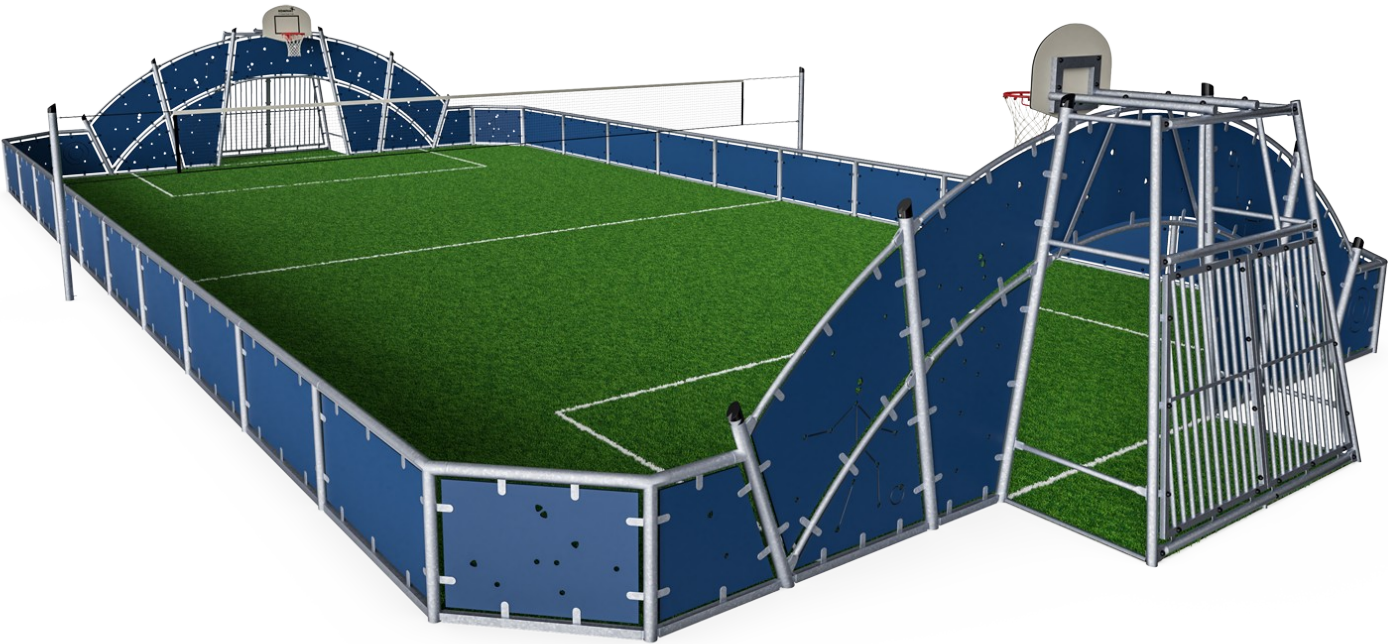


# Pista COSMOS 12x24m

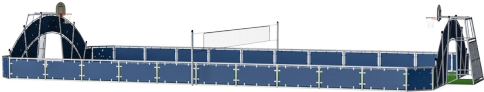
FRE2111



Número de artículo FRE2111-3317

### Información general del producto

Dimensiones LxAnch.xAl.	2462x1300x370 cm
Grupo de edad	3+
Usuarios	-
Opciones de color	



La pista multideporte incluye dos porterías con canastas de baloncesto incorporados y una red multideporte ajustable en altura en el medio del área de juego. Los paneles del área de la portería tienen grabados motivos deportivos. Las porterías tienen barreras anti-ciclomotor removibles para el acceso de sillas de ruedas y las barreras inferiores tienen un perfil más bajo

para proteger el borde del césped con orificios de drenaje de agua. El terreno de juego se basa en un sistema modular. Las dimensiones del terreno de juego se pueden personalizar de acuerdo con los requisitos individuales. Los paneles de polietileno HD se pueden suministrar en diferentes colores estándar. La pista también se puede equipar con una serie

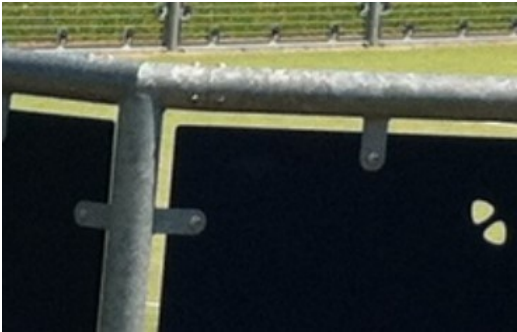
de elemetos adicionales.



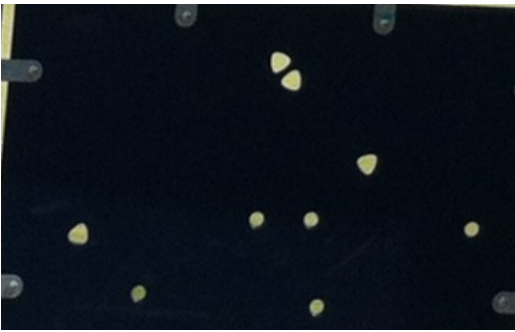
Los datos están sujetos a cambios sin previo aviso.

# Pista COSMOS 12x24m

FRE2111



All steel components are manufactured from carbon steel, welding's according EN ISO 5817 & Hot dip galvanised (HDG) according to ISO1461. This process ensures good protection in all circumstances.



Los paneles de polietileno de alta densidad están disponibles de forma estándar en azul cielo nocturno, pero se pueden solicitar varios colores. Para aumentar el diseño y el valor lúdico, los paneles de HDPE pueden llevar grabados patrones o logotipos.



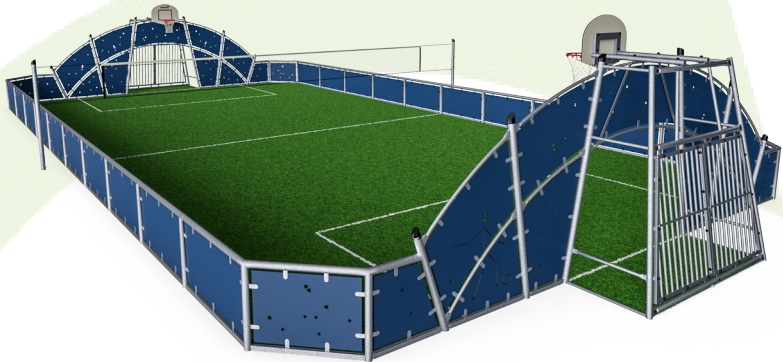
Classic goals are equipped as standard with nylon net or with reinforced nylon or steel bars as options. Cosmos goals are with metal bars.

Número de artículo FRE2111-3317	
Información de instalación	
Altura máxima de caída	0 cm
Área de seguridad	0,0 m²
Horas de instalación	75,6
Volumen de excavación	3,65 m³
Volumen de hormigón	3,56 m³
Profundidad de anclaje	70 cm
Peso del envío	3.830 kg
Opciones de anclaje	Enterrar ✓
Garantías	
EcoCore HDPE	De por vida
Acero galvanizado	De por vida



# Sustainability Data

FRE2111



Cuna a puerta A1-A3	Emisión total CO <sub>2</sub>	CO <sub>2</sub> e/kg	Materiales Reciclados
	kg de CO <sub>2</sub> e	kg de CO <sub>2</sub> e/kg	%
FRE2111-3317	6.284,10	1,94	66,00

El marco general aplicado para estos factores es la Declaración Ambiental de Producto (EPD), que cuantifica "la información ambiental sobre el ciclo de vida de un producto y permite realizar comparaciones entre productos que cumplen la misma función" (ISO, 2006). Esto sigue la estructura y aplica un enfoque de evaluación del ciclo de vida a toda la etapa del producto, desde la materia prima hasta la fabricación (A1-A3))

**Kompan A/S**  
C.F. Tietgens Boulevard 32C  
DK-5220 Odense SØ  
Denmark



## Verification of CO<sub>2</sub> calculation of: Sport



Data version no. 2023-10-05

The CO<sub>2</sub> calculation and data are in compliance with the principles of a carbon footprint impact according to the GHG protocol (Greenhouse Gas Protocol), Scope 3, cradle to gate related to all individual components in the product category: "Sport" represented by item no.: FRE600202-0901.

(Scope 3 emissions include emission sources in the upstream and downstream value chain).

**Date: 30. October 2023 | Valid until: 30. October 2025**  
**Verified by:**

Julie Marie Vejsgaard Larsen, LCA & EPD Consultant

Verification based on report: Validation of CO<sub>2</sub> calculation of 9 categories of Kompan product line, version 1.0, prepared by: Bureau Veritas HSE, Denmark: Julie M. V. Larsen.

**Publication date: 30. October 2023**

**By Bureau Veritas HSE**  
www.bureauveritas.dk  
+45 7731 1000

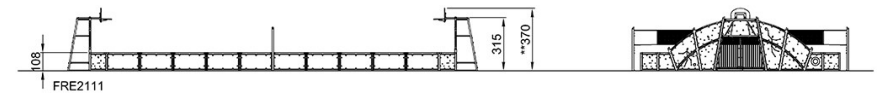
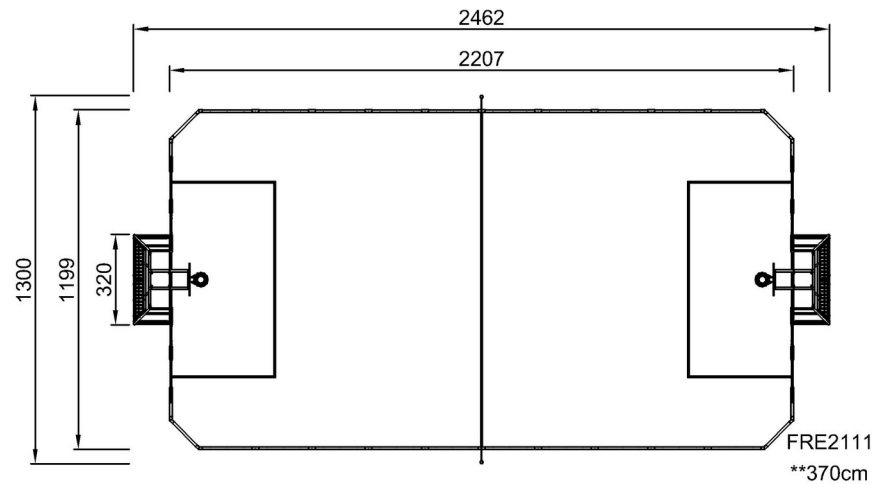


# Pista COSMOS 12x24m

FRE2111

\* Altura Máx. de caída | \*\* Altura total | \*\*\* Área de seguridad

\* Altura Máx. de caída | \*\* Altura total



[Haga clic para ver VISTA SUPERIOR](#)

[Haga clic para ver VISTA LATERAL](#)