

Castle's Outer Gate

PCM212421



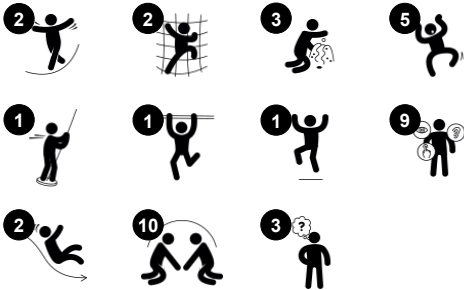
The Castle's Outer Gate is a fabulous play structure. The rich variation of play challenges will attract and stimulate hours of play. The inclined climbing access points support cross-coordination, which in turn supports intellectual development. The two towers and the curved bridge make fine outlook posts. The double slide adds thrill and take children back to the

ground in social play. Sliding additionally trains the sense of balance. On the other side of the Castle's Outer Gate, the track ride adds thrill and trains the sense of space, fundamental for managing the world securely. Under platforms there are spaces for dramatic and social play, with special surprises such as the treasure chest or slime door, which will inspire dramatic

play and stimulate language development.



产品编号 PCM212421-0901	
产品信息概览	
长宽高尺寸	958x1156x440 cm
适用年龄段	4+
容纳人数	33
颜色选择	



Castle's Outer Gate

PCM212421



Cannon

认知能力：大炮设定了一个具体的主题，从而激发了戏剧性游戏。戏剧游戏有助于提高语言和沟通能力。



Track Ride

身体素质：train arm and core muscles. Bone density when jumping down from the handholds and motor skills like agility, balance and coordination are supported. **社交情感：**培养合作能力、同理心、轮流意识、冒险精神、自信心。



双人滑梯

身体素质：玩滑梯可以培养空间感和平衡感。此外，在直立向下坐时，核心肌肉也能得到锻炼。 **社交情感：**鼓励社交游戏，支持亲子之间互动和同伴游戏。 **认知能力：**幼儿在快速下滑时可训练对空间、速度、距离的理解。



攀爬墙

身体素质：训练交叉协调能力以及腿部、手臂和手部力量。 **社交情感：**对年幼的孩子来说，绳网的倾斜度让攀爬更具安全感。



Treasure box

认知能力：object permanence: hiding objects and finding them again. Spurs exploration and dramatic play, stimulating conversations.



Slime door

身体素质：tactile stimulation from moving the body through the rubber slime door. **社交情感：**stimulates turn-taking. **认知能力：**the slime door encourages hide-and-seek or peek a boo games that trains the understanding of object permanence in toddlers.



Window

社交情感：邀请双方互动和合作游戏。

Castle's Outer Gate

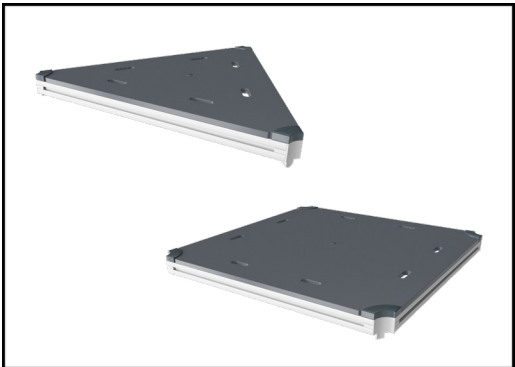
PCM212421



19 毫米 EcoCore™ 面板。EcoCore™ 是一种高度耐用、环保的材料，不仅在使用后可回收利用，而且还包含由 100 % 食品包装可循环材料制成的芯。



具有热浸镀锌钢脚的主立柱有不同的材料可供选择：压力浸渍松木立柱；在内外外部进行了预镀锌处理，顶部涂有粉末涂层的钢柱；无铅铝，表面阳极氧化处理。



所有平台底板均由独特设计的低碳铝型材支撑，并具有多种加配选择。灰色模制平台底板由 75% 消费后的海洋可循环 PP 材料制成，具有防滑图案和表面纹理。



可以选择不同材质和颜色的滑梯：黄色或灰色的直形或弧形 PE 滑梯；一体式设计中的全不锈钢，提供更多的防破坏解决方案。



悬挂式拔轮器的设计采用焊接钢芯，并覆盖有低密度 PE 外壳。两个热浸镀锌钢手柄成一定角度，以在滑行时提供最佳的人体工程学。拔轮器的轮子由低噪音的 TPU 制成，并装有密封的球轴承。



网和绳索由防紫外线的 PA 制成，并带有内部钢缆增强件。钢丝绳经过感应处理，以在钢丝绳和钢丝绳之间建立牢固的连接，从而导致良好的耐磨性。

产品编号 PCM212421-0901	
安装信息	
最大跌落高度	173 cm
安全面积	69.0 m²
安装总时长	39.8
开挖量	2.27 m³
混凝土使用量	0.96 m³
标准入地深度	90 cm
运输重量	1,541 kg
固定选项	入地 ✓ 地表 ✓
质保信息	
EcoCore HDPE	终身质保
立柱	10 年
PP 板	10 年
绳网	10 年
承保零部件	10 年



Sustainability Data

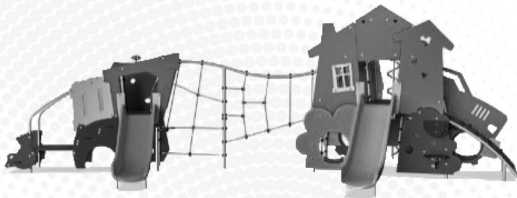
PCM212421



从原材料到成品	CO ₂ 排放总量	CO ₂ 排放量 / 千克	回收的原料
	kg CO ₂ e	kg CO ₂ e/kg	%
PCM212421-0901	2,384.00	2.14	64.00

这些因素采用的总体框架为环保产品声明 (EPD)，该声明可量化“产品生命周期的环保信息，并对相同功能的产品进行对比” (ISO, 2006)。在遵循该框架的同时，对从原材料到制造的整个产品阶段 (A1-A3) 应用生命周期评估法。

Verification of CO₂ calculation of: Themed play systems



Data version no. 2023-10-05

The CO₂ calculation and data are in compliance with the principles of a carbon footprint impact according to the GHG protocol (Greenhouse Gas Protocol), Scope 3, cradle to gate related to all individual components in the product category: "Themed play systems" represented by item no.: MSC641100-3717P.

(Scope 3 emissions include emission sources in the upstream and downstream value chain).

Date: 30. October 2023 | Valid until: 30. October 2025

Verified by:

Julie Marie Vejsgaard Larsen, LCA & EPD Consultant

Verification based on report: Validation of CO₂ calculation of 9 categories of Kompan product line, version 1.0, prepared by: Bureau Veritas HSE, Denmark: Julie M. V. Larsen.

Publication date: 30. October 2023



By Bureau Veritas HSE
www.bureauveritas.dk
+45 7731 1000



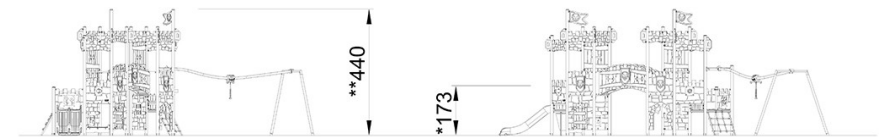
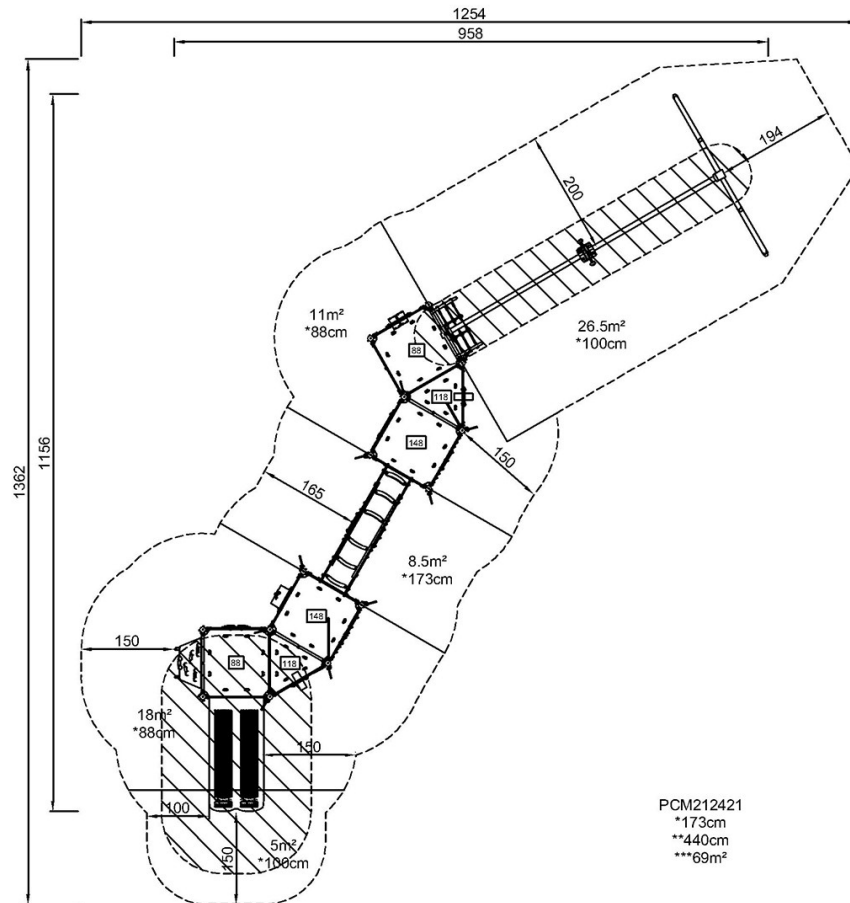
Castle's Outer Gate

PCM212421

KOMPAN
Let's play

最大跌落高度 | 总高度 | 安全区域

最大跌落高度 | 总高度



PCM212421

[点击查看俯视图](#)[点击查看侧面图](#)