


# Tavolo Anita

PAR1052



Gli arredi per esterni svolgono un ruolo essenziale nelle nostre comunità, aggiungendo un'atmosfera invitante e sociale, un luogo dove incontrarsi, socializzare o riposare. Anita è una soluzione di arredo per parchi classica e confortevole, che invita i cittadini a sedersi e a rilassarsi. Si integrano e valorizzano aree pubbliche come parchi e aree gioco, ecc. Il

tavolo quadrato Anita è un tavolo indipendente che può essere combinato con le panche e le sedie Anita. Gli elementi di arredo raggruppati attorno al tavolo offrono innumerevoli possibilità di utilizzo.

Codice articolo PAR1052-0611	
Informazioni generali prodotto	
Dimensioni (LxLxA)	130x58x70 cm
Età d'uso	
Capacità di gioco	
Opzioni colori	



# Tavolo Anita

PAR1052

**KOMPAN**  
Let's play



I pannelli sono realizzati in legno di pino proveniente da fonti europee sostenibili. Il legno è impregnato a pressione secondo la norma EN335:2013, Classe 3 (equivalente a NTR Classe AB). Su richiesta, può essere fornito con certificazione FSC® (FSC® C004450).



Le superfici in acciaio sono zincate a caldo internamente ed esternamente con zinco senza piombo. La zincatura ha un'ottima resistenza alla corrosione in ambienti esterni e richiede poca manutenzione. Le parti in acciaio verniciato sono zincate a caldo prima della verniciatura a polvere.



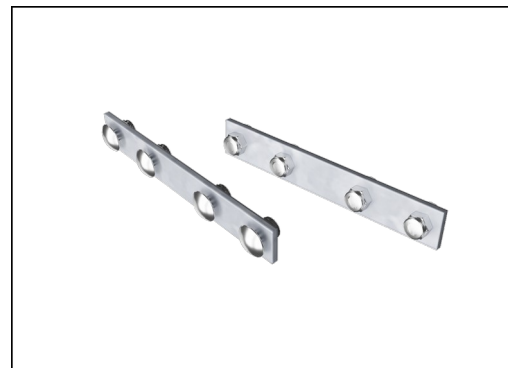
La finitura superiore verniciata a polvere sulla parte superiore della zincatura viene elaborata in due fasi: levigatura leggera e pulizia accurata, verniciatura a polvere - spessore 70-120 µm.



I mobili per esterni KOMPAN sono disponibili per l'installazione in superficie o interrata. L'installazione in superficie avviene tramite ancoraggio allo strato di base, mentre l'installazione interrata può avvenire direttamente nel terreno o con staffe aggiuntive in acciaio zincato a caldo.



Le panche e i tavoli possono essere combinati in più ambienti scegliendo i singoli prodotti o assemblati in soluzioni più ampie. Per ulteriori ispirazioni, consultare le pagine del catalogo.



La ferramenta è realizzata in acciaio inox o acciaio zincato per garantire connessioni durature con un'elevata resistenza alla corrosione.

Codice articolo PAR1052-0611

## Informazione installazione

Tempo d'installazione totale	0,6
Volume di scavo	0,12 m³
Volume di calcestruzzo	0,09 m³
Profondità di base (standard)	65 cm
Peso della spedizione	26 kg
Opzioni ancoraggio	Superficie ✓ Interrato ✓

## Garanzie

Acciaio zincato	Garanzia a vita
Toplayer dipinto	10 anni
Legno di pino	10 anni
Garanzia pezzi di ricambio	10 anni
Componenti in acciaio inossidabile	Garanzia a vita

# Sustainability Data

PAR1052



Cradle to Gate A1-A3	Total CO <sub>2</sub> emission	CO <sub>2</sub> e/kg	Recycled materials
	kg CO <sub>2</sub> e	kg CO <sub>2</sub> e/kg	%
PAR1052-0611	37,80	1,70	31,60

The overall framework applied for these factors is the Environmental Product Declaration (EPD), which quantifies "environmental information on the life cycle of a product and enable comparisons between products fulfilling the same function" (ISO, 2006). This follows the structure and applies a Life-Cycle Assessment approach to the entire Product stage from raw material through manufacturing (A1-A3))



Kompan A/S  
C.F. Tietgens Boulevard 32C  
DK-5220 Odense SØ  
Denmark



Verification of CO<sub>2</sub> calculation of:  
Park



Data version no. 2023-10-05

The CO<sub>2</sub> calculation and data are in compliance with the principles of a carbon footprint impact according to the GHG protocol (Greenhouse Gas Protocol), Scope 3, cradle to gate related to all individual components in the product category: "Park" represented by item no.: PAR4070-0001.

(Scope 3 emissions include emission sources in the upstream and downstream value chain).

Date: 30. October 2023 | Valid until: 30. October 2025  
Verified by:

Julie Marie Vejsgaard Larsen, LCA & EPD Consultant

Verification based on report: Validation of CO<sub>2</sub> calculation of 9 categories of Kompan product line, version 1.0, prepared by: Bureau Veritas HSE, Denmark: Julie M. V. Larsen.

Publication date: 30. October 2023

By Bureau Veritas HSE  
www.bureauveritas.dk  
+45 7731 1000

