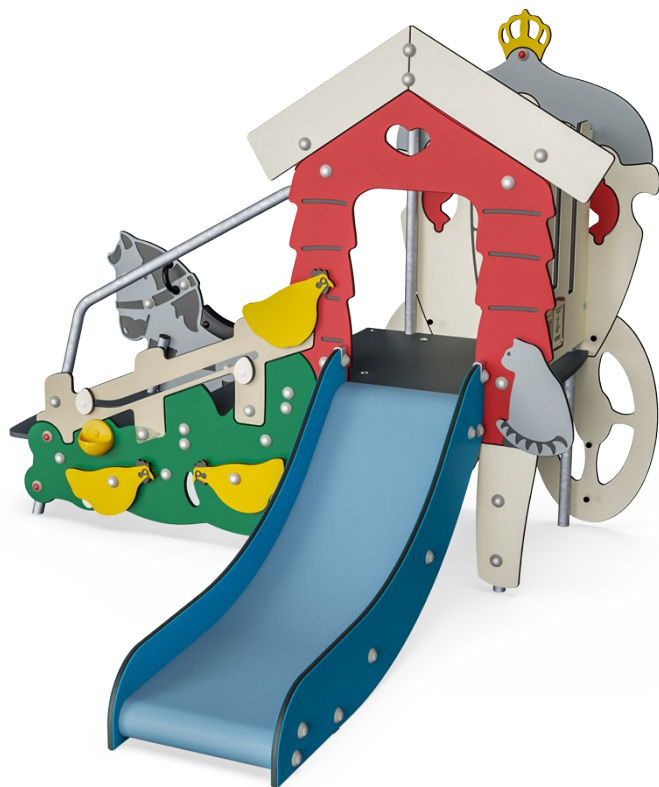


Kurza Farma & Dorożka

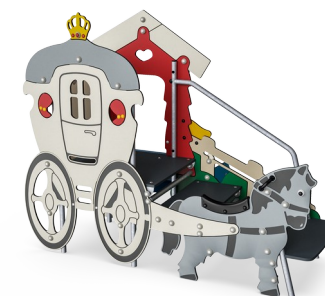
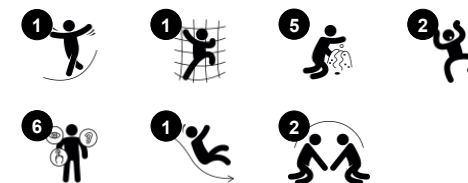
MSC5426

KOMPANI
Let's play



Dzieci są zachęcane do zabawy w odgrywanie ról przez zestaw „Kurza ferma i Karoca”, motywy, które są dla dzieci znane i otwierają wrota do magicznego świata baśni. Zestaw ten zawiera wiele małych elementów, które tylko czekają, aby zostać odkryte przez dzieci; elementy te mogą być wymieniane, kręcane i otwierane, aby znaleźć kolejne.

Nr produktu MSC542601-3417P	
Ogólne Informacje o Produkcie	
Wymiary DxSzxW	209x216x166 cm
Grupa wiekowa	1+
Max. Ilość Osób	8
Dostępne kolory	



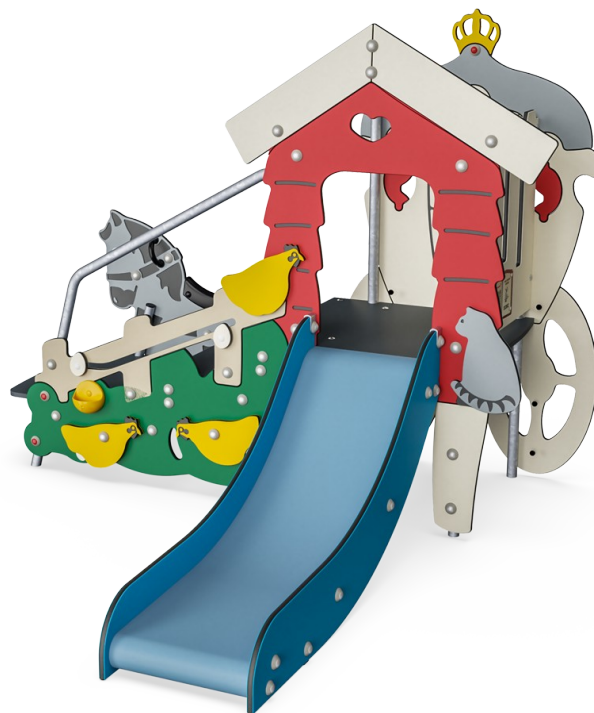
Kurza Farma & Dorożka

MSC5426



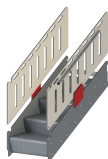
Motyw

Poznawcze: sugeruje temat i wspiera zabawę w tworzenie historii, która stymuluje umiejętności językowe i komunikacyjne.



Zjeżdżalnia

Fizyczne: zjeżdżanie rozwija świadomość przestrzenną i poczucie równowagi. Co więcej, mięśnie tułowia są trenowane podczas jazdy w pozycji wyprostowanej. **Społeczno-Emocjonalne:** empatia stymulowana przez rotację. **Poznawcze:** małe dzieci rozwijają swoje zrozumienie przestrzeni, prędkości i odległości podczas szybkiego zjeżdżania.



Schodki dla osób z niepełnosprawnością

Fizyczne: wchodzenie po schodach jest dla wszystkich i wspiera koordynację ruchową oraz mięśnie rąk i nóg. W przypadku małych dzieci rozwijane są umiejętności chodzenia po schodach i naprzemienne stawiania stóp. **Społeczno-Emocjonalne:** Miejsce na aktywne przerwy i pomoc dorosłych. Przestrzeń integracyjna.



Kury nioski

Społeczno-Emocjonalne: zabawa równoległa: dwie takie same aktywności. **Poznawcze:** koordynacja ręka-oko, rozumienie przyczyny i skutku oraz umiejętności językowe są ćwiczone podczas przechylania kury i znajdowania jajka.



Kula do zabawy

Społeczno-Emocjonalne: można bawić się z obu stron, zachęcając do współpracy. **Poznawcze:** zrozumienie przyczyny i skutku. **Twórcze:** zestaw ślad i umieść kule w różnych pozycjach.

Kurza Farma & Dorożka

MSC5426

KOMPAN
Let's play



Panele wykonane są z 19mm EcoCore™. EcoCore™ to niezwykle wytrzymały materiał, przyjazny środowisku, który nie tylko może być poddany procesowi recyklingu, ale również jego podstawa wykonana jest w 95% z materiałów pokonsumenckich wykonanych z zużytych opakowań po żywności.



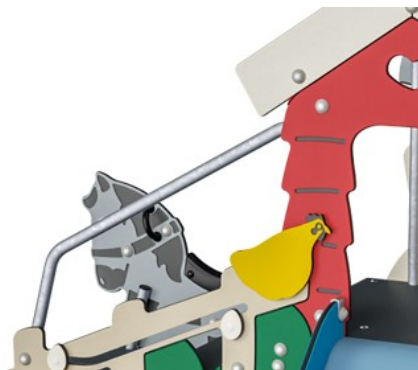
Platformy wykonane są z laminatu wysokociśnieniowego (HPL) o grubości 17,8 mm i powierzchnią antypoślizgową zgodną z EN 438-6. Laminat (HPL) od KOMPAN ma wysoką odporność na ścieralność, aby zapewnić długowieczność we wszystkich klimatach na całym świecie.



Zjeżdżalnia jest formowana próżniowo z polietylenu (PE). PE ma wysoką odporność na uderzenia i może być używany w szerokim zakresie temperatur co zapewnia wysoką wytrzymałość.



Uchwyty wykonane są formowane wtryskowo z wysokiej jakości nylonu (PA6). PA6 ma wysoką odporność na ścieralność i uderzenia.



Powierzchnie stalowe są ocynkowane ogniowo wewnątrz i na zewnątrz cynkiem bezołowiowym. Ocynkowanie ma doskonałą odporność na korozję w środowisku zewnętrznym i wymaga niewielkiej konserwacji.



Siodło wykonane jest z PUR. Wszystkie komponenty zachowują swoje właściwości w temperaturze od -30°C to 60°C. Materiał jest stabilizowany UV.

Nr produktu MSC542601-3417P

Informacje Dotyczące Instalacji

Max. wysokość upadku	100 cm
Strefa bezpieczeństwa	18,2 m²
Czas instalacji	10,9
Objętość wykopu	0,28 m³
Objętość betonu	0,00 m³
Głębokość podstawy (standardowa)	60 cm
Waga przesyłki	200 kg
Opcje kotwienia	W ziemi ✓ Powierzchnia ✓

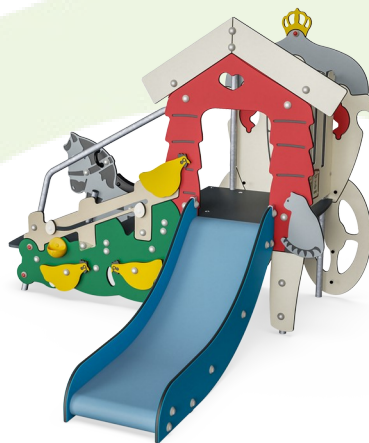
Informacje o Gwarancji

EcoCore HDPE	Dożywotnia
Galw. Stal	Dożywotnia
Platformy HPL	15 lat
Liny & Sieci	10 lat
Części Zapasowe	10 lat



Dane Dotyczące Zrównoważonego Rozwoju

MSC5426



**Od wydobycia
surowców do
opuszczenia wytwórni
A1–A3**

**Całkowita
emisja
CO₂**

**CO₂e na
kg
produktu**

**Materiały
pochodzą
ce z
recyklingu**

kg CO₂e

kg CO₂e/kg

%

MSC542601-3417P

277,50

1,84

57,40

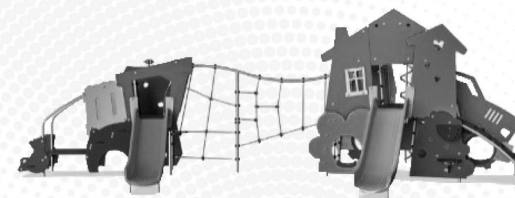
Ogólne ramy stosowane dla tych czynników to Środowiskowa Deklaracja Produktu (EPD), która określa ilościowo "informacje środowiskowe dotyczące cyklu życia produktu i umożliwia porównywanie produktów spełniających tę samą funkcję" (ISO, 2006). W niniejszym dokumencie przyjęto strukturę i zastosowano podejście oceny cyklu życia w odniesieniu do całego etapu produktu, od surowców po produkcję (A1-A3).

Kompan A/S

C.F. Tietgens Boulevard 32C
DK-5220 Odense SØ
Denmark



**Verification of CO₂ calculation of:
Themed play systems**



Data version no. 2023-10-05

The CO₂ calculation and data are in compliance with the principles of a carbon footprint impact according to the GHG protocol (Greenhouse Gas Protocol), Scope 3, cradle to gate related to all individual components in the product category: "Themed play systems" represented by item no.: MSC641100-3717P.

(Scope 3 emissions include emission sources in the upstream and downstream value chain).

Date: 30. October 2023 | Valid until: 30. October 2025

Verified by:

Julie Marie Vejsgaard Larsen, LCA & EPD Consultant

Verification based on report: Validation of CO₂ calculation of 9 categories of Kompan product line, version 1.0, prepared by: Bureau Veritas HSE, Denmark: Julie M. V. Larsen.

Publication date: 30. October 2023

By Bureau Veritas HSE
www.bureauveritas.dk
+45 7731 1000



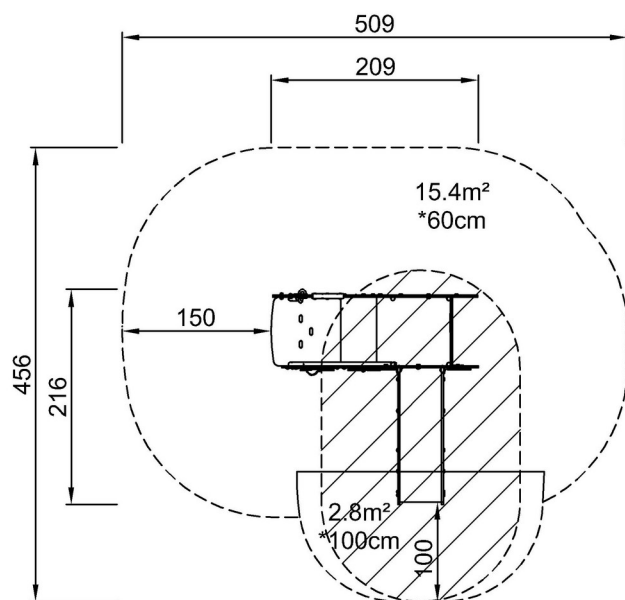
Kurza Farma & Dorożka

MSC5426

KOMPANI
Let's play

* Max Wys. Upadku | ** Wysokość | *** Strefa Bezpieczeństwa

* Max Wys. Upadku | ** Max Wysokość



MSC542600
*100cm
**166cm
***18.2m²



MSC542600

[Kliknij, aby zobaczyć RZUT Z GÓRY](#)

[Kliknij, aby zobaczyć RZUT BOCZNY](#)