

# Dobbelt hest


PCM106

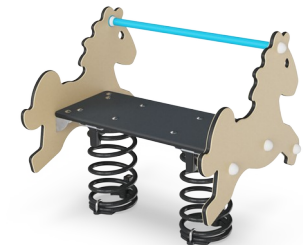


Vippe på dobbelt hesten er virkelig en attraktiv legeaktivitet hos børnene. Børn kan selv kontrollere hvor vildt hesten skal vippe, ved at flytte deres kropsvægt frem og tilbage. Børnene vil synes det er vildt spændende, at hesten reagerer på deres bevægelser. En vippetur på hesten understøtter børns siddeposition, samt understøtter den også

fysisk og kognitiv udvikling. Dobbelt hesten har plads til to børn, der tilskynder til sociale relationer. Når børn begynder at lære at forstå sammenhængen mellem deres kroppe og deres bevægelser, begynder de at skabe kognitive forbindelser til en række kropsbevægelser og følelser. Hestetemaet vil inspirere børn og tilskynde til fysisk og

fantasifuld leg.

Varenr. PCM106-0401	
Generel produktinformation	
Dimensioner LxBxH	75x72x72 cm
Alder	2+
Antal brugere	2
Farvemuligheder	



# Dobbelt hest

PCM106



## Håndgreb

**Fysiske evner:** her udvikles hånd- og armmuskler, som børn holder godt fast i håndgrebet når de vipper intenst.



## Fodstøtte

**Fysiske evner:** her understøttes intensiv gængning. At gylge stimulerer børns balance og rumlig bevidsthed. Grundlæggende færdigheder for at børns evne til at styre egen krop.



## Fjeder

**Fysiske evner:** her trænes balance og rumlig bevidsthed. Dette er grundlæggende motoriske færdigheder der gør, at børn har lettere ved at sidde stille på en stol og det udvikler deres balancesans. **Kognitive evner:** her understøttes forståelsen af årsag og virkning. Når barnet bevæger kroppen reagerer vippet.



## Tema

**Kognitive evner:** her understøttes der til dramatisk leg med temaer, som stimulerer sproglige og kommunikative evner.

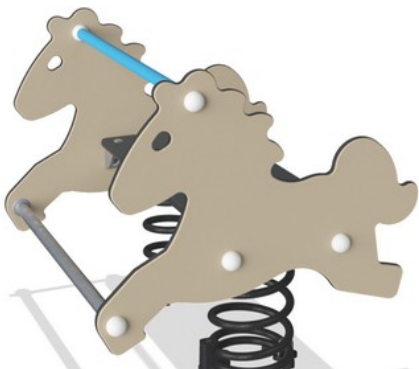


## Dobbeltsæde

**Social-emotionelle evner:** fremmer børns evne til at samarbejde, som de vipper sammen. Den fysiske kontakt med andre børn har stor betydning for deres velbefindende, der resulterer i et lavere kortisolniveau (stresshormon).

# Dobbelt hest

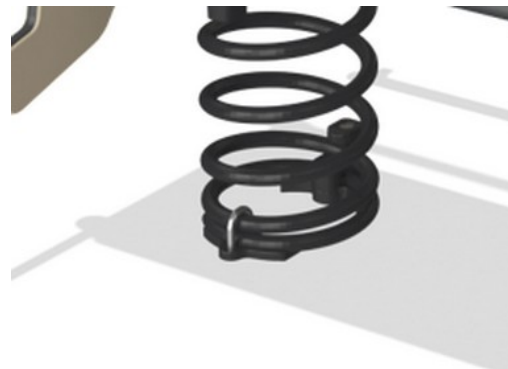
PCM106



Paneler af 19 mm EcoCore™. EcoCore™ er et meget holdbart materiale, som ikke kun kan genbruges efter brug, men som også består af materiale, der er produceret af +95 % genanvendt materiale fra fødevareemballageaffald.



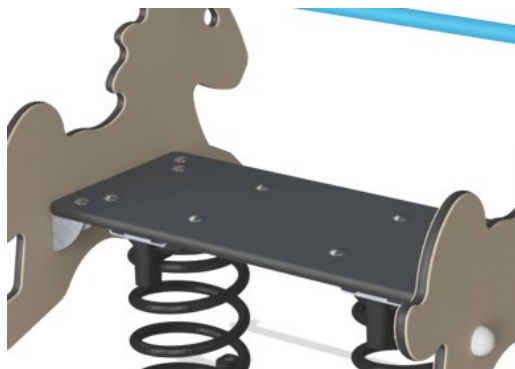
KOMPAN fjedre er lavet af fjederstål i høj kvalitet i henhold til EN10270. Fjedrene rengøres ved fosfatering, før de males med en epoxyprimer og en polyesterpulverbelægning som topfinish. Fjedrene fastgøres af unikke beslag der forhindre nogen får noget i klemme for maksimal sikkerhed og lang levetid.



Fjedrene fastgøres af unikke beslag, der forhindrer børn og voksne i at få noget i klemme, for maksimal sikkerhed og lang levetid.



Håndtaget er lavet af polypropylen PP med fremragende slagstyrke og kan bruges inden for et stort temperaturområde.



Sædet er lavet af HPL med en tykkelse på 17,8mm med en meget høj slidstyrke og en unik KOMPAN skridsikker overfladetekstur.

Varenr. PCM106-0401

## Installationsinformation

Maks. faldhøjde	60 cm
Faldområde	8,7 m²
Installationstid (timer)	2,8
Udgravningsmængde	0,27 m³
Betonmængde	0,00 m³
Forankringsdybde	42 cm
Fragtvægt	55 kg
Forankringsmuligheder	I jorden ✓ Overflade ✓

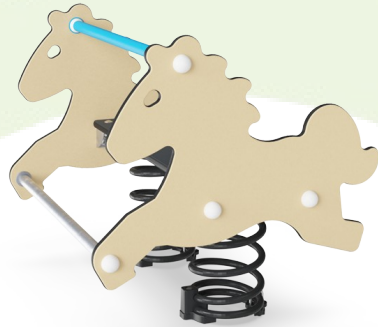
## Garanti

EcoCore HDPE	Livstid
Garanterede reservedele	10 år
Fjedre	5 år



# Sustainability Data

PCM106



Vugge-til-port A1-A3	Total CO <sub>2</sub> udledning	CO <sub>2</sub> e/kg	Genanvendte materialer
	kg CO <sub>2</sub> e	kg CO <sub>2</sub> e/kg	%
PCM106-0401	121,10	2,32	40,60

Den overordnede ramme for disse faktorer er Environmental Product Declaration (EPD), som kvantificerer "miljøoplysninger om et produkts livscyklus og muliggør sammenligninger mellem produkter, der opfylder samme funktion" (ISO, 2006). Dette følger strukturen og anvender en livscyklusvurderingstilgang til hele produktfasen fra råvarer til fremstilling (A1-A3))

**KOMPAN**  
Let's play

## Kompan A/S

C.F. Tietgens Boulevard 32C  
DK-5220 Odense SØ  
Denmark



## Verification of CO<sub>2</sub> calculation of: Freestanding play equipment



Data version no. 2023-10-05

The CO<sub>2</sub> calculation and data are in compliance with the principles of a carbon footprint impact according to the GHG protocol (Greenhouse Gas Protocol), Scope 3, cradle to gate related to all individual components in the product category: "Freestanding play equipment" represented by item no.: GXY916012-3417.

(Scope 3 emissions include emission sources in the upstream and downstream value chain).

**Date: 30. October 2023 | Valid until: 30. October 2025**

**Verified by:**

Julie Marie Vejsgaard Larsen, LCA & EPD Consultant

Verification based on report: Validation of CO<sub>2</sub> calculation of 9 categories of Kompan product line, version 1.0, prepared by: Bureau Veritas HSE, Denmark: Julie M. V. Larsen.

**Publication date: 30. October 2023**

By Bureau Veritas HSE  
www.bureauveritas.dk  
+45 7731 1000

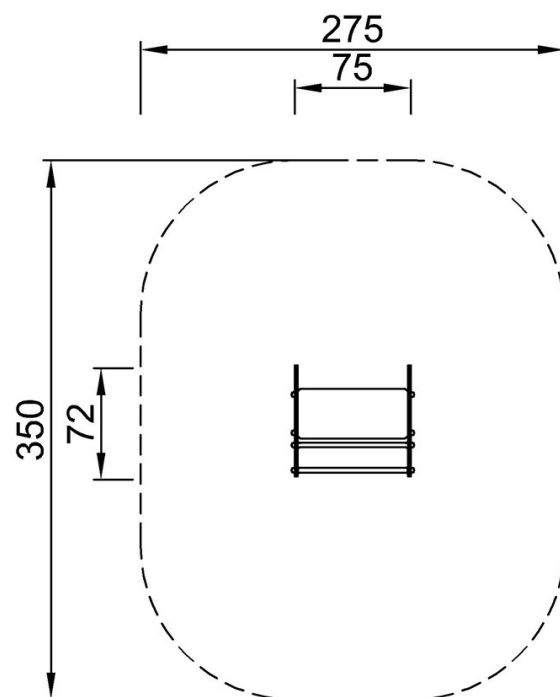


# Dobbelt hest

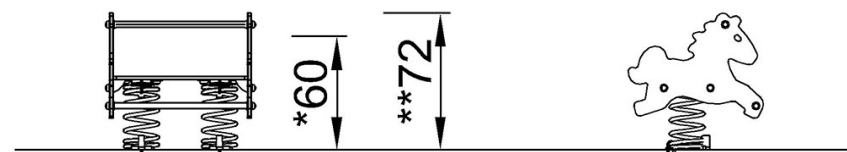
PCM106

\* Maks. faldhøjde | \*\* Samlet højde | \*\*\* Faldområde

\* Maks. faldhøjde | \*\* Samlet højde



PCM106  
\*60cm  
\*\*72cm  
\*\*\* 8.7m<sup>2</sup>



PCM106

[Klik for at se FRA OVEN](#)

[Klik for at se FRA SIDEN](#)