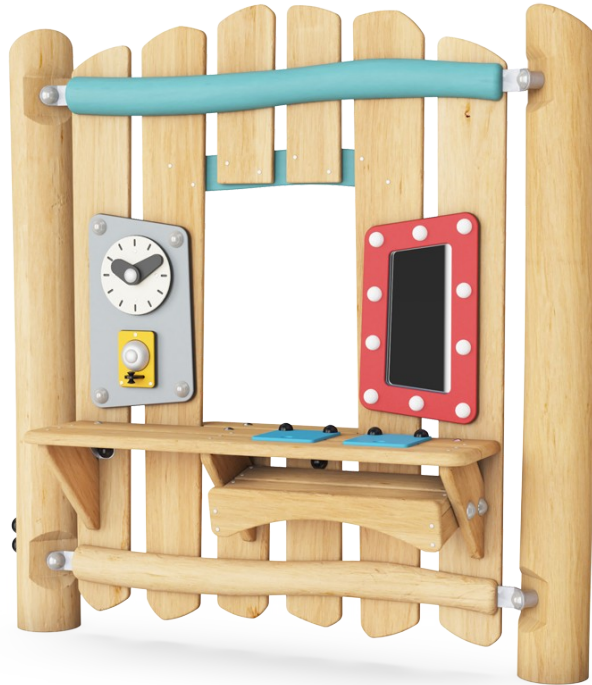


La Coiffeuse

NRO603






La coiffeuse Robinia est une invitation à de nombreux scénarios de jeu théâtral sur différents thèmes : boutique, salon de coiffure, cuisine... Les enfants ne s'en lasseront pas et l'incluront dans leurs jeux pendant des heures. La table avec son étagère en dessous et ses trous recouverts par des volets permettant de faire passer toutes sortes de matériaux promettent des jeux et des expériences sans

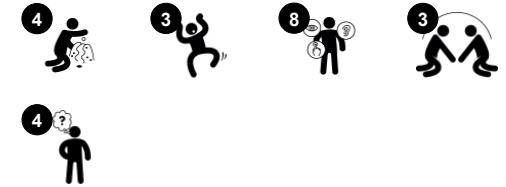
fin. Cette activité aide l'enfant à comprendre la permanence des objets, principe selon lequel les objets continuent d'exister même lorsqu'ils ne sont plus visibles. Il développe ainsi une importante compétence cognitive, comprenant que les personnes qui ne sont pas proches de lui ne disparaissent pas. La fenêtre, l'horloge et la cloche invitent à de nombreuses heures de jeu théâtral. Ces éléments sont réputés pour

stimuler le développement du langage. Le miroir permet à l'enfant de comprendre son individualité et promet des heures d'amusement. Le panneau de jeu en tant que tel favorise l'interaction sociale et la coopération dans le cadre du jeu théâtral et d'exploration des enfants.

Référence NRO603-1021

Informations générales

Dimensions LxPxH	150x17x151 cm
Age minimum	1+
Capacité idéale (utilisateurs)	6
Options de couleurs	  



Les données peuvent être modifiées sans préavis.

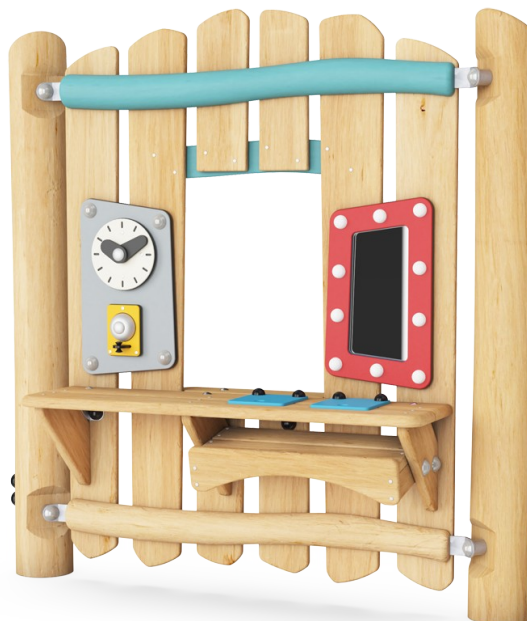
La Coiffeuse

NRO603



Miroir

Cognitive: encourage la compréhension de l'individualité & l'expression de soi. Stimule le jeu théâtral & le développement du langage.



Étagère

Cognitive: soutien le jeu de rôle qui stimule le langage et les compétences de communication. Offre la possibilité de cacher ou de stocker des objets.



Rabats de bureau avec trous

Socio-émotionnel: encourage la coopération & le jeu parallèle inspirés par les deux rabats.
Cognitive: le déplacement des objets favorise la pensée logique & la compréhension de la permanence des objets.



Fenêtre

Socio-émotionnel: invite à l'interaction entre les parties et au jeu coopératif.



Panneau de l'horloge et de la cloche

Cognitive: comprendre la relation de cause à effet de la sonnerie, apprendre le calcul & le temps de manière tangible. **Créative:** laisser une marque avec les positions sur l'horloge ou avec le son créer un rythme en sonnant/en frappant la cloche.

La Coiffeuse

NRO603

KOMPAN
Let's play



Tous les produits Robinia KOMPAN sont fabriqués à partir de bois de robinier provenant de sources européennes durables. Sur demande, ils peuvent être fournis comme FSC® Certified (FSC® C004450).



La peinture utilisée pour les composants colorés est aqueuse, respectueuse de l'environnement et a une excellente résistance aux UV. La peinture respecte la norme EN 71 Partie 3.



Des activités de jeux aux matériaux très résistants : Plaque HDPE avec horloge HDPE et poignées en caoutchouc armé, cloche en aluminium pressé. Miroir en plexiglas avec une forte résistance aux chocs.

Référence NRO603-1021

Installation

Hauteur de Chute Max.	0 cm
Zone de sécurité	12,7 m²
Temps total d'installation	5,5
Volume d'excavation	0,25 m³
Volume de béton	0,00 m³
Profondeur ancrage	100 cm
Poids d'expédition	152 kg
Options d'ancrage	A enterrer ✓

Garantie

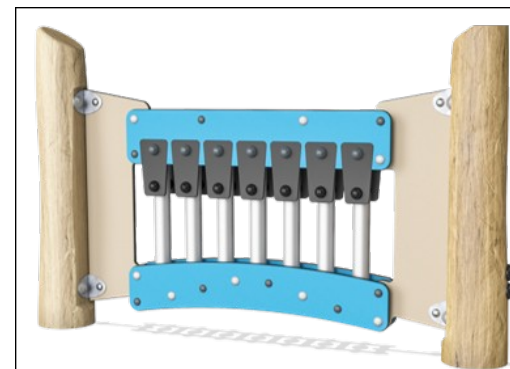
Bois de robinier	15 ans
Dispo pièces après arrêt fab.	10 ans
Pièces en acier inoxydable	Garanti à vie
Pièces en acier inoxydable	Garanti à vie



Toutes les activités ou composants en caoutchouc sont fabriqués à partir de caoutchouc armé, ce qui les rend durables et extrêmement résistants aux intempéries.



Le panneau de percussion se compose de 2 tambours Conga avec tubes PP et partie supérieure en ABS coloré. Le Tambour Babel est en acier inoxydable 316 L.

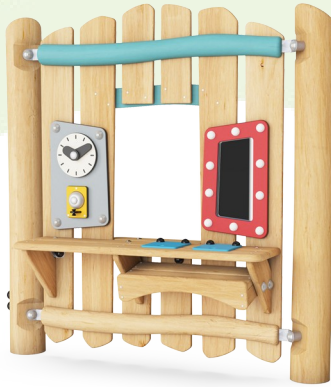


Le panneau de musique Xylofon est fabriqué en HDPE EcoCore™ de 19 mm d'épaisseur. L'EcoCore™ est un matériau très durable et respectueux de l'environnement. Les tubes sont fabriqués en aluminium moulé spécifiquement compatible avec les environnements extérieurs.



Sustainability Data

NRO603



Cradle to Gate A1-A3	Total CO ₂ emission	CO ₂ e/kg	Matériaux recyclés
	kg CO ₂ e	kg CO ₂ e/kg	%
NRO603-1021	36,50	0,30	5,20

Le cadre général appliqué est la Déclaration Environnementale Produit (DEP), qui quantifie « les informations environnementales sur le cycle de vie d'un produit et permet des comparaisons entre produits remplissant la même fonction » (ISO, 2006). Cela suit la structure et applique une approche d'évaluation du cycle de vie à l'ensemble de l'étape du produit, de la matière première à la fabrication (A1-A3))

KOMPAN
Let's play

Kompan A/S

C.F. Tietgens Boulevard 32C
DK-5220 Odense SØ
Denmark



Verification of CO₂ calculation of: Nature play



Data version no. 2023-10-05

The CO₂ calculation and data are in compliance with the principles of a carbon footprint impact according to the GHG protocol (Greenhouse Gas Protocol), Scope 3, cradle to gate related to all individual components in the product category: "Nature play" represented by item no.: NRO409-0621.

(Scope 3 emissions include emission sources in the upstream and downstream value chain).

Date: 30. October 2023 | Valid until: 30. October 2025

Verified by:

Julie Marie Vejsgaard Larsen, LCA & EPD Consultant

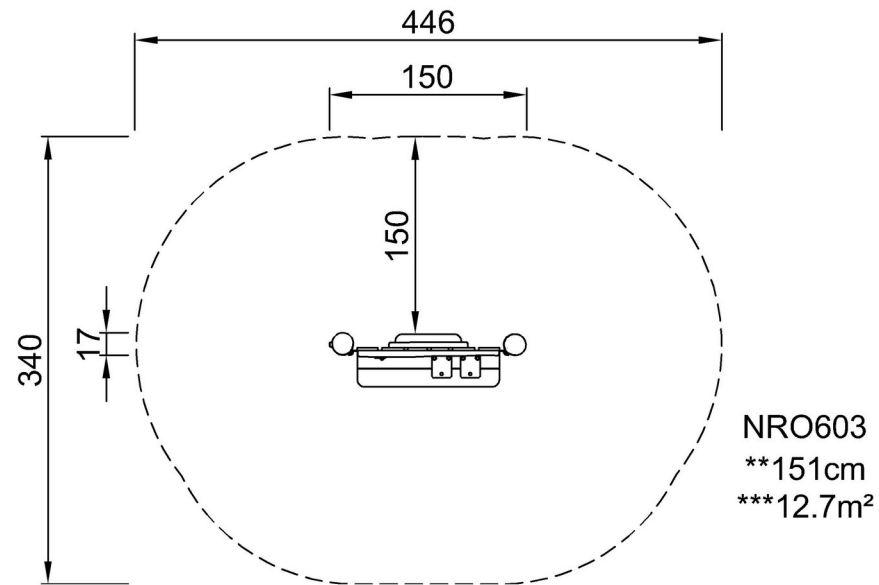
Verification based on report: Validation of CO₂ calculation of 9 categories of Kompan product line, version 1.0, prepared by: Bureau Veritas HSE, Denmark: Julie M. V. Larsen.

Publication date: 30. October 2023

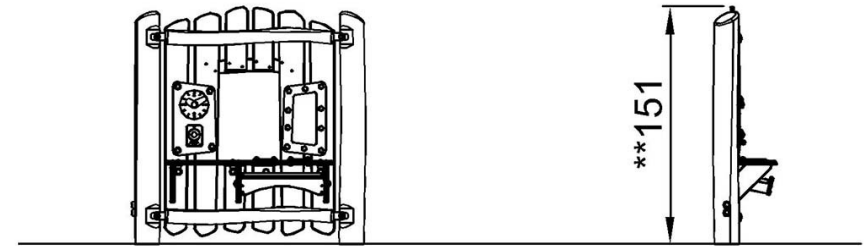
By Bureau Veritas HSE
www.bureauveritas.dk
+45 7731 1000



* Hauteur de chute maximale | ** Hauteur totale | *** Zone de sécurité



* Hauteur de chute maximale | ** Hauteur totale



NRO603

[Cliquez pour voir le rapport VUE DE DESSUS](#)

[Cliquez pour voir le rapport VUE LATÉRALE](#)